



## INFORMACION Y CONTROL DE PUBLICACIONES, S.A.

Velázquez, 46, 1º Drcha - Tel. 91 435 00 32 Fax 91 435 96 05 - 28001 - MADRID  
 Entença, 218 Entr. 7 - Tel 93 439 24 18 Fax 93 419 25 34 - 08029 - BARCELONA

**Título:** MOLLERUSSA.TV  
**URL Primaria:** http://www.mollerussa.tv  
**Editor:** Mollerussa Audiovisuals, S.L.  
**Domicilio:** Avda. Generalitat, 11 1º  
**Ciudad:** 25230 MOLLERUSSA  
**Teléfono:** 973 601 940  
**Fax:**  
**E-mail:**  
**Clasificación:** Noticias e Información  
**Sub-Clasificación:** Noticias globales y actualidad



### 1. Cifras totales y promedios (Nacional e Internacional)

MES - AÑO	NAVEGADORES UNICOS	VISITAS	PAGINAS
Enero - 2021	9.280	10.290	21.062
<b>PROMEDIO DIARIO</b>	<b>322</b>	<b>332</b>	<b>679</b>
<b>PROMEDIO LUNES-VIERNES</b>	399	411	842
<b>PROMEDIO SABADO-DOMINGO</b>	159	166	338
<b>PAGINAS / VISITAS</b>	2,05		
<b>DURACION MEDIA VISITAS</b>	0:00:16		
<b>DURACION MEDIA PAGINAS</b>	0:00:15		

### 2. Secciones (Nacional e Internacional)

	PAGINAS	%
<b>HOME</b>	3.725	17.69 %
<b>RESTO</b>	17.337	82.31 %

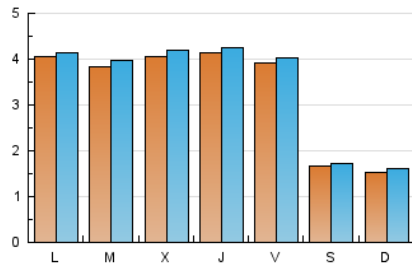
### 3. Por día del mes (Nacional e Internacional)

Día	N. únicos	Visitas	Páginas	Día	N. únicos	Visitas	Páginas	Día	N. únicos	Visitas	Páginas
1	111	115	235	11	411	420	818	21	230	239	496
2	135	138	263	12	373	387	800	22	201	205	401
3	112	116	225	13	563	588	1.263	23	143	147	301
4	288	294	610	14	537	546	1.094	24	120	123	254
5	398	410	901	15	373	380	773	25	404	413	802
6	272	280	647	16	199	205	397	26	373	392	785
7	403	416	837	17	139	139	270	27	488	505	1.027
8	1.065	1.101	2.282	18	516	525	1.049	28	486	499	1.016
9	237	248	502	19	382	398	791	29	210	214	444
10	206	223	467	20	298	304	610	30	116	123	251
								31	184	197	451

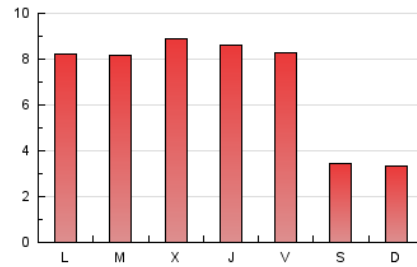
4. Gráficas (Nacional e Internacional)

4.1 Por día de la semana (promedio)

N. únicos / Visitas (x 100)



Páginas (x 100)

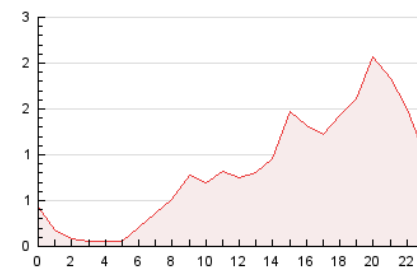


4.2 Por franja horaria (promedio)

Visitas (x 1000)

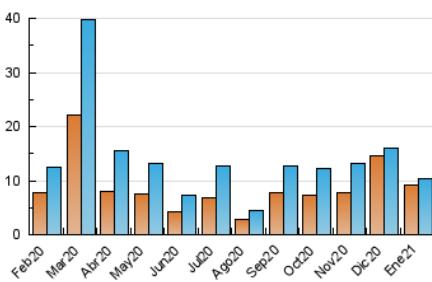


Páginas (x 1000)

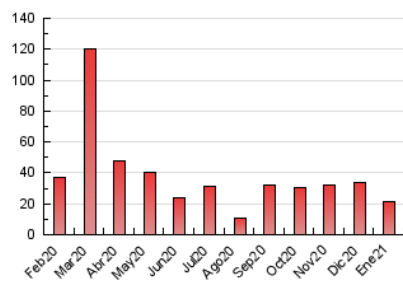


4.3 Por meses

N. únicos / Visitas (x 1000)



Páginas (x 1000)





## INFORMACION Y CONTROL DE PUBLICACIONES, S.A.

Velázquez, 46, 1º Drcha - Tel. 91 435 00 32 Fax 91 435 96 05 - 28001 - MADRID  
 Entença, 218 Entr. 7 - Tel 93 439 24 18 Fax 93 419 25 34 - 08029 - BARCELONA

### Anexo - Tráfico Nacional

**Título:** MOLLERUSSA.TV  
**URL Primaria:** http://www.mollerussa.tv  
**Editor:** Mollerussa Audiovisuals, S.L.  
**Domicilio:** Avda. Generalitat, 11 1º  
**Ciudad:** 25230 MOLLERUSSA  
**Teléfono:** 973 601 940  
**Fax:**  
**E-mail:**  
**Clasificación:** Noticias e Información  
**Sub-Clasificación:** Noticias globales y actualidad



#### 1. Cifras totales y promedios (Nacional)

MES - AÑO	NAVEGADORES UNICOS	VISITAS	PAGINAS
Enero - 2021	8.825	9.844	20.202
<b>PROMEDIO DIARIO</b>	<b>307</b>	<b>318</b>	<b>652</b>
<b>PROMEDIO LUNES-VIERNES</b>	<b>381</b>	<b>393</b>	<b>807</b>
<b>PROMEDIO SABADO-DOMINGO</b>	<b>152</b>	<b>159</b>	<b>325</b>
<b>PAGINAS / VISITAS</b>	<b>2,05</b>		
<b>DURACION MEDIA VISITAS</b>	<b>0:00:16</b>		
<b>DURACION MEDIA PAGINAS</b>	<b>0:00:15</b>		

#### 2. Secciones (Nacional)

	PAGINAS	%
<b>HOME</b>	3.595	17.80 %
<b>RESTO</b>	16.607	82.20 %

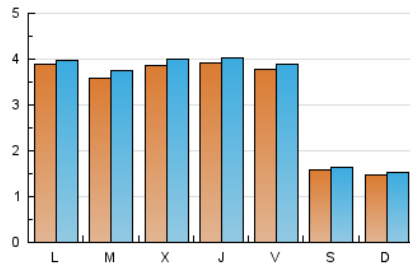
#### 3. Por día del mes (Nacional)

Día	N. únicos	Visitas	Páginas	Día	N. únicos	Visitas	Páginas	Día	N. únicos	Visitas	Páginas
1	108	112	229	11	390	399	781	21	218	227	472
2	133	136	260	12	354	368	762	22	190	194	380
3	109	113	219	13	540	565	1.219	23	136	140	289
4	278	284	589	14	515	524	1.053	24	115	118	246
5	384	396	873	15	353	360	735	25	391	400	778
6	265	273	633	16	185	191	371	26	344	363	727
7	393	405	815	17	132	132	256	27	457	472	959
8	1.043	1.079	2.240	18	501	510	1.019	28	447	460	941
9	221	232	471	19	355	371	739	29	198	202	421
10	203	220	461	20	286	292	587	30	111	118	241
								31	175	188	436

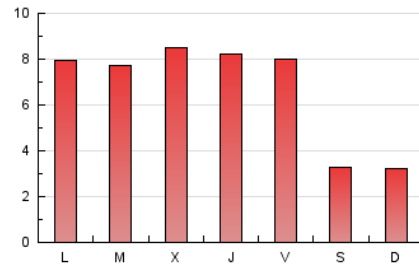
4. Gráficas (Nacional)

4.1 Por día de la semana (promedio)

N. únicos / Visitas (x 100)



Páginas (x 100)

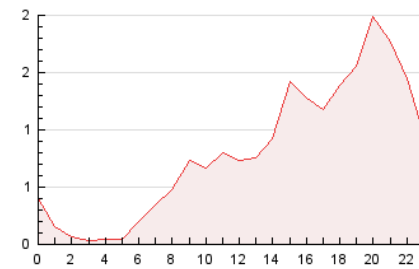


4.2 Por franja horaria (promedio)

Visitas (x 1000)

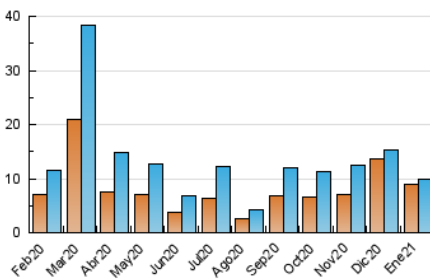


Páginas (x 1000)

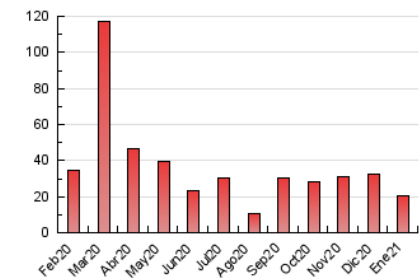


4.3 Por meses

N. únicos / Visitas (x 1000)



Páginas (x 1000)



## 5. Observaciones

Este Medio Electrónico de Comunicación ha sido medido por la herramienta Google Analytics de Google

## 6. Definiciones básicas (Para más información ver Normas Técnicas para el Control de los Medios Electrónicos de Comunicación)

### Página Vista:

Conjunto de ficheros enviado a un usuario como resultado de una petición del mismo recibida por el servidor. Cuando la página está formada por varios marcos (frames), el conjunto de los mismos tendrá, a efectos de cómputo, la consideración de una página unitaria.

### Visita:

Una secuencia ininterrumpida de páginas servidas a un usuario válido. Si dicho usuario no realiza peticiones de páginas en un periodo de tiempo (30 min) la siguiente petición constituirá el inicio de una nueva visita.

### Navegador Único:

Total de combinaciones únicas de una dirección IP y un identificador adicional. Los medios pueden utilizar cookies o el Identificador de Alta de registro.

### Duración Página Vista:

Tiempo acumulado en segundos de todas las páginas vistas (en visitas de dos o más páginas vistas), dividido por el número total de páginas vistas.

### Duración Visita:

Tiempo en segundos de todas las visitas de dos o más páginas vistas, dividido por el número total de visitas de dos o más páginas vistas.

### Tráfico nacional:

Audiencia/difusión correspondiente a España medida en base a los datos de las direcciones IP registradas por el sistema de medición.

## 7. Opinión

De OJDinteractiva, la división de INFORMACIÓN Y CONTROL DE PUBLICACIONES S.A.:

Hemos examinado la información facilitada por el editor del medio electrónico para el periodo que comprende la presente certificación.

Nuestro examen se ha realizado de acuerdo con las normas y procedimientos establecidos en las Normas Técnicas para el Control de los Medios Electrónicos de Comunicación.

En nuestra opinión, la presente acta presenta razonablemente la difusión/audiencia registrada por este medio electrónico.

### ADVERTENCIA:

El trabajo de OJDinteractiva, la división de INFORMACIÓN Y CONTROL DE PUBLICACIONES S.A (INTROL) se limita a la realización de pruebas para la revisión de los datos de recuento suministrados por el editor con la finalidad de expresar una opinión sobre la razonabilidad de dichos datos de acuerdo con las Normas Técnicas para el control de los MEC.

Por tanto, INTROL no acepta responsabilidad alguna por las inexactitudes o errores que puedan existir en los datos de recuento. Tampoco acepta ninguna responsabilidad por la falsedad en los datos de recuento recibidos del editor, ni por otros datos de medición que no están incluidos en el análisis.

Febrero - 2021

OJDinteractiva