



## INFORMACION Y CONTROL DE PUBLICACIONES, S.A.

Velázquez, 46, 1º Drcha - Tel. 91 435 00 32 Fax 91 435 96 05 - 28001 - MADRID  
 Entença, 218 Entr. 7 - Tel 93 439 24 18 Fax 93 419 25 34 - 08029 - BARCELONA

**Título:** REGIÓ7.CAT  
**URL Primaria:** http://www.regio7.cat  
**Editor:** Ediciones Intercomarcals, S.A.  
**Domicilio:** Sant Antoni Maria Claret, 32-40  
**Ciudad:** 08243 MANRESA  
**Teléfono:** 93 877 22 33  
**Fax:** 93 877 36 33  
**E-mail:**  
**Clasificación:** Noticias e Información  
**Sub-Clasificación:** Noticias globales y actualidad



### 1. Cifras totales y promedios (Nacional e Internacional)

MES - AÑO	NAVEGADORES UNICOS	VISITAS	PAGINAS
Abril - 2020	624.711	2.286.855	4.907.517
<b>PROMEDIO DIARIO</b>	<b>51.581</b>	<b>76.229</b>	<b>163.584</b>
<b>PROMEDIO LUNES-VIERNES</b>	<b>52.577</b>	<b>77.223</b>	<b>165.248</b>
<b>PROMEDIO SABADO-DOMINGO</b>	<b>48.844</b>	<b>73.495</b>	<b>159.007</b>
<b>PAGINAS / VISITAS</b>	2,15		
<b>DURACION MEDIA VISITAS</b>	0:03:38		
<b>DURACION MEDIA PAGINAS</b>	0:03:10		

### 2. Secciones (Nacional e Internacional)

	PAGINAS	%
<b>HOME</b>	1.026.683	20.92 %
<b>RESTO</b>	3.880.834	79.08 %

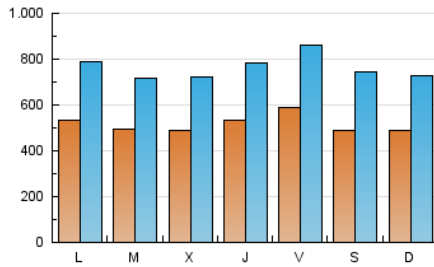
### 3. Por día del mes (Nacional e Internacional)

Día	N. únicos	Visitas	Páginas	Día	N. únicos	Visitas	Páginas	Día	N. únicos	Visitas	Páginas
1	55.387	92.782	201.197	11	49.483	72.912	171.455	21	46.182	66.322	142.481
2	69.941	116.284	234.451	12	52.229	76.741	173.972	22	44.333	62.136	132.696
3	64.338	105.243	214.665	13	58.225	86.003	184.957	23	42.881	59.446	136.195
4	60.491	104.347	206.390	14	46.073	65.905	161.617	24	47.596	67.546	146.759
5	51.562	85.113	169.455	15	43.488	63.113	151.390	25	41.005	56.751	123.027
6	55.796	91.008	186.982	16	48.798	68.707	148.831	26	44.247	61.424	142.334
7	58.531	88.031	180.573	17	48.603	70.730	156.425	27	49.992	68.333	152.810
8	59.418	86.734	181.476	18	44.444	63.269	138.427	28	47.338	65.644	145.114
9	59.060	84.855	177.357	19	47.289	67.399	146.993	29	40.572	55.184	120.441
10	74.697	100.903	187.723	20	49.915	70.555	153.434	30	45.523	63.435	137.890

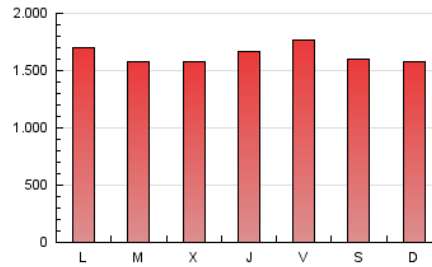
4. Gráficas (Nacional e Internacional)

4.1 Por día de la semana (promedio)

N. únicos / Visitas (x 100)

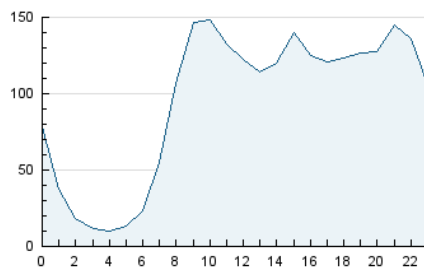


Páginas (x 100)

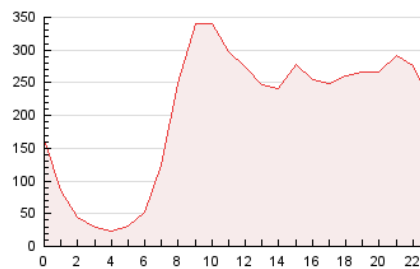


4.2 Por franja horaria (promedio)

Visitas (x 1000)

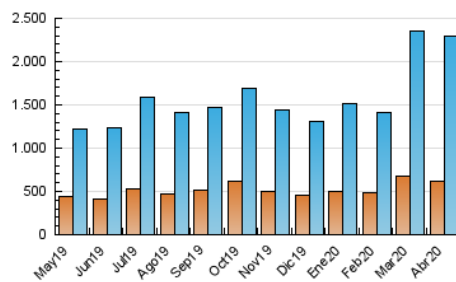


Páginas (x 1000)

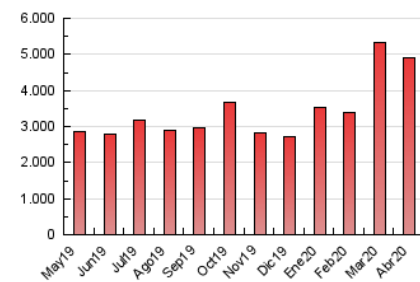


4.3 Por meses

N. únicos / Visitas (x 1000)



Páginas (x 1000)





## INFORMACION Y CONTROL DE PUBLICACIONES, S.A.

Velázquez, 46, 1º Drcha - Tel. 91 435 00 32 Fax 91 435 96 05 - 28001 - MADRID  
Entença, 218 Entr. 7 - Tel 93 439 24 18 Fax 93 419 25 34 - 08029 - BARCELONA

### Anexo - Tráfico Nacional

**Título:** REGIÓ7.CAT  
**URL Primaria:** http://www.regio7.cat  
**Editor:** Ediciones Intercomarcals, S.A.  
**Domicilio:** Sant Antoni Maria Claret, 32-40  
**Ciudad:** 08243 MANRESA  
**Teléfono:** 93 877 22 33  
**Fax:** 93 877 36 33  
**E-mail:**  
**Clasificación:** Noticias e Información  
**Sub-Clasificación:** Noticias globales y actualidad



#### 1. Cifras totales y promedios (Nacional)

MES - AÑO	NAVEGADORES UNICOS	VISITAS	PAGINAS
Abril - 2020	593.086	2.235.664	4.817.454
<b>PROMEDIO DIARIO</b>	<b>50.147</b>	<b>74.522</b>	<b>160.582</b>
<b>PROMEDIO LUNES-VIERNES</b>	<b>51.108</b>	<b>75.481</b>	<b>162.151</b>
<b>PROMEDIO SABADO-DOMINGO</b>	<b>47.505</b>	<b>71.886</b>	<b>156.267</b>
<b>PAGINAS / VISITAS</b>	<b>2,15</b>		
<b>DURACION MEDIA VISITAS</b>	<b>0:03:39</b>		
<b>DURACION MEDIA PAGINAS</b>	<b>0:03:10</b>		

#### 2. Secciones (Nacional)

	PAGINAS	%
<b>HOME</b>	1.011.257	20.99 %
<b>RESTO</b>	3.806.197	79.01 %

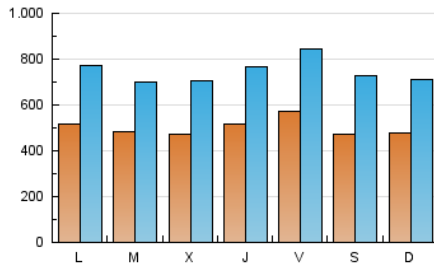
#### 3. Por día del mes (Nacional)

Día	N. únicos	Visitas	Páginas	Día	N. únicos	Visitas	Páginas	Día	N. únicos	Visitas	Páginas
1	53.740	90.650	197.235	11	48.054	71.192	168.438	21	45.187	64.986	140.074
2	67.745	113.663	229.714	12	50.848	75.092	171.012	22	43.212	60.793	130.415
3	62.323	102.965	210.631	13	56.684	84.168	181.713	23	41.799	58.126	133.648
4	58.586	102.154	202.617	14	44.525	64.209	158.571	24	46.391	66.214	144.350
5	49.924	83.027	166.126	15	42.140	61.601	148.571	25	39.919	55.522	121.010
6	53.754	88.589	182.878	16	47.527	67.207	146.046	26	43.287	60.148	140.016
7	56.877	85.817	176.982	17	47.352	69.238	153.576	27	48.535	66.763	149.990
8	57.664	84.731	177.755	18	43.204	61.886	136.220	28	46.078	64.212	142.656
9	57.330	82.716	173.633	19	46.215	66.070	144.693	29	39.366	53.848	118.085
10	73.049	98.777	184.201	20	48.583	69.103	150.928	30	44.519	62.197	135.670

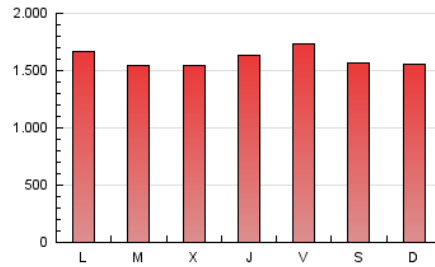
#### 4. Gráficas (Nacional)

##### 4.1 Por día de la semana (promedio)

N. únicos / Visitas (x 100)

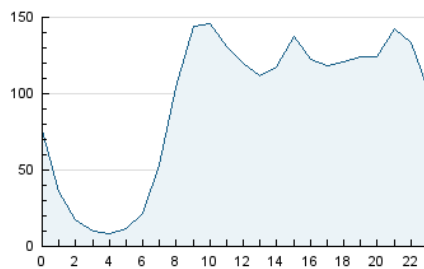


Páginas (x 100)

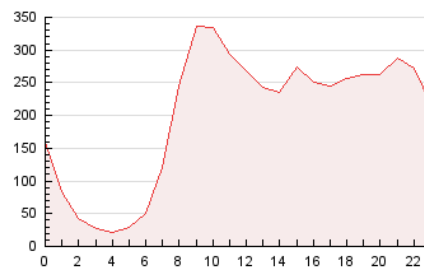


##### 4.2 Por franja horaria (promedio)

Visitas (x 1000)

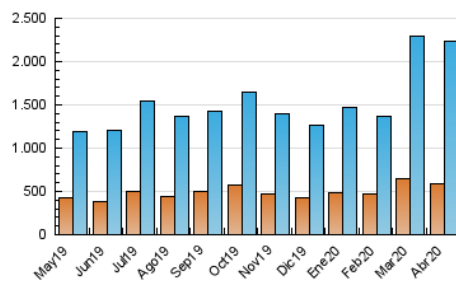


Páginas (x 1000)

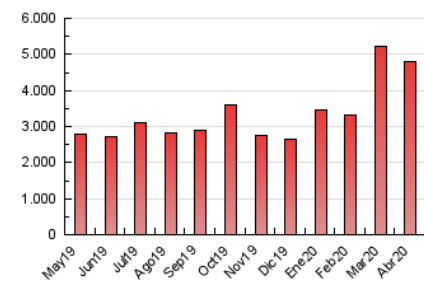


##### 4.3 Por meses

N. únicos / Visitas (x 1000)



Páginas (x 1000)



## 5. Observaciones

Este Medio Electrónico de Comunicación ha sido medido por la herramienta Google Analytics de Google

## 6. Definiciones básicas (Para más información ver Normas Técnicas para el Control de los Medios Electrónicos de Comunicación)

### Página Vista:

Conjunto de ficheros enviado a un usuario como resultado de una petición del mismo recibida por el servidor. Cuando la página está formada por varios marcos (frames), el conjunto de los mismos tendrá, a efectos de cómputo, la consideración de una página unitaria.

### Visita:

Una secuencia ininterrumpida de páginas servidas a un usuario válido. Si dicho usuario no realiza peticiones de páginas en un periodo de tiempo (30 min) la siguiente petición constituirá el inicio de una nueva visita.

### Navegador Único:

Total de combinaciones únicas de una dirección IP y un identificador adicional. Los medios pueden utilizar cookies o el Identificador de Alta de registro.

### Duración Página Vista:

Tiempo acumulado en segundos de todas las páginas vistas (en visitas de dos o más páginas vistas), dividido por el número total de páginas vistas.

### Duración Visita:

Tiempo en segundos de todas las visitas de dos o más páginas vistas, dividido por el número total de visitas de dos o más páginas vistas.

### Tráfico nacional:

Audiencia/difusión correspondiente a España medida en base a los datos de las direcciones IP registradas por el sistema de medición.

## 7. Opinión

De OJDinteractiva, la división de INFORMACIÓN Y CONTROL DE PUBLICACIONES S.A.:

Hemos examinado la información facilitada por el editor del medio electrónico para el periodo que comprende la presente certificación.

Nuestro examen se ha realizado de acuerdo con las normas y procedimientos establecidos en las Normas Técnicas para el Control de los Medios Electrónicos de Comunicación.

En nuestra opinión, la presente acta presenta razonablemente la difusión/audiencia registrada por este medio electrónico.

### ADVERTENCIA:

El trabajo de OJDinteractiva, la división de INFORMACIÓN Y CONTROL DE PUBLICACIONES S.A (INTROL) se limita a la realización de pruebas para la revisión de los datos de recuento suministrados por el editor con la finalidad de expresar una opinión sobre la razonabilidad de dichos datos de acuerdo con las Normas Técnicas para el control de los MEC.

Por tanto, INTROL no acepta responsabilidad alguna por las inexactitudes o errores que puedan existir en los datos de recuento. Tampoco acepta ninguna responsabilidad por la falsedad en los datos de recuento recibidos del editor, ni por otros datos de medición que no están incluidos en el análisis.

Mayo - 2020

OJDinteractiva