



## INFORMACION Y CONTROL DE PUBLICACIONES, S.A.

Velázquez, 46, 1º Drcha - Tel. 91 435 00 32 Fax 91 435 96 05 - 28001 - MADRID  
 Entença, 218 Entr. 7 - Tel 93 439 24 18 Fax 93 419 25 34 - 08029 - BARCELONA

**Título:** REGIÓ7.CAT  
**URL Primaria:** http://www.regio7.cat  
**Editor:** Ediciones Intercomarcals, S.A.  
**Domicilio:** Sant Antoni Maria Claret, 32-40  
**Ciudad:** 08243 MANRESA  
**Teléfono:** 93 877 22 33  
**Fax:** 93 877 36 33  
**E-mail:**  
**Clasificación:** Noticias e Información  
**Sub-Clasificación:** Noticias globales y actualidad



### 1. Cifras totales y promedios (Nacional e Internacional)

MES - AÑO	NAVEGADORES UNICOS	VISITAS	PAGINAS
Febrero - 2017	272.186	685.109	2.045.361
<b>PROMEDIO DIARIO</b>	<b>19.268</b>	<b>24.468</b>	<b>73.049</b>
<b>PROMEDIO LUNES-VIERNES</b>	20.768	26.407	73.200
<b>PROMEDIO SABADO-DOMINGO</b>	15.519	19.621	72.670
<b>PAGINAS / VISITAS</b>	2,99		
<b>DURACION MEDIA VISITAS</b>	0:12:58		
<b>DURACION MEDIA PAGINAS</b>	0:02:31		

### 2. Secciones (Nacional e Internacional)

	PAGINAS	%
<b>HOME</b>	527.360	25.78 %
<b>RESTO</b>	1.518.001	74.22 %

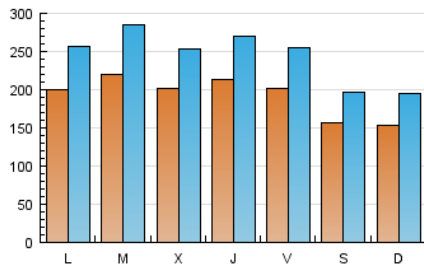
### 3. Por día del mes (Nacional e Internacional)

Día	N. únicos	Visitas	Páginas	Día	N. únicos	Visitas	Páginas	Día	N. únicos	Visitas	Páginas
1	20.114	24.721	58.320	11	16.110	20.157	55.217	21	20.703	26.572	75.950
2	22.074	28.110	70.689	12	14.178	17.955	52.028	22	20.075	25.334	66.069
3	18.326	23.246	62.896	13	20.232	25.824	86.215	23	18.728	23.523	58.622
4	14.789	18.816	49.080	14	21.163	27.119	72.728	24	18.798	23.695	68.540
5	13.082	16.938	60.746	15	19.988	25.463	67.443	25	14.675	18.528	67.761
6	18.969	24.421	70.412	16	25.398	32.052	76.597	26	17.321	22.243	165.367
7	25.647	34.227	81.950	17	24.048	29.963	69.649	27	22.529	28.799	131.250
8	20.426	25.985	67.589	18	17.187	21.202	56.692	28	20.587	26.052	75.935
9	19.439	24.599	61.061	19	16.807	21.126	74.472				
10	19.665	24.877	62.123	20	18.458	23.562	79.960				

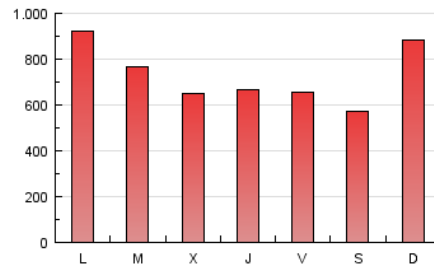
4. Gráficas (Nacional e Internacional)

4.1 Por día de la semana (promedio)

N. únicos / Visitas (x 100)

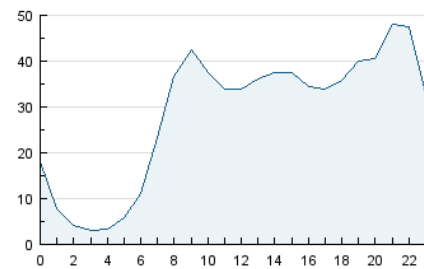


Páginas (x 100)

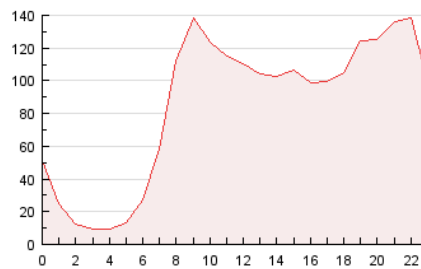


4.2 Por franja horaria (promedio)

Visitas (x 1000)

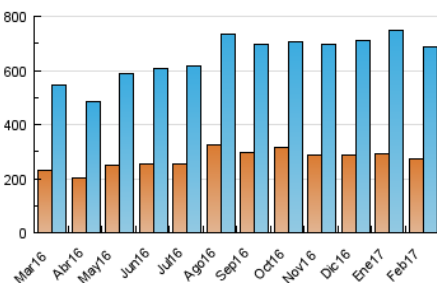


Páginas (x 1000)

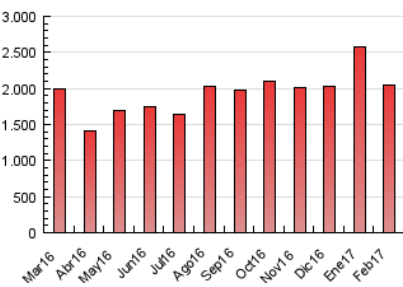


4.3 Por meses

N. únicos / Visitas (x 1000)



Páginas (x 1000)





## INFORMACION Y CONTROL DE PUBLICACIONES, S.A.

Velázquez, 46, 1º Drcha - Tel. 91 435 00 32 Fax 91 435 96 05 - 28001 - MADRID  
 Entença, 218 Entr. 7 - Tel 93 439 24 18 Fax 93 419 25 34 - 08029 - BARCELONA

### Anexo - Tráfico Nacional

**Título:** REGIÓ7.CAT  
**URL Primaria:** http://www.regio7.cat  
**Editor:** Ediciones Intercomarcals, S.A.  
**Domicilio:** Sant Antoni Maria Claret, 32-40  
**Ciudad:** 08243 MANRESA  
**Teléfono:** 93 877 22 33  
**Fax:** 93 877 36 33  
**E-mail:**  
**Clasificación:** Noticias e Información  
**Sub-Clasificación:** Noticias globales y actualidad



#### 1. Cifras totales y promedios (Nacional)

MES - AÑO	NAVEGADORES UNICOS	VISITAS	PAGINAS
Febrero - 2017	249.385	653.714	1.989.593
<b>PROMEDIO DIARIO</b>	<b>18.257</b>	<b>23.347</b>	<b>71.057</b>
<b>PROMEDIO LUNES-VIERNES</b>	<b>19.645</b>	<b>25.162</b>	<b>71.061</b>
<b>PROMEDIO SABADO-DOMINGO</b>	<b>14.786</b>	<b>18.808</b>	<b>71.048</b>
<b>PAGINAS / VISITAS</b>	<b>3,04</b>		
<b>DURACION MEDIA VISITAS</b>	<b>0:12:51</b>		
<b>DURACION MEDIA PAGINAS</b>	<b>0:02:29</b>		

#### 2. Secciones (Nacional)

	PAGINAS	%
<b>HOME</b>	515.185	25.89 %
<b>RESTO</b>	1.474.408	74.11 %

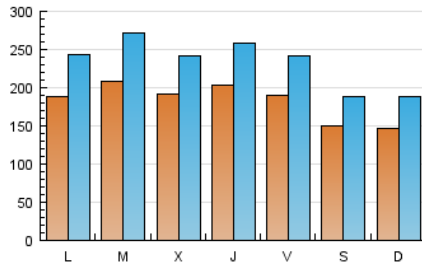
#### 3. Por día del mes (Nacional)

Día	N. únicos	Visitas	Páginas	Día	N. únicos	Visitas	Páginas	Día	N. únicos	Visitas	Páginas
1	19.204	23.714	56.755	11	15.335	19.294	53.649	21	19.496	25.170	73.100
2	21.026	26.952	68.844	12	13.583	17.305	50.806	22	19.036	24.202	64.409
3	17.362	22.184	61.115	13	18.945	24.428	83.863	23	17.666	22.347	56.811
4	14.230	18.186	47.936	14	19.959	25.783	70.544	24	17.828	22.638	66.678
5	12.580	16.372	59.663	15	18.761	24.085	65.077	25	13.920	17.703	66.204
6	17.985	23.324	68.697	16	23.985	30.460	73.791	26	16.639	21.479	163.215
7	24.601	33.064	79.918	17	22.579	28.315	66.861	27	21.355	27.512	128.961
8	19.357	24.823	65.682	18	16.208	20.129	54.879	28	19.538	24.913	74.083
9	18.452	23.495	59.345	19	15.790	19.997	72.028				
10	18.520	23.639	60.217	20	17.252	22.201	76.462				

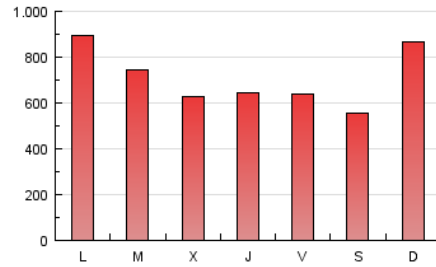
#### 4. Gráficas (Nacional)

##### 4.1 Por día de la semana (promedio)

N. únicos / Visitas (x 100)

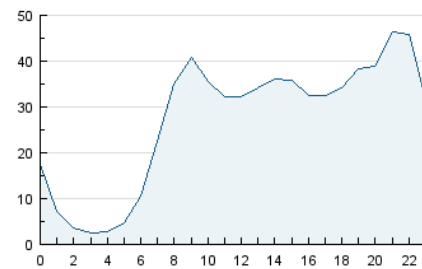


Páginas (x 100)

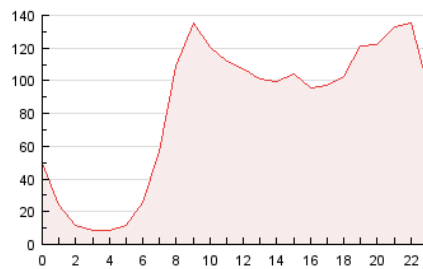


##### 4.2 Por franja horaria (promedio)

Visitas (x 1000)

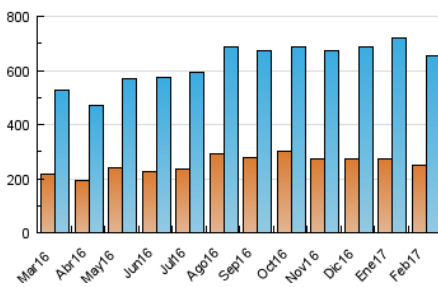


Páginas (x 1000)

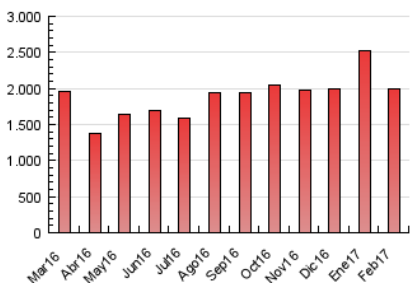


##### 4.3 Por meses

N. únicos / Visitas (x 1000)



Páginas (x 1000)



## 5. Observaciones

Este Medio Electrónico de Comunicación ha sido medido por la herramienta Digital Analytix de ComScore

## 6. Definiciones básicas (Para más información ver Normas Técnicas para el Control de los Medios Electrónicos de Comunicación)

### Página Vista:

Conjunto de ficheros enviado a un usuario como resultado de una petición del mismo recibida por el servidor. Cuando la página está formada por varios marcos (frames), el conjunto de los mismos tendrá, a efectos de cómputo, la consideración de una página unitaria.

### Visita:

Una secuencia ininterrumpida de páginas servidas a un usuario válido. Si dicho usuario no realiza peticiones de páginas en un periodo de tiempo (30 min) la siguiente petición constituirá el inicio de una nueva visita.

### Navegador Único:

Total de combinaciones únicas de una dirección IP y un identificador adicional. Los medios pueden utilizar cookies o el Identificador de Alta de registro.

### Duración Página Vista:

Tiempo acumulado en segundos de todas las páginas vistas (en visitas de dos o más páginas vistas), dividido por el número total de páginas vistas.

### Duración Visita:

Tiempo en segundos de todas las visitas de dos o más páginas vistas, dividido por el número total de visitas de dos o más páginas vistas.

### Tráfico nacional:

Audiencia/difusión correspondiente a España medida en base a los datos de las direcciones IP registradas por el sistema de medición.

## 7. Opinión

De OJDinteractiva, la división de INFORMACIÓN Y CONTROL DE PUBLICACIONES S.A.:

Hemos examinado la información facilitada por el editor del medio electrónico para el periodo que comprende la presente certificación.

Nuestro examen se ha realizado de acuerdo con las normas y procedimientos establecidos en las Normas Técnicas para el Control de los Medios Electrónicos de Comunicación.

En nuestra opinión, la presente acta presenta razonablemente la difusión/audiencia registrada por este medio electrónico.

### ADVERTENCIA:

El trabajo de OJDinteractiva, la división de INFORMACIÓN Y CONTROL DE PUBLICACIONES S.A (INTROL) se limita a la realización de pruebas para la revisión de los datos de recuento suministrados por el editor con la finalidad de expresar una opinión sobre la razonabilidad de dichos datos de acuerdo con las Normas Técnicas para el control de los MEC.

Por tanto, INTROL no acepta responsabilidad alguna por las inexactitudes o errores que puedan existir en los datos de recuento. Tampoco acepta ninguna responsabilidad por la falsedad en los datos de recuento recibidos del editor, ni por otros datos de medición que no están incluidos en el análisis.

Marzo - 2017

OJDinteractiva