



## INFORMACION Y CONTROL DE PUBLICACIONES, S.A.

Velázquez, 46, 1ª Drcha - Tel. 91 435 00 32 Fax 91 435 96 05 - 28001 - MADRID  
Av. Diagonal 497, 5a planta - Tel 93 439 24 18 Fax 93 419 25 34 - 08029 - BARCELONA

**Título:** REGIÓ7.CAT  
**URL Primaria:** http://www.regio7.cat  
**Editor:** Ediciones Intercomarcals, S.A.  
**Domicilio:** Sant Antoni Maria Claret, 32-40  
**Ciudad:** 08243 MANRESA  
**Teléfono:** 93 877 22 33  
**Fax:** 93 877 36 33  
**E-mail:**  
**Clasificación:** Noticias e Información  
**Sub-Clasificación:** Noticias globales y actualidad



### 1. Cifras totales y promedios (Nacional e Internacional)

MES - AÑO	NAVEGADORES UNICOS	VISITAS	PAGINAS
Enero - 2026	702.641	3.209.699	5.444.839
<b>PROMEDIO DIARIO</b>	<b>78.607</b>	<b>105.007</b>	<b>175.453</b>
<b>PROMEDIO LUNES-VIERNES</b>	78.505	104.417	174.619
<b>PROMEDIO SABADO-DOMINGO</b>	78.857	106.449	177.491
<b>PAGINAS / VISITAS</b>	1,67		
<b>DURACION MEDIA VISITAS</b>	0:02:25		
<b>TIEMPO INTERACCIÓN MEDIO</b>	0:03:26		

### 2. Secciones (Nacional e Internacional)

	PAGINAS	%
<b>HOME</b>	810.443	14.90 %
<b>RESTO</b>	4.628.591	85.10 %

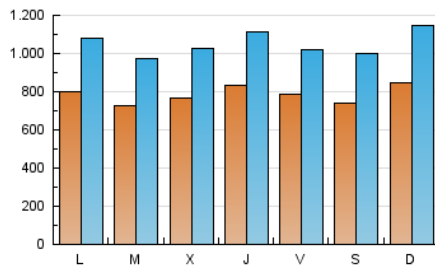
### 3. Por día del mes (Nacional e Internacional)

Día	N. únicos	Visitas	Páginas	Día	N. únicos	Visitas	Páginas	Día	N. únicos	Visitas	Páginas
1	102.355	136.196	219.718	11	55.786	69.513	118.487	21	72.016	101.328	177.994
2	78.616	101.088	169.575	12	75.215	96.580	161.493	22	89.538	125.637	201.494
3	69.590	93.041	156.258	13	67.712	91.567	151.116	23	75.726	97.072	166.394
4	81.137	107.738	170.452	14	80.562	106.426	175.570	24	89.137	127.242	223.282
5	97.068	134.075	213.917	15	69.801	92.485	158.076	25	113.718	161.529	264.483
6	79.926	101.734	177.239	16	76.603	100.481	166.757	26	82.841	111.639	182.550
7	71.264	91.691	154.428	17	81.251	110.395	178.972	27	85.097	113.278	193.446
8	74.622	98.566	164.846	18	88.521	119.529	194.430	28	82.705	112.496	183.730
9	94.952	122.290	194.666	19	65.591	89.869	155.981	29	80.489	102.471	172.403
10	65.021	84.137	135.441	20	58.165	82.360	145.332	30	66.246	87.841	154.889
								31	65.556	84.921	155.615

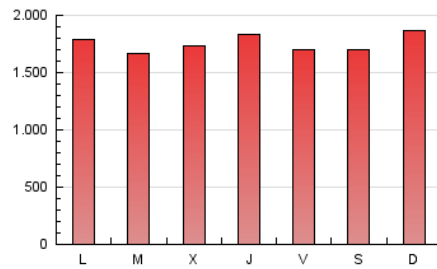
#### 4. Gráficas (Nacional e Internacional)

##### 4.1 Por día de la semana (promedio)

N. únicos / Visitas (x 100)

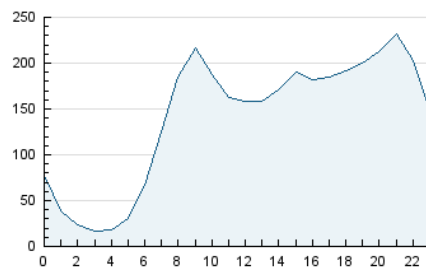


Páginas (x 100)

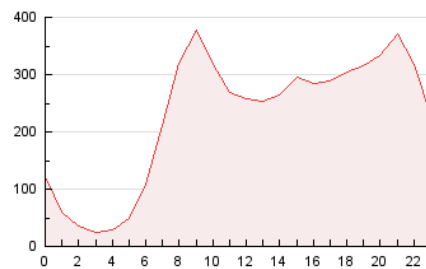


##### 4.2 Por franja horaria (promedio)

Visitas\_ (x 1000)

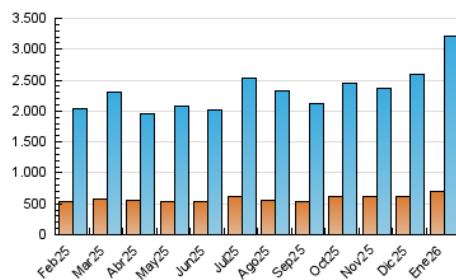


Páginas (x 1000)

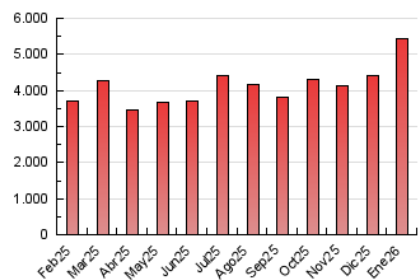


##### 4.3 Por meses

N. únicos / Visitas (x 1000)



Páginas (x 1000)





## INFORMACION Y CONTROL DE PUBLICACIONES, S.A.

Velázquez, 46, 1ª Drcha - Tel. 91 435 00 32 Fax 91 435 96 05 - 28001 - MADRID  
Av. Diagonal 497, 5a planta - Tel 93 439 24 18 Fax 93 419 25 34 - 08029 - BARCELONA

### Anexo - Tráfico Nacional

**Título:** REGIÓ7.CAT  
**URL Primaria:** http://www.regio7.cat  
**Editor:** Ediciones Intercomarcals, S.A.  
**Domicilio:** Sant Antoni Maria Claret, 32-40  
**Ciudad:** 08243 MANRESA  
**Teléfono:** 93 877 22 33  
**Fax:** 93 877 36 33  
**E-mail:**  
**Clasificación:** Noticias e Información  
**Sub-Clasificación:** Noticias globales y actualidad



#### 1. Cifras totales y promedios (Nacional)

MES - AÑO	NAVEGADORES UNICOS	VISITAS	PAGINAS
Enero - 2026	675.170	3.149.307	5.366.696
<b>PROMEDIO DIARIO</b>	<b>77.101</b>	<b>103.282</b>	<b>172.934</b>
<b>PROMEDIO LUNES-VIERNES</b>	77.010	102.654	172.099
<b>PROMEDIO SABADO-DOMINGO</b>	77.322	104.816	174.974
<b>PAGINAS / VISITAS</b>	1,67		
<b>DURACION MEDIA VISITAS</b>	0:02:26		
<b>TIEMPO INTERACCIÓN MEDIO</b>	0:03:32		

#### 2. Secciones (Nacional)

	PAGINAS	%
<b>HOME</b>	797.017	14.87 %
<b>RESTO</b>	4.563.933	85.13 %

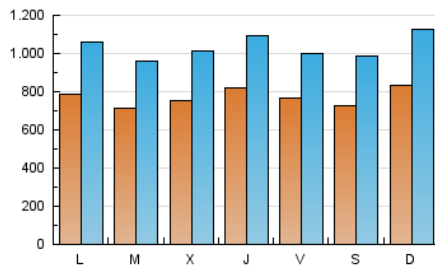
#### 3. Por día del mes (Nacional)

Día	N. únicos	Visitas	Páginas	Día	N. únicos	Visitas	Páginas	Día	N. únicos	Visitas	Páginas
1	99.884	132.913	215.471	11	54.561	68.581	116.636	21	70.669	99.166	175.519
2	76.522	99.483	166.238	12	73.570	94.589	159.175	22	88.107	124.090	199.142
3	67.839	91.653	153.235	13	66.349	90.149	148.874	23	74.451	95.553	164.181
4	79.483	105.867	167.735	14	79.160	104.146	173.245	24	87.766	125.957	220.655
5	95.381	132.267	211.097	15	68.090	90.809	154.740	25	111.968	159.264	261.414
6	78.635	100.389	174.727	16	75.164	99.025	164.419	26	81.258	109.962	179.888
7	69.755	90.237	152.134	17	79.728	109.001	176.681	27	83.702	111.974	191.123
8	73.281	97.517	162.616	18	86.865	116.978	191.795	28	81.331	110.789	181.665
9	93.347	120.302	192.066	19	64.385	88.305	153.816	29	79.246	100.305	170.234
10	63.376	82.344	133.123	20	56.915	80.432	143.188	30	65.022	85.989	152.628
								31	64.308	83.696	153.490

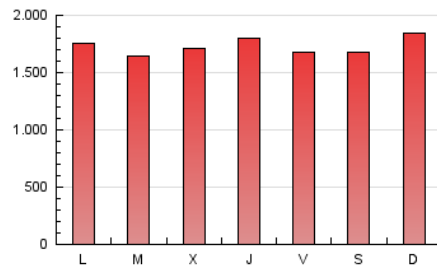
#### 4. Gráficas (Nacional)

##### 4.1 Por día de la semana (promedio)

N. únicos / Visitas (x 100)

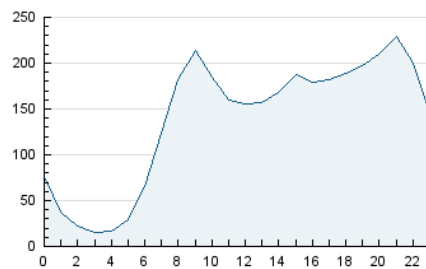


Páginas (x 100)

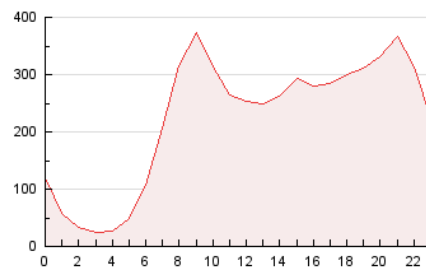


##### 4.2 Por franja horaria (promedio)

Visitas\_ (x 1000)

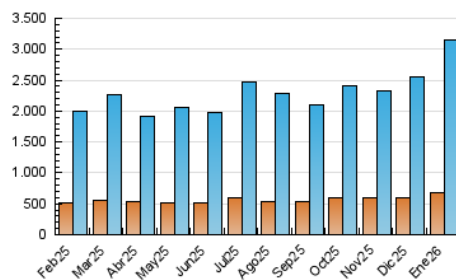


Páginas (x 1000)

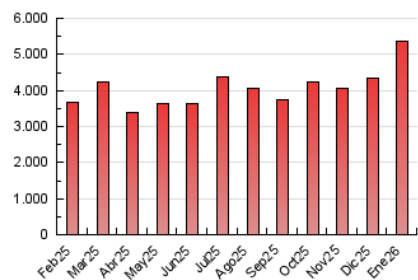


##### 4.3 Por meses

N. únicos / Visitas (x 1000)



Páginas (x 1000)



## 5. Observaciones

Este Medio Electrónico de Comunicación ha sido medido por la herramienta Google Analytics de Google (GA4).

## 6. Definiciones básicas (Para más información ver Normas Técnicas para el Control de los Medios Electrónicos de Comunicación)

### Página Vista:

Conjunto de ficheros enviado a un usuario como resultado de una petición del mismo recibida por el servidor. Cuando la página está formada por varios marcos (frames), el conjunto de los mismos tendrá, a efectos de cómputo, la consideración de una página unitaria.

### Visita:

Una secuencia ininterrumpida de páginas servidas a un usuario válido. Si dicho usuario no realiza peticiones de páginas en un periodo de tiempo (30 min) la siguiente petición constituirá el inicio de una nueva visita.

### Navegador Único:

Total de combinaciones únicas de una dirección IP y un identificador adicional. Los medios pueden utilizar cookies o el Identificador de Alta de registro.

### Duración Página Vista:

Tiempo acumulado en segundos de todas las páginas vistas (en visitas de dos o más páginas vistas), dividido por el número total de páginas vistas.

### Duración Visita:

Tiempo en segundos de todas las visitas de dos o más páginas vistas, dividido por el número total de visitas de dos o más páginas vistas.

### Tráfico nacional:

Audiencia/difusión correspondiente a España medida en base a los datos de las direcciones IP registradas por el sistema de medición.

## 7. Opinión

De OJDinteractiva, la división de INFORMACIÓN Y CONTROL DE PUBLICACIONES S.A.:

Hemos examinado la información facilitada por el editor del medio electrónico para el periodo que comprende la presente certificación.

Nuestro examen se ha realizado de acuerdo con las normas y procedimientos establecidos en las Normas Técnicas para el Control de los Medios Electrónicos de Comunicación.

En nuestra opinión, la presente acta presenta razonablemente la difusión/audiencia registrada por este medio electrónico.

### ADVERTENCIA:

El trabajo de OJDinteractiva, la división de INFORMACIÓN Y CONTROL DE PUBLICACIONES S.A (INTROL) se limita a la realización de pruebas para la revisión de los datos de recuento suministrados por el editor con la finalidad de expresar una opinión sobre la razonabilidad de dichos datos de acuerdo con las Normas Técnicas para el control de los MEC.

Por tanto, INTROL no acepta responsabilidad alguna por las inexactitudes o errores que puedan existir en los datos de recuento. Tampoco acepta ninguna responsabilidad por la falsedad en los datos de recuento recibidos del editor, ni por otros datos de medición que no están incluidos en el análisis.

Febrero - 2026

OJDinteractiva