



## INFORMACION Y CONTROL DE PUBLICACIONES, S.A.

Velázquez, 46, 1º Drcha - Tel. 91 435 00 32 Fax 91 435 96 05 - 28001 - MADRID  
 Entença, 218 Entr. 7 - Tel 93 439 24 18 Fax 93 419 25 34 - 08029 - BARCELONA

**Título:** CATALUNYA PRESS.CAT  
**URL Primaria:** http://www.catalunyapress.cat  
**Editor:** Orna Comunicación, S.L.  
**Domicilio:** Ronda Universidad, 12 7ª plta.  
**Ciudad:** 08007 BARCELONA  
**Teléfono:** 93 301 05 12  
**Fax:** 93 302 31 49  
**E-mail:**  
**Clasificación:** Noticias e Información  
**Sub-Clasificación:** Noticias globales y actualidad

**CatalunyaPRESS**  
 T'INFORMA

### 1. Cifras totales y promedios (Nacional e Internacional)

MES - AÑO	NAVEGADORES UNICOS	VISITAS	PAGINAS
Diciembre - 2019	37.629	69.599	86.513
<b>PROMEDIO DIARIO</b>	<b>1.874</b>	<b>2.245</b>	<b>2.791</b>
<b>PROMEDIO LUNES-VIERNES</b>	2.147	2.567	3.169
<b>PROMEDIO SABADO-DOMINGO</b>	1.208	1.459	1.866
<b>PAGINAS / VISITAS</b>	1,24		
<b>DURACION MEDIA VISITAS</b>	0:01:19		
<b>DURACION MEDIA PAGINAS</b>	0:04:13		

### 2. Secciones (Nacional e Internacional)

	PAGINAS	%
<b>HOME</b>	6.559	7.58 %
<b>RESTO</b>	79.954	92.42 %

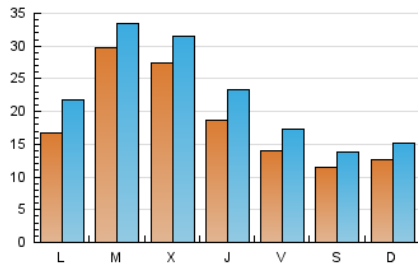
### 3. Por día del mes (Nacional e Internacional)

Día	N. únicos	Visitas	Páginas	Día	N. únicos	Visitas	Páginas	Día	N. únicos	Visitas	Páginas
1	1.051	1.214	1.531	11	1.986	2.376	3.004	21	1.646	2.125	2.652
2	1.588	1.993	2.533	12	1.997	2.382	3.035	22	1.578	1.957	2.436
3	1.613	1.909	2.429	13	1.580	1.843	2.333	23	1.767	2.213	2.650
4	1.673	2.010	2.407	14	1.316	1.470	1.808	24	1.734	2.116	2.457
5	1.364	1.605	1.993	15	1.233	1.443	1.859	25	1.126	1.296	1.526
6	874	987	1.236	16	1.411	1.807	2.153	26	1.586	2.100	2.689
7	578	656	890	17	8.246	8.709	10.111	27	1.427	1.766	2.303
8	1.166	1.510	2.055	18	6.186	6.952	8.213	28	1.047	1.263	1.629
9	1.708	2.261	3.152	19	2.506	3.258	4.061	29	1.256	1.491	1.930
10	1.590	1.839	2.281	20	1.711	2.358	3.105	30	1.901	2.578	3.327
								31	1.652	2.112	2.725

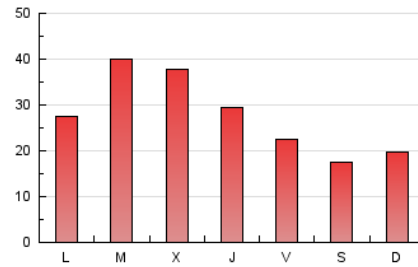
4. Gráficas (Nacional e Internacional)

4.1 Por día de la semana (promedio)

N. únicos / Visitas (x 100)

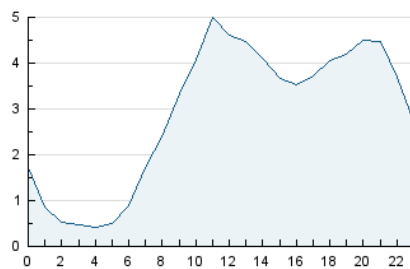


Páginas (x 100)

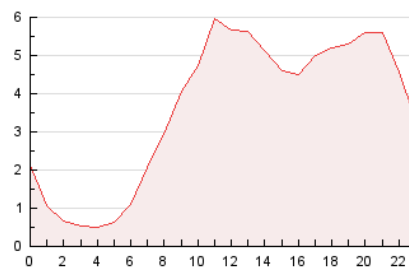


4.2 Por franja horaria (promedio)

Visitas (x 1000)

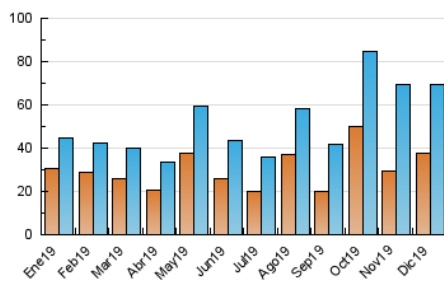


Páginas (x 1000)

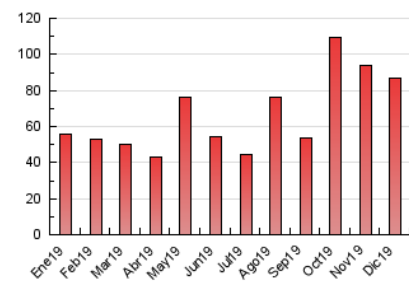


4.3 Por meses

N. únicos / Visitas (x 1000)



Páginas (x 1000)





## INFORMACION Y CONTROL DE PUBLICACIONES, S.A.

Velázquez, 46, 1ª Drcha - Tel. 91 435 00 32 Fax 91 435 96 05 - 28001 - MADRID  
 Entença, 218 Entr. 7 - Tel 93 439 24 18 Fax 93 419 25 34 - 08029 - BARCELONA

### Anexo - Tráfico Nacional

**Título:** CATALUNYA PRESS.CAT  
**URL Primaria:** http://www.catalunyapress.cat  
**Editor:** Orna Comunicació, S.L.  
**Domicilio:** Ronda Universidad, 12 7ª plta.  
**Ciudad:** 08007 BARCELONA  
**Teléfono:** 93 301 05 12  
**Fax:** 93 302 31 49  
**E-mail:**  
**Clasificación:** Noticias e Información  
**Sub-Clasificación:** Noticias globales y actualidad

Catalunya**PRESS**  
T INFORMA

#### 1. Cifras totales y promedios (Nacional)

MES - AÑO	NAVEGADORES UNICOS	VISITAS	PAGINAS
Diciembre - 2019	35.110	66.023	82.506
<b>PROMEDIO DIARIO</b>	<b>1.771</b>	<b>2.130</b>	<b>2.661</b>
<b>PROMEDIO LUNES-VIERNES</b>	<b>2.030</b>	<b>2.436</b>	<b>3.024</b>
<b>PROMEDIO SABADO-DOMINGO</b>	<b>1.139</b>	<b>1.381</b>	<b>1.776</b>
<b>PAGINAS / VISITAS</b>	<b>1,25</b>		
<b>DURACION MEDIA VISITAS</b>	<b>0:01:20</b>		
<b>DURACION MEDIA PAGINAS</b>	<b>0:04:13</b>		

#### 2. Secciones (Nacional)

	PAGINAS	%
<b>HOME</b>	6.107	7.40 %
<b>RESTO</b>	76.399	92.60 %

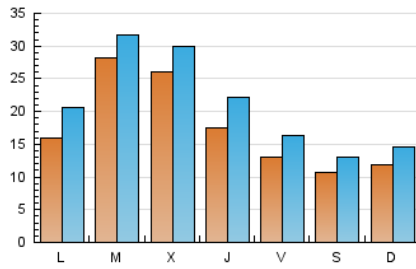
#### 3. Por día del mes (Nacional)

Día	N. únicos	Visitas	Páginas	Día	N. únicos	Visitas	Páginas	Día	N. únicos	Visitas	Páginas
1	990	1.144	1.451	11	1.850	2.224	2.845	21	1.555	2.012	2.521
2	1.479	1.867	2.388	12	1.878	2.248	2.901	22	1.523	1.891	2.339
3	1.443	1.724	2.237	13	1.479	1.728	2.195	23	1.673	2.106	2.529
4	1.500	1.817	2.204	14	1.223	1.370	1.712	24	1.660	2.030	2.376
5	1.257	1.481	1.856	15	1.148	1.350	1.771	25	1.071	1.238	1.464
6	810	917	1.156	16	1.336	1.724	2.068	26	1.525	2.021	2.584
7	524	599	820	17	7.886	8.348	9.722	27	1.353	1.682	2.195
8	1.097	1.431	1.943	18	5.978	6.713	7.956	28	985	1.196	1.551
9	1.619	2.157	3.038	19	2.377	3.111	3.899	29	1.208	1.437	1.872
10	1.484	1.722	2.156	20	1.596	2.218	2.903	30	1.818	2.483	3.217
								31	1.586	2.034	2.637

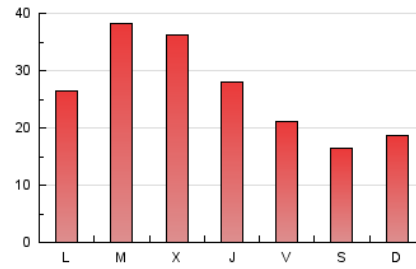
4. Gráficas (Nacional)

4.1 Por día de la semana (promedio)

N. únicos / Visitas (x 100)

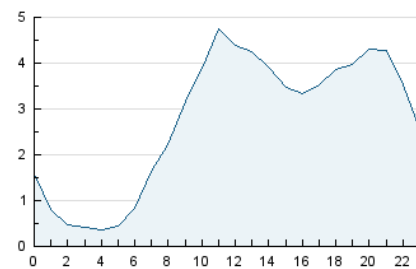


Páginas (x 100)

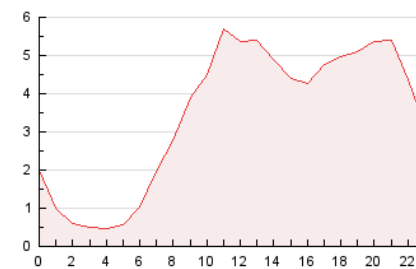


4.2 Por franja horaria (promedio)

Visitas (x 1000)

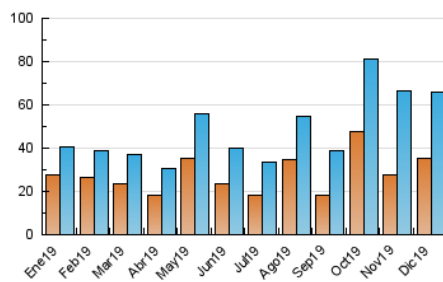


Páginas (x 1000)

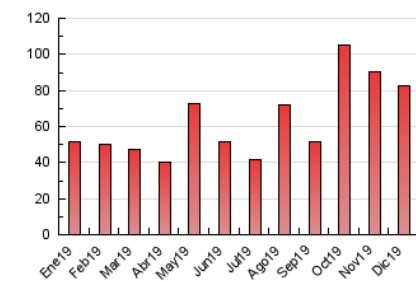


4.3 Por meses

N. únicos / Visitas (x 1000)



Páginas (x 1000)



## 5. Observaciones

Este Medio Electrónico de Comunicación ha sido medido por la herramienta Google Analytics de Google

## 6. Definiciones básicas (Para más información ver Normas Técnicas para el Control de los Medios Electrónicos de Comunicación)

### Página Vista:

Conjunto de ficheros enviado a un usuario como resultado de una petición del mismo recibida por el servidor. Cuando la página está formada por varios marcos (frames), el conjunto de los mismos tendrá, a efectos de cómputo, la consideración de una página unitaria.

### Visita:

Una secuencia ininterrumpida de páginas servidas a un usuario válido. Si dicho usuario no realiza peticiones de páginas en un periodo de tiempo (30 min) la siguiente petición constituirá el inicio de una nueva visita.

### Navegador Único:

Total de combinaciones únicas de una dirección IP y un identificador adicional. Los medios pueden utilizar cookies o el Identificador de Alta de registro.

### Duración Página Vista:

Tiempo acumulado en segundos de todas las páginas vistas (en visitas de dos o más páginas vistas), dividido por el número total de páginas vistas.

### Duración Visita:

Tiempo en segundos de todas las visitas de dos o más páginas vistas, dividido por el número total de visitas de dos o más páginas vistas.

### Tráfico nacional:

Audiencia/difusión correspondiente a España medida en base a los datos de las direcciones IP registradas por el sistema de medición.

## 7. Opinión

De OJDinteractiva, la división de INFORMACIÓN Y CONTROL DE PUBLICACIONES S.A.:

Hemos examinado la información facilitada por el editor del medio electrónico para el periodo que comprende la presente certificación.

Nuestro examen se ha realizado de acuerdo con las normas y procedimientos establecidos en las Normas Técnicas para el Control de los Medios Electrónicos de Comunicación.

En nuestra opinión, la presente certificación presenta razonablemente la difusión/audiencia registrada por este canal.

### ADVERTENCIA:

El trabajo de OJDinteractiva, la división de INFORMACIÓN Y CONTROL DE PUBLICACIONES S.A (INTROL) se limita a la realización de pruebas para la revisión de los datos de recuento suministrados por el editor con la finalidad de expresar una opinión sobre la razonabilidad de dichos datos de acuerdo con las Normas Técnicas para el control de los MEC.

Por tanto, INTROL no acepta responsabilidad alguna por las inexactitudes o errores que puedan existir en los datos de recuento. Tampoco acepta ninguna responsabilidad por la falsedad en los datos de recuento recibidos del editor, ni por otros datos de medición que no están incluidos en el análisis.

- 2019

OJDinteractiva