



## INFORMACION Y CONTROL DE PUBLICACIONES, S.A.

Velázquez, 46, 1º Drcha - Tel. 91 435 00 32 Fax 91 435 96 05 - 28001 - MADRID  
 Entença, 218 Entr. 7 - Tel 93 439 24 18 Fax 93 419 25 34 - 08029 - BARCELONA

**Título:** CATALUNYA PRESS.CAT  
**URL Primaria:** http://www.catalunyapress.cat  
**Editor:** Orna Comunicación, S.L.  
**Domicilio:** Ronda Universidad, 12 7ª plta.  
**Ciudad:** 08007 BARCELONA  
**Teléfono:** 93 301 05 12  
**Fax:** 93 302 31 49  
**E-mail:**  
**Clasificación:** Noticias e Información  
**Sub-Clasificación:** Noticias globales y actualidad

Catalunya**PRESS**  
T'INFORMA

### 1. Cifras totales y promedios (Nacional e Internacional)

MES - AÑO	NAVEGADORES UNICOS	VISITAS	PAGINAS
Noviembre - 2019	29.169	69.636	93.653
<b>PROMEDIO DIARIO</b>	<b>1.797</b>	<b>2.321</b>	<b>3.122</b>
<b>PROMEDIO LUNES-VIERNES</b>	1.873	2.404	3.197
<b>PROMEDIO SABADO-DOMINGO</b>	1.620	2.128	2.946
<b>PAGINAS / VISITAS</b>	1,34		
<b>DURACION MEDIA VISITAS</b>	0:01:41		
<b>DURACION MEDIA PAGINAS</b>	0:04:06		

### 2. Secciones (Nacional e Internacional)

	PAGINAS	%
<b>HOME</b>	6.798	7.26 %
<b>RESTO</b>	86.855	92.74 %

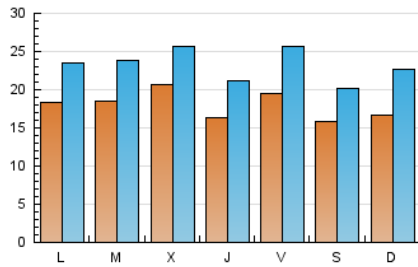
### 3. Por día del mes (Nacional e Internacional)

Día	N. únicos	Visitas	Páginas	Día	N. únicos	Visitas	Páginas	Día	N. únicos	Visitas	Páginas
1	3.082	3.848	5.497	11	2.377	3.588	4.996	21	1.559	2.018	2.624
2	2.718	3.446	4.385	12	1.977	2.698	3.865	22	1.674	2.246	3.045
3	2.035	2.435	3.100	13	1.850	2.542	3.446	23	1.701	2.367	3.010
4	2.032	2.429	3.095	14	1.522	1.801	2.327	24	837	949	1.294
5	2.246	2.972	4.004	15	1.899	2.545	3.578	25	1.459	1.723	2.213
6	3.134	3.754	4.884	16	1.363	1.713	2.307	26	1.625	2.028	2.601
7	1.954	2.724	3.586	17	1.731	1.971	2.424	27	1.506	1.683	2.107
8	1.768	2.530	3.388	18	1.479	1.690	2.179	28	1.509	1.926	2.439
9	1.142	1.385	1.784	19	1.560	1.804	2.284	29	1.318	1.648	2.065
10	2.070	3.708	6.622	20	1.793	2.283	2.920	30	984	1.182	1.584

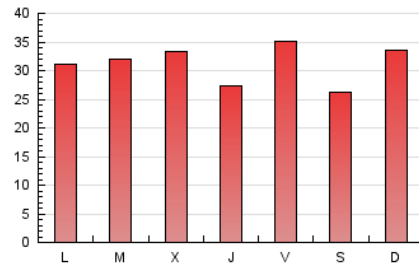
4. Gráficas (Nacional e Internacional)

4.1 Por día de la semana (promedio)

N. únicos / Visitas (x 100)

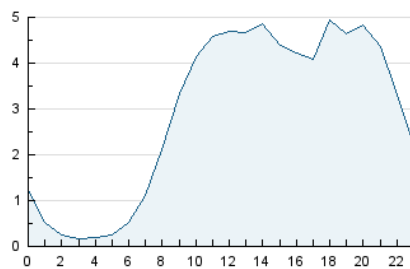


Páginas (x 100)

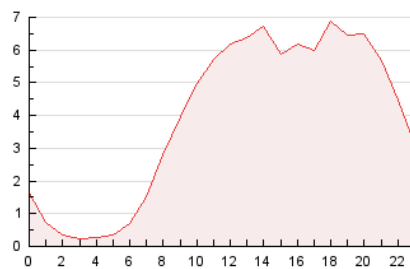


4.2 Por franja horaria (promedio)

Visitas (x 1000)

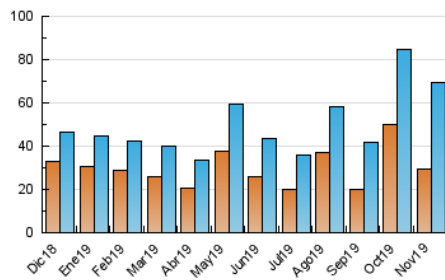


Páginas (x 1000)

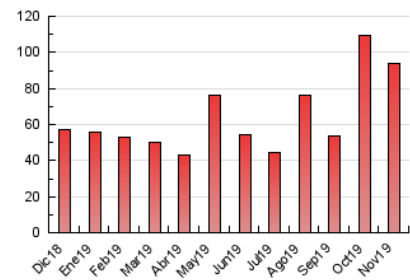


4.3 Por meses

N. únicos / Visitas (x 1000)



Páginas (x 1000)





## INFORMACION Y CONTROL DE PUBLICACIONES, S.A.

Velázquez, 46, 1º Drcha - Tel. 91 435 00 32 Fax 91 435 96 05 - 28001 - MADRID  
Entença, 218 Entr. 7 - Tel 93 439 24 18 Fax 93 419 25 34 - 08029 - BARCELONA

### Anexo - Tráfico Nacional

**Título:** CATALUNYA PRESS.CAT  
**URL Primaria:** http://www.catalunyapress.cat  
**Editor:** Orna Comunicación, S.L.  
**Domicilio:** Ronda Universidad, 12 7ª plta.  
**Ciudad:** 08007 BARCELONA  
**Teléfono:** 93 301 05 12  
**Fax:** 93 302 31 49  
**E-mail:**  
**Clasificación:** Noticias e Información  
**Sub-Clasificación:** Noticias globales y actualidad

Catalunya**PRESS**  
T INFORMA

#### 1. Cifras totales y promedios (Nacional)

MES - AÑO	NAVEGADORES UNICOS	VISITAS	PAGINAS
Noviembre - 2019	27.356	66.416	90.028
<b>PROMEDIO DIARIO</b>	<b>1.704</b>	<b>2.214</b>	<b>3.001</b>
<b>PROMEDIO LUNES-VIERNES</b>	<b>1.774</b>	<b>2.290</b>	<b>3.072</b>
<b>PROMEDIO SABADO-DOMINGO</b>	<b>1.542</b>	<b>2.037</b>	<b>2.835</b>
<b>PAGINAS / VISITAS</b>	<b>1,36</b>		
<b>DURACION MEDIA VISITAS</b>	<b>0:01:42</b>		
<b>DURACION MEDIA PAGINAS</b>	<b>0:04:06</b>		

#### 2. Secciones (Nacional)

	PAGINAS	%
<b>HOME</b>	6.453	7.17 %
<b>RESTO</b>	83.575	92.83 %

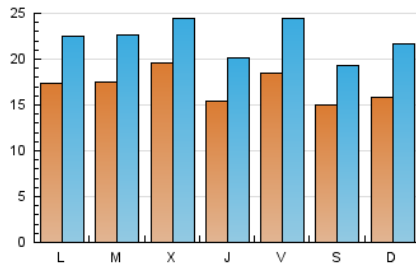
#### 3. Por día del mes (Nacional)

Día	N. únicos	Visitas	Páginas	Día	N. únicos	Visitas	Páginas	Día	N. únicos	Visitas	Páginas
1	2.997	3.744	5.354	11	2.267	3.453	4.834	21	1.457	1.903	2.502
2	2.644	3.347	4.250	12	1.878	2.577	3.719	22	1.564	2.121	2.904
3	1.928	2.317	2.985	13	1.741	2.416	3.294	23	1.617	2.261	2.896
4	1.927	2.307	2.992	14	1.439	1.708	2.221	24	772	877	1.212
5	2.127	2.840	3.848	15	1.789	2.421	3.454	25	1.371	1.623	2.121
6	3.023	3.626	4.735	16	1.289	1.634	2.148	26	1.518	1.905	2.469
7	1.855	2.610	3.457	17	1.671	1.904	2.360	27	1.397	1.568	1.984
8	1.686	2.424	3.274	18	1.391	1.591	2.072	28	1.415	1.816	2.319
9	1.060	1.294	1.703	19	1.477	1.709	2.192	29	1.231	1.543	1.962
10	1.978	3.585	6.462	20	1.695	2.178	2.806	30	921	1.114	1.499

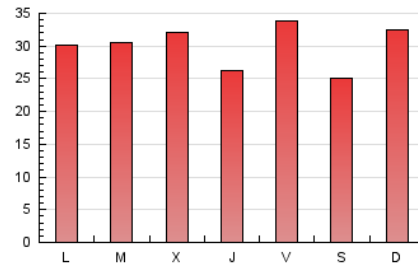
#### 4. Gráficas (Nacional)

##### 4.1 Por día de la semana (promedio)

N. únicos / Visitas (x 100)

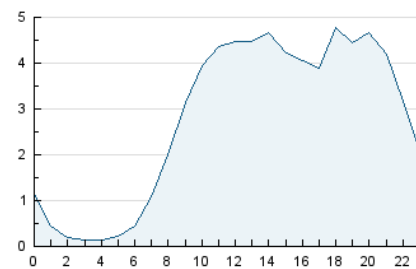


Páginas (x 100)

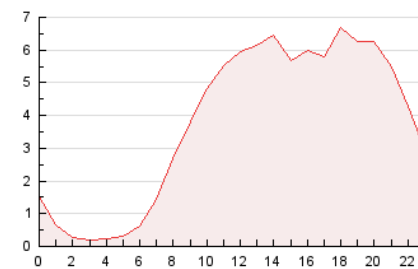


##### 4.2 Por franja horaria (promedio)

Visitas (x 1000)

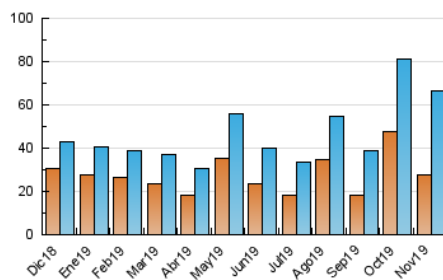


Páginas (x 1000)

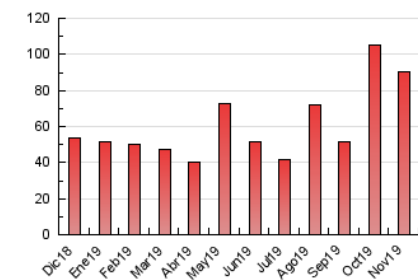


##### 4.3 Por meses

N. únicos / Visitas (x 1000)



Páginas (x 1000)



## 5. Observaciones

Este Medio Electrónico de Comunicación ha sido medido por la herramienta Google Analytics de Google

## 6. Definiciones básicas (Para más información ver Normas Técnicas para el Control de los Medios Electrónicos de Comunicación)

### Página Vista:

Conjunto de ficheros enviado a un usuario como resultado de una petición del mismo recibida por el servidor. Cuando la página está formada por varios marcos (frames), el conjunto de los mismos tendrá, a efectos de cómptuo, la consideración de una página unitaria.

### Visita:

Una secuencia ininterrumpida de páginas servidas a un usuario válido. Si dicho usuario no realiza peticiones de páginas en un periodo de tiempo (30 min) la siguiente petición constituirá el inicio de una nueva visita.

### Navegador Único:

Total de combinaciones únicas de una dirección IP y un identificador adicional. Los medios pueden utilizar cookies o el Identificador de Alta de registro.

### Duración Página Vista:

Tiempo acumulado en segundos de todas las páginas vistas (en visitas de dos o más páginas vistas), dividido por el número total de páginas vistas.

### Duración Visita:

Tiempo en segundos de todas las visitas de dos o más páginas vistas, dividido por el número total de visitas de dos o más páginas vistas.

### Tráfico nacional:

Audiencia/difusión correspondiente a España medida en base a los datos de las direcciones IP registradas por el sistema de medición.

## 7. Opinión

De OJDinteractiva, la división de INFORMACIÓN Y CONTROL DE PUBLICACIONES S.A.:

Hemos examinado la información facilitada por el editor del medio electrónico para el periodo que comprende la presente certificación.

Nuestro examen se ha realizado de acuerdo con las normas y procedimientos establecidos en las Normas Técnicas para el Control de los Medios Electrónicos de Comunicación.

En nuestra opinión, la presente certificación presenta razonablemente la difusión/audiencia registrada por este canal.

### ADVERTENCIA:

El trabajo de OJDinteractiva, la división de INFORMACIÓN Y CONTROL DE PUBLICACIONES S.A (INTROL) se limita a la realización de pruebas para la revisión de los datos de recuento suministrados por el editor con la finalidad de expresar una opinión sobre la razonabilidad de dichos datos de acuerdo con las Normas Técnicas para el control de los MEC.

Por tanto, INTROL no acepta responsabilidad alguna por las inexactitudes o errores que puedan existir en los datos de recuento. Tampoco acepta ninguna responsabilidad por la falsedad en los datos de recuento recibidos del editor, ni por otros datos de medición que no están incluidos en el análisis.

Diciembre - 2019

OJDinteractiva