



## INFORMACION Y CONTROL DE PUBLICACIONES, S.A.

Velázquez, 46, 1º Drcha - Tel. 91 435 00 32 Fax 91 435 96 05 - 28001 - MADRID  
 Entença, 218 Entr. 7 - Tel 93 439 24 18 Fax 93 419 25 34 - 08029 - BARCELONA

**Título:** CATALUNYA PRESS.CAT  
**URL Primaria:** http://www.catalunyapress.cat  
**Editor:** Orna Comunicación, S.L.  
**Domicilio:** Ronda Universidad, 12 7ª plta.  
**Ciudad:** 08007 BARCELONA  
**Teléfono:** 93 301 05 12  
**Fax:** 93 302 31 49  
**E-mail:**  
**Clasificación:** Noticias e Información  
**Sub-Clasificación:** Noticias globales y actualidad

Catalunya**PRESS**  
T'INFORMA

### 1. Cifras totales y promedios (Nacional e Internacional)

MES - AÑO	NAVEGADORES UNICOS	VISITAS	PAGINAS
Septiembre - 2019	20.042	41.472	53.848
<b>PROMEDIO DIARIO</b>	<b>1.171</b>	<b>1.382</b>	<b>1.795</b>
<b>PROMEDIO LUNES-VIERNES</b>	1.266	1.507	1.985
<b>PROMEDIO SABADO-DOMINGO</b>	949	1.091	1.352
<b>PAGINAS / VISITAS</b>	1,30		
<b>DURACION MEDIA VISITAS</b>	0:01:36		
<b>DURACION MEDIA PAGINAS</b>	0:03:45		

### 2. Secciones (Nacional e Internacional)

	PAGINAS	%
<b>HOME</b>	6.111	11.35 %
<b>RESTO</b>	47.737	88.65 %

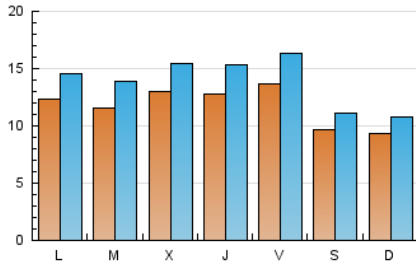
### 3. Por día del mes (Nacional e Internacional)

Día	N. únicos	Visitas	Páginas	Día	N. únicos	Visitas	Páginas	Día	N. únicos	Visitas	Páginas
1	1.197	1.360	1.575	11	1.292	1.606	2.172	21	997	1.143	1.427
2	1.179	1.372	1.758	12	1.210	1.440	1.977	22	881	972	1.230
3	1.121	1.313	1.726	13	1.337	1.593	2.095	23	1.259	1.546	1.837
4	1.149	1.365	1.859	14	1.165	1.330	1.587	24	983	1.134	1.275
5	1.057	1.215	1.589	15	812	917	1.245	25	1.382	1.661	2.311
6	1.193	1.394	1.857	16	1.175	1.349	1.850	26	1.341	1.614	2.099
7	833	933	1.225	17	1.219	1.529	2.104	27	1.530	1.882	2.492
8	929	1.151	1.365	18	1.361	1.540	2.094	28	882	1.047	1.265
9	1.218	1.484	1.971	19	1.523	1.859	2.413	29	848	965	1.246
10	1.320	1.563	2.064	20	1.403	1.654	2.155	30	1.334	1.541	1.985

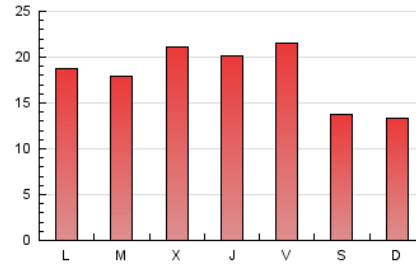
#### 4. Gráficas (Nacional e Internacional)

##### 4.1 Por día de la semana (promedio)

N. únicos / Visitas (x 100)

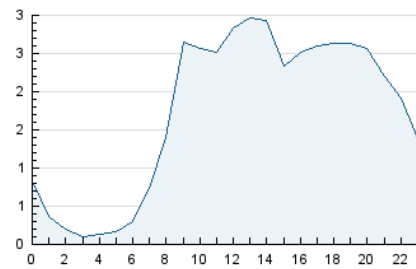


Páginas (x 100)

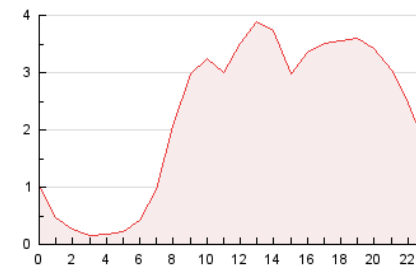


##### 4.2 Por franja horaria (promedio)

Visitas (x 1000)

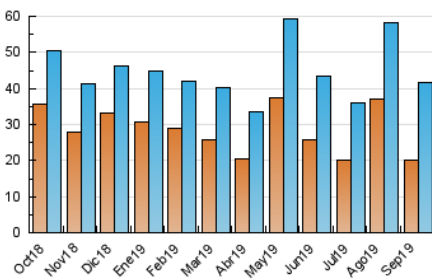


Páginas (x 1000)

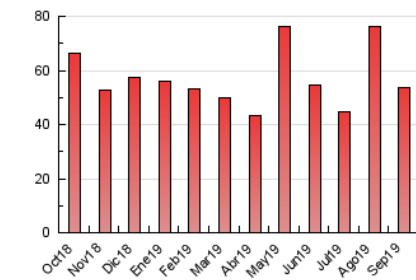


##### 4.3 Por meses

N. únicos / Visitas (x 1000)



Páginas (x 1000)





## INFORMACION Y CONTROL DE PUBLICACIONES, S.A.

Velázquez, 46, 1º Drcha - Tel. 91 435 00 32 Fax 91 435 96 05 - 28001 - MADRID  
 Entença, 218 Entr. 7 - Tel 93 439 24 18 Fax 93 419 25 34 - 08029 - BARCELONA

### Anexo - Tráfico Nacional

**Título:** CATALUNYA PRESS.CAT  
**URL Primaria:** http://www.catalunyapress.cat  
**Editor:** Orna Comunicación, S.L.  
**Domicilio:** Ronda Universidad, 12 7ª plta.  
**Ciudad:** 08007 BARCELONA  
**Teléfono:** 93 301 05 12  
**Fax:** 93 302 31 49  
**E-mail:**  
**Clasificación:** Noticias e Información  
**Sub-Clasificación:** Noticias globales y actualidad

Catalunya**PRESS**  
T INFORMA

#### 1. Cifras totales y promedios (Nacional)

MES - AÑO	NAVEGADORES UNICOS	VISITAS	PAGINAS
Septiembre - 2019	18.257	38.899	51.186
<b>PROMEDIO DIARIO</b>	<b>1.093</b>	<b>1.297</b>	<b>1.706</b>
<b>PROMEDIO LUNES-VIERNES</b>	<b>1.179</b>	<b>1.411</b>	<b>1.888</b>
<b>PROMEDIO SABADO-DOMINGO</b>	<b>892</b>	<b>1.029</b>	<b>1.283</b>
<b>PAGINAS / VISITAS</b>	<b>1,32</b>		
<b>DURACION MEDIA VISITAS</b>	<b>0:01:39</b>		
<b>DURACION MEDIA PAGINAS</b>	<b>0:03:46</b>		

#### 2. Secciones (Nacional)

	PAGINAS	%
<b>HOME</b>	5.863	11.45 %
<b>RESTO</b>	45.323	88.55 %

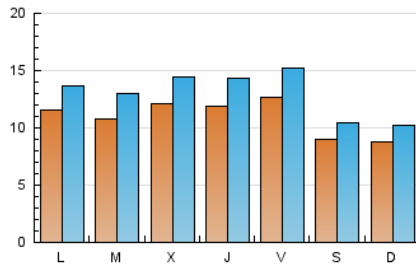
#### 3. Por día del mes (Nacional)

Día	N. únicos	Visitas	Páginas	Día	N. únicos	Visitas	Páginas	Día	N. únicos	Visitas	Páginas
1	1.147	1.300	1.508	11	1.210	1.517	2.077	21	942	1.085	1.370
2	1.102	1.280	1.656	12	1.132	1.351	1.890	22	837	926	1.178
3	1.038	1.220	1.624	13	1.220	1.465	1.967	23	1.187	1.469	1.765
4	1.061	1.267	1.761	14	1.079	1.233	1.492	24	925	1.070	1.216
5	969	1.121	1.490	15	751	850	1.166	25	1.297	1.574	2.224
6	1.109	1.301	1.742	16	1.074	1.238	1.729	26	1.236	1.502	1.992
7	761	856	1.127	17	1.124	1.421	2.002	27	1.422	1.768	2.382
8	871	1.088	1.308	18	1.267	1.438	1.990	28	834	998	1.205
9	1.138	1.395	1.882	19	1.440	1.766	2.331	29	809	924	1.194
10	1.233	1.467	1.961	20	1.310	1.554	2.050	30	1.262	1.455	1.907

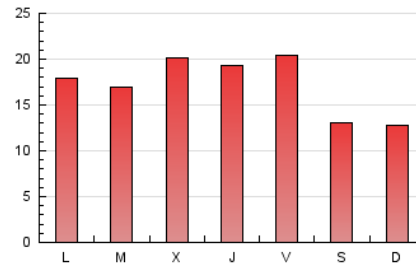
4. Gráficas (Nacional)

4.1 Por día de la semana (promedio)

N. únicos / Visitas (x 100)

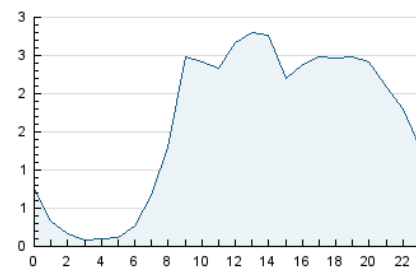


Páginas (x 100)

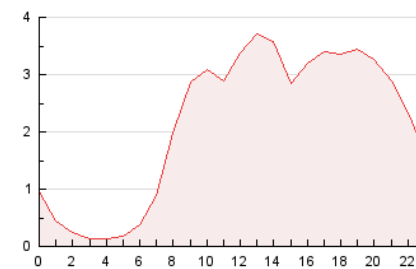


4.2 Por franja horaria (promedio)

Visitas (x 1000)

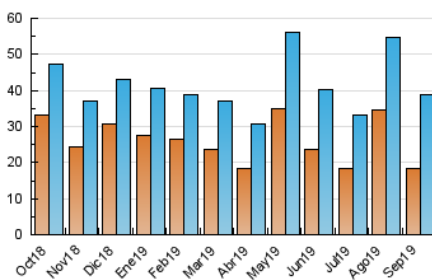


Páginas (x 1000)

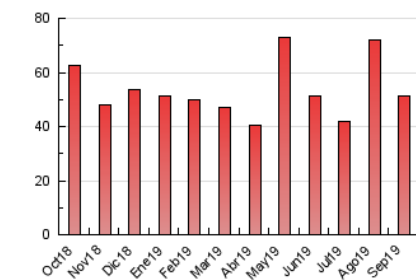


4.3 Por meses

N. únicos / Visitas (x 1000)



Páginas (x 1000)



## 5. Observaciones

Este Medio Electrónico de Comunicación ha sido medido por la herramienta Google Analytics de Google

## 6. Definiciones básicas (Para más información ver Normas Técnicas para el Control de los Medios Electrónicos de Comunicación)

### Página Vista:

Conjunto de ficheros enviado a un usuario como resultado de una petición del mismo recibida por el servidor. Cuando la página está formada por varios marcos (frames), el conjunto de los mismos tendrá, a efectos de cómputo, la consideración de una página unitaria.

### Visita:

Una secuencia ininterrumpida de páginas servidas a un usuario válido. Si dicho usuario no realiza peticiones de páginas en un periodo de tiempo (30 min) la siguiente petición constituirá el inicio de una nueva visita.

### Navegador Único:

Total de combinaciones únicas de una dirección IP y un identificador adicional. Los medios pueden utilizar cookies o el Identificador de Alta de registro.

### Duración Página Vista:

Tiempo acumulado en segundos de todas las páginas vistas (en visitas de dos o más páginas vistas), dividido por el número total de páginas vistas.

### Duración Visita:

Tiempo en segundos de todas las visitas de dos o más páginas vistas, dividido por el número total de visitas de dos o más páginas vistas.

### Tráfico nacional:

Audiencia/difusión correspondiente a España medida en base a los datos de las direcciones IP registradas por el sistema de medición.

## 7. Opinión

De OJDinteractiva, la división de INFORMACIÓN Y CONTROL DE PUBLICACIONES S.A.:

Hemos examinado la información facilitada por el editor del medio electrónico para el periodo que comprende la presente certificación.

Nuestro examen se ha realizado de acuerdo con las normas y procedimientos establecidos en las Normas Técnicas para el Control de los Medios Electrónicos de Comunicación.

En nuestra opinión, la presente certificación presenta razonablemente la difusión/audiencia registrada por este canal.

### ADVERTENCIA:

El trabajo de OJDinteractiva, la división de INFORMACIÓN Y CONTROL DE PUBLICACIONES S.A (INTROL) se limita a la realización de pruebas para la revisión de los datos de recuento suministrados por el editor con la finalidad de expresar una opinión sobre la razonabilidad de dichos datos de acuerdo con las Normas Técnicas para el control de los MEC.

Por tanto, INTROL no acepta responsabilidad alguna por las inexactitudes o errores que puedan existir en los datos de recuento. Tampoco acepta ninguna responsabilidad por la falsedad en los datos de recuento recibidos del editor, ni por otros datos de medición que no están incluidos en el análisis.

Octubre - 2019

OJDinteractiva