



INFORMACION Y CONTROL DE PUBLICACIONES, S.A.

Velázquez, 46, 1º Drcha - Tel. 91 435 00 32 Fax 91 435 96 05 - 28001 - MADRID
Av. Diagonal 497, 5a planta - Tel 93 439 24 18 Fax 93 419 25 34 - 08029 - BARCELONA

Título: ELDIADIGITAL.ES
URL Primaria: http://www.eldiadigital.es
Editor: Alamos CLM, S.L.
Domicilio: Apartado de Correos, 139
Ciudad: 16080 CUENCA
Teléfono:
Fax:
E-mail:
Clasificación: Noticias e Información
Sub-Clasificación: Noticias globales y actualidad

EL DIA digital.es

1. Cifras totales y promedios (Nacional e Internacional)

MES - AÑO	NAVEGADORES UNICOS	VISITAS	PAGINAS
Noviembre - 2021	72.087	108.397	178.869
PROMEDIO DIARIO	3.253	3.613	5.962
PROMEDIO LUNES-VIERNES	3.231	3.609	6.033
PROMEDIO SABADO-DOMINGO	3.313	3.624	5.767
PAGINAS / VISITAS	1,65		
DURACION MEDIA VISITAS	0:01:08		
DURACION MEDIA PAGINAS	0:01:45		

2. Secciones (Nacional e Internacional)

	PAGINAS	%
HOME	8.144	4.55 %
RESTO	170.725	95.45 %

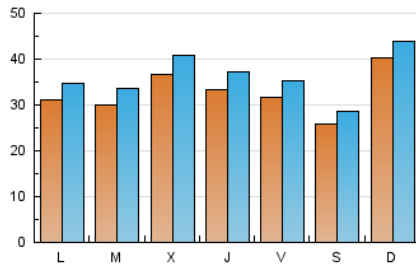
3. Por día del mes (Nacional e Internacional)

Día	N. únicos	Visitas	Páginas	Día	N. únicos	Visitas	Páginas	Día	N. únicos	Visitas	Páginas
1	3.002	3.350	5.467	11	3.942	4.397	7.274	21	3.161	3.515	5.751
2	2.728	3.091	5.266	12	4.085	4.566	7.290	22	3.022	3.416	6.075
3	2.927	3.253	5.363	13	2.548	2.799	4.751	23	3.679	4.080	6.815
4	2.925	3.295	5.333	14	3.170	3.497	5.420	24	3.511	3.948	6.528
5	3.299	3.644	5.951	15	3.208	3.562	6.359	25	2.992	3.393	5.833
6	2.611	2.823	4.428	16	3.131	3.486	6.136	26	2.636	2.981	5.099
7	3.889	4.213	6.561	17	5.458	5.958	8.901	27	2.533	2.808	4.681
8	3.331	3.718	6.181	18	3.437	3.785	6.215	28	5.917	6.372	9.533
9	2.631	2.935	4.980	19	2.631	2.963	5.013	29	2.934	3.275	5.679
10	2.808	3.159	5.367	20	2.677	2.962	5.012	30	2.774	3.153	5.607

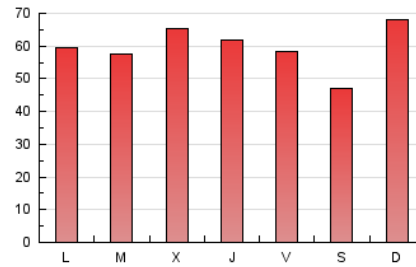
4. Gráficas (Nacional e Internacional)

4.1 Por día de la semana (promedio)

N. únicos / Visitas (x 100)



Páginas (x 100)



4.2 Por franja horaria (promedio)

Visitas_ (x 1000)

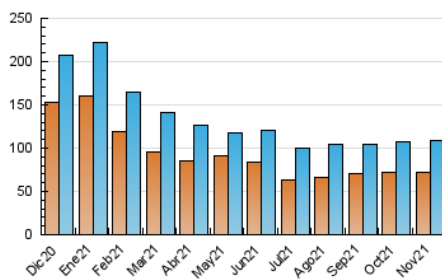


Páginas (x 1000)

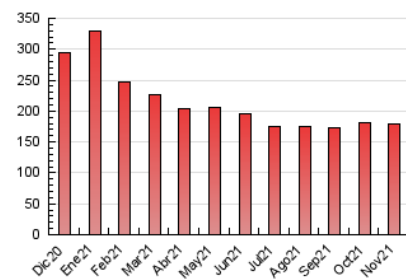


4.3 Por meses

N. únicos / Visitas (x 1000)



Páginas (x 1000)





INFORMACION Y CONTROL DE PUBLICACIONES, S.A.

Velázquez, 46, 1º Drcha - Tel. 91 435 00 32 Fax 91 435 96 05 - 28001 - MADRID
Av. Diagonal 497, 5a planta - Tel 93 439 24 18 Fax 93 419 25 34 - 08029 - BARCELONA

Anexo - Tráfico Nacional

Título: ELDIADIGITAL.ES
URL Primaria: http://www.eldiigital.es
Editor: Alamos CLM, S.L.
Domicilio: Apartado de Correos, 139
Ciudad: 16080 CUENCA
Teléfono:
Fax:
E-mail:
Clasificación: Noticias e Información
Sub-Clasificación: Noticias globales y actualidad

EL DIA digital.es

1. Cifras totales y promedios (Nacional)

MES - AÑO	NAVEGADORES UNICOS	VISITAS	PAGINAS
Noviembre - 2021	57.247	92.639	159.509
PROMEDIO DIARIO	2.742	3.088	5.317
PROMEDIO LUNES-VIERNES	2.707	3.071	5.376
PROMEDIO SABADO-DOMINGO	2.839	3.135	5.155
PAGINAS / VISITAS	1,72		
DURACION MEDIA VISITAS	0:01:16		
DURACION MEDIA PAGINAS	0:01:45		

2. Secciones (Nacional)

	PAGINAS	%
HOME	7.818	4.90 %
RESTO	151.691	95.10 %

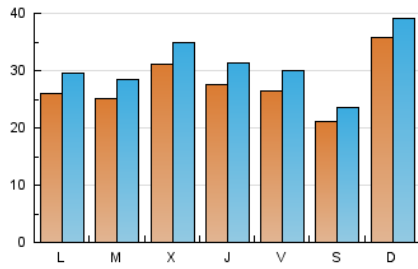
3. Por día del mes (Nacional)

Día	N. únicos	Visitas	Páginas	Día	N. únicos	Visitas	Páginas	Día	N. únicos	Visitas	Páginas
1	2.528	2.869	4.850	11	3.379	3.812	6.560	21	2.745	3.086	5.178
2	2.267	2.609	4.677	12	3.539	4.001	6.584	22	2.591	2.979	5.545
3	2.300	2.605	4.582	13	2.078	2.315	4.161	23	3.229	3.622	6.243
4	2.254	2.597	4.508	14	2.686	2.988	4.765	24	3.016	3.438	5.906
5	2.689	3.024	5.208	15	2.710	3.046	5.716	25	2.468	2.853	5.178
6	2.011	2.213	3.706	16	2.617	2.958	5.464	26	2.231	2.564	4.593
7	3.393	3.703	5.918	17	4.910	5.396	8.191	27	2.099	2.365	4.147
8	2.612	2.988	5.312	18	2.929	3.263	5.585	28	5.451	5.889	8.924
9	2.111	2.402	4.319	19	2.129	2.450	4.389	29	2.550	2.884	5.230
10	2.208	2.544	4.617	20	2.245	2.519	4.441	30	2.290	2.657	5.012

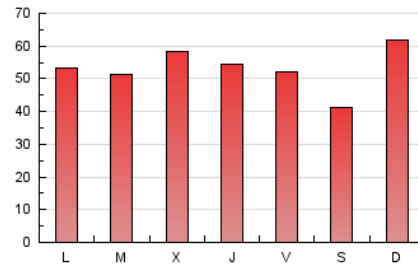
4. Gráficas (Nacional)

4.1 Por día de la semana (promedio)

N. únicos / Visitas (x 100)

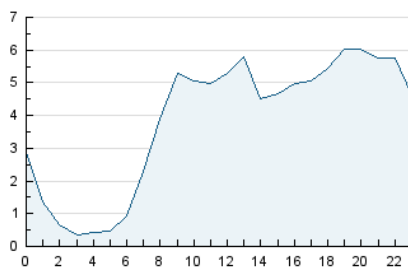


Páginas (x 100)

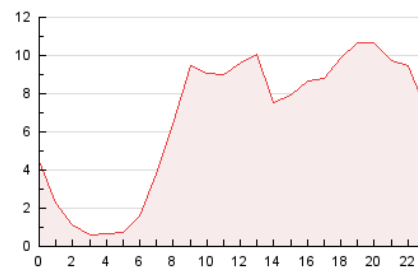


4.2 Por franja horaria (promedio)

Visitas_ (x 1000)

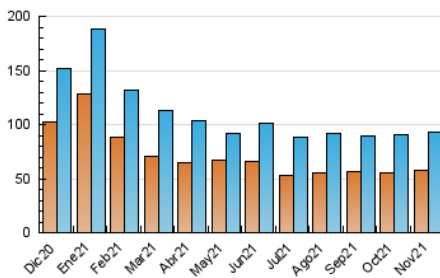


Páginas (x 1000)

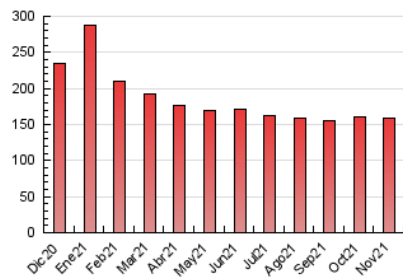


4.3 Por meses

N. únicos / Visitas (x 1000)



Páginas (x 1000)



5. Observaciones

Este Medio Electrónico de Comunicación ha sido medido por la herramienta Google Analytics de Google

6. Definiciones básicas (Para más información ver Normas Técnicas para el Control de los Medios Electrónicos de Comunicación)

Página Vista:

Conjunto de ficheros enviado a un usuario como resultado de una petición del mismo recibida por el servidor. Cuando la página está formada por varios marcos (frames), el conjunto de los mismos tendrá, a efectos de cómputo, la consideración de una página unitaria.

Visita:

Una secuencia ininterrumpida de páginas servidas a un usuario válido. Si dicho usuario no realiza peticiones de páginas en un periodo de tiempo (30 min) la siguiente petición constituirá el inicio de una nueva visita.

Navegador Único:

Total de combinaciones únicas de una dirección IP y un identificador adicional. Los medios pueden utilizar cookies o el Identificador de Alta de registro.

Duración Página Vista:

Tiempo acumulado en segundos de todas las páginas vistas (en visitas de dos o más páginas vistas), dividido por el número total de páginas vistas.

Duración Visita:

Tiempo en segundos de todas las visitas de dos o más páginas vistas, dividido por el número total de visitas de dos o más páginas vistas.

Tráfico nacional:

Audiencia/difusión correspondiente a España medida en base a los datos de las direcciones IP registradas por el sistema de medición.

7. Opinión

De OJDinteractiva, la división de INFORMACIÓN Y CONTROL DE PUBLICACIONES S.A.:

Hemos examinado la información facilitada por el editor del medio electrónico para el periodo que comprende la presente certificación.

Nuestro examen se ha realizado de acuerdo con las normas y procedimientos establecidos en las Normas Técnicas para el Control de los Medios Electrónicos de Comunicación.

En nuestra opinión, la presente acta presenta razonablemente la difusión/audiencia registrada por este medio electrónico.

ADVERTENCIA:

El trabajo de OJDinteractiva, la división de INFORMACIÓN Y CONTROL DE PUBLICACIONES S.A (INTROL) se limita a la realización de pruebas para la revisión de los datos de recuento suministrados por el editor con la finalidad de expresar una opinión sobre la razonabilidad de dichos datos de acuerdo con las Normas Técnicas para el control de los MEC. Por tanto, INTROL no acepta responsabilidad alguna por las inexactitudes o errores que puedan existir en los datos de recuento. Tampoco acepta ninguna responsabilidad por la falsedad en los datos de recuento recibidos del editor, ni por otros datos de medición que no están incluidos en el análisis.

Diciembre - 2021

OJDinteractiva