



INFORMACION Y CONTROL DE PUBLICACIONES, S.A.

Velázquez, 46, 1º Drcha - Tel. 91 435 00 32 Fax 91 435 96 05 - 28001 - MADRID
Av. Diagonal 497, 5a planta - Tel 93 439 24 18 Fax 93 419 25 34 - 08029 - BARCELONA

Título: ELDIADIGITAL.ES
URL Primaria: http://www.eldiadigital.es
Editor: Alamos CLM, S.L.
Domicilio: Apartado de Correos, 139
Ciudad: 16080 CUENCA
Teléfono:
Fax:
E-mail:
Clasificación: Noticias e Información
Sub-Clasificación: Noticias globales y actualidad

EL DIA digital.es

1. Cifras totales y promedios (Nacional e Internacional)

MES - AÑO	NAVEGADORES UNICOS	VISITAS	PAGINAS
Mayo - 2022	52.540	83.550	141.220
PROMEDIO DIARIO	2.402	2.695	4.555
PROMEDIO LUNES-VIERNES	2.559	2.874	4.892
PROMEDIO SABADO-DOMINGO	2.019	2.257	3.733
PAGINAS / VISITAS	1,69		
DURACION MEDIA VISITAS	0:01:10		
DURACION MEDIA PAGINAS	0:01:41		

2. Secciones (Nacional e Internacional)

	PAGINAS	%
HOME	6.985	4.95 %
RESTO	134.235	95.05 %

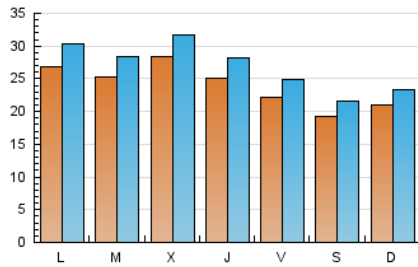
3. Por día del mes (Nacional e Internacional)

Día	N. únicos	Visitas	Páginas	Día	N. únicos	Visitas	Páginas	Día	N. únicos	Visitas	Páginas
1	2.297	2.563	4.326	11	2.796	3.088	5.171	21	1.909	2.137	3.529
2	2.663	2.995	5.178	12	2.285	2.572	4.339	22	2.333	2.592	4.348
3	2.671	3.009	5.072	13	2.186	2.434	4.070	23	3.141	3.510	5.903
4	3.459	3.877	6.045	14	1.950	2.165	3.484	24	2.604	2.933	4.822
5	3.073	3.439	5.653	15	1.993	2.209	3.506	25	2.449	2.725	4.808
6	2.480	2.799	4.862	16	2.900	3.260	5.514	26	2.357	2.657	4.767
7	2.402	2.706	4.386	17	2.571	2.902	5.117	27	2.044	2.311	4.163
8	2.071	2.337	3.962	18	2.670	2.980	5.132	28	1.422	1.593	2.699
9	2.550	2.885	4.998	19	2.295	2.608	4.406	29	1.794	2.010	3.353
10	2.515	2.838	4.998	20	2.141	2.423	4.233	30	2.192	2.486	4.251
								31	2.246	2.507	4.125

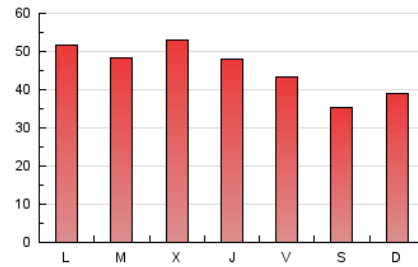
4. Gráficas (Nacional e Internacional)

4.1 Por día de la semana (promedio)

N. únicos / Visitas (x 100)



Páginas (x 100)

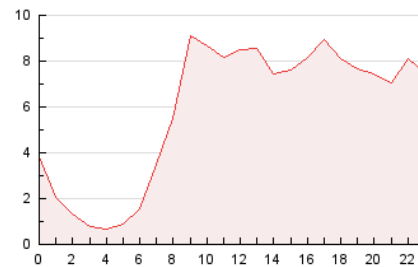


4.2 Por franja horaria (promedio)

Visitas_ (x 1000)

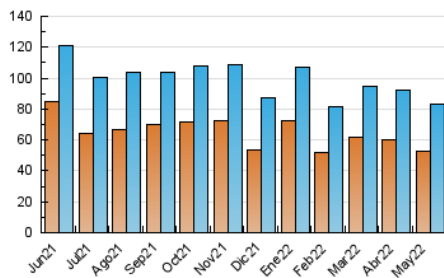


Páginas (x 1000)

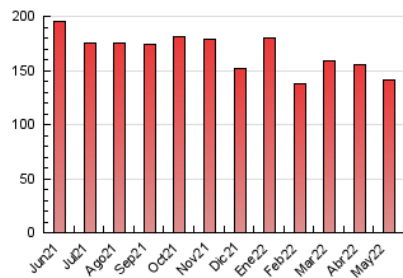


4.3 Por meses

N. únicos / Visitas (x 1000)



Páginas (x 1000)





INFORMACION Y CONTROL DE PUBLICACIONES, S.A.

Velázquez, 46, 1º Drcha - Tel. 91 435 00 32 Fax 91 435 96 05 - 28001 - MADRID
 Av. Diagonal 497, 5a planta - Tel 93 439 24 18 Fax 93 419 25 34 - 08029 - BARCELONA

Anexo - Tráfico Nacional

Título: ELDIADIGITAL.ES
URL Primaria: http://www.eldiadigital.es
Editor: Alamos CLM, S.L.
Domicilio: Apartado de Correos, 139
Ciudad: 16080 CUENCA
Teléfono:
Fax:
E-mail:
Clasificación: Noticias e Información
Sub-Clasificación: Noticias globales y actualidad

EL DIA digital.es

1. Cifras totales y promedios (Nacional)

MES - AÑO	NAVEGADORES UNICOS	VISITAS	PAGINAS
Mayo - 2022	43.404	73.756	129.649
PROMEDIO DIARIO	2.094	2.379	4.182
PROMEDIO LUNES-VIERNES	2.229	2.537	4.498
PROMEDIO SABADO-DOMINGO	1.765	1.994	3.411
PAGINAS / VISITAS	1,76		
DURACION MEDIA VISITAS	0:01:17		
DURACION MEDIA PAGINAS	0:01:41		

2. Secciones (Nacional)

	PAGINAS	%
HOME	6.583	5.08 %
RESTO	123.066	94.92 %

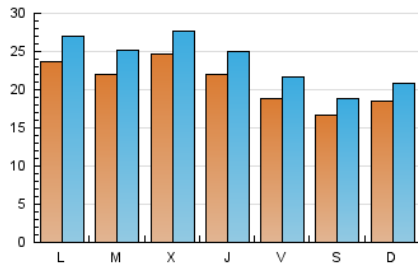
3. Por día del mes (Nacional)

Día	N. únicos	Visitas	Páginas	Día	N. únicos	Visitas	Páginas	Día	N. únicos	Visitas	Páginas
1	2.042	2.291	4.018	11	2.252	2.538	4.531	21	1.658	1.885	3.249
2	2.388	2.708	4.855	12	1.967	2.248	3.929	22	2.112	2.369	4.084
3	2.358	2.690	4.703	13	1.812	2.050	3.648	23	2.805	3.166	5.492
4	3.131	3.539	5.668	14	1.653	1.861	3.144	24	2.269	2.589	4.409
5	2.776	3.135	5.270	15	1.747	1.956	3.203	25	2.142	2.407	4.405
6	2.187	2.492	4.451	16	2.577	2.928	5.088	26	2.065	2.361	4.410
7	2.145	2.432	4.064	17	2.269	2.594	4.767	27	1.698	1.959	3.792
8	1.835	2.089	3.525	18	2.309	2.614	4.727	28	1.215	1.382	2.461
9	2.270	2.592	4.637	19	1.960	2.268	4.034	29	1.474	1.681	2.951
10	2.239	2.554	4.675	20	1.854	2.133	3.903	30	1.834	2.119	3.849
								31	1.872	2.126	3.707

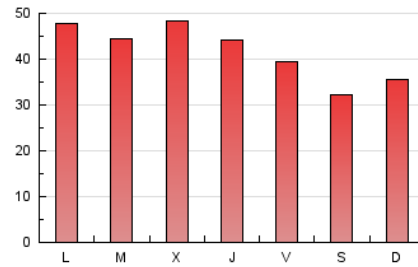
4. Gráficas (Nacional)

4.1 Por día de la semana (promedio)

N. únicos / Visitas (x 100)

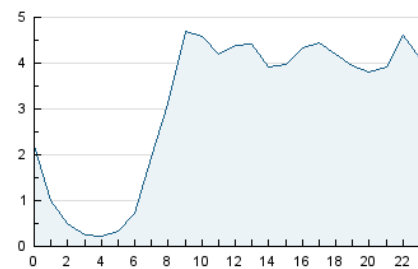


Páginas (x 100)

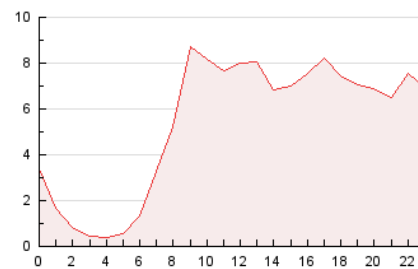


4.2 Por franja horaria (promedio)

Visitas_ (x 1000)

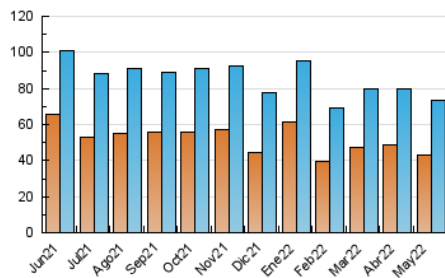


Páginas (x 1000)

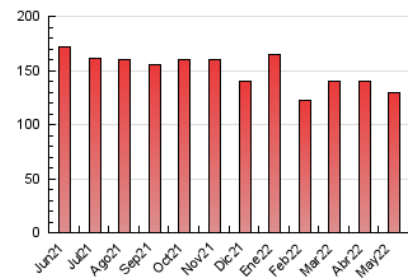


4.3 Por meses

N. únicos / Visitas (x 1000)



Páginas (x 1000)



5. Observaciones

Este Medio Electrónico de Comunicación ha sido medido por la herramienta Google Analytics de Google

6. Definiciones básicas (Para más información ver Normas Técnicas para el Control de los Medios Electrónicos de Comunicación)

Página Vista:

Conjunto de ficheros enviado a un usuario como resultado de una petición del mismo recibida por el servidor. Cuando la página está formada por varios marcos (frames), el conjunto de los mismos tendrá, a efectos de cómputo, la consideración de una página unitaria.

Visita:

Una secuencia ininterrumpida de páginas servidas a un usuario válido. Si dicho usuario no realiza peticiones de páginas en un periodo de tiempo (30 min) la siguiente petición constituirá el inicio de una nueva visita.

Navegador Único:

Total de combinaciones únicas de una dirección IP y un identificador adicional. Los medios pueden utilizar cookies o el Identificador de Alta de registro.

Duración Página Vista:

Tiempo acumulado en segundos de todas las páginas vistas (en visitas de dos o más páginas vistas), dividido por el número total de páginas vistas.

Duración Visita:

Tiempo en segundos de todas las visitas de dos o más páginas vistas, dividido por el número total de visitas de dos o más páginas vistas.

Tráfico nacional:

Audiencia/difusión correspondiente a España medida en base a los datos de las direcciones IP registradas por el sistema de medición.

7. Opinión

De OJDinteractiva, la división de INFORMACIÓN Y CONTROL DE PUBLICACIONES S.A.:

Hemos examinado la información facilitada por el editor del medio electrónico para el periodo que comprende la presente certificación.

Nuestro examen se ha realizado de acuerdo con las normas y procedimientos establecidos en las Normas Técnicas para el Control de los Medios Electrónicos de Comunicación.

En nuestra opinión, la presente acta presenta razonablemente la difusión/audiencia registrada por este medio electrónico.

ADVERTENCIA:

El trabajo de OJDinteractiva, la división de INFORMACIÓN Y CONTROL DE PUBLICACIONES S.A (INTROL) se limita a la realización de pruebas para la revisión de los datos de recuento suministrados por el editor con la finalidad de expresar una opinión sobre la razonabilidad de dichos datos de acuerdo con las Normas Técnicas para el control de los MEC. Por tanto, INTROL no acepta responsabilidad alguna por las inexactitudes o errores que puedan existir en los datos de recuento. Tampoco acepta ninguna responsabilidad por la falsedad en los datos de recuento recibidos del editor, ni por otros datos de medición que no están incluidos en el análisis.

Junio - 2022

OJDinteractiva