



INFORMACION Y CONTROL DE PUBLICACIONES, S.A.

Velázquez, 46, 1ª Drcha - Tel. 91 435 00 32 Fax 91 435 96 05 - 28001 - MADRID
Av. Diagonal 497, 5a planta - Tel 93 439 24 18 Fax 93 419 25 34 - 08029 - BARCELONA

Título: ELDIADIGITAL.ES
URL Primaria: http://www.eldiigital.es
Editor: Alamos CLM, S.L.
Domicilio: Apartado de Correos, 139
Ciudad: 16080 CUENCA
Teléfono:
Fax:
E-mail:
Clasificación: Noticias e Información
Sub-Clasificación: Noticias globales y actualidad

EL DIA digital.es

1. Cifras totales y promedios (Nacional e Internacional)

MES - AÑO	NAVEGADORES UNICOS	VISITAS	PAGINAS
Abril - 2023	69.663	103.920	165.946
PROMEDIO DIARIO	3.133	3.464	5.532
PROMEDIO LUNES-VIERNES	3.327	3.684	5.881
PROMEDIO SABADO-DOMINGO	2.745	3.025	4.833
PAGINAS / VISITAS	1,60		
DURACION MEDIA VISITAS	0:01:00		
DURACION MEDIA PAGINAS	0:01:41		

2. Secciones (Nacional e Internacional)

	PAGINAS	%
HOME	6.908	4.16 %
RESTO	159.038	95.84 %

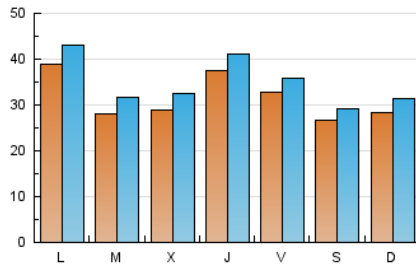
3. Por día del mes (Nacional e Internacional)

Día	N. únicos	Visitas	Páginas	Día	N. únicos	Visitas	Páginas	Día	N. únicos	Visitas	Páginas
1	2.063	2.301	4.033	11	2.379	2.680	4.485	21	2.712	3.014	4.858
2	3.378	3.740	6.035	12	2.852	3.250	5.543	22	2.046	2.300	3.859
3	7.618	8.223	12.413	13	2.980	3.396	5.698	23	2.231	2.471	4.000
4	3.169	3.495	5.414	14	2.401	2.704	4.477	24	2.507	2.841	4.738
5	2.608	2.892	4.617	15	2.587	2.858	4.677	25	2.954	3.365	5.726
6	5.949	6.251	8.780	16	2.530	2.798	4.691	26	3.646	4.072	6.476
7	5.174	5.464	7.815	17	2.877	3.262	5.345	27	3.973	4.399	6.798
8	3.023	3.307	5.087	18	2.710	3.099	5.380	28	2.825	3.146	5.015
9	3.164	3.469	5.330	19	2.462	2.763	4.864	29	3.558	3.832	5.670
10	2.600	2.913	4.752	20	2.138	2.445	4.426	30	2.873	3.170	4.944

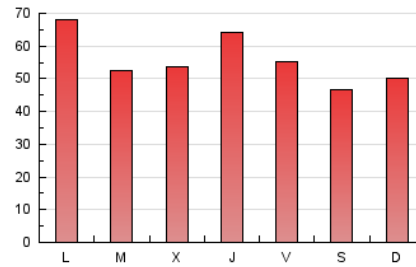
4. Gráficas (Nacional e Internacional)

4.1 Por día de la semana (promedio)

N. únicos / Visitas (x 100)

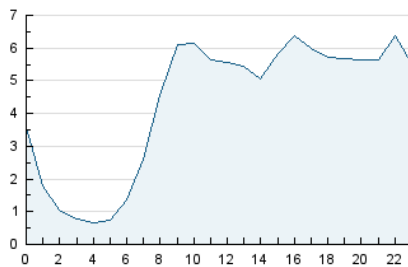


Páginas (x 100)

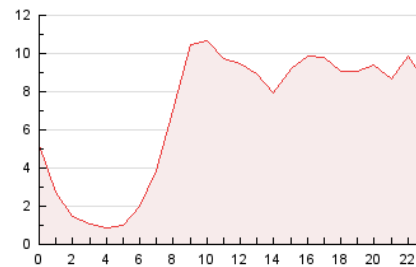


4.2 Por franja horaria (promedio)

Visitas_ (x 1000)

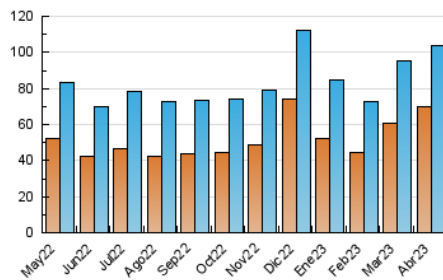


Páginas (x 1000)

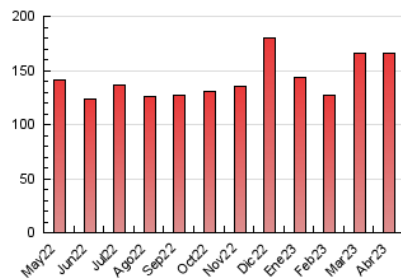


4.3 Por meses

N. únicos / Visitas (x 1000)



Páginas (x 1000)





INFORMACION Y CONTROL DE PUBLICACIONES, S.A.

Velázquez, 46, 1ª Drcha - Tel. 91 435 00 32 Fax 91 435 96 05 - 28001 - MADRID
Av. Diagonal 497, 5a planta - Tel 93 439 24 18 Fax 93 419 25 34 - 08029 - BARCELONA

Anexo - Tráfico Nacional

Título: ELDIADIGITAL.ES
URL Primaria: http://www.eldiadigital.es
Editor: Alamos CLM, S.L.
Domicilio: Apartado de Correos, 139
Ciudad: 16080 CUENCA
Teléfono:
Fax:
E-mail:
Clasificación: Noticias e Información
Sub-Clasificación: Noticias globales y actualidad

EL DIA

 digital.es

1. Cifras totales y promedios (Nacional)

MES - AÑO	NAVEGADORES UNICOS	VISITAS	PAGINAS
Abril - 2023	60.340	94.190	155.126
PROMEDIO DIARIO	2.814	3.140	5.171
PROMEDIO LUNES-VIERNES	3.023	3.374	5.532
PROMEDIO SABADO-DOMINGO	2.397	2.672	4.448
PAGINAS / VISITAS	1,65		
DURACION MEDIA VISITAS	0:01:05		
DURACION MEDIA PAGINAS	0:01:40		

2. Secciones (Nacional)

	PAGINAS	%
HOME	6.317	4.07 %
RESTO	148.809	95.93 %

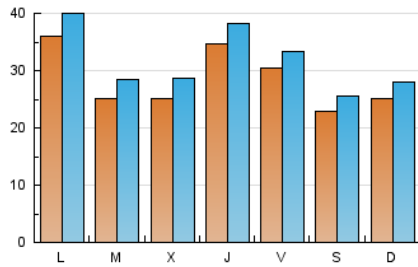
3. Por día del mes (Nacional)

Día	N. únicos	Visitas	Páginas	Día	N. únicos	Visitas	Páginas	Día	N. únicos	Visitas	Páginas
1	1.774	2.003	3.706	11	2.104	2.401	4.150	21	2.494	2.789	4.593
2	3.061	3.420	5.684	12	2.590	2.980	5.231	22	1.834	2.082	3.600
3	7.346	7.949	12.107	13	2.744	3.156	5.414	23	1.983	2.218	3.716
4	2.817	3.138	5.013	14	2.202	2.500	4.244	24	2.201	2.529	4.381
5	2.125	2.406	4.100	15	2.130	2.398	4.189	25	2.687	3.090	5.399
6	5.625	5.922	8.423	16	2.205	2.465	4.329	26	3.267	3.690	6.061
7	4.953	5.239	7.563	17	2.566	2.949	4.996	27	3.585	4.010	6.358
8	2.781	3.062	4.805	18	2.423	2.774	5.014	28	2.496	2.816	4.652
9	2.813	3.111	4.942	19	2.073	2.370	4.418	29	2.913	3.186	5.006
10	2.241	2.546	4.355	20	1.914	2.219	4.170	30	2.479	2.772	4.507

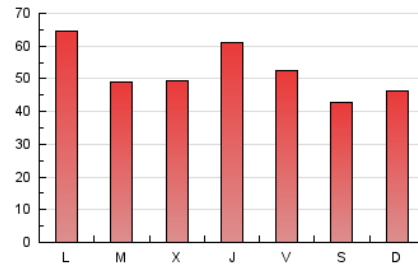
4. Gráficas (Nacional)

4.1 Por día de la semana (promedio)

N. únicos / Visitas (x 100)

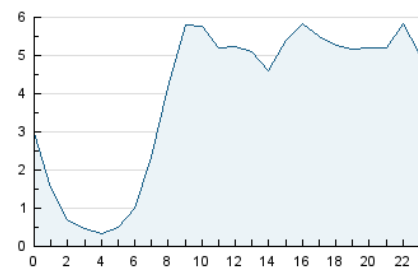


Páginas (x 100)

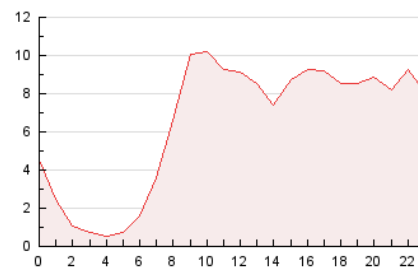


4.2 Por franja horaria (promedio)

Visitas_ (x 1000)

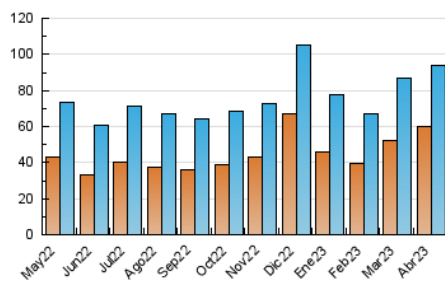


Páginas (x 1000)

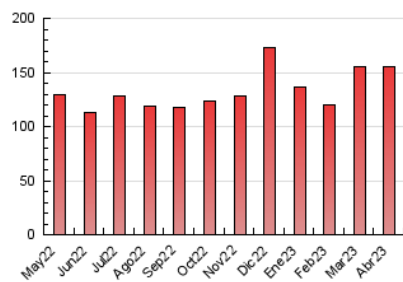


4.3 Por meses

N. únicos / Visitas (x 1000)



Páginas (x 1000)



5. Observaciones

Este Medio Electrónico de Comunicación ha sido medido por la herramienta Google Analytics de Google (Universal Analytics)

6. Definiciones básicas (Para más información ver Normas Técnicas para el Control de los Medios Electrónicos de Comunicación)

Página Vista:

Conjunto de ficheros enviado a un usuario como resultado de una petición del mismo recibida por el servidor. Cuando la página está formada por varios marcos (frames), el conjunto de los mismos tendrá, a efectos de cómputo, la consideración de una página unitaria.

Visita:

Una secuencia ininterrumpida de páginas servidas a un usuario válido. Si dicho usuario no realiza peticiones de páginas en un periodo de tiempo (30 min) la siguiente petición constituirá el inicio de una nueva visita.

Navegador Único:

Total de combinaciones únicas de una dirección IP y un identificador adicional. Los medios pueden utilizar cookies o el Identificador de Alta de registro.

Duración Página Vista:

Tiempo acumulado en segundos de todas las páginas vistas (en visitas de dos o más páginas vistas), dividido por el número total de páginas vistas.

Duración Visita:

Tiempo en segundos de todas las visitas de dos o más páginas vistas, dividido por el número total de visitas de dos o más páginas vistas.

Tráfico nacional:

Audiencia/difusión correspondiente a España medida en base a los datos de las direcciones IP registradas por el sistema de medición.

7. Opinión

De OJDinteractiva, la división de INFORMACIÓN Y CONTROL DE PUBLICACIONES S.A.:

Hemos examinado la información facilitada por el editor del medio electrónico para el periodo que comprende la presente certificación.

Nuestro examen se ha realizado de acuerdo con las normas y procedimientos establecidos en las Normas Técnicas para el Control de los Medios Electrónicos de Comunicación.

En nuestra opinión, la presente acta presenta razonablemente la difusión/audiencia registrada por este medio electrónico.

ADVERTENCIA:

El trabajo de OJDinteractiva, la división de INFORMACIÓN Y CONTROL DE PUBLICACIONES S.A (INTROL) se limita a la realización de pruebas para la revisión de los datos de recuento suministrados por el editor con la finalidad de expresar una opinión sobre la razonabilidad de dichos datos de acuerdo con las Normas Técnicas para el control de los MEC.

Por tanto, INTROL no acepta responsabilidad alguna por las inexactitudes o errores que puedan existir en los datos de recuento. Tampoco acepta ninguna responsabilidad por la falsedad en los datos de recuento recibidos del editor, ni por otros datos de medición que no están incluidos en el análisis.

Mayo - 2023

OJDinteractiva