



INFORMACION Y CONTROL DE PUBLICACIONES, S.A.

Velázquez, 46, 1ª Drcha - Tel. 91 435 00 32 Fax 91 435 96 05 - 28001 - MADRID
Av. Diagonal 497, 5a planta - Tel 93 439 24 18 Fax 93 419 25 34 - 08029 - BARCELONA

Título: ELDIADIGITAL.ES
URL Primaria: http://www.eldiigital.es
Editor: Alamos CLM, S.L.
Domicilio: Apartado de Correos, 139
Ciudad: 16080 CUENCA
Teléfono:
Fax:
E-mail:
Clasificación: Noticias e Información
Sub-Clasificación: Noticias globales y actualidad

EL DIA digital.es

1. Cifras totales y promedios (Nacional e Internacional)

MES - AÑO	NAVEGADORES UNICOS	VISITAS	PAGINAS
Febrero - 2024	53.551	86.621	145.188
PROMEDIO DIARIO	2.598	2.987	5.006
PROMEDIO LUNES-VIERNES	2.755	3.174	5.371
PROMEDIO SABADO-DOMINGO	2.186	2.496	4.049
PAGINAS / VISITAS	1,68		
DURACION MEDIA VISITAS	0:02:17		
TIEMPO INTERACCIÓN MEDIO	0:01:44		

2. Secciones (Nacional e Internacional)

	PAGINAS	%
HOME	8.555	5.89 %
RESTO	136.633	94.11 %

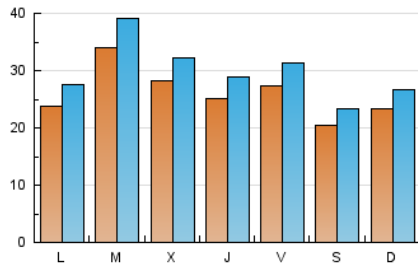
3. Por día del mes (Nacional e Internacional)

Día	N. únicos	Visitas	Páginas	Día	N. únicos	Visitas	Páginas	Día	N. únicos	Visitas	Páginas
1	1.948	2.297	4.106	11	2.312	2.737	4.688	21	2.538	2.900	5.023
2	2.585	2.973	5.084	12	2.594	3.009	5.571	22	2.574	2.936	4.804
3	2.166	2.473	4.112	13	2.165	2.531	4.658	23	2.218	2.564	4.453
4	3.000	3.311	5.342	14	2.463	2.841	4.771	24	2.000	2.291	3.492
5	2.495	2.951	4.981	15	3.078	3.397	5.652	25	1.612	1.913	2.966
6	3.590	4.062	6.973	16	2.638	3.097	5.366	26	1.913	2.264	3.986
7	3.705	4.311	6.686	17	2.185	2.464	3.931	27	2.979	3.446	5.755
8	2.820	3.294	5.532	18	2.410	2.695	4.432	28	2.569	2.867	4.944
9	3.509	3.902	6.493	19	2.505	2.835	4.799	29	2.157	2.546	4.491
10	1.805	2.080	3.429	20	4.822	5.634	8.668				

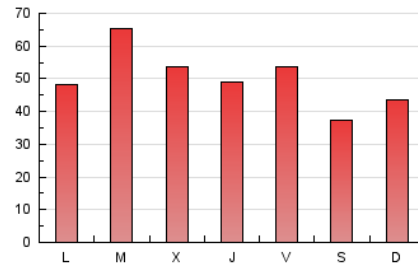
4. Gráficas (Nacional e Internacional)

4.1 Por día de la semana (promedio)

N. únicos / Visitas (x 100)

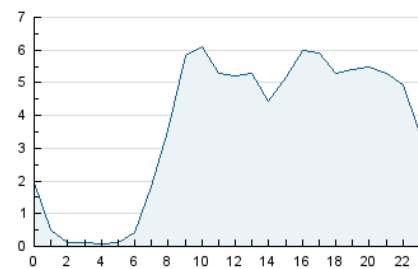


Páginas (x 100)

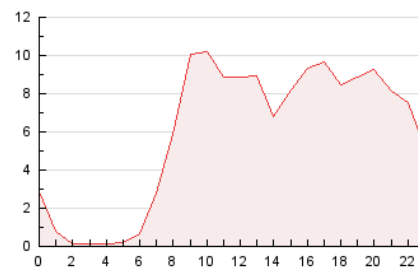


4.2 Por franja horaria (promedio)

Visitas_ (x 1000)

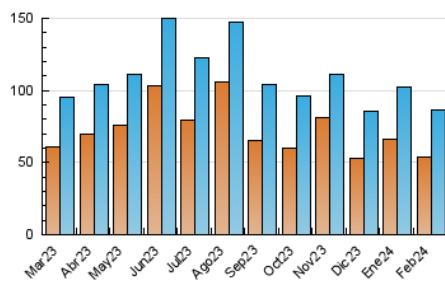


Páginas (x 1000)

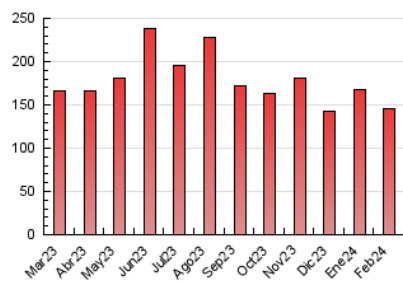


4.3 Por meses

N. únicos / Visitas (x 1000)



Páginas (x 1000)





INFORMACION Y CONTROL DE PUBLICACIONES, S.A.

Velázquez, 46, 1ª Drcha - Tel. 91 435 00 32 Fax 91 435 96 05 - 28001 - MADRID
Av. Diagonal 497, 5a planta - Tel 93 439 24 18 Fax 93 419 25 34 - 08029 - BARCELONA

Anexo - Tráfico Nacional

Título: ELDIADIGITAL.ES
URL Primaria: http://www.eldiadigital.es
Editor: Alamos CLM, S.L.
Domicilio: Apartado de Correos, 139
Ciudad: 16080 CUENCA
Teléfono:
Fax:
E-mail:
Clasificación: Noticias e Información
Sub-Clasificación: Noticias globales y actualidad

EL DIA

 digital.es

1. Cifras totales y promedios (Nacional)

MES - AÑO	NAVEGADORES UNICOS	VISITAS	PAGINAS
Febrero - 2024	44.581	77.659	135.339
PROMEDIO DIARIO	2.293	2.678	4.667
PROMEDIO LUNES-VIERNES	2.417	2.831	4.997
PROMEDIO SABADO-DOMINGO	1.965	2.276	3.800
PAGINAS / VISITAS	1,74		
DURACION MEDIA VISITAS	0:02:28		
TIEMPO INTERACCIÓN MEDIO	0:02:02		

2. Secciones (Nacional)

	PAGINAS	%
HOME	7.821	5.78 %
RESTO	127.518	94.22 %

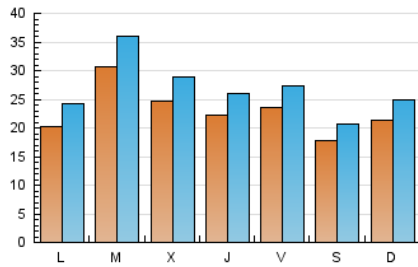
3. Por día del mes (Nacional)

Día	N. únicos	Visitas	Páginas	Día	N. únicos	Visitas	Páginas	Día	N. únicos	Visitas	Páginas
1	1.711	2.058	3.846	11	2.157	2.573	4.496	21	2.292	2.673	4.718
2	2.197	2.565	4.668	12	2.112	2.547	5.065	22	2.258	2.640	4.469
3	1.794	2.100	3.723	13	1.735	2.100	4.197	23	1.868	2.207	4.076
4	2.719	3.067	5.045	14	2.063	2.438	4.332	24	1.782	2.068	3.248
5	2.199	2.630	4.656	15	2.726	3.046	5.284	25	1.440	1.735	2.745
6	3.279	3.779	6.613	16	2.243	2.651	4.927	26	1.603	1.945	3.639
7	3.338	3.901	6.280	17	1.944	2.221	3.671	27	2.686	3.122	5.421
8	2.504	2.959	5.179	18	2.257	2.541	4.251	28	2.202	2.530	4.520
9	3.094	3.477	6.037	19	2.216	2.581	4.481	29	1.868	2.246	4.171
10	1.630	1.902	3.222	20	4.570	5.357	8.359				

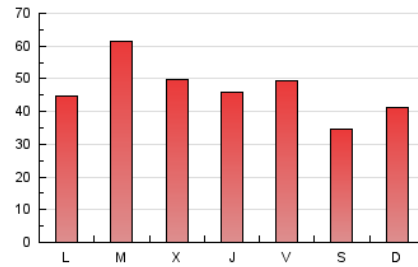
4. Gráficas (Nacional)

4.1 Por día de la semana (promedio)

N. únicos / Visitas (x 100)

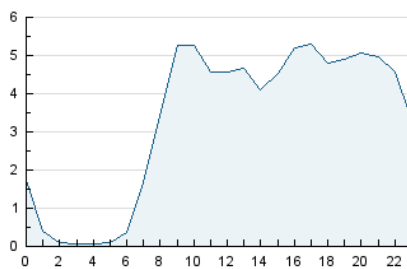


Páginas (x 100)

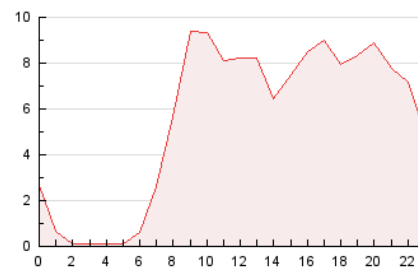


4.2 Por franja horaria (promedio)

Visitas_ (x 1000)

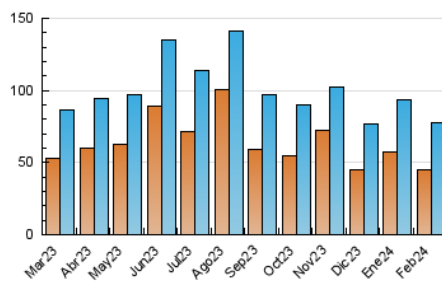


Páginas (x 1000)

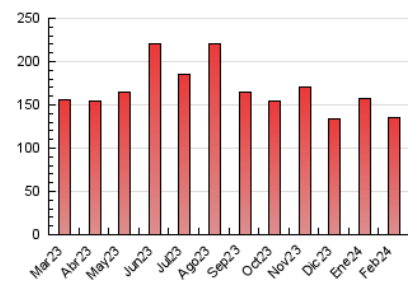


4.3 Por meses

N. únicos / Visitas (x 1000)



Páginas (x 1000)



5. Observaciones

Este Medio Electrónico de Comunicación ha sido medido por la herramienta Google Analytics de Google (GA4)

6. Definiciones básicas (Para más información ver Normas Técnicas para el Control de los Medios Electrónicos de Comunicación)

Página Vista:

Conjunto de ficheros enviado a un usuario como resultado de una petición del mismo recibida por el servidor. Cuando la página está formada por varios marcos (frames), el conjunto de los mismos tendrá, a efectos de cómputo, la consideración de una página unitaria.

Visita:

Una secuencia ininterrumpida de páginas servidas a un usuario válido. Si dicho usuario no realiza peticiones de páginas en un periodo de tiempo (30 min) la siguiente petición constituirá el inicio de una nueva visita.

Navegador Único:

Total de combinaciones únicas de una dirección IP y un identificador adicional. Los medios pueden utilizar cookies o el Identificador de Alta de registro.

Duración Página Vista:

Tiempo acumulado en segundos de todas las páginas vistas (en visitas de dos o más páginas vistas), dividido por el número total de páginas vistas.

Duración Visita:

Tiempo en segundos de todas las visitas de dos o más páginas vistas, dividido por el número total de visitas de dos o más páginas vistas.

Tráfico nacional:

Audiencia/difusión correspondiente a España medida en base a los datos de las direcciones IP registradas por el sistema de medición.

7. Opinión

De OJDinteractiva, la división de INFORMACIÓN Y CONTROL DE PUBLICACIONES S.A.:

Hemos examinado la información facilitada por el editor del medio electrónico para el periodo que comprende la presente certificación.

Nuestro examen se ha realizado de acuerdo con las normas y procedimientos establecidos en las Normas Técnicas para el Control de los Medios Electrónicos de Comunicación.

En nuestra opinión, la presente acta presenta razonablemente la difusión/audiencia registrada por este medio electrónico.

ADVERTENCIA:

El trabajo de OJDinteractiva, la división de INFORMACIÓN Y CONTROL DE PUBLICACIONES S.A (INTROL) se limita a la realización de pruebas para la revisión de los datos de recuento suministrados por el editor con la finalidad de expresar una opinión sobre la razonabilidad de dichos datos de acuerdo con las Normas Técnicas para el control de los MEC.

Por tanto, INTROL no acepta responsabilidad alguna por las inexactitudes o errores que puedan existir en los datos de recuento. Tampoco acepta ninguna responsabilidad por la falsedad en los datos de recuento recibidos del editor, ni por otros datos de medición que no están incluidos en el análisis.

Marzo - 2024

OJDinteractiva