



## INFORMACION Y CONTROL DE PUBLICACIONES, S.A.

Velázquez, 46, 1º Drcha - Tel. 91 435 00 32 Fax 91 435 96 05 - 28001 - MADRID  
 Entença, 218 Entr. 7 - Tel 93 439 24 18 Fax 93 419 25 34 - 08029 - BARCELONA

**Título:** ELDIADIGITAL.ES  
**URL Primaria:** http://www.eldiadigital.es  
**Editor:** Álamos Rojos, S.A.  
**Domicilio:** Apartado de Correos, 139  
**Ciudad:** 16080 CUENCA  
**Teléfono:**  
**Fax:**  
**E-mail:**  
**Clasificación:** Noticias e Información  
**Sub-Clasificación:** Noticias globales y actualidad

# EL DIA digital.es

### 1. Cifras totales y promedios (Nacional e Internacional)

MES - AÑO	NAVEGADORES UNICOS	VISITAS	PAGINAS
Febrero - 2019	125.658	169.310	277.117
<b>PROMEDIO DIARIO</b>	<b>5.559</b>	<b>6.047</b>	<b>9.897</b>
<b>PROMEDIO LUNES-VIERNES</b>	5.606	6.104	10.073
<b>PROMEDIO SABADO-DOMINGO</b>	5.444	5.903	9.458
<b>PAGINAS / VISITAS</b>	1,64		
<b>DURACION MEDIA VISITAS</b>	0:00:40		
<b>DURACION MEDIA PAGINAS</b>	0:00:41		

### 2. Secciones (Nacional e Internacional)

	PAGINAS	%
<b>HOME</b>	12.634	4.56 %
<b>RESTO</b>	264.483	95.44 %

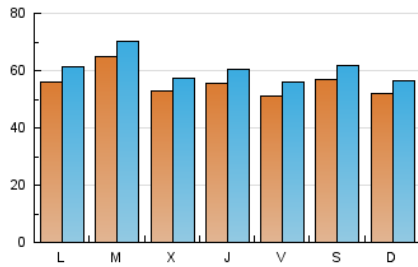
### 3. Por día del mes (Nacional e Internacional)

Día	N. únicos	Visitas	Páginas	Día	N. únicos	Visitas	Páginas	Día	N. únicos	Visitas	Páginas
1	5.461	5.915	10.205	11	4.066	4.541	7.668	21	5.571	6.064	10.873
2	5.319	5.696	9.990	12	9.319	9.978	13.351	22	5.023	5.453	9.615
3	4.898	5.295	9.322	13	6.248	6.728	9.767	23	4.088	4.375	7.558
4	5.751	6.216	11.605	14	6.119	6.619	10.547	24	4.705	5.084	8.788
5	4.528	4.966	8.458	15	6.091	6.691	10.369	25	6.347	6.894	11.576
6	3.952	4.384	6.924	16	10.215	11.195	15.254	26	5.914	6.391	11.073
7	3.916	4.330	6.831	17	7.435	7.973	12.864	27	5.626	6.091	10.167
8	3.821	4.261	7.069	18	6.215	6.807	11.858	28	6.601	7.208	12.134
9	3.134	3.456	5.606	19	6.247	6.774	12.080				
10	3.758	4.152	6.278	20	5.296	5.773	9.287				

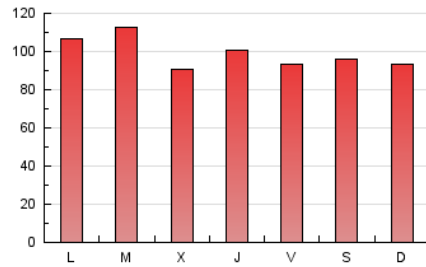
4. Gráficas (Nacional e Internacional)

4.1 Por día de la semana (promedio)

N. únicos / Visitas (x 100)

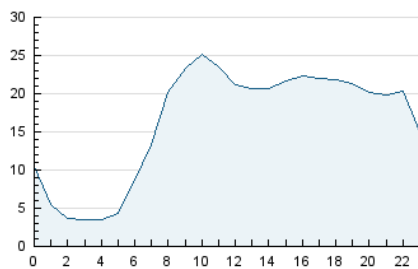


Páginas (x 100)

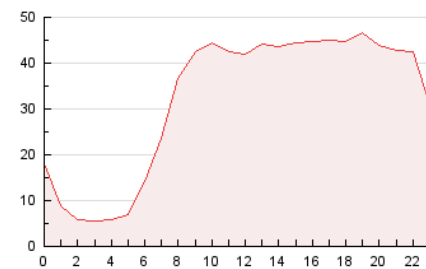


4.2 Por franja horaria (promedio)

Visitas (x 1000)

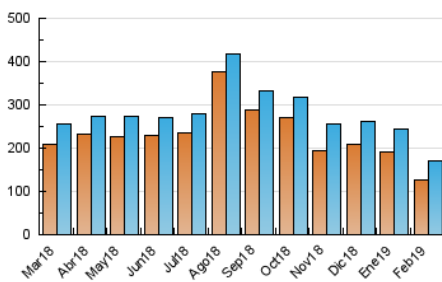


Páginas (x 1000)

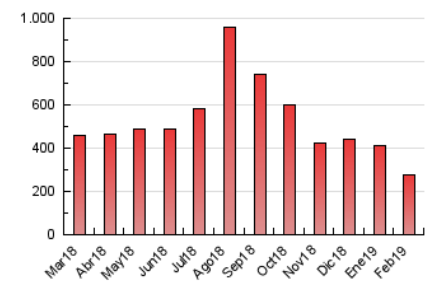


4.3 Por meses

N. únicos / Visitas (x 1000)



Páginas (x 1000)





## INFORMACION Y CONTROL DE PUBLICACIONES, S.A.

Velázquez, 46, 1º Drcha - Tel. 91 435 00 32 Fax 91 435 96 05 - 28001 - MADRID  
 Entença, 218 Entr. 7 - Tel 93 439 24 18 Fax 93 419 25 34 - 08029 - BARCELONA

### Anexo - Tráfico Nacional

**Título:** ELDIADIGITAL.ES  
**URL Primaria:** http://www.eldiadigital.es  
**Editor:** Álamos Rojos, S.A.  
**Domicilio:** Apartado de Correos, 139  
**Ciudad:** 16080 CUENCA  
**Teléfono:**  
**Fax:**  
**E-mail:**  
**Clasificación:** Noticias e Información  
**Sub-Clasificación:** Noticias globales y actualidad

# EL DIA digital.es

#### 1. Cifras totales y promedios (Nacional)

MES - AÑO	NAVEGADORES UNICOS	VISITAS	PAGINAS
Febrero - 2019	116.940	159.537	265.863
<b>PROMEDIO DIARIO</b>	<b>5.234</b>	<b>5.698</b>	<b>9.495</b>
<b>PROMEDIO LUNES-VIERNES</b>	<b>5.265</b>	<b>5.738</b>	<b>9.652</b>
<b>PROMEDIO SABADO-DOMINGO</b>	<b>5.157</b>	<b>5.597</b>	<b>9.103</b>
<b>PAGINAS / VISITAS</b>	<b>1,67</b>		
<b>DURACION MEDIA VISITAS</b>	<b>0:00:40</b>		
<b>DURACION MEDIA PAGINAS</b>	<b>0:00:41</b>		

#### 2. Secciones (Nacional)

	PAGINAS	%
<b>HOME</b>	12.211	4.59 %
<b>RESTO</b>	253.652	95.41 %

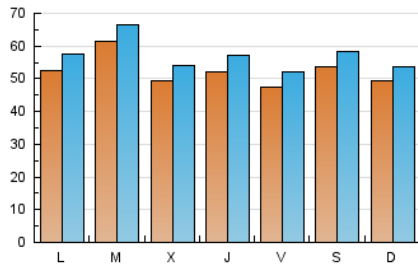
#### 3. Por día del mes (Nacional)

Día	N. únicos	Visitas	Páginas	Día	N. únicos	Visitas	Páginas	Día	N. únicos	Visitas	Páginas
1	5.196	5.641	9.889	11	3.746	4.206	7.282	21	5.208	5.687	10.415
2	5.092	5.462	9.720	12	8.919	9.542	12.856	22	4.691	5.105	9.195
3	4.710	5.099	9.104	13	5.840	6.315	9.278	23	3.852	4.134	7.265
4	5.394	5.848	11.173	14	5.842	6.297	10.170	24	4.496	4.856	8.518
5	4.140	4.558	7.985	15	5.677	6.187	9.790	25	6.018	6.507	11.105
6	3.693	4.111	6.608	16	9.654	10.569	14.546	26	5.540	6.003	10.638
7	3.558	3.961	6.431	17	7.084	7.593	12.411	27	5.279	5.732	9.760
8	3.474	3.907	6.692	18	5.877	6.434	11.428	28	6.287	6.863	11.741
9	2.858	3.171	5.277	19	5.962	6.431	11.697				
10	3.513	3.892	5.981	20	4.962	5.426	8.908				

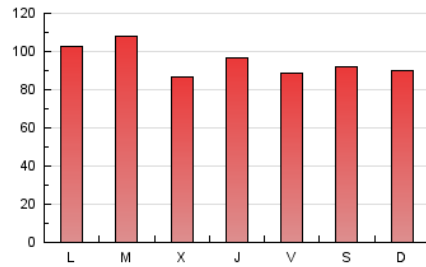
4. Gráficas (Nacional)

4.1 Por día de la semana (promedio)

N. únicos / Visitas (x 100)

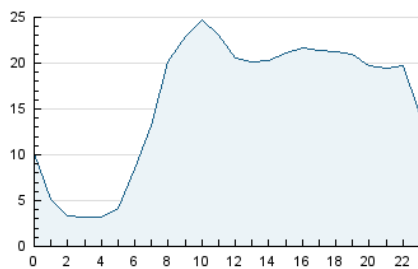


Páginas (x 100)

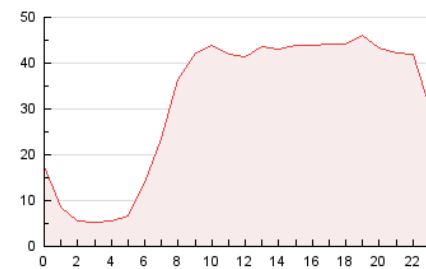


4.2 Por franja horaria (promedio)

Visitas (x 1000)

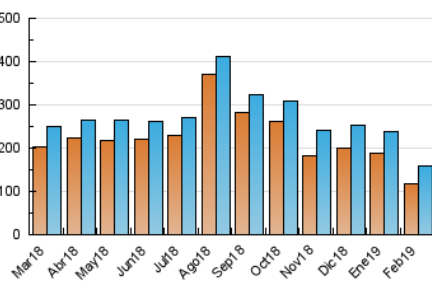


Páginas (x 1000)

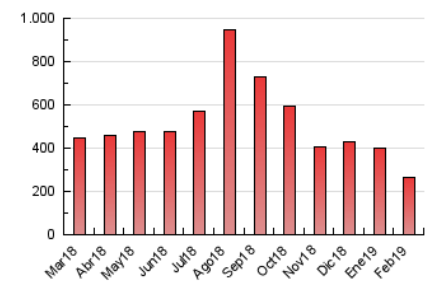


4.3 Por meses

N. únicos / Visitas (x 1000)



Páginas (x 1000)



## 5. Observaciones

Este Medio Electrónico de Comunicación ha sido medido por la herramienta Google Analytics de Google

## 6. Definiciones básicas (Para más información ver Normas Técnicas para el Control de los Medios Electrónicos de Comunicación)

### Página Vista:

Conjunto de ficheros enviado a un usuario como resultado de una petición del mismo recibida por el servidor. Cuando la página está formada por varios marcos (frames), el conjunto de los mismos tendrá, a efectos de cómputo, la consideración de una página unitaria.

### Visita:

Una secuencia ininterrumpida de páginas servidas a un usuario válido. Si dicho usuario no realiza peticiones de páginas en un periodo de tiempo (30 min) la siguiente petición constituirá el inicio de una nueva visita.

### Navegador Único:

Total de combinaciones únicas de una dirección IP y un identificador adicional. Los medios pueden utilizar cookies o el Identificador de Alta de registro.

### Duración Página Vista:

Tiempo acumulado en segundos de todas las páginas vistas (en visitas de dos o más páginas vistas), dividido por el número total de páginas vistas.

### Duración Visita:

Tiempo en segundos de todas las visitas de dos o más páginas vistas, dividido por el número total de visitas de dos o más páginas vistas.

### Tráfico nacional:

Audiencia/difusión correspondiente a España medida en base a los datos de las direcciones IP registradas por el sistema de medición.

## 7. Opinión

De OJDinteractiva, la división de INFORMACIÓN Y CONTROL DE PUBLICACIONES S.A.:

Hemos examinado la información facilitada por el editor del medio electrónico para el periodo que comprende la presente certificación.

Nuestro examen se ha realizado de acuerdo con las normas y procedimientos establecidos en las Normas Técnicas para el Control de los Medios Electrónicos de Comunicación.

En nuestra opinión, la presente acta presenta razonablemente la difusión/audiencia registrada por este medio electrónico.

### ADVERTENCIA:

El trabajo de OJDinteractiva, la división de INFORMACIÓN Y CONTROL DE PUBLICACIONES S.A (INTROL) se limita a la realización de pruebas para la revisión de los datos de recuento suministrados por el editor con la finalidad de expresar una opinión sobre la razonabilidad de dichos datos de acuerdo con las Normas Técnicas para el control de los MEC.

Por tanto, INTROL no acepta responsabilidad alguna por las inexactitudes o errores que puedan existir en los datos de recuento. Tampoco acepta ninguna responsabilidad por la falsedad en los datos de recuento recibidos del editor, ni por otros datos de medición que no están incluidos en el análisis.

Marzo - 2019

OJDinteractiva