



## INFORMACION Y CONTROL DE PUBLICACIONES, S.A.

Velázquez, 46, 1º Drcha - Tel. 91 435 00 32 Fax 91 435 96 05 - 28001 - MADRID  
 Entença, 218 Entr. 7 - Tel 93 439 24 18 Fax 93 419 25 34 - 08029 - BARCELONA

**Título:** PUBLICO.ES - ELDIARIOCANTABRIA.ES

**URL Primaria:**

**Editor:** Display Connectors, S.L.

**Domicilio:** Balmes, 150 Planta 6

**Ciudad:** 08008 BARCELONA

**Teléfono:** 91 838 76 41

**Fax:**

**E-mail:** webmaster@publico.es

**Clasificación:** Noticias e Información

**Sub-Clasificación:** Noticias globales y actualidad

**eldiario**cantabria

### 1. Cifras totales y promedios (Nacional e Internacional)

MES - AÑO	NAVEGADORES UNICOS	VISITAS	PAGINAS
Julio - 2019	552.462	945.587	1.272.366
<b>PROMEDIO DIARIO</b>	<b>28.007</b>	<b>30.503</b>	<b>41.044</b>
<b>PROMEDIO LUNES-VIERNES</b>	25.464	27.863	38.688
<b>PROMEDIO SABADO-DOMINGO</b>	35.321	38.092	47.818
<b>PAGINAS / VISITAS</b>	1,35		
<b>DURACION MEDIA VISITAS</b>	0:01:31		
<b>DURACION MEDIA PAGINAS</b>	0:04:22		

### 2. Secciones (Nacional e Internacional)

	PAGINAS	%
<b>HOME</b>	184.404	14.49 %
<b>RESTO</b>	1.087.962	85.51 %

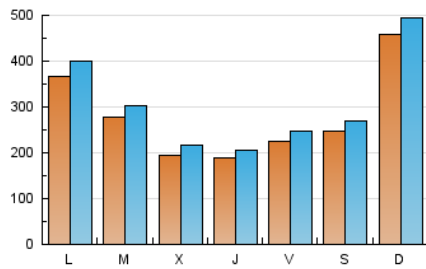
### 3. Por día del mes (Nacional e Internacional)

Día	N. únicos	Visitas	Páginas	Día	N. únicos	Visitas	Páginas	Día	N. únicos	Visitas	Páginas
1	20.704	22.433	31.746	11	16.493	18.147	26.730	21	92.469	98.825	112.053
2	15.969	17.574	26.886	12	16.554	18.175	25.805	22	68.284	72.977	90.510
3	17.772	19.545	28.734	13	15.718	17.288	23.123	23	28.784	31.027	43.014
4	15.584	17.599	27.003	14	36.949	39.159	46.840	24	21.024	23.371	33.992
5	35.839	39.759	53.256	15	31.106	33.842	44.506	25	27.338	29.144	39.406
6	21.457	23.377	32.231	16	28.459	30.531	40.568	26	26.365	29.258	41.870
7	26.688	28.904	39.234	17	18.378	20.164	28.569	27	31.893	34.667	47.249
8	29.016	32.330	45.231	18	15.601	17.163	24.773	28	27.757	30.509	40.390
9	42.592	46.709	64.650	19	10.979	12.246	19.169	29	34.865	37.789	50.381
10	19.244	21.758	32.692	20	29.635	32.008	41.422	30	23.357	25.875	36.989
								31	21.355	23.434	33.344

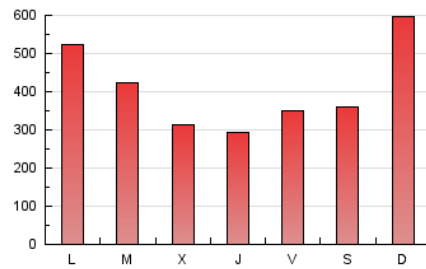
4. Gráficas (Nacional e Internacional)

4.1 Por día de la semana (promedio)

N. únicos / Visitas (x 100)

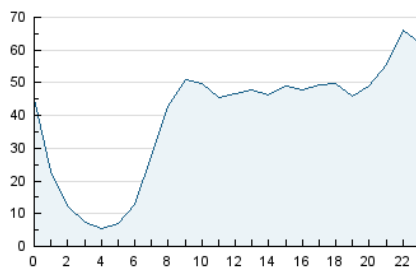


Páginas (x 100)

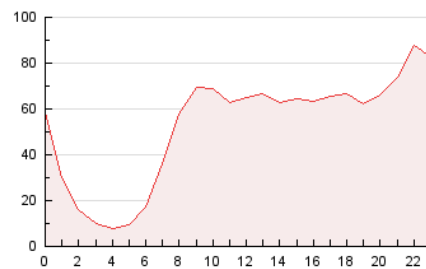


4.2 Por franja horaria (promedio)

Visitas (x 1000)

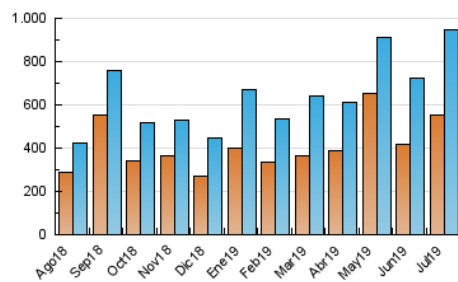


Páginas (x 1000)

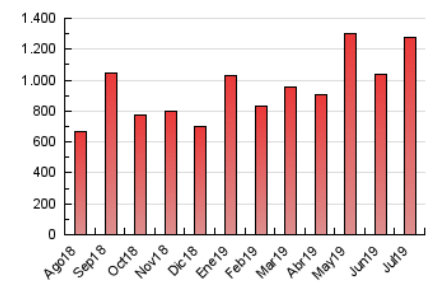


4.3 Por meses

N. únicos / Visitas (x 1000)



Páginas (x 1000)





## INFORMACION Y CONTROL DE PUBLICACIONES, S.A.

Velázquez, 46, 1º Drcha - Tel. 91 435 00 32 Fax 91 435 96 05 - 28001 - MADRID  
 Entença, 218 Entr. 7 - Tel 93 439 24 18 Fax 93 419 25 34 - 08029 - BARCELONA

### Anexo - Tráfico Nacional

**Título:** PUBLICO.ES - ELDIARIOCANTABRIA.ES

**URL Primaria:**

**Editor:** Display Connectors, S.L.

**Domicilio:** Balmes, 150 Planta 6

**Ciudad:** 08008 BARCELONA

**Teléfono:** 91 838 76 41

**Fax:**

**E-mail:** webmaster@publico.es

**Clasificación:** Noticias e Información

**Sub-Clasificación:** Noticias globales y actualidad

eldiariocantabria

#### 1. Cifras totales y promedios (Nacional)

MES - AÑO	NAVEGADORES UNICOS	VISITAS	PAGINAS
Julio - 2019	531.241	915.864	1.230.297
<b>PROMEDIO DIARIO</b>	<b>27.116</b>	<b>29.544</b>	<b>39.687</b>
<b>PROMEDIO LUNES-VIERNES</b>	<b>24.581</b>	<b>26.908</b>	<b>37.286</b>
<b>PROMEDIO SABADO-DOMINGO</b>	<b>34.403</b>	<b>37.124</b>	<b>46.590</b>
<b>PAGINAS / VISITAS</b>	<b>1,34</b>		
<b>DURACION MEDIA VISITAS</b>	<b>0:01:28</b>		
<b>DURACION MEDIA PAGINAS</b>	<b>0:04:17</b>		

#### 2. Secciones (Nacional)

	PAGINAS	%
<b>HOME</b>	182.033	14.80 %
<b>RESTO</b>	1.048.264	85.20 %

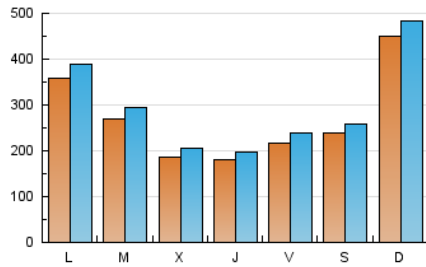
#### 3. Por día del mes (Nacional)

Día	N. únicos	Visitas	Páginas	Día	N. únicos	Visitas	Páginas	Día	N. únicos	Visitas	Páginas
1	20.010	21.733	30.105	11	15.850	17.403	25.609	21	91.014	97.284	110.146
2	15.271	16.868	25.446	12	15.811	17.314	24.681	22	66.401	70.918	87.843
3	17.091	18.776	27.623	13	15.042	16.530	22.227	23	27.881	29.888	41.413
4	15.082	16.980	25.919	14	36.404	38.545	46.071	24	19.741	21.952	31.884
5	35.036	38.891	51.998	15	30.338	32.981	43.315	25	26.399	28.164	37.909
6	20.895	22.780	31.330	16	27.515	29.564	39.253	26	25.313	28.087	40.183
7	25.902	28.068	38.148	17	17.312	19.064	27.191	27	30.534	33.331	45.558
8	28.276	31.580	44.082	18	14.531	16.132	23.499	28	26.728	29.432	39.017
9	41.719	45.782	62.991	19	10.189	11.409	18.066	29	33.972	36.864	49.121
10	18.614	21.055	31.626	20	28.701	31.018	40.219	30	22.519	24.939	35.702
								31	20.502	22.532	32.122

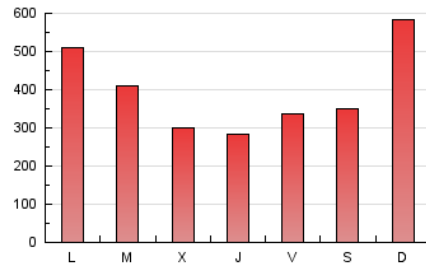
4. Gráficas (Nacional)

4.1 Por día de la semana (promedio)

N. únicos / Visitas (x 100)

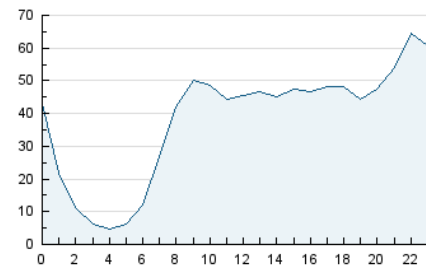


Páginas (x 100)

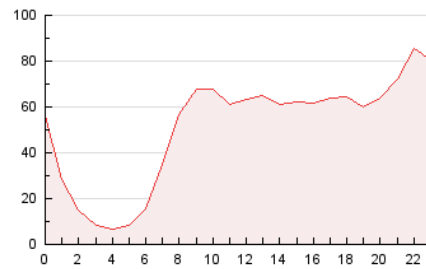


4.2 Por franja horaria (promedio)

Visitas (x 1000)

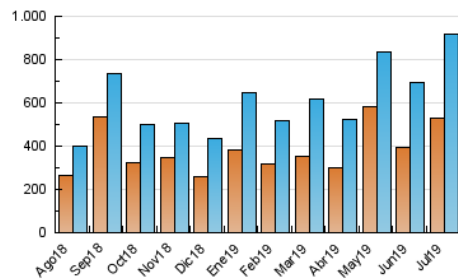


Páginas (x 1000)

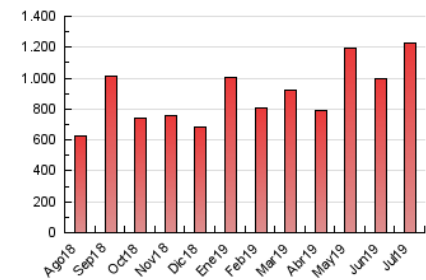


4.3 Por meses

N. únicos / Visitas (x 1000)



Páginas (x 1000)



## 5. Observaciones

Este Medio Electrónico de Comunicación ha sido medido por la herramienta Google Analytics de Google

## 6. Definiciones básicas (Para más información ver Normas Técnicas para el Control de los Medios Electrónicos de Comunicación)

### Página Vista:

Conjunto de ficheros enviado a un usuario como resultado de una petición del mismo recibida por el servidor. Cuando la página está formada por varios marcos (frames), el conjunto de los mismos tendrá, a efectos de cómptuo, la consideración de una página unitaria.

### Visita:

Una secuencia ininterrumpida de páginas servidas a un usuario válido. Si dicho usuario no realiza peticiones de páginas en un periodo de tiempo (30 min) la siguiente petición constituirá el inicio de una nueva visita.

### Navegador Único:

Total de combinaciones únicas de una dirección IP y un identificador adicional. Los medios pueden utilizar cookies o el Identificador de Alta de registro.

### Duración Página Vista:

Tiempo acumulado en segundos de todas las páginas vistas (en visitas de dos o más páginas vistas), dividido por el número total de páginas vistas.

### Duración Visita:

Tiempo en segundos de todas las visitas de dos o más páginas vistas, dividido por el número total de visitas de dos o más páginas vistas.

### Tráfico nacional:

Audiencia/difusión correspondiente a España medida en base a los datos de las direcciones IP registradas por el sistema de medición.

## 7. Opinión

De OJDinteractiva, la división de INFORMACIÓN Y CONTROL DE PUBLICACIONES S.A.:

Hemos examinado la información facilitada por el editor del medio electrónico para el periodo que comprende la presente certificación.

Nuestro examen se ha realizado de acuerdo con las normas y procedimientos establecidos en las Normas Técnicas para el Control de los Medios Electrónicos de Comunicación.

En nuestra opinión, la presente certificación presenta razonablemente la difusión/audiencia registrada por este canal.

### ADVERTENCIA:

El trabajo de OJDinteractiva, la división de INFORMACIÓN Y CONTROL DE PUBLICACIONES S.A (INTROL) se limita a la realización de pruebas para la revisión de los datos de recuento suministrados por el editor con la finalidad de expresar una opinión sobre la razonabilidad de dichos datos de acuerdo con las Normas Técnicas para el control de los MEC.

Por tanto, INTROL no acepta responsabilidad alguna por las inexactitudes o errores que puedan existir en los datos de recuento. Tampoco acepta ninguna responsabilidad por la falsedad en los datos de recuento recibidos del editor, ni por otros datos de medición que no están incluidos en el análisis.

Agosto - 2019

OJDinteractiva