



## INFORMACION Y CONTROL DE PUBLICACIONES, S.A.

Velázquez, 46, 1º Drcha - Tel. 91 435 00 32 Fax 91 435 96 05 - 28001 - MADRID  
 Entença, 218 Entr. 7 - Tel 93 439 24 18 Fax 93 419 25 34 - 08029 - BARCELONA

**Título:** PUBLICO.ES - ELDIARIOCANTABRIA.ES

**URL Primaria:**

**Editor:** Display Connectors, S.L.

**Domicilio:** Balmes, 150 Planta 6

**Ciudad:** 08008 BARCELONA

**Teléfono:** 91 838 76 41

**Fax:**

**E-mail:** webmaster@publico.es

**Clasificación:** Noticias e Información

**Sub-Clasificación:** Noticias globales y actualidad

eldiariocantabria

### 1. Cifras totales y promedios (Nacional e Internacional)

MES - AÑO	NAVEGADORES UNICOS	VISITAS	PAGINAS
Junio - 2019	419.210	722.939	1.041.317
<b>PROMEDIO DIARIO</b>	<b>22.010</b>	<b>24.098</b>	<b>34.711</b>
<b>PROMEDIO LUNES-VIERNES</b>	20.715	22.844	33.547
<b>PROMEDIO SABADO-DOMINGO</b>	24.601	26.607	37.039
<b>PAGINAS / VISITAS</b>	1,44		
<b>DURACION MEDIA VISITAS</b>	0:01:41		
<b>DURACION MEDIA PAGINAS</b>	0:03:48		

### 2. Secciones (Nacional e Internacional)

	PAGINAS	%
<b>HOME</b>	179.977	17.28 %
<b>RESTO</b>	861.340	82.72 %

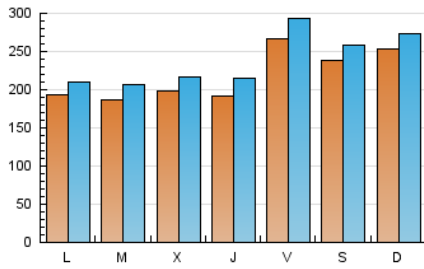
### 3. Por día del mes (Nacional e Internacional)

Día	N. únicos	Visitas	Páginas	Día	N. únicos	Visitas	Páginas	Día	N. únicos	Visitas	Páginas
1	24.349	26.207	35.688	11	21.569	23.408	34.000	21	11.469	12.702	20.482
2	27.002	29.293	42.223	12	25.426	27.574	38.397	22	10.236	11.372	17.420
3	20.112	21.978	34.186	13	25.896	29.460	41.442	23	16.124	17.440	25.021
4	15.060	16.697	26.358	14	31.199	35.267	50.324	24	14.350	16.083	25.033
5	15.743	17.263	26.314	15	23.574	26.064	39.314	25	21.281	23.883	36.197
6	17.137	18.678	28.298	16	20.164	21.810	32.134	26	22.512	25.086	37.362
7	42.478	46.427	59.339	17	14.252	15.788	24.729	27	18.933	20.856	30.529
8	28.256	30.430	40.443	18	16.471	18.586	29.166	28	21.531	23.180	33.334
9	28.610	31.096	43.755	19	15.550	16.976	26.740	29	33.026	35.424	47.156
10	28.324	30.258	41.263	20	14.998	16.724	27.438	30	34.667	36.929	47.232

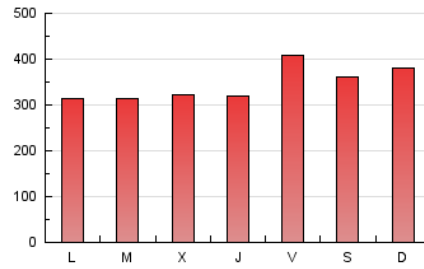
4. Gráficas (Nacional e Internacional)

4.1 Por día de la semana (promedio)

N. únicos / Visitas (x 100)



Páginas (x 100)

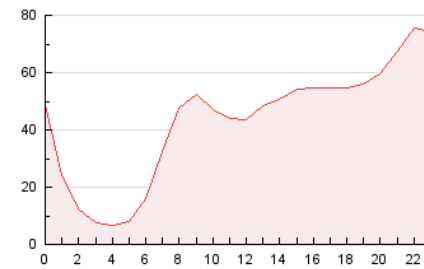


4.2 Por franja horaria (promedio)

Visitas (x 1000)

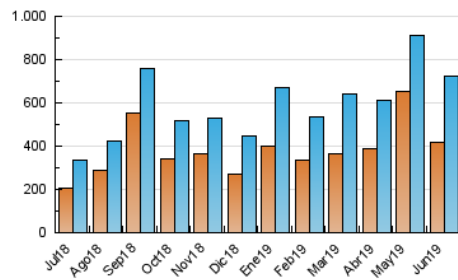


Páginas (x 1000)

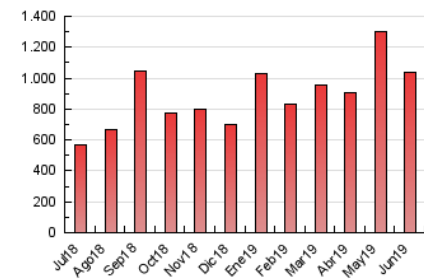


4.3 Por meses

N. únicos / Visitas (x 1000)



Páginas (x 1000)





## INFORMACION Y CONTROL DE PUBLICACIONES, S.A.

Velázquez, 46, 1º Drcha - Tel. 91 435 00 32 Fax 91 435 96 05 - 28001 - MADRID  
Entença, 218 Entr. 7 - Tel 93 439 24 18 Fax 93 419 25 34 - 08029 - BARCELONA

### Anexo - Tráfico Nacional

**Título:** PUBLICO.ES - ELDIARIOCANTABRIA.ES

**URL Primaria:**

**Editor:** Display Connectors, S.L.

**Domicilio:** Balmes, 150 Planta 6

**Ciudad:** 08008 BARCELONA

**Teléfono:** 91 838 76 41

**Fax:**

**E-mail:** webmaster@publico.es

**Clasificación:** Noticias e Información

**Sub-Clasificación:** Noticias globales y actualidad

eldiariocantabria

#### 1. Cifras totales y promedios (Nacional)

MES - AÑO	NAVEGADORES UNICOS	VISITAS	PAGINAS
Junio - 2019	393.573	693.201	996.571
<b>PROMEDIO DIARIO</b>	<b>21.067</b>	<b>23.107</b>	<b>33.219</b>
<b>PROMEDIO LUNES-VIERNES</b>	<b>19.742</b>	<b>21.817</b>	<b>31.994</b>
<b>PROMEDIO SABADO-DOMINGO</b>	<b>23.717</b>	<b>25.687</b>	<b>35.669</b>
<b>PAGINAS / VISITAS</b>	<b>1,44</b>		
<b>DURACION MEDIA VISITAS</b>	<b>0:01:39</b>		
<b>DURACION MEDIA PAGINAS</b>	<b>0:03:47</b>		

#### 2. Secciones (Nacional)

	PAGINAS	%
<b>HOME</b>	176.917	17.75 %
<b>RESTO</b>	819.654	82.25 %

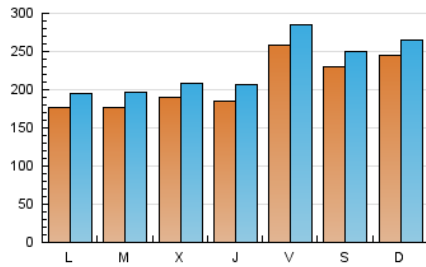
#### 3. Por día del mes (Nacional)

Día	N. únicos	Visitas	Páginas	Día	N. únicos	Visitas	Páginas	Día	N. únicos	Visitas	Páginas
1	22.697	24.475	33.576	11	20.323	22.109	32.241	21	11.181	12.284	19.899
2	25.853	28.058	40.543	12	24.322	26.469	36.867	22	9.874	11.008	16.905
3	18.423	20.253	31.830	13	25.080	28.546	40.243	23	15.653	16.926	24.332
4	13.940	15.480	24.600	14	30.335	34.369	48.977	24	13.690	15.380	23.930
5	14.833	16.283	24.919	15	22.945	25.445	38.348	25	20.729	23.258	34.663
6	16.281	17.764	26.944	16	19.696	21.292	31.392	26	21.913	24.429	35.602
7	40.885	44.714	57.131	17	13.546	15.055	23.705	27	18.377	20.234	28.882
8	27.084	29.213	38.927	18	15.979	17.996	28.251	28	20.760	22.421	31.625
9	27.130	29.631	41.802	19	14.891	16.295	25.751	29	32.251	34.600	45.292
10	25.066	27.022	37.401	20	14.290	15.975	26.420	30	33.991	36.217	45.573

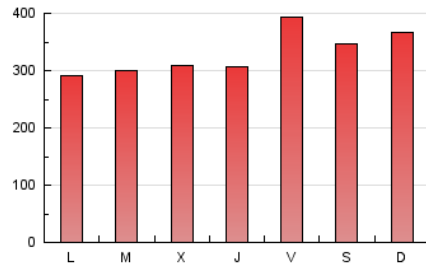
4. Gráficas (Nacional)

4.1 Por día de la semana (promedio)

N. únicos / Visitas (x 100)



Páginas (x 100)

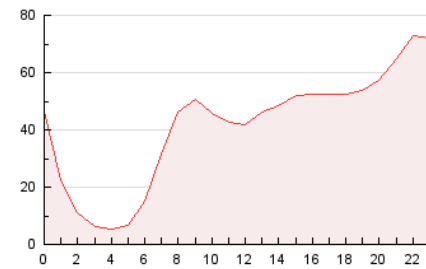


4.2 Por franja horaria (promedio)

Visitas (x 1000)

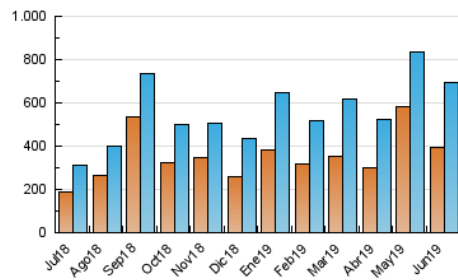


Páginas (x 1000)

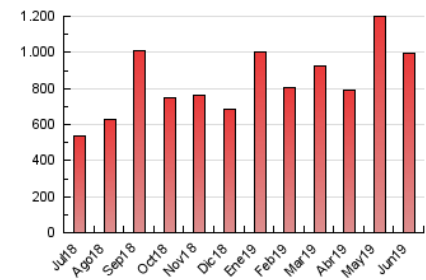


4.3 Por meses

N. únicos / Visitas (x 1000)



Páginas (x 1000)



## 5. Observaciones

Este Medio Electrónico de Comunicación ha sido medido por la herramienta Google Analytics de Google

## 6. Definiciones básicas (Para más información ver Normas Técnicas para el Control de los Medios Electrónicos de Comunicación)

### Página Vista:

Conjunto de ficheros enviado a un usuario como resultado de una petición del mismo recibida por el servidor. Cuando la página está formada por varios marcos (frames), el conjunto de los mismos tendrá, a efectos de cómputo, la consideración de una página unitaria.

### Visita:

Una secuencia ininterrumpida de páginas servidas a un usuario válido. Si dicho usuario no realiza peticiones de páginas en un periodo de tiempo (30 min) la siguiente petición constituirá el inicio de una nueva visita.

### Navegador Único:

Total de combinaciones únicas de una dirección IP y un identificador adicional. Los medios pueden utilizar cookies o el Identificador de Alta de registro.

### Duración Página Vista:

Tiempo acumulado en segundos de todas las páginas vistas (en visitas de dos o más páginas vistas), dividido por el número total de páginas vistas.

### Duración Visita:

Tiempo en segundos de todas las visitas de dos o más páginas vistas, dividido por el número total de visitas de dos o más páginas vistas.

### Tráfico nacional:

Audiencia/difusión correspondiente a España medida en base a los datos de las direcciones IP registradas por el sistema de medición.

## 7. Opinión

De OJDinteractiva, la división de INFORMACIÓN Y CONTROL DE PUBLICACIONES S.A.:

Hemos examinado la información facilitada por el editor del medio electrónico para el periodo que comprende la presente certificación.

Nuestro examen se ha realizado de acuerdo con las normas y procedimientos establecidos en las Normas Técnicas para el Control de los Medios Electrónicos de Comunicación.

En nuestra opinión, la presente certificación presenta razonablemente la difusión/audiencia registrada por este canal.

### ADVERTENCIA:

El trabajo de OJDinteractiva, la división de INFORMACIÓN Y CONTROL DE PUBLICACIONES S.A (INTROL) se limita a la realización de pruebas para la revisión de los datos de recuento suministrados por el editor con la finalidad de expresar una opinión sobre la razonabilidad de dichos datos de acuerdo con las Normas Técnicas para el control de los MEC.

Por tanto, INTROL no acepta responsabilidad alguna por las inexactitudes o errores que puedan existir en los datos de recuento. Tampoco acepta ninguna responsabilidad por la falsedad en los datos de recuento recibidos del editor, ni por otros datos de medición que no están incluidos en el análisis.

Julio - 2019

OJDinteractiva