



## INFORMACION Y CONTROL DE PUBLICACIONES, S.A.

Velázquez, 46, 1º Drcha - Tel. 91 435 00 32 Fax 91 435 96 05 - 28001 - MADRID  
 Entença, 218 Entr. 7 - Tel 93 439 24 18 Fax 93 419 25 34 - 08029 - BARCELONA

**Título:** PUBLICO.ES - ELDIARIOCANTABRIA.ES

**URL Primaria:**

**Editor:** Display Connectors, S.L.

**Domicilio:** Balmes, 150 Planta 6

**Ciudad:** 08008 BARCELONA

**Teléfono:** 91 838 76 41

**Fax:**

**E-mail:** webmaster@publico.es

**Clasificación:** Noticias e Información

**Sub-Clasificación:** Noticias globales y actualidad

eldiariocantabria

### 1. Cifras totales y promedios (Nacional e Internacional)

MES - AÑO	NAVEGADORES UNICOS	VISITAS	PAGINAS
Marzo - 2017	183.214	274.485	433.939
<b>PROMEDIO DIARIO</b>	<b>8.086</b>	<b>8.854</b>	<b>13.998</b>
<b>PROMEDIO LUNES-VIERNES</b>	8.944	9.736	15.266
<b>PROMEDIO SABADO-DOMINGO</b>	5.621	6.319	10.353
<b>PAGINAS / VISITAS</b>	1,58		
<b>DURACION MEDIA VISITAS</b>	0:03:34		
<b>DURACION MEDIA PAGINAS</b>	0:06:08		

### 2. Secciones (Nacional e Internacional)

	PAGINAS	%
<b>HOME</b>	65.677	15.14 %
<b>RESTO</b>	368.262	84.86 %

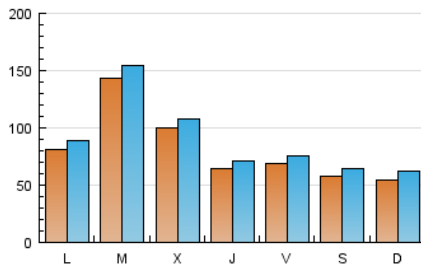
### 3. Por día del mes (Nacional e Internacional)

Día	N. únicos	Visitas	Páginas	Día	N. únicos	Visitas	Páginas	Día	N. únicos	Visitas	Páginas
1	3.869	4.339	7.958	11	5.267	5.854	9.408	21	12.452	13.386	19.474
2	5.134	5.723	9.441	12	7.563	8.426	13.664	22	7.049	7.776	12.975
3	5.780	6.399	10.194	13	11.685	12.635	19.516	23	7.514	8.214	12.943
4	3.420	3.874	6.824	14	11.242	12.258	18.631	24	7.381	8.033	13.095
5	3.207	3.722	6.949	15	8.482	9.277	15.091	25	9.685	10.717	16.445
6	6.457	7.035	11.385	16	5.638	6.254	10.390	26	5.093	5.710	10.080
7	24.352	26.112	39.658	17	4.155	4.669	8.084	27	5.174	5.859	10.287
8	13.590	14.601	22.128	18	4.676	5.423	8.939	28	9.119	10.119	15.980
9	7.271	7.917	12.614	19	6.058	6.822	10.516	29	16.769	17.743	25.932
10	6.053	6.769	10.313	20	9.110	9.829	14.914	30	6.567	7.313	12.723
								31	10.866	11.677	17.388

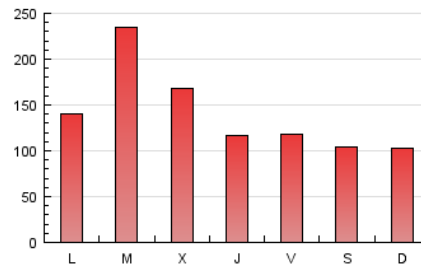
4. Gráficas (Nacional e Internacional)

4.1 Por día de la semana (promedio)

N. únicos / Visitas (x 100)



Páginas (x 100)

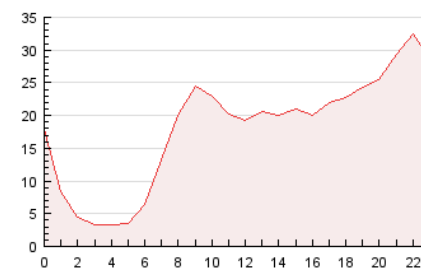


4.2 Por franja horaria (promedio)

Visitas (x 1000)

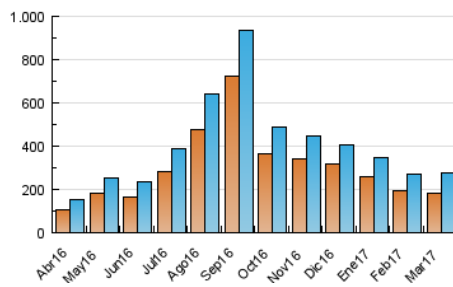


Páginas (x 1000)

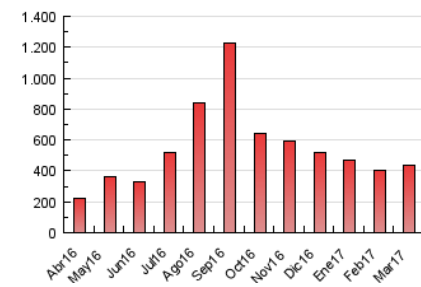


4.3 Por meses

N. únicos / Visitas (x 1000)



Páginas (x 1000)





## INFORMACION Y CONTROL DE PUBLICACIONES, S.A.

Velázquez, 46, 1º Drcha - Tel. 91 435 00 32 Fax 91 435 96 05 - 28001 - MADRID  
Entença, 218 Entr. 7 - Tel 93 439 24 18 Fax 93 419 25 34 - 08029 - BARCELONA

### Anexo - Tráfico Nacional

**Título:** PUBLICO.ES - ELDIARIOCANTABRIA.ES

**URL Primaria:**

**Editor:** Display Connectors, S.L.

**Domicilio:** Balmes, 150 Planta 6

**Ciudad:** 08008 BARCELONA

**Teléfono:** 91 838 76 41

**Fax:**

**E-mail:** webmaster@publico.es

**Clasificación:** Noticias e Información

**Sub-Clasificación:** Noticias globales y actualidad

eldiariocantabria

#### 1. Cifras totales y promedios (Nacional)

MES - AÑO	NAVEGADORES UNICOS	VISITAS	PAGINAS
Marzo - 2017	170.591	259.910	412.614
<b>PROMEDIO DIARIO</b>	<b>7.638</b>	<b>8.384</b>	<b>13.310</b>
<b>PROMEDIO LUNES-VIERNES</b>	<b>8.448</b>	<b>9.216</b>	<b>14.491</b>
<b>PROMEDIO SABADO-DOMINGO</b>	<b>5.312</b>	<b>5.994</b>	<b>9.915</b>
<b>PAGINAS / VISITAS</b>	<b>1,59</b>		
<b>DURACION MEDIA VISITAS</b>	<b>0:03:30</b>		
<b>DURACION MEDIA PAGINAS</b>	<b>0:05:57</b>		

#### 2. Secciones (Nacional)

	PAGINAS	%
<b>HOME</b>	64.578	15.65 %
<b>RESTO</b>	348.036	84.35 %

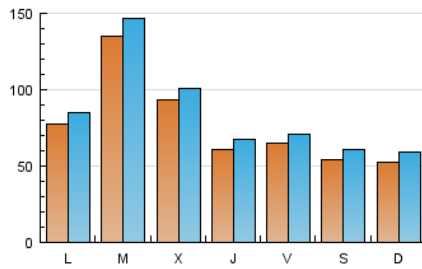
#### 3. Por día del mes (Nacional)

Día	N. únicos	Visitas	Páginas	Día	N. únicos	Visitas	Páginas	Día	N. únicos	Visitas	Páginas
1	3.688	4.148	7.554	11	4.926	5.496	8.935	21	12.003	12.917	18.729
2	4.963	5.538	9.145	12	7.198	8.035	13.052	22	6.770	7.486	12.584
3	5.594	6.199	9.915	13	11.163	12.085	18.683	23	7.115	7.808	12.286
4	3.258	3.706	6.591	14	10.802	11.803	17.968	24	6.867	7.502	12.364
5	3.113	3.621	6.753	15	8.087	8.852	14.394	25	8.878	9.879	15.404
6	6.097	6.667	10.875	16	5.382	5.974	9.928	26	4.730	5.334	9.603
7	22.606	24.252	36.613	17	3.948	4.449	7.805	27	4.930	5.604	9.946
8	12.477	13.428	20.446	18	4.516	5.253	8.735	28	8.672	9.652	15.280
9	6.741	7.362	11.812	19	5.873	6.624	10.246	29	15.456	16.380	24.007
10	5.732	6.434	9.887	20	8.782	9.490	14.459	30	6.202	6.928	12.140
								31	10.220	11.004	16.475

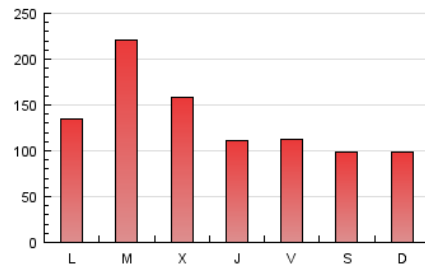
#### 4. Gráficas (Nacional)

##### 4.1 Por día de la semana (promedio)

N. únicos / Visitas (x 100)



Páginas (x 100)

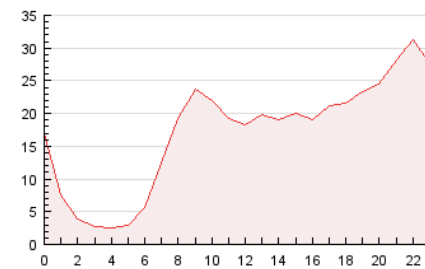


##### 4.2 Por franja horaria (promedio)

Visitas (x 1000)

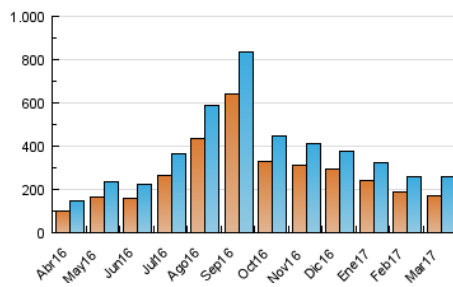


Páginas (x 1000)

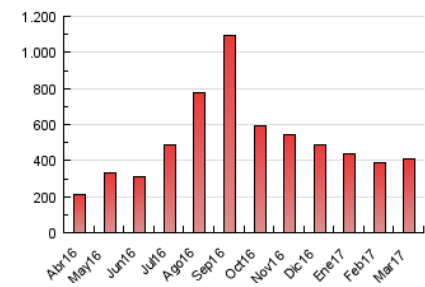


##### 4.3 Por meses

N. únicos / Visitas (x 1000)



Páginas (x 1000)



## 5. Observaciones

Este Medio Electrónico de Comunicación ha sido medido por la herramienta Google Analytics de Google

## 6. Definiciones básicas (Para más información ver Normas Técnicas para el Control de los Medios Electrónicos de Comunicación)

### Página Vista:

Conjunto de ficheros enviado a un usuario como resultado de una petición del mismo recibida por el servidor. Cuando la página está formada por varios marcos (frames), el conjunto de los mismos tendrá, a efectos de cómputo, la consideración de una página unitaria.

### Visita:

Una secuencia ininterrumpida de páginas servidas a un usuario válido. Si dicho usuario no realiza peticiones de páginas en un periodo de tiempo (30 min) la siguiente petición constituirá el inicio de una nueva visita.

### Navegador Único:

Total de combinaciones únicas de una dirección IP y un identificador adicional. Los medios pueden utilizar cookies o el Identificador de Alta de registro.

### Duración Página Vista:

Tiempo acumulado en segundos de todas las páginas vistas (en visitas de dos o más páginas vistas), dividido por el número total de páginas vistas.

### Duración Visita:

Tiempo en segundos de todas las visitas de dos o más páginas vistas, dividido por el número total de visitas de dos o más páginas vistas.

### Tráfico nacional:

Audiencia/difusión correspondiente a España medida en base a los datos de las direcciones IP registradas por el sistema de medición.

## 7. Opinión

De OJDinteractiva, la división de INFORMACIÓN Y CONTROL DE PUBLICACIONES S.A.:

Hemos examinado la información facilitada por el editor del medio electrónico para el periodo que comprende la presente certificación.

Nuestro examen se ha realizado de acuerdo con las normas y procedimientos establecidos en las Normas Técnicas para el Control de los Medios Electrónicos de Comunicación.

En nuestra opinión, la presente certificación presenta razonablemente la difusión/audiencia registrada por este canal.

### ADVERTENCIA:

El trabajo de OJDinteractiva, la división de INFORMACIÓN Y CONTROL DE PUBLICACIONES S.A (INTROL) se limita a la realización de pruebas para la revisión de los datos de recuento suministrados por el editor con la finalidad de expresar una opinión sobre la razonabilidad de dichos datos de acuerdo con las Normas Técnicas para el control de los MEC.

Por tanto, INTROL no acepta responsabilidad alguna por las inexactitudes o errores que puedan existir en los datos de recuento. Tampoco acepta ninguna responsabilidad por la falsedad en los datos de recuento recibidos del editor, ni por otros datos de medición que no están incluidos en el análisis.

Abril - 2017

OJDinteractiva