



## INFORMACION Y CONTROL DE PUBLICACIONES, S.A.

Velázquez, 46, 1º Drcha - Tel. 91 435 00 32 Fax 91 435 96 05 - 28001 - MADRID  
 Entença, 218 Entr. 7 - Tel 93 439 24 18 Fax 93 419 25 34 - 08029 - BARCELONA

**Título:** PUBLICO.ES - ELDIARIOCANTABRIA.ES

**URL Primaria:**

**Editor:** Display Connectors, S.L.

**Domicilio:** Balmes, 150 Planta 6

**Ciudad:** 08008 BARCELONA

**Teléfono:** 91 838 76 41

**Fax:**

**E-mail:** webmaster@publico.es

**Clasificación:** Noticias e Información

**Sub-Clasificación:** Noticias globales y actualidad

eldiariocantabria

### 1. Cifras totales y promedios (Nacional e Internacional)

MES - AÑO	NAVEGADORES UNICOS	VISITAS	PAGINAS
Febrero - 2019	334.032	537.725	834.266
<b>PROMEDIO DIARIO</b>	<b>17.537</b>	<b>19.204</b>	<b>29.795</b>
<b>PROMEDIO LUNES-VIERNES</b>	16.598	18.153	28.287
<b>PROMEDIO SABADO-DOMINGO</b>	19.882	21.832	33.565
<b>PAGINAS / VISITAS</b>	1,55		
<b>DURACION MEDIA VISITAS</b>	0:02:13		
<b>DURACION MEDIA PAGINAS</b>	0:04:01		

### 2. Secciones (Nacional e Internacional)

	PAGINAS	%
<b>HOME</b>	161.573	19.37 %
<b>RESTO</b>	672.693	80.63 %

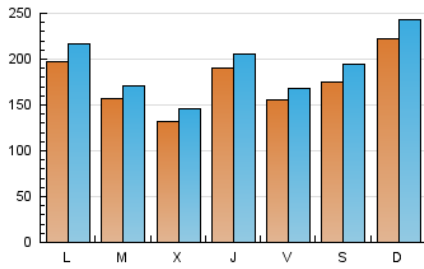
### 3. Por día del mes (Nacional e Internacional)

Día	N. únicos	Visitas	Páginas	Día	N. únicos	Visitas	Páginas	Día	N. únicos	Visitas	Páginas
1	16.381	17.426	25.858	11	26.058	28.602	43.625	21	19.297	21.247	31.762
2	14.067	15.471	25.421	12	19.042	20.982	32.229	22	17.217	18.956	29.949
3	25.965	27.698	39.290	13	17.892	20.044	30.896	23	13.671	15.028	24.141
4	26.468	28.635	42.908	14	21.241	22.458	30.577	24	13.322	14.420	22.754
5	12.720	14.087	24.199	15	13.867	15.132	23.528	25	15.453	17.049	27.096
6	9.134	10.216	18.452	16	9.445	10.563	18.051	26	12.547	13.774	23.470
7	12.961	14.480	22.936	17	14.823	16.380	26.456	27	10.361	11.450	20.027
8	14.514	15.746	24.676	18	10.878	12.326	22.010	28	22.588	24.246	35.239
9	32.937	36.531	55.091	19	18.211	19.627	30.224				
10	34.825	38.567	57.317	20	15.137	16.584	26.084				

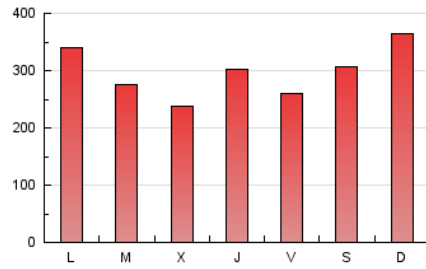
4. Gráficas (Nacional e Internacional)

4.1 Por día de la semana (promedio)

N. únicos / Visitas (x 100)



Páginas (x 100)

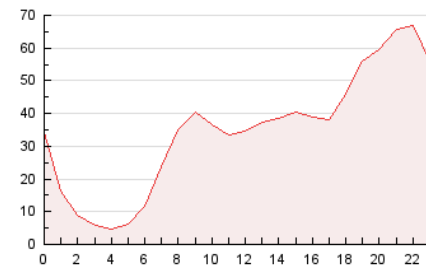


4.2 Por franja horaria (promedio)

Visitas (x 1000)

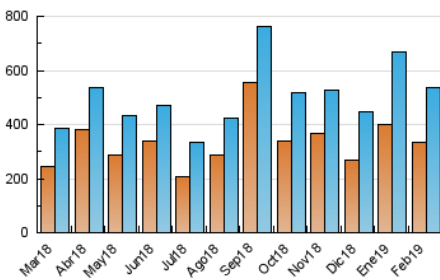


Páginas (x 1000)

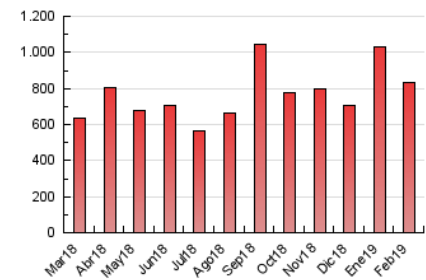


4.3 Por meses

N. únicos / Visitas (x 1000)



Páginas (x 1000)





## INFORMACION Y CONTROL DE PUBLICACIONES, S.A.

Velázquez, 46, 1º Drcha - Tel. 91 435 00 32 Fax 91 435 96 05 - 28001 - MADRID  
Entença, 218 Entr. 7 - Tel 93 439 24 18 Fax 93 419 25 34 - 08029 - BARCELONA

### Anexo - Tráfico Nacional

**Título:** PUBLICO.ES - ELDIARIOCANTABRIA.ES

**URL Primaria:**

**Editor:** Display Connectors, S.L.

**Domicilio:** Balmes, 150 Planta 6

**Ciudad:** 08008 BARCELONA

**Teléfono:** 91 838 76 41

**Fax:**

**E-mail:** webmaster@publico.es

**Clasificación:** Noticias e Información

**Sub-Clasificación:** Noticias globales y actualidad

eldiariocantabria

#### 1. Cifras totales y promedios (Nacional)

MES - AÑO	NAVEGADORES UNICOS	VISITAS	PAGINAS
Febrero - 2019	317.095	517.950	805.912
<b>PROMEDIO DIARIO</b>	<b>16.866</b>	<b>18.498</b>	<b>28.783</b>
<b>PROMEDIO LUNES-VIERNES</b>	<b>15.946</b>	<b>17.469</b>	<b>27.304</b>
<b>PROMEDIO SABADO-DOMINGO</b>	<b>19.167</b>	<b>21.071</b>	<b>32.479</b>
<b>PAGINAS / VISITAS</b>	<b>1,56</b>		
<b>DURACION MEDIA VISITAS</b>	<b>0:02:11</b>		
<b>DURACION MEDIA PAGINAS</b>	<b>0:03:55</b>		

#### 2. Secciones (Nacional)

	PAGINAS	%
<b>HOME</b>	159.621	19.81 %
<b>RESTO</b>	646.291	80.19 %

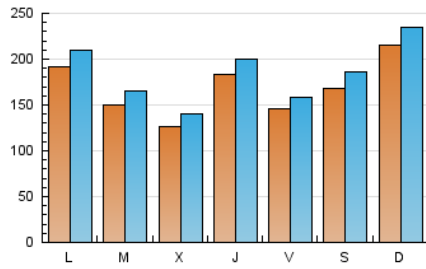
#### 3. Por día del mes (Nacional)

Día	N. únicos	Visitas	Páginas	Día	N. únicos	Visitas	Páginas	Día	N. únicos	Visitas	Páginas
1	14.395	15.428	23.556	11	25.420	27.947	42.601	21	18.533	20.456	30.629
2	13.006	14.353	24.047	12	18.437	20.288	31.204	22	16.465	18.192	28.847
3	24.956	26.644	37.797	13	17.326	19.424	30.025	23	13.266	14.588	23.468
4	25.786	27.849	41.790	14	20.669	21.902	29.836	24	12.904	13.969	22.056
5	12.303	13.637	23.446	15	13.244	14.494	22.715	25	14.887	16.507	26.129
6	8.768	9.810	17.811	16	8.868	9.961	17.306	26	11.816	13.019	22.342
7	12.519	14.022	22.232	17	14.422	15.902	25.567	27	9.705	10.769	19.045
8	13.998	15.206	23.843	18	10.461	11.848	21.222	28	21.794	23.400	33.979
9	32.122	35.625	53.779	19	17.706	19.090	29.443				
10	33.793	37.523	55.812	20	14.684	16.097	25.385				

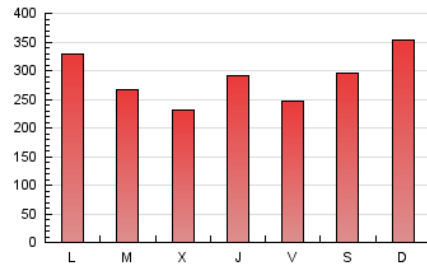
4. Gráficas (Nacional)

4.1 Por día de la semana (promedio)

N. únicos / Visitas (x 100)



Páginas (x 100)

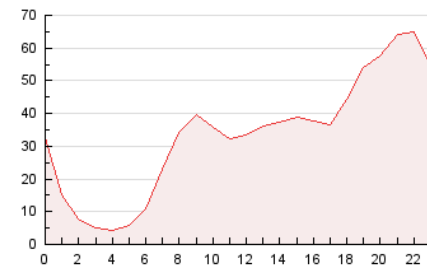


4.2 Por franja horaria (promedio)

Visitas (x 1000)

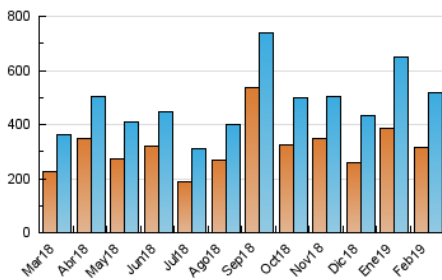


Páginas (x 1000)

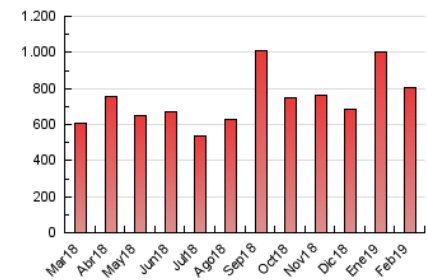


4.3 Por meses

N. únicos / Visitas (x 1000)



Páginas (x 1000)



## 5. Observaciones

Este Medio Electrónico de Comunicación ha sido medido por la herramienta Google Analytics de Google

## 6. Definiciones básicas (Para más información ver Normas Técnicas para el Control de los Medios Electrónicos de Comunicación)

### Página Vista:

Conjunto de ficheros enviado a un usuario como resultado de una petición del mismo recibida por el servidor. Cuando la página está formada por varios marcos (frames), el conjunto de los mismos tendrá, a efectos de cómputo, la consideración de una página unitaria.

### Visita:

Una secuencia ininterrumpida de páginas servidas a un usuario válido. Si dicho usuario no realiza peticiones de páginas en un periodo de tiempo (30 min) la siguiente petición constituirá el inicio de una nueva visita.

### Navegador Único:

Total de combinaciones únicas de una dirección IP y un identificador adicional. Los medios pueden utilizar cookies o el Identificador de Alta de registro.

### Duración Página Vista:

Tiempo acumulado en segundos de todas las páginas vistas (en visitas de dos o más páginas vistas), dividido por el número total de páginas vistas.

### Duración Visita:

Tiempo en segundos de todas las visitas de dos o más páginas vistas, dividido por el número total de visitas de dos o más páginas vistas.

### Tráfico nacional:

Audiencia/difusión correspondiente a España medida en base a los datos de las direcciones IP registradas por el sistema de medición.

## 7. Opinión

De OJDinteractiva, la división de INFORMACIÓN Y CONTROL DE PUBLICACIONES S.A.:

Hemos examinado la información facilitada por el editor del medio electrónico para el periodo que comprende la presente certificación.

Nuestro examen se ha realizado de acuerdo con las normas y procedimientos establecidos en las Normas Técnicas para el Control de los Medios Electrónicos de Comunicación.

En nuestra opinión, la presente certificación presenta razonablemente la difusión/audiencia registrada por este canal.

### ADVERTENCIA:

El trabajo de OJDinteractiva, la división de INFORMACIÓN Y CONTROL DE PUBLICACIONES S.A (INTROL) se limita a la realización de pruebas para la revisión de los datos de recuento suministrados por el editor con la finalidad de expresar una opinión sobre la razonabilidad de dichos datos de acuerdo con las Normas Técnicas para el control de los MEC.

Por tanto, INTROL no acepta responsabilidad alguna por las inexactitudes o errores que puedan existir en los datos de recuento. Tampoco acepta ninguna responsabilidad por la falsedad en los datos de recuento recibidos del editor, ni por otros datos de medición que no están incluidos en el análisis.

Marzo - 2019

OJDinteractiva