



## INFORMACION Y CONTROL DE PUBLICACIONES, S.A.

Velázquez, 46, 1º Drcha - Tel. 91 435 00 32 Fax 91 435 96 05 - 28001 - MADRID  
 Entença, 218 Entr. 7 - Tel 93 439 24 18 Fax 93 419 25 34 - 08029 - BARCELONA

**Título:** PUBLICO.ES - ELDIARIOCANTABRIA.ES

**URL Primaria:**

**Editor:** Display Connectors, S.L.

**Domicilio:** Balmes, 150 Planta 6

**Ciudad:** 08008 BARCELONA

**Teléfono:** 91 838 76 41

**Fax:**

**E-mail:** webmaster@publico.es

**Clasificación:** Noticias e Información

**Sub-Clasificación:** Noticias globales y actualidad

eldiariocantabria

### 1. Cifras totales y promedios (Nacional e Internacional)

MES - AÑO	NAVEGADORES UNICOS	VISITAS	PAGINAS
Enero - 2021	443.150	959.952	1.591.224
<b>PROMEDIO DIARIO</b>	<b>25.994</b>	<b>30.966</b>	<b>51.330</b>
<b>PROMEDIO LUNES-VIERNES</b>	26.653	31.946	53.229
<b>PROMEDIO SABADO-DOMINGO</b>	24.608	28.910	47.341
<b>PAGINAS / VISITAS</b>	1,66		
<b>DURACION MEDIA VISITAS</b>	0:01:51		
<b>DURACION MEDIA PAGINAS</b>	0:02:48		

### 2. Secciones (Nacional e Internacional)

	PAGINAS	%
<b>HOME</b>	409.434	25.73 %
<b>RESTO</b>	1.181.790	74.27 %

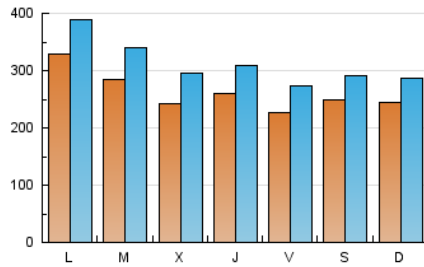
### 3. Por día del mes (Nacional e Internacional)

Día	N. únicos	Visitas	Páginas	Día	N. únicos	Visitas	Páginas	Día	N. únicos	Visitas	Páginas
1	18.764	22.766	38.198	11	18.345	22.183	38.158	21	20.138	24.245	40.737
2	20.693	24.862	42.250	12	19.055	24.142	43.231	22	30.300	36.614	60.778
3	20.303	24.434	42.904	13	18.332	23.328	43.380	23	30.315	34.609	53.834
4	28.855	34.654	56.303	14	19.005	23.895	42.570	24	26.485	31.056	52.638
5	30.281	34.943	55.133	15	24.770	29.689	50.570	25	57.636	65.002	97.561
6	28.658	32.741	50.682	16	28.702	33.415	53.709	26	36.730	43.656	72.406
7	32.382	36.965	56.511	17	31.843	37.485	60.184	27	26.492	32.489	59.320
8	18.656	23.067	39.357	18	27.054	33.916	56.955	28	32.320	38.095	64.277
9	18.121	21.874	36.450	19	27.504	33.351	55.107	29	20.608	25.072	43.737
10	14.776	18.015	31.410	20	23.833	30.044	52.840	30	26.224	30.533	48.655
								31	28.619	32.812	51.379

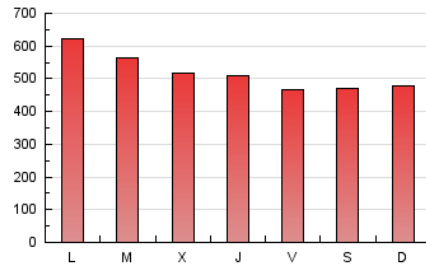
4. Gráficas (Nacional e Internacional)

4.1 Por día de la semana (promedio)

N. únicos / Visitas (x 100)

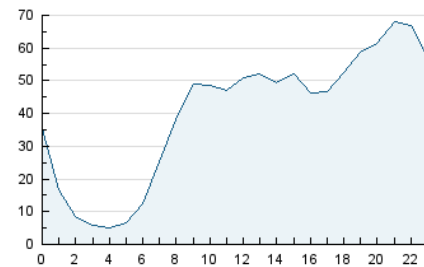


Páginas (x 100)



4.2 Por franja horaria (promedio)

Visitas (x 1000)

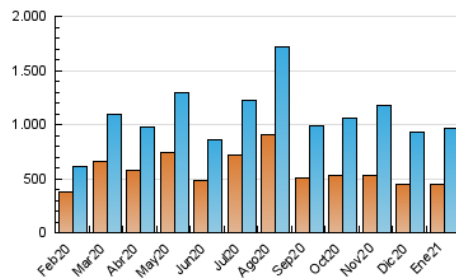


Páginas (x 1000)

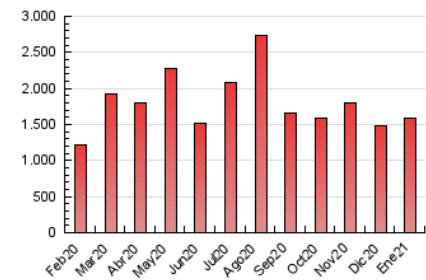


4.3 Por meses

N. únicos / Visitas (x 1000)



Páginas (x 1000)





## INFORMACION Y CONTROL DE PUBLICACIONES, S.A.

Velázquez, 46, 1º Drcha - Tel. 91 435 00 32 Fax 91 435 96 05 - 28001 - MADRID  
 Entença, 218 Entr. 7 - Tel 93 439 24 18 Fax 93 419 25 34 - 08029 - BARCELONA

### Anexo - Tráfico Nacional

**Título:** PUBLICO.ES - ELDIARIOCANTABRIA.ES

**URL Primaria:**

**Editor:** Display Connectors, S.L.

**Domicilio:** Balmes, 150 Planta 6

**Ciudad:** 08008 BARCELONA

**Teléfono:** 91 838 76 41

**Fax:**

**E-mail:** webmaster@publico.es

**Clasificación:** Noticias e Información

**Sub-Clasificación:** Noticias globales y actualidad

eldiariocantabria

#### 1. Cifras totales y promedios (Nacional)

MES - AÑO	NAVEGADORES UNICOS	VISITAS	PAGINAS
Enero - 2021	389.514	926.938	1.538.471
<b>PROMEDIO DIARIO</b>	<b>25.000</b>	<b>29.901</b>	<b>49.628</b>
<b>PROMEDIO LUNES-VIERNES</b>	<b>25.624</b>	<b>30.849</b>	<b>51.494</b>
<b>PROMEDIO SABADO-DOMINGO</b>	<b>23.688</b>	<b>27.910</b>	<b>45.709</b>
<b>PAGINAS / VISITAS</b>	<b>1,66</b>		
<b>DURACION MEDIA VISITAS</b>	<b>0:02:12</b>		
<b>DURACION MEDIA PAGINAS</b>	<b>0:02:57</b>		

#### 2. Secciones (Nacional)

	PAGINAS	%
<b>HOME</b>	404.189	26.27 %
<b>RESTO</b>	1.134.282	73.73 %

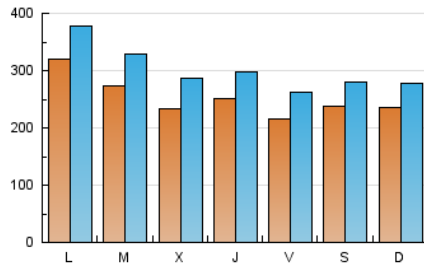
#### 3. Por día del mes (Nacional)

Día	N. únicos	Visitas	Páginas	Día	N. únicos	Visitas	Páginas	Día	N. únicos	Visitas	Páginas
1	17.951	21.946	36.618	11	17.461	21.240	36.906	21	19.279	23.299	39.089
2	19.791	23.880	40.589	12	17.884	22.901	41.408	22	28.886	35.137	58.694
3	19.569	23.605	41.062	13	17.268	22.285	41.655	23	28.989	33.154	51.722
4	27.833	33.592	54.672	14	18.204	23.020	41.251	24	25.391	29.850	50.822
5	29.107	33.808	53.220	15	23.652	28.493	48.599	25	56.324	63.409	95.438
6	27.635	31.701	49.039	16	27.823	32.450	52.086	26	35.600	42.422	70.375
7	31.396	35.845	54.831	17	31.004	36.545	58.842	27	25.433	31.353	57.368
8	17.690	22.106	37.923	18	26.173	32.998	55.529	28	31.217	36.967	61.952
9	17.281	20.997	35.166	19	26.701	32.411	53.773	29	19.605	23.964	41.728
10	14.102	17.266	30.384	20	22.804	28.939	51.310	30	25.304	29.597	46.890
								31	27.630	31.758	49.530

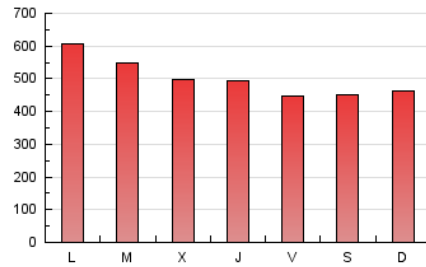
#### 4. Gráficas (Nacional)

##### 4.1 Por día de la semana (promedio)

N. únicos / Visitas (x 100)

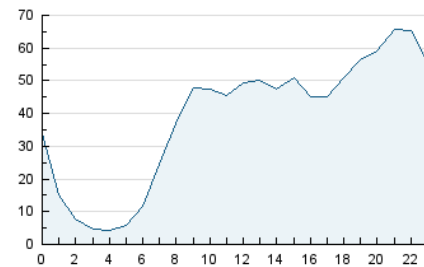


Páginas (x 100)

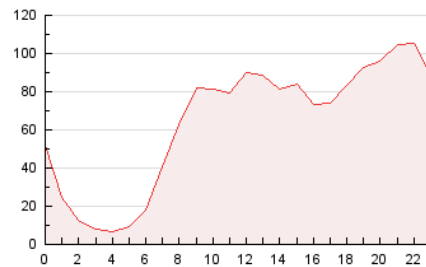


##### 4.2 Por franja horaria (promedio)

Visitas (x 1000)

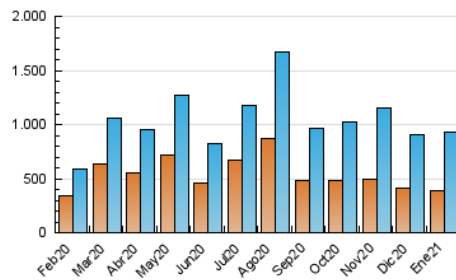


Páginas (x 1000)

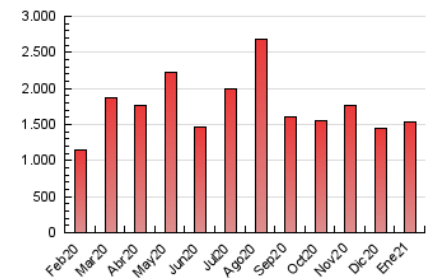


##### 4.3 Por meses

N. únicos / Visitas (x 1000)



Páginas (x 1000)



## 5. Observaciones

Este Medio Electrónico de Comunicación ha sido medido por la herramienta Google Analytics de Google

## 6. Definiciones básicas (Para más información ver Normas Técnicas para el Control de los Medios Electrónicos de Comunicación)

### Página Vista:

Conjunto de ficheros enviado a un usuario como resultado de una petición del mismo recibida por el servidor. Cuando la página está formada por varios marcos (frames), el conjunto de los mismos tendrá, a efectos de cómptuo, la consideración de una página unitaria.

### Visita:

Una secuencia ininterrumpida de páginas servidas a un usuario válido. Si dicho usuario no realiza peticiones de páginas en un periodo de tiempo (30 min) la siguiente petición constituirá el inicio de una nueva visita.

### Navegador Único:

Total de combinaciones únicas de una dirección IP y un identificador adicional. Los medios pueden utilizar cookies o el Identificador de Alta de registro.

### Duración Página Vista:

Tiempo acumulado en segundos de todas las páginas vistas (en visitas de dos o más páginas vistas), dividido por el número total de páginas vistas.

### Duración Visita:

Tiempo en segundos de todas las visitas de dos o más páginas vistas, dividido por el número total de visitas de dos o más páginas vistas.

### Tráfico nacional:

Audiencia/difusión correspondiente a España medida en base a los datos de las direcciones IP registradas por el sistema de medición.

## 7. Opinión

De OJDinteractiva, la división de INFORMACIÓN Y CONTROL DE PUBLICACIONES S.A.:

Hemos examinado la información facilitada por el editor del medio electrónico para el periodo que comprende la presente certificación.

Nuestro examen se ha realizado de acuerdo con las normas y procedimientos establecidos en las Normas Técnicas para el Control de los Medios Electrónicos de Comunicación.

En nuestra opinión, la presente certificación presenta razonablemente la difusión/audiencia registrada por este canal.

### ADVERTENCIA:

El trabajo de OJDinteractiva, la división de INFORMACIÓN Y CONTROL DE PUBLICACIONES S.A (INTROL) se limita a la realización de pruebas para la revisión de los datos de recuento suministrados por el editor con la finalidad de expresar una opinión sobre la razonabilidad de dichos datos de acuerdo con las Normas Técnicas para el control de los MEC.

Por tanto, INTROL no acepta responsabilidad alguna por las inexactitudes o errores que puedan existir en los datos de recuento. Tampoco acepta ninguna responsabilidad por la falsedad en los datos de recuento recibidos del editor, ni por otros datos de medición que no están incluidos en el análisis.

Febrero - 2021

OJDinteractiva