



## INFORMACION Y CONTROL DE PUBLICACIONES, S.A.

Velázquez, 46, 1º Drcha - Tel. 91 435 00 32 Fax 91 435 96 05 - 28001 - MADRID  
Entença, 218 Entr. 7 - Tel 93 439 24 18 Fax 93 419 25 34 - 08029 - BARCELONA

**Título:** RADIOSET.ES  
**URL Primaria:** http://www.radioset.es  
**Editor:** Publiespaña, S.A.U.  
**Domicilio:** Ed. TELECINCO - G. Ctra. Fuencarral a Alcobendas nº 4  
**Ciudad:** 28049 MADRID  
**Teléfono:** 91 212 83 00  
**Fax:** 91 212 83 01  
**E-mail:** marketing@publim-gestion.es  
**Clasificación:** Entretenimiento  
**Sub-Clasificación:** Multicategoría



### 1. Cifras totales y promedios (Nacional e Internacional)

MES - AÑO	NAVEGADORES UNICOS	VISITAS	PAGINAS
Febrero - 2017	1.383.813	2.692.083	3.677.103
<b>PROMEDIO DIARIO</b>	<b>88.582</b>	<b>96.146</b>	<b>131.325</b>
<b>PROMEDIO LUNES-VIERNES</b>	104.691	114.042	154.817
<b>PROMEDIO SABADO-DOMINGO</b>	48.310	51.404	72.596
<b>PAGINAS / VISITAS</b>	1,37		
<b>DURACION MEDIA VISITAS</b>	0:02:02		
<b>DURACION MEDIA PAGINAS</b>	0:01:29		

### 2. Secciones (Nacional e Internacional)

	PAGINAS	%
<b>HOME</b>	31.088	0.85 %
<b>RESTO</b>	3.646.015	99.15 %

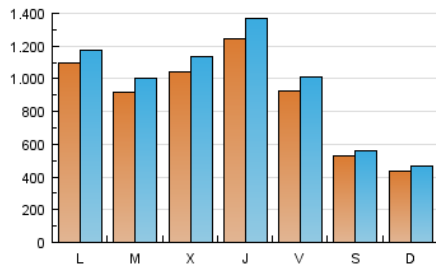
### 3. Por día del mes (Nacional e Internacional)

Día	N. únicos	Visitas	Páginas	Día	N. únicos	Visitas	Páginas	Día	N. únicos	Visitas	Páginas
1	138.441	152.466	197.347	11	77.469	81.782	105.695	21	71.542	77.203	107.663
2	196.953	217.969	280.369	12	41.260	43.338	61.777	22	101.683	109.317	148.646
3	126.682	139.212	180.901	13	83.978	87.934	112.992	23	71.798	77.119	110.143
4	54.107	57.232	77.509	14	95.956	105.208	140.589	24	81.326	87.868	119.146
5	64.825	69.831	90.340	15	100.286	109.404	154.845	25	40.086	42.375	60.667
6	125.535	134.771	165.278	16	136.702	149.268	202.880	26	26.804	28.718	50.124
7	87.431	95.873	130.144	17	89.956	98.024	135.589	27	148.532	160.590	216.276
8	76.092	83.783	121.411	18	39.334	41.974	61.908	28	113.482	123.866	178.682
9	93.351	103.070	150.000	19	42.592	45.984	72.747				
10	72.986	80.119	117.657	20	81.105	87.785	125.778				

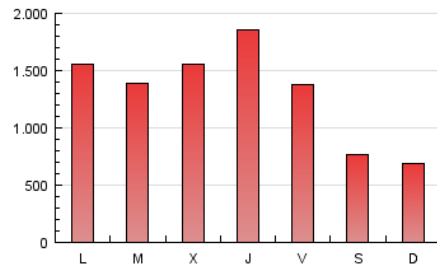
4. Gráficas (Nacional e Internacional)

4.1 Por día de la semana (promedio)

N. únicos / Visitas (x 100)

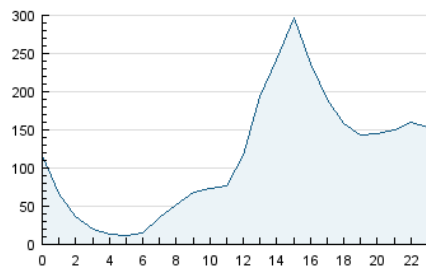


Páginas (x 100)

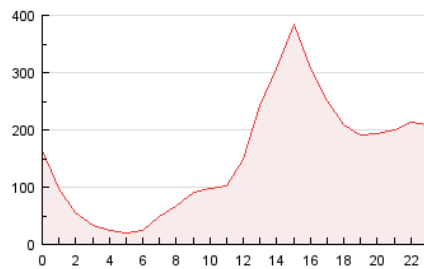


4.2 Por franja horaria (promedio)

Visitas (x 1000)

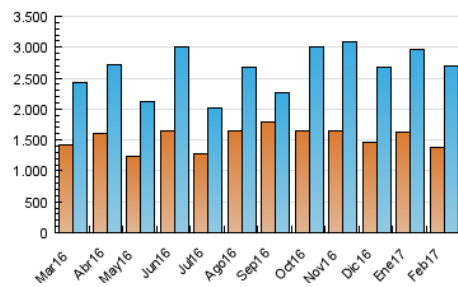


Páginas (x 1000)

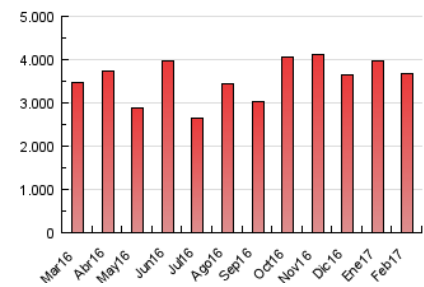


4.3 Por meses

N. únicos / Visitas (x 1000)



Páginas (x 1000)





## INFORMACION Y CONTROL DE PUBLICACIONES, S.A.

Velázquez, 46, 1º Drcha - Tel. 91 435 00 32 Fax 91 435 96 05 - 28001 - MADRID  
 Entença, 218 Entr. 7 - Tel 93 439 24 18 Fax 93 419 25 34 - 08029 - BARCELONA

### Anexo - Tráfico Nacional

**Título:** RADIOSET.ES  
**URL Primaria:** http://www.radioset.es  
**Editor:** Publiespaña, S.A.U.  
**Domicilio:** Ed. TELECINCO - G. Ctra. Fuencarral a Alcobendas nº 4  
**Ciudad:** 28049 MADRID  
**Teléfono:** 91 212 83 00  
**Fax:** 91 212 83 01  
**E-mail:** marketing@publim-gestion.es  
**Clasificación:** Entretenimiento  
**Sub-Clasificación:** Multicategoría



#### 1. Cifras totales y promedios (Nacional)

MES - AÑO	NAVEGADORES UNICOS	VISITAS	PAGINAS
Febrero - 2017	1.306.139	2.560.649	3.465.816
<b>PROMEDIO DIARIO</b>	<b>84.263</b>	<b>91.452</b>	<b>123.779</b>
<b>PROMEDIO LUNES-VIERNES</b>	<b>99.627</b>	<b>108.541</b>	<b>146.131</b>
<b>PROMEDIO SABADO-DOMINGO</b>	<b>45.851</b>	<b>48.728</b>	<b>67.901</b>
<b>PAGINAS / VISITAS</b>	<b>1,35</b>		
<b>DURACION MEDIA VISITAS</b>	<b>0:01:54</b>		
<b>DURACION MEDIA PAGINAS</b>	<b>0:01:25</b>		

#### 2. Secciones (Nacional)

	PAGINAS	%
<b>HOME</b>	27.473	0.79 %
<b>RESTO</b>	3.438.343	99.21 %

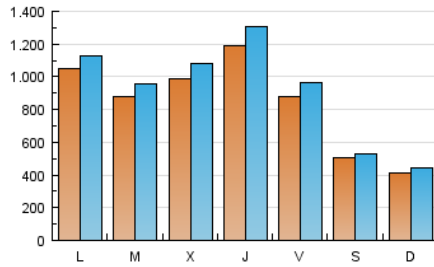
#### 3. Por día del mes (Nacional)

Día	N. únicos	Visitas	Páginas	Día	N. únicos	Visitas	Páginas	Día	N. únicos	Visitas	Páginas
1	131.379	144.735	185.959	11	74.405	78.465	100.067	21	67.136	72.419	100.043
2	188.806	209.141	267.314	12	39.231	41.118	57.860	22	95.607	102.737	138.467
3	120.669	132.679	171.111	13	80.051	83.813	106.663	23	67.756	72.776	102.840
4	51.127	54.039	72.410	14	91.321	100.158	132.716	24	77.267	83.472	112.036
5	61.524	66.245	84.765	15	95.555	104.278	146.429	25	37.951	40.058	56.476
6	120.645	129.477	157.683	16	130.352	142.347	191.901	26	25.393	27.147	46.758
7	83.289	91.398	123.256	17	85.872	93.541	128.150	27	141.930	153.484	205.869
8	72.365	79.681	114.343	18	37.188	39.621	57.742	28	108.693	118.672	169.955
9	88.756	97.973	141.291	19	39.992	43.130	67.128				
10	68.378	75.027	108.879	20	76.719	83.018	117.705				

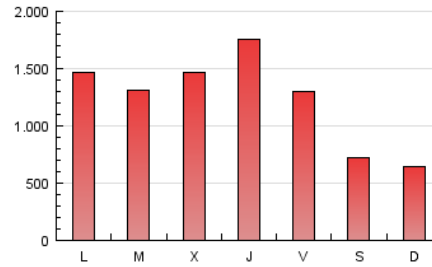
#### 4. Gráficas (Nacional)

##### 4.1 Por día de la semana (promedio)

N. únicos / Visitas (x 100)

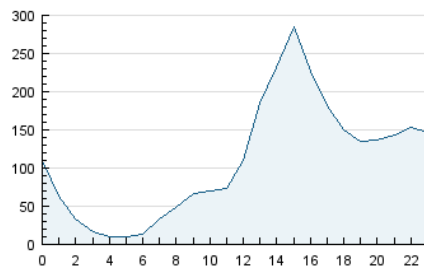


Páginas (x 100)

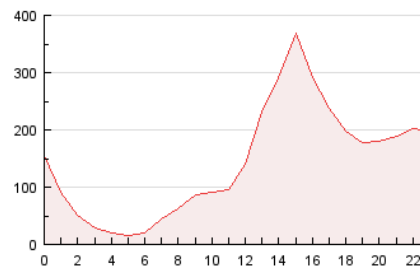


##### 4.2 Por franja horaria (promedio)

Visitas (x 1000)

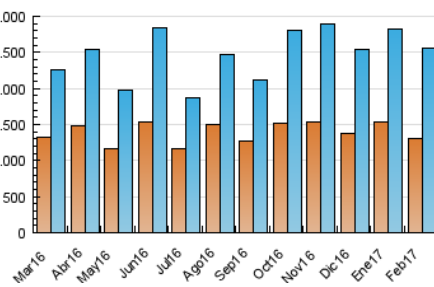


Páginas (x 1000)

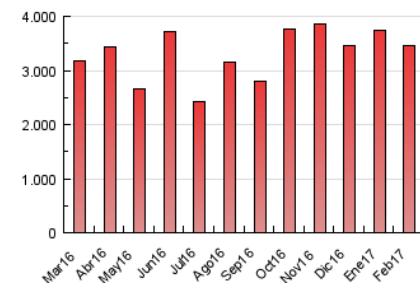


##### 4.3 Por meses

N. únicos / Visitas (x 1000)



Páginas (x 1000)



## 5. Observaciones

Este Medio Electrónico de Comunicación ha sido medido por la herramienta SiteCatalyst de Adobe que ha obtenido la calificación de \*\*\* (3 estrellas) en la homologación de OJDInteractiva

## 6. Definiciones básicas (Para más información ver Normas Técnicas para el Control de los Medios Electrónicos de Comunicación)

### Página Vista:

Conjunto de ficheros enviado a un usuario como resultado de una petición del mismo recibida por el servidor. Cuando la página está formada por varios marcos (frames), el conjunto de los mismos tendrá, a efectos de cómputo, la consideración de una página unitaria.

### Visita:

Una secuencia ininterrumpida de páginas servidas a un usuario válido. Si dicho usuario no realiza peticiones de páginas en un periodo de tiempo (30 min) la siguiente petición constituirá el inicio de una nueva visita.

### Navegador Único:

Total de combinaciones únicas de una dirección IP y un identificador adicional. Los medios pueden utilizar cookies o el Identificador de Alta de registro.

### Duración Página Vista:

Tiempo acumulado en segundos de todas las páginas vistas (en visitas de dos o más páginas vistas), dividido por el número total de páginas vistas.

### Duración Visita:

Tiempo en segundos de todas las visitas de dos o más páginas vistas, dividido por el número total de visitas de dos o más páginas vistas.

### Tráfico nacional:

Audiencia/difusión correspondiente a España medida en base a los datos de las direcciones IP registradas por el sistema de medición.

## 7. Opinión

De OJDinteractiva, la división de INFORMACIÓN Y CONTROL DE PUBLICACIONES S.A.:

Hemos examinado la información facilitada por el editor del medio electrónico para el periodo que comprende la presente certificación. Nuestro examen se ha realizado de acuerdo con las normas y procedimientos establecidos en las Normas Técnicas para el Control de los Medios Electrónicos de Comunicación.

En nuestra opinión, la presente acta presenta razonablemente la difusión/audiencia registrada por este medio electrónico.

### ADVERTENCIA:

El trabajo de OJDinteractiva, la división de INFORMACIÓN Y CONTROL DE PUBLICACIONES S.A (INTROL) se limita a la realización de pruebas para la revisión de los datos de recuento suministrados por el editor con la finalidad de expresar una opinión sobre la razonabilidad de dichos datos de acuerdo con las Normas Técnicas para el control de los MEC.

Por tanto, INTROL no acepta responsabilidad alguna por las inexactitudes o errores que puedan existir en los datos de recuento. Tampoco acepta ninguna responsabilidad por la falsedad en los datos de recuento recibidos del editor, ni por otros datos de medición que no están incluidos en el análisis.

Marzo - 2017

OJDinteractiva