



## INFORMACION Y CONTROL DE PUBLICACIONES, S.A.

Velázquez, 46, 1º Drcha - Tel. 91 435 00 32 Fax 91 435 96 05 - 28001 - MADRID  
 Entença, 218 Entr. 7 - Tel 93 439 24 18 Fax 93 419 25 34 - 08029 - BARCELONA

**Título:** BURGOSCONECTA.ES  
**URL Primaria:** http://www.burgosconecta.es  
**Editor:** Burgosconecta.es  
**Domicilio:** Vázquez de Menchaca, 10  
**Ciudad:** 47008 VALLADOLID  
**Teléfono:** 983 41 21 06  
**Fax:** 983 41 21 10  
**E-mail:**  
**Clasificación:** Noticias e Información  
**Sub-Clasificación:** Noticias globales y actualidad

# BURGOSconecta

### 1. Cifras totales y promedios (Nacional e Internacional)

MES - AÑO	NAVEGADORES UNICOS	VISITAS	PAGINAS
Diciembre - 2020	788.609	2.280.695	3.803.454
<b>PROMEDIO DIARIO</b>	<b>55.389</b>	<b>73.571</b>	<b>122.692</b>
<b>PROMEDIO LUNES-VIERNES</b>	49.055	67.456	115.858
<b>PROMEDIO SABADO-DOMINGO</b>	73.597	91.150	142.341
<b>PAGINAS / VISITAS</b>	1,67		
<b>DURACION MEDIA VISITAS</b>	0:02:18		
<b>DURACION MEDIA PAGINAS</b>	0:03:26		

### 2. Secciones (Nacional e Internacional)

	PAGINAS	%
<b>HOME</b>	440.051	11.57 %
<b>RESTO</b>	3.363.403	88.43 %

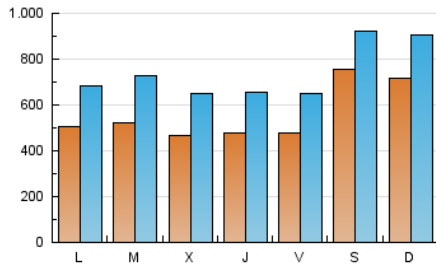
### 3. Por día del mes (Nacional e Internacional)

Día	N. únicos	Visitas	Páginas	Día	N. únicos	Visitas	Páginas	Día	N. únicos	Visitas	Páginas
1	74.078	107.057	177.591	11	56.350	75.428	124.532	21	52.298	68.786	121.427
2	62.744	88.479	152.697	12	41.583	55.631	93.992	22	59.010	81.227	133.049
3	55.613	81.574	147.430	13	41.035	56.965	99.476	23	33.625	46.795	81.307
4	52.081	71.283	121.920	14	47.454	65.616	111.548	24	28.054	35.939	58.926
5	182.278	206.682	280.036	15	46.417	64.280	108.525	25	37.384	50.991	86.018
6	150.315	173.802	235.332	16	50.381	69.185	114.917	26	36.354	48.292	79.744
7	56.856	78.006	123.526	17	58.525	81.202	135.225	27	47.117	63.756	99.965
8	39.856	53.843	93.552	18	46.081	62.322	108.025	28	45.211	60.587	94.376
9	44.177	64.120	148.623	19	41.702	57.233	106.484	29	42.087	58.739	94.808
10	52.505	72.492	142.201	20	48.391	66.836	143.700	30	41.995	55.627	95.949
								31	45.493	57.920	88.553

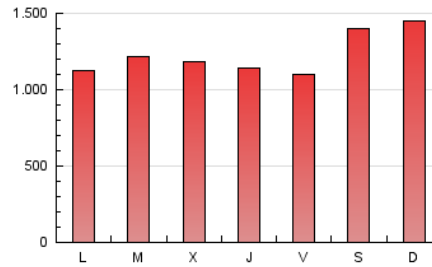
4. Gráficas (Nacional e Internacional)

4.1 Por día de la semana (promedio)

N. únicos / Visitas (x 100)

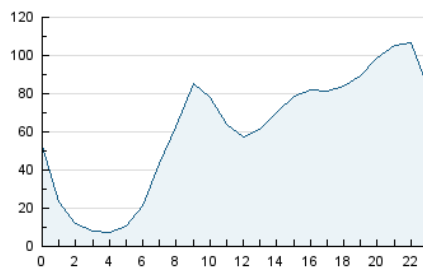


Páginas (x 100)

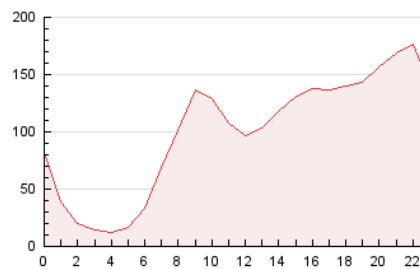


4.2 Por franja horaria (promedio)

Visitas (x 1000)

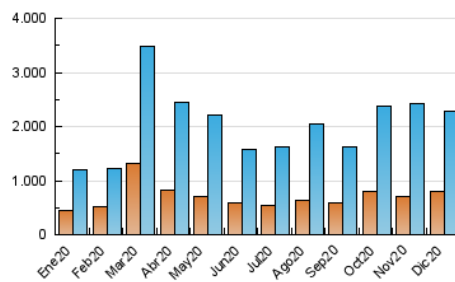


Páginas (x 1000)

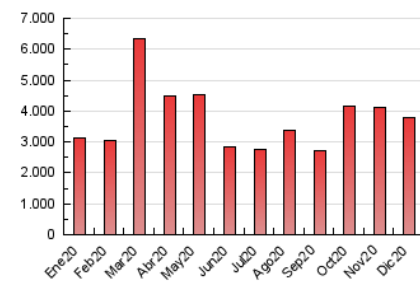


4.3 Por meses

N. únicos / Visitas (x 1000)



Páginas (x 1000)





## INFORMACION Y CONTROL DE PUBLICACIONES, S.A.

Velázquez, 46, 1º Drcha - Tel. 91 435 00 32 Fax 91 435 96 05 - 28001 - MADRID  
 Entença, 218 Entr. 7 - Tel 93 439 24 18 Fax 93 419 25 34 - 08029 - BARCELONA

### Anexo - Tráfico Nacional

**Título:** BURGOSCONECTA.ES  
**URL Primaria:** http://www.burgosconecta.es  
**Editor:** Burgosconecta.es  
**Domicilio:** Vázquez de Menchaca, 10  
**Ciudad:** 47008 VALLADOLID  
**Teléfono:** 983 41 21 06  
**Fax:** 983 41 21 10  
**E-mail:**  
**Clasificación:** Noticias e Información  
**Sub-Clasificación:** Noticias globales y actualidad

**BURGOSconecta**

#### 1. Cifras totales y promedios (Nacional)

MES - AÑO	NAVEGADORES UNICOS	VISITAS	PAGINAS
Diciembre - 2020	752.187	2.231.605	3.730.434
<b>PROMEDIO DIARIO</b>	<b>53.899</b>	<b>71.987</b>	<b>120.337</b>
<b>PROMEDIO LUNES-VIERNES</b>	<b>47.710</b>	<b>65.999</b>	<b>113.617</b>
<b>PROMEDIO SABADO-DOMINGO</b>	<b>71.694</b>	<b>89.202</b>	<b>139.656</b>
<b>PAGINAS / VISITAS</b>	<b>1,67</b>		
<b>DURACION MEDIA VISITAS</b>	<b>0:02:16</b>		
<b>DURACION MEDIA PAGINAS</b>	<b>0:03:23</b>		

#### 2. Secciones (Nacional)

	PAGINAS	%
<b>HOME</b>	435.843	11.68 %
<b>RESTO</b>	3.294.591	88.32 %

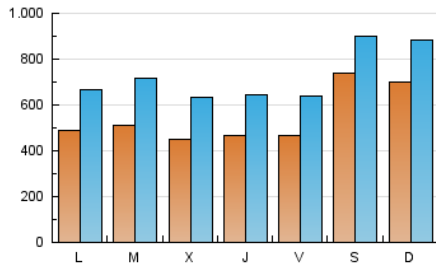
#### 3. Por día del mes (Nacional)

Día	N. únicos	Visitas	Páginas	Día	N. únicos	Visitas	Páginas	Día	N. únicos	Visitas	Páginas
1	72.484	105.148	174.778	11	54.958	73.995	122.127	21	50.896	67.431	119.352
2	61.223	86.714	149.943	12	40.387	54.336	91.846	22	57.696	79.790	131.047
3	54.138	79.855	144.563	13	39.915	55.619	97.360	23	32.523	45.635	79.651
4	50.624	69.590	119.289	14	45.968	64.038	109.177	24	27.031	34.960	57.496
5	178.529	203.241	275.587	15	44.840	62.764	106.163	25	36.556	50.092	84.681
6	146.678	169.874	230.130	16	48.924	67.618	112.504	26	35.293	47.195	78.175
7	55.040	76.175	120.739	17	57.123	79.587	132.766	27	45.447	62.149	97.972
8	38.561	52.403	91.163	18	44.805	60.914	105.922	28	44.013	59.232	92.499
9	42.681	62.587	146.138	19	40.378	55.851	104.559	29	40.851	57.473	92.874
10	51.039	70.788	139.396	20	46.924	65.354	141.615	30	40.860	54.394	94.054
								31	44.491	56.803	86.868

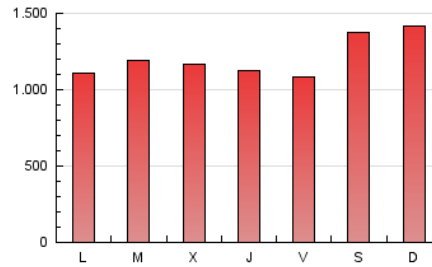
4. Gráficas (Nacional)

4.1 Por día de la semana (promedio)

N. únicos / Visitas (x 100)

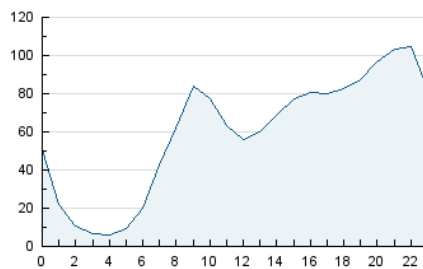


Páginas (x 100)

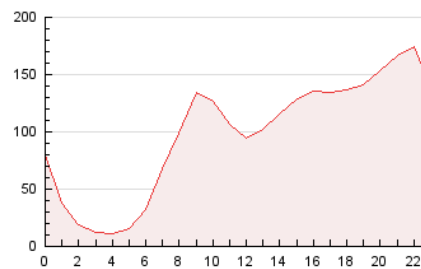


4.2 Por franja horaria (promedio)

Visitas (x 1000)

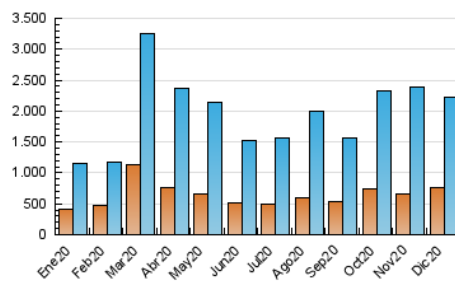


Páginas (x 1000)

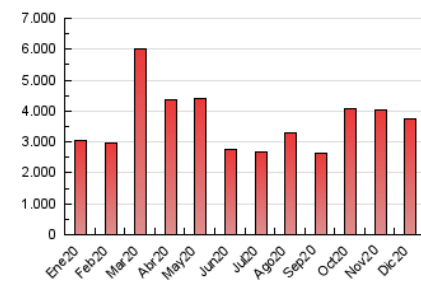


4.3 Por meses

N. únicos / Visitas (x 1000)



Páginas (x 1000)



## 5. Observaciones

Este Medio Electrónico de Comunicación ha sido medido por la herramienta Google Analytics de Google

## 6. Definiciones básicas (Para más información ver Normas Técnicas para el Control de los Medios Electrónicos de Comunicación)

### Página Vista:

Conjunto de ficheros enviado a un usuario como resultado de una petición del mismo recibida por el servidor. Cuando la página está formada por varios marcos (frames), el conjunto de los mismos tendrá, a efectos de cómputo, la consideración de una página unitaria.

### Visita:

Una secuencia ininterrumpida de páginas servidas a un usuario válido. Si dicho usuario no realiza peticiones de páginas en un periodo de tiempo (30 min) la siguiente petición constituirá el inicio de una nueva visita.

### Navegador Único:

Total de combinaciones únicas de una dirección IP y un identificador adicional. Los medios pueden utilizar cookies o el Identificador de Alta de registro.

### Duración Página Vista:

Tiempo acumulado en segundos de todas las páginas vistas (en visitas de dos o más páginas vistas), dividido por el número total de páginas vistas.

### Duración Visita:

Tiempo en segundos de todas las visitas de dos o más páginas vistas, dividido por el número total de visitas de dos o más páginas vistas.

### Tráfico nacional:

Audiencia/difusión correspondiente a España medida en base a los datos de las direcciones IP registradas por el sistema de medición.

## 7. Opinión

De OJDinteractiva, la división de INFORMACIÓN Y CONTROL DE PUBLICACIONES S.A.:

Hemos examinado la información facilitada por el editor del medio electrónico para el periodo que comprende la presente certificación.

Nuestro examen se ha realizado de acuerdo con las normas y procedimientos establecidos en las Normas Técnicas para el Control de los Medios Electrónicos de Comunicación.

En nuestra opinión, la presente acta presenta razonablemente la difusión/audiencia registrada por este medio electrónico.

### ADVERTENCIA:

El trabajo de OJDinteractiva, la división de INFORMACIÓN Y CONTROL DE PUBLICACIONES S.A (INTROL) se limita a la realización de pruebas para la revisión de los datos de recuento suministrados por el editor con la finalidad de expresar una opinión sobre la razonabilidad de dichos datos de acuerdo con las Normas Técnicas para el control de los MEC.

Por tanto, INTROL no acepta responsabilidad alguna por las inexactitudes o errores que puedan existir en los datos de recuento. Tampoco acepta ninguna responsabilidad por la falsedad en los datos de recuento recibidos del editor, ni por otros datos de medición que no están incluidos en el análisis.

- 2020

OJDinteractiva