



## INFORMACION Y CONTROL DE PUBLICACIONES, S.A.

Velázquez, 46, 1º Drcha - Tel. 91 435 00 32 Fax 91 435 96 05 - 28001 - MADRID  
Av. Diagonal 497, 5a planta - Tel 93 439 24 18 Fax 93 419 25 34 - 08029 - BARCELONA

**Título:** BURGOSCONECTA.ES  
**URL Primaria:** http://www.burgosconecta.es  
**Editor:** Burgosconecta.es  
**Domicilio:** Vázquez de Menchaca, 10  
**Ciudad:** 47008 VALLADOLID  
**Teléfono:** 983 41 21 06  
**Fax:** 983 41 21 10  
**E-mail:**  
**Clasificación:** Noticias e Información  
**Sub-Clasificación:** Noticias globales y actualidad

# BURGOSconecta

### 1. Cifras totales y promedios (Nacional e Internacional)

MES - AÑO	NAVEGADORES UNICOS	VISITAS	PAGINAS
Octubre - 2021	518.906	1.569.396	2.862.784
<b>PROMEDIO DIARIO</b>	<b>39.066</b>	<b>50.626</b>	<b>92.348</b>
<b>PROMEDIO LUNES-VIERNES</b>	38.514	50.026	91.228
<b>PROMEDIO SABADO-DOMINGO</b>	40.227	51.885	94.700
<b>PAGINAS / VISITAS</b>	1,82		
<b>DURACION MEDIA VISITAS</b>	0:02:29		
<b>DURACION MEDIA PAGINAS</b>	0:03:01		

### 2. Secciones (Nacional e Internacional)

	PAGINAS	%
<b>HOME</b>	554.353	19.36 %
<b>RESTO</b>	2.308.431	80.64 %

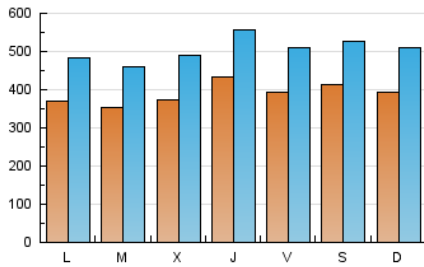
### 3. Por día del mes (Nacional e Internacional)

Día	N. únicos	Visitas	Páginas	Día	N. únicos	Visitas	Páginas	Día	N. únicos	Visitas	Páginas
1	37.096	49.839	86.663	11	33.858	42.743	84.309	21	37.617	48.906	85.396
2	40.148	50.889	84.056	12	40.120	50.784	101.185	22	36.366	47.693	85.300
3	36.750	48.880	95.055	13	39.631	50.181	88.871	23	49.180	62.315	99.325
4	37.543	49.792	98.955	14	51.314	65.085	109.200	24	36.662	45.885	79.235
5	30.586	40.428	79.364	15	40.138	50.957	87.943	25	35.368	46.309	99.816
6	37.234	50.126	91.058	16	40.319	51.691	90.847	26	33.738	43.641	77.886
7	43.124	55.492	95.233	17	46.839	62.928	139.022	27	34.320	45.722	81.665
8	32.734	42.167	76.336	18	41.699	53.901	111.277	28	41.610	53.655	94.979
9	39.446	51.358	93.476	19	37.373	48.853	85.791	29	49.542	64.704	108.224
10	39.015	50.332	103.303	20	37.776	49.571	86.330	30	37.204	47.537	82.373
								31	36.708	47.032	80.311

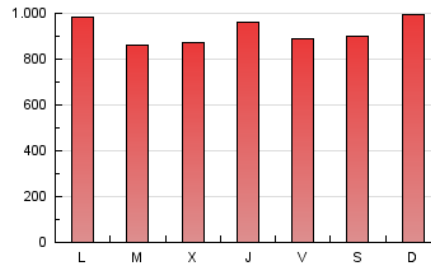
4. Gráficas (Nacional e Internacional)

4.1 Por día de la semana (promedio)

N. únicos / Visitas (x 100)

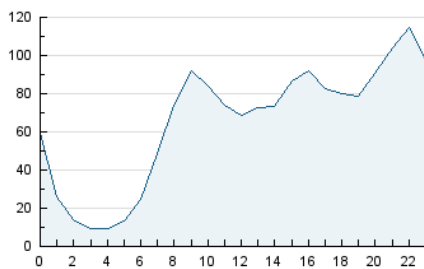


Páginas (x 100)

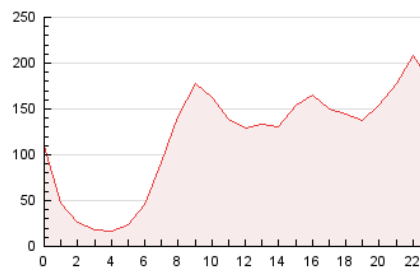


4.2 Por franja horaria (promedio)

Visitas\_ (x 1000)

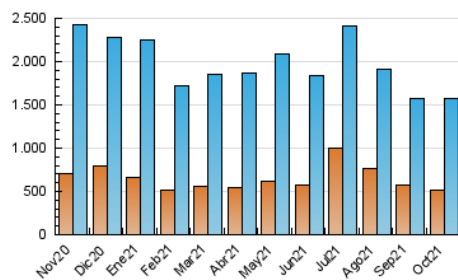


Páginas (x 1000)

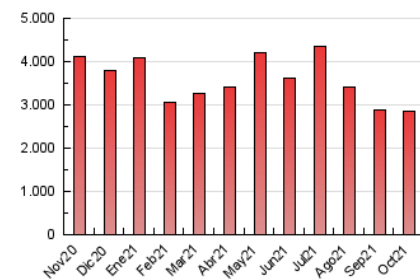


4.3 Por meses

N. únicos / Visitas (x 1000)



Páginas (x 1000)





## INFORMACION Y CONTROL DE PUBLICACIONES, S.A.

Velázquez, 46, 1º Drcha - Tel. 91 435 00 32 Fax 91 435 96 05 - 28001 - MADRID  
 Av. Diagonal 497, 5a planta - Tel 93 439 24 18 Fax 93 419 25 34 - 08029 - BARCELONA

### Anexo - Tráfico Nacional

**Título:** BURGOSCONECTA.ES  
**URL Primaria:** http://www.burgosconecta.es  
**Editor:** Burgosconecta.es  
**Domicilio:** Vázquez de Menchaca, 10  
**Ciudad:** 47008 VALLADOLID  
**Teléfono:** 983 41 21 06  
**Fax:** 983 41 21 10  
**E-mail:**  
**Clasificación:** Noticias e Información  
**Sub-Clasificación:** Noticias globales y actualidad

**BURGOS**conecta

#### 1. Cifras totales y promedios (Nacional)

MES - AÑO	NAVEGADORES UNICOS	VISITAS	PAGINAS
Octubre - 2021	465.884	1.499.684	2.757.249
<b>PROMEDIO DIARIO</b>	<b>37.005</b>	<b>48.377</b>	<b>88.944</b>
<b>PROMEDIO LUNES-VIERNES</b>	<b>36.375</b>	<b>47.685</b>	<b>87.642</b>
<b>PROMEDIO SABADO-DOMINGO</b>	<b>38.328</b>	<b>49.831</b>	<b>91.676</b>
<b>PAGINAS / VISITAS</b>	<b>1,84</b>		
<b>DURACION MEDIA VISITAS</b>	<b>0:02:26</b>		
<b>DURACION MEDIA PAGINAS</b>	<b>0:02:54</b>		

#### 2. Secciones (Nacional)

	PAGINAS	%
<b>HOME</b>	547.340	19.85 %
<b>RESTO</b>	2.209.909	80.15 %

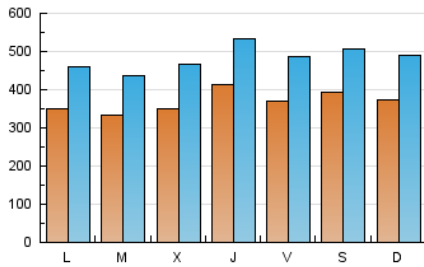
#### 3. Por día del mes (Nacional)

Día	N. únicos	Visitas	Páginas	Día	N. únicos	Visitas	Páginas	Día	N. únicos	Visitas	Páginas
1	35.314	47.768	83.376	11	31.606	40.337	80.813	21	35.482	46.606	81.747
2	38.506	49.010	81.020	12	37.926	48.318	97.427	22	34.121	45.279	81.640
3	35.022	47.090	92.406	13	37.342	47.743	85.198	23	47.195	60.171	96.291
4	35.482	47.552	95.288	14	48.808	62.337	105.072	24	34.528	43.706	76.132
5	28.568	38.182	76.026	15	37.874	48.471	84.075	25	33.209	43.981	96.333
6	35.043	47.856	87.624	16	38.395	49.615	87.552	26	31.600	41.256	74.143
7	41.239	53.313	92.006	17	44.915	60.780	135.816	27	32.103	43.376	77.967
8	30.980	40.108	73.279	18	39.737	51.632	107.708	28	39.332	51.243	91.393
9	37.621	49.399	90.857	19	35.274	46.440	81.973	29	47.364	62.311	104.671
10	36.974	47.994	99.916	20	35.474	47.269	82.732	30	35.372	45.611	79.523
								31	34.747	44.930	77.245

4. Gráficas (Nacional)

4.1 Por día de la semana (promedio)

N. únicos / Visitas (x 100)



Páginas (x 100)

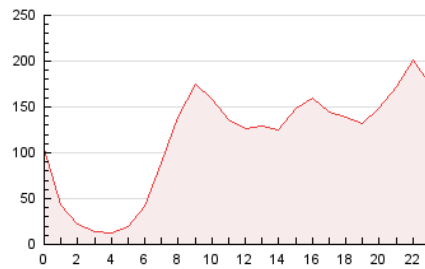


4.2 Por franja horaria (promedio)

Visitas\_ (x 1000)

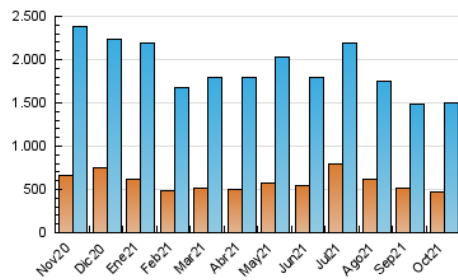


Páginas (x 1000)

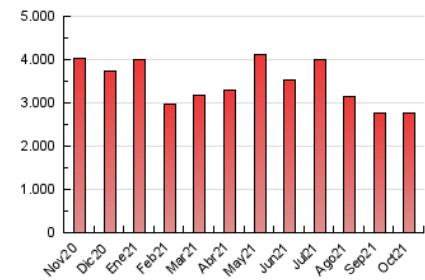


4.3 Por meses

N. únicos / Visitas (x 1000)



Páginas (x 1000)



## 5. Observaciones

Este Medio Electrónico de Comunicación ha sido medido por la herramienta Google Analytics de Google

## 6. Definiciones básicas (Para más información ver Normas Técnicas para el Control de los Medios Electrónicos de Comunicación)

### Página Vista:

Conjunto de ficheros enviado a un usuario como resultado de una petición del mismo recibida por el servidor. Cuando la página está formada por varios marcos (frames), el conjunto de los mismos tendrá, a efectos de cómputo, la consideración de una página unitaria.

### Visita:

Una secuencia ininterrumpida de páginas servidas a un usuario válido. Si dicho usuario no realiza peticiones de páginas en un periodo de tiempo (30 min) la siguiente petición constituirá el inicio de una nueva visita.

### Navegador Único:

Total de combinaciones únicas de una dirección IP y un identificador adicional. Los medios pueden utilizar cookies o el Identificador de Alta de registro.

### Duración Página Vista:

Tiempo acumulado en segundos de todas las páginas vistas (en visitas de dos o más páginas vistas), dividido por el número total de páginas vistas.

### Duración Visita:

Tiempo en segundos de todas las visitas de dos o más páginas vistas, dividido por el número total de visitas de dos o más páginas vistas.

### Tráfico nacional:

Audiencia/difusión correspondiente a España medida en base a los datos de las direcciones IP registradas por el sistema de medición.

## 7. Opinión

De OJDinteractiva, la división de INFORMACIÓN Y CONTROL DE PUBLICACIONES S.A.:

Hemos examinado la información facilitada por el editor del medio electrónico para el periodo que comprende la presente certificación.

Nuestro examen se ha realizado de acuerdo con las normas y procedimientos establecidos en las Normas Técnicas para el Control de los Medios Electrónicos de Comunicación.

En nuestra opinión, la presente acta presenta razonablemente la difusión/audiencia registrada por este medio electrónico.

### ADVERTENCIA:

El trabajo de OJDinteractiva, la división de INFORMACIÓN Y CONTROL DE PUBLICACIONES S.A (INTROL) se limita a la realización de pruebas para la revisión de los datos de recuento suministrados por el editor con la finalidad de expresar una opinión sobre la razonabilidad de dichos datos de acuerdo con las Normas Técnicas para el control de los MEC. Por tanto, INTROL no acepta responsabilidad alguna por las inexactitudes o errores que puedan existir en los datos de recuento. Tampoco acepta ninguna responsabilidad por la falsedad en los datos de recuento recibidos del editor, ni por otros datos de medición que no están incluidos en el análisis.

Noviembre - 2021

OJDinteractiva