



## INFORMACION Y CONTROL DE PUBLICACIONES, S.A.

Velázquez, 46, 1º Drcha - Tel. 91 435 00 32 Fax 91 435 96 05 - 28001 - MADRID  
Av. Diagonal 497, 5a planta - Tel 93 439 24 18 Fax 93 419 25 34 - 08029 - BARCELONA

**Título:** TEFTV.COM  
**URL Primaria:** http://teftv.com/  
**Editor:** Grupo Prensa Pitiusa, S.L.  
**Domicilio:** Camino Viejo San Mateo, 3  
**Ciudad:** 07800 IBIZA  
**Teléfono:** 971190543  
**Fax:**  
**E-mail:**  
**Clasificación:** Entretenimiento  
**Sub-Clasificación:** Broadcast



### 1. Cifras totales y promedios (Nacional e Internacional)

MES - AÑO	NAVEGADORES UNICOS	VISITAS	PAGINAS
Octubre - 2022	3.528	5.396	10.874
<b>PROMEDIO DIARIO</b>	<b>151</b>	<b>174</b>	<b>351</b>
<b>PROMEDIO LUNES-VIERNES</b>	<b>173</b>	<b>200</b>	<b>407</b>
<b>PROMEDIO SABADO-DOMINGO</b>	<b>104</b>	<b>119</b>	<b>232</b>
<b>PAGINAS / VISITAS</b>	<b>2,02</b>		
<b>DURACION MEDIA VISITAS</b>	<b>0:03:15</b>		
<b>DURACION MEDIA PAGINAS</b>	<b>0:03:07</b>		

### 2. Secciones (Nacional e Internacional)

	PAGINAS	%
<b>HOME</b>	2.178	20.03 %
<b>RESTO</b>	8.696	79.97 %

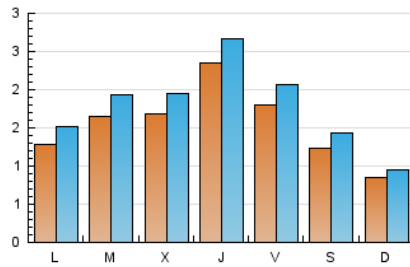
### 3. Por día del mes (Nacional e Internacional)

Día	N. únicos	Visitas	Páginas	Día	N. únicos	Visitas	Páginas	Día	N. únicos	Visitas	Páginas
1	101	122	257	11	212	252	460	21	223	246	479
2	97	104	247	12	117	135	267	22	199	240	382
3	113	125	277	13	103	122	259	23	96	110	241
4	159	186	344	14	141	180	496	24	167	203	578
5	251	284	545	15	93	100	175	25	168	194	366
6	277	312	688	16	80	87	195	26	125	137	275
7	188	204	351	17	118	147	305	27	139	164	346
8	135	152	279	18	121	145	295	28	167	196	460
9	71	80	195	19	181	224	421	29	86	101	178
10	127	153	312	20	419	464	760	30	82	96	168
								31	114	131	273

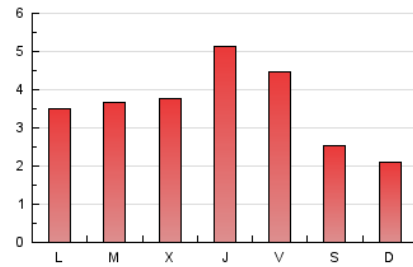
#### 4. Gráficas (Nacional e Internacional)

##### 4.1 Por día de la semana (promedio)

N. únicos / Visitas (x 100)



Páginas (x 100)

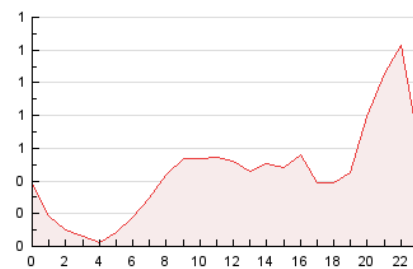


##### 4.2 Por franja horaria (promedio)

Visitas\_\_ (x 1000)

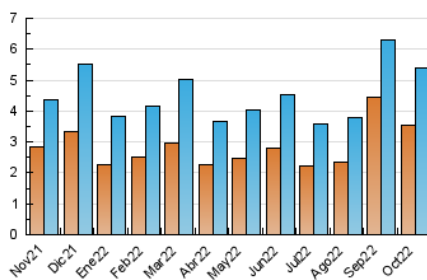


Páginas (x 1000)

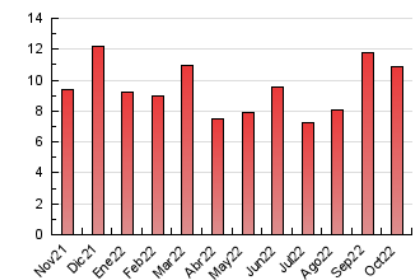


##### 4.3 Por meses

N. únicos / Visitas (x 1000)



Páginas (x 1000)





## INFORMACION Y CONTROL DE PUBLICACIONES, S.A.

Velázquez, 46, 1º Drcha - Tel. 91 435 00 32 Fax 91 435 96 05 - 28001 - MADRID  
 Av. Diagonal 497, 5a planta - Tel 93 439 24 18 Fax 93 419 25 34 - 08029 - BARCELONA

### Anexo - Tráfico Nacional

**Título:** TEFTV.COM  
**URL Primaria:** http://teftv.com/  
**Editor:** Grupo Prensa Pitiusa, S.L.  
**Domicilio:** Camino Viejo San Mateo, 3  
**Ciudad:** 07800 IBIZA  
**Teléfono:** 971190543  
**Fax:**  
**E-mail:**  
**Clasificación:** Entretenimiento  
**Sub-Clasificación:** Broadcast



#### 1. Cifras totales y promedios (Nacional)

MES - AÑO	NAVEGADORES UNICOS	VISITAS	PAGINAS
Octubre - 2022	2.902	4.700	9.989
<b>PROMEDIO DIARIO</b>	<b>129</b>	<b>152</b>	<b>322</b>
<b>PROMEDIO LUNES-VIERNES</b>	<b>145</b>	<b>172</b>	<b>372</b>
<b>PROMEDIO SABADO-DOMINGO</b>	<b>94</b>	<b>109</b>	<b>217</b>
<b>PAGINAS / VISITAS</b>	<b>2,13</b>		
<b>DURACION MEDIA VISITAS</b>	<b>0:03:34</b>		
<b>DURACION MEDIA PAGINAS</b>	<b>0:03:06</b>		

#### 2. Secciones (Nacional)

	PAGINAS	%
<b>HOME</b>	2.028	20.30 %
<b>RESTO</b>	7.961	79.70 %

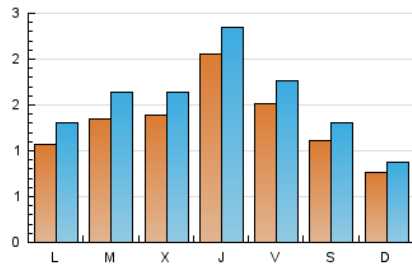
#### 3. Por día del mes (Nacional)

Día	N. únicos	Visitas	Páginas	Día	N. únicos	Visitas	Páginas	Día	N. únicos	Visitas	Páginas
1	88	109	241	11	172	211	406	21	198	219	449
2	88	95	236	12	97	114	243	22	181	221	357
3	95	107	254	13	90	108	242	23	90	104	229
4	124	151	299	14	117	155	470	24	149	184	553
5	202	234	480	15	84	91	158	25	146	172	336
6	238	273	642	16	71	78	180	26	100	111	241
7	147	162	304	17	99	126	275	27	114	138	312
8	120	137	263	18	99	120	265	28	141	170	434
9	61	70	176	19	155	198	387	29	80	95	167
10	102	127	266	20	377	422	713	30	76	90	161
								31	91	108	250

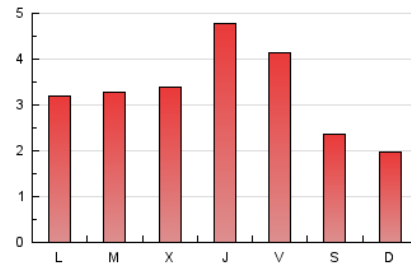
#### 4. Gráficas (Nacional)

##### 4.1 Por día de la semana (promedio)

N. únicos / Visitas (x 100)

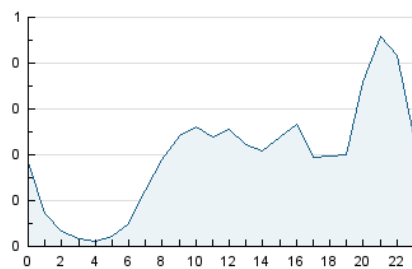


Páginas (x 100)

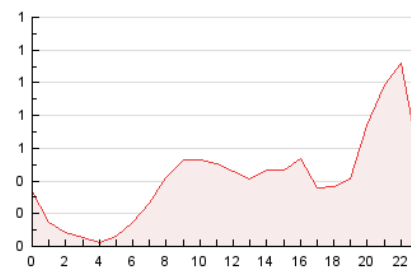


##### 4.2 Por franja horaria (promedio)

Visitas\_\_ (x 1000)

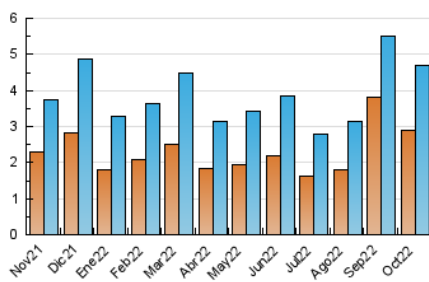


Páginas (x 1000)

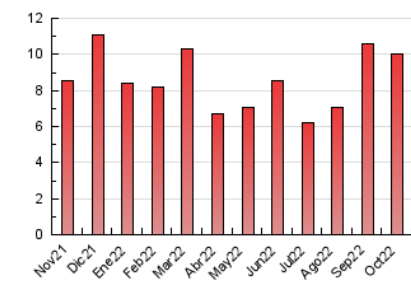


##### 4.3 Por meses

N. únicos / Visitas (x 1000)



Páginas (x 1000)



## 5. Observaciones

Este Medio Electrónico de Comunicación ha sido medido por la herramienta Google Analytics de Google (Universal Analytics)

## 6. Definiciones básicas (Para más información ver Normas Técnicas para el Control de los Medios Electrónicos de Comunicación)

### Página Vista:

Conjunto de ficheros enviado a un usuario como resultado de una petición del mismo recibida por el servidor. Cuando la página está formada por varios marcos (frames), el conjunto de los mismos tendrá, a efectos de cómputo, la consideración de una página unitaria.

### Visita:

Una secuencia ininterrumpida de páginas servidas a un usuario válido. Si dicho usuario no realiza peticiones de páginas en un periodo de tiempo (30 min) la siguiente petición constituirá el inicio de una nueva visita.

### Navegador Único:

Total de combinaciones únicas de una dirección IP y un identificador adicional. Los medios pueden utilizar cookies o el Identificador de Alta de registro.

### Duración Página Vista:

Tiempo acumulado en segundos de todas las páginas vistas (en visitas de dos o más páginas vistas), dividido por el número total de páginas vistas.

### Duración Visita:

Tiempo en segundos de todas las visitas de dos o más páginas vistas, dividido por el número total de visitas de dos o más páginas vistas.

### Tráfico nacional:

Audiencia/difusión correspondiente a España medida en base a los datos de las direcciones IP registradas por el sistema de medición.

## 7. Opinión

De OJDinteractiva, la división de INFORMACIÓN Y CONTROL DE PUBLICACIONES S.A.:

Hemos examinado la información facilitada por el editor del medio electrónico para el periodo que comprende la presente certificación.

Nuestro examen se ha realizado de acuerdo con las normas y procedimientos establecidos en las Normas Técnicas para el Control de los Medios Electrónicos de Comunicación.

En nuestra opinión, la presente acta presenta razonablemente la difusión/audiencia registrada por este medio electrónico.

### ADVERTENCIA:

El trabajo de OJDinteractiva, la división de INFORMACIÓN Y CONTROL DE PUBLICACIONES S.A (INTROL) se limita a la realización de pruebas para la revisión de los datos de recuento suministrados por el editor con la finalidad de expresar una opinión sobre la razonabilidad de dichos datos de acuerdo con las Normas Técnicas para el control de los MEC. Por tanto, INTROL no acepta responsabilidad alguna por las inexactitudes o errores que puedan existir en los datos de recuento. Tampoco acepta ninguna responsabilidad por la falsedad en los datos de recuento recibidos del editor, ni por otros datos de medición que no están incluidos en el análisis.

Noviembre - 2022

OJDinteractiva