



## INFORMACION Y CONTROL DE PUBLICACIONES, S.A.

Velázquez, 46, 1º Drcha - Tel. 91 435 00 32 Fax 91 435 96 05 - 28001 - MADRID  
 Entença, 218 Entr. 7 - Tel 93 439 24 18 Fax 93 419 25 34 - 08029 - BARCELONA

**Título:** TEFTV.COM  
**URL Primaria:** http://teftv.com/  
**Editor:** Grupo Prensa Pitiusa, S.L.  
**Domicilio:** Camino Viejo San Mateo, 3  
**Ciudad:** 07800 IBIZA  
**Teléfono:** 971190543  
**Fax:**  
**E-mail:**  
**Clasificación:** Entretenimiento  
**Sub-Clasificación:** Broadcast



### 1. Cifras totales y promedios (Nacional e Internacional)

MES - AÑO	NAVEGADORES UNICOS	VISITAS	PAGINAS
Septiembre - 2018	1.026	1.727	4.047
<b>PROMEDIO DIARIO</b>	<b>47</b>	<b>58</b>	<b>135</b>
<b>PROMEDIO LUNES-VIERNES</b>	<b>50</b>	<b>61</b>	<b>148</b>
<b>PROMEDIO SABADO-DOMINGO</b>	<b>42</b>	<b>51</b>	<b>108</b>
<b>PAGINAS / VISITAS</b>	<b>2,34</b>		
<b>DURACION MEDIA VISITAS</b>	<b>0:03:12</b>		
<b>DURACION MEDIA PAGINAS</b>	<b>0:02:23</b>		

### 2. Secciones (Nacional e Internacional)

	PAGINAS	%
<b>HOME</b>	983	24.29 %
<b>RESTO</b>	3.064	75.71 %

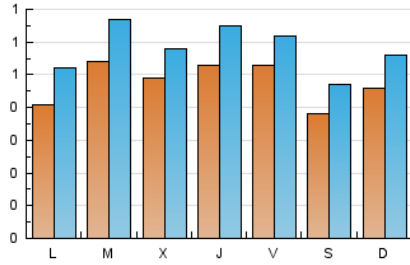
### 3. Por día del mes (Nacional e Internacional)

Día	N. únicos	Visitas	Páginas	Día	N. únicos	Visitas	Páginas	Día	N. únicos	Visitas	Páginas
1	33	36	99	11	53	61	135	21	46	54	168
2	51	61	119	12	44	48	101	22	39	54	116
3	30	37	75	13	45	54	131	23	31	45	67
4	44	48	95	14	47	58	155	24	56	78	188
5	46	55	148	15	34	40	109	25	74	99	229
6	58	64	168	16	61	69	147	26	47	56	138
7	60	63	174	17	40	53	127	27	63	78	187
8	47	56	109	18	44	60	118	28	58	71	140
9	35	40	78	19	58	73	219	29	37	48	112
10	36	39	93	20	47	65	176	30	50	64	126

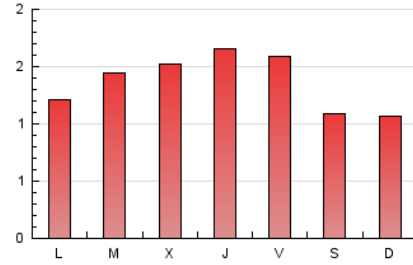
#### 4. Gráficas (Nacional e Internacional)

##### 4.1 Por día de la semana (promedio)

N. únicos / Visitas (x 100)

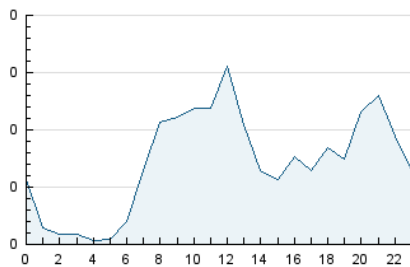


Páginas (x 100)

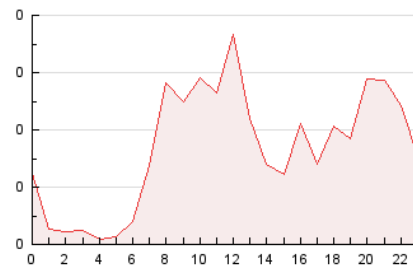


##### 4.2 Por franja horaria (promedio)

Visitas (x 1000)

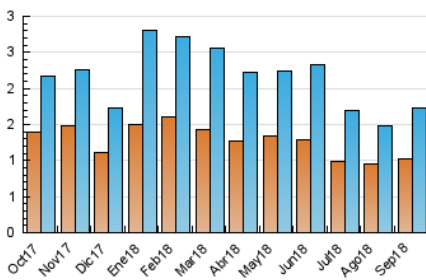


Páginas (x 1000)

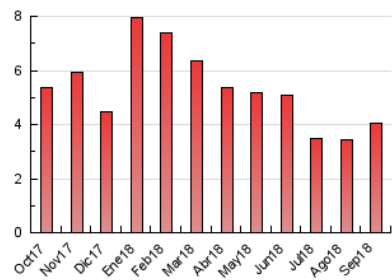


##### 4.3 Por meses

N. únicos / Visitas (x 1000)



Páginas (x 1000)





## INFORMACION Y CONTROL DE PUBLICACIONES, S.A.

Velázquez, 46, 1º Drcha - Tel. 91 435 00 32 Fax 91 435 96 05 - 28001 - MADRID  
 Entença, 218 Entr. 7 - Tel 93 439 24 18 Fax 93 419 25 34 - 08029 - BARCELONA

### Anexo - Tráfico Nacional

**Título:** TEFTV.COM  
**URL Primaria:** http://teftv.com/  
**Editor:** Grupo Prensa Pitiusa, S.L.  
**Domicilio:** Camino Viejo San Mateo, 3  
**Ciudad:** 07800 IBIZA  
**Teléfono:** 971190543  
**Fax:**  
**E-mail:**  
**Clasificación:** Entretenimiento  
**Sub-Clasificación:** Broadcast



#### 1. Cifras totales y promedios (Nacional)

MES - AÑO	NAVEGADORES UNICOS	VISITAS	PAGINAS
Septiembre - 2018	886	1.560	3.692
<b>PROMEDIO DIARIO</b>	<b>42</b>	<b>52</b>	<b>123</b>
<b>PROMEDIO LUNES-VIERNES</b>	<b>44</b>	<b>55</b>	<b>136</b>
<b>PROMEDIO SABADO-DOMINGO</b>	<b>37</b>	<b>46</b>	<b>98</b>
<b>PAGINAS / VISITAS</b>	<b>2,37</b>		
<b>DURACION MEDIA VISITAS</b>	<b>0:03:22</b>		
<b>DURACION MEDIA PAGINAS</b>	<b>0:02:28</b>		

#### 2. Secciones (Nacional)

	PAGINAS	%
<b>HOME</b>	882	23.89 %
<b>RESTO</b>	2.810	76.11 %

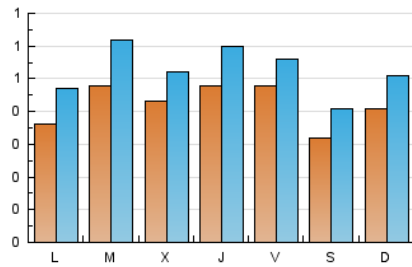
#### 3. Por día del mes (Nacional)

Día	N. únicos	Visitas	Páginas	Día	N. únicos	Visitas	Páginas	Día	N. únicos	Visitas	Páginas
1	29	32	85	11	49	57	128	21	42	49	156
2	43	51	104	12	37	41	90	22	33	47	102
3	28	35	73	13	40	49	117	23	26	40	60
4	41	45	91	14	41	52	148	24	49	70	179
5	39	48	135	15	27	33	99	25	64	89	210
6	51	57	146	16	60	68	146	26	40	48	121
7	54	57	153	17	36	48	112	27	58	73	172
8	37	46	87	18	39	55	109	28	53	66	126
9	30	35	69	19	55	70	215	29	34	45	101
10	30	33	81	20	42	60	154	30	47	61	123

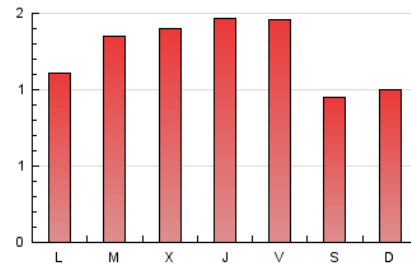
4. Gráficas (Nacional)

4.1 Por día de la semana (promedio)

N. únicos / Visitas (x 100)

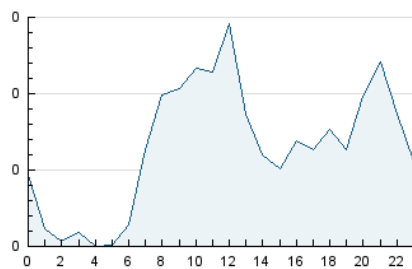


Páginas (x 100)

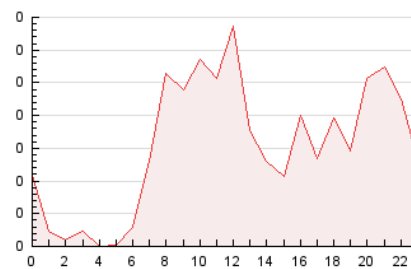


4.2 Por franja horaria (promedio)

Visitas (x 1000)

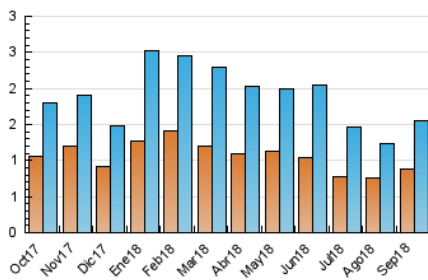


Páginas (x 1000)

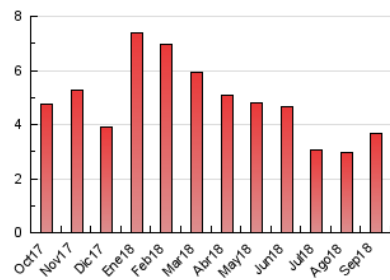


4.3 Por meses

N. únicos / Visitas (x 1000)



Páginas (x 1000)



## 5. Observaciones

Este Medio Electrónico de Comunicación ha sido medido por la herramienta Google Analytics de Google

## 6. Definiciones básicas (Para más información ver Normas Técnicas para el Control de los Medios Electrónicos de Comunicación)

### Página Vista:

Conjunto de ficheros enviado a un usuario como resultado de una petición del mismo recibida por el servidor. Cuando la página está formada por varios marcos (frames), el conjunto de los mismos tendrá, a efectos de cómputo, la consideración de una página unitaria.

### Visita:

Una secuencia ininterrumpida de páginas servidas a un usuario válido. Si dicho usuario no realiza peticiones de páginas en un periodo de tiempo (30 min) la siguiente petición constituirá el inicio de una nueva visita.

### Navegador Único:

Total de combinaciones únicas de una dirección IP y un identificador adicional. Los medios pueden utilizar cookies o el Identificador de Alta de registro.

### Duración Página Vista:

Tiempo acumulado en segundos de todas las páginas vistas (en visitas de dos o más páginas vistas), dividido por el número total de páginas vistas.

### Duración Visita:

Tiempo en segundos de todas las visitas de dos o más páginas vistas, dividido por el número total de visitas de dos o más páginas vistas.

### Tráfico nacional:

Audiencia/difusión correspondiente a España medida en base a los datos de las direcciones IP registradas por el sistema de medición.

## 7. Opinión

De OJDinteractiva, la división de INFORMACIÓN Y CONTROL DE PUBLICACIONES S.A.:

Hemos examinado la información facilitada por el editor del medio electrónico para el periodo que comprende la presente certificación.

Nuestro examen se ha realizado de acuerdo con las normas y procedimientos establecidos en las Normas Técnicas para el Control de los Medios Electrónicos de Comunicación.

En nuestra opinión, la presente acta presenta razonablemente la difusión/audiencia registrada por este medio electrónico.

### ADVERTENCIA:

El trabajo de OJDinteractiva, la división de INFORMACIÓN Y CONTROL DE PUBLICACIONES S.A (INTROL) se limita a la realización de pruebas para la revisión de los datos de recuento suministrados por el editor con la finalidad de expresar una opinión sobre la razonabilidad de dichos datos de acuerdo con las Normas Técnicas para el control de los MEC.

Por tanto, INTROL no acepta responsabilidad alguna por las inexactitudes o errores que puedan existir en los datos de recuento. Tampoco acepta ninguna responsabilidad por la falsedad en los datos de recuento recibidos del editor, ni por otros datos de medición que no están incluidos en el análisis.

Octubre - 2018

OJDinteractiva