



## INFORMACION Y CONTROL DE PUBLICACIONES, S.A.

Velázquez, 46, 1º Drcha - Tel. 91 435 00 32 Fax 91 435 96 05 - 28001 - MADRID  
Av. Diagonal 497, 5a planta - Tel 93 439 24 18 Fax 93 419 25 34 - 08029 - BARCELONA

**Título:** TEFTV.COM  
**URL Primaria:** http://teftv.com/  
**Editor:** Grupo Prensa Pitiusa, S.L.  
**Domicilio:** Camino Viejo San Mateo, 3  
**Ciudad:** 07800 IBIZA  
**Teléfono:** 971190543  
**Fax:**  
**E-mail:**  
**Clasificación:** Entretenimiento  
**Sub-Clasificación:** Broadcast



### 1. Cifras totales y promedios (Nacional e Internacional)

MES - AÑO	NAVEGADORES UNICOS	VISITAS	PAGINAS
Agosto - 2022	2.359	3.804	8.101
<b>PROMEDIO DIARIO</b>	<b>104</b>	<b>123</b>	<b>261</b>
<b>PROMEDIO LUNES-VIERNES</b>	<b>115</b>	<b>137</b>	<b>299</b>
<b>PROMEDIO SABADO-DOMINGO</b>	<b>73</b>	<b>83</b>	<b>154</b>
<b>PAGINAS / VISITAS</b>	<b>2,13</b>		
<b>DURACION MEDIA VISITAS</b>	<b>0:03:42</b>		
<b>DURACION MEDIA PAGINAS</b>	<b>0:03:14</b>		

### 2. Secciones (Nacional e Internacional)

	PAGINAS	%
<b>HOME</b>	1.840	22.71 %
<b>RESTO</b>	6.261	77.29 %

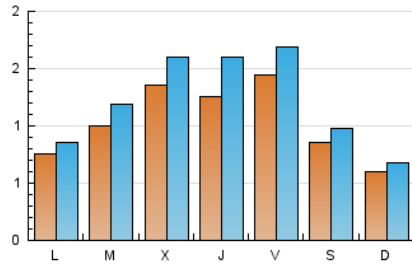
### 3. Por día del mes (Nacional e Internacional)

Día	N. únicos	Visitas	Páginas	Día	N. únicos	Visitas	Páginas	Día	N. únicos	Visitas	Páginas
1	72	77	130	11	196	259	617	21	78	91	172
2	95	109	225	12	221	257	483	22	71	89	180
3	106	118	294	13	98	108	189	23	94	110	267
4	104	134	313	14	48	56	141	24	97	113	217
5	108	135	257	15	70	79	203	25	88	102	190
6	70	74	121	16	106	138	326	26	106	117	213
7	57	64	148	17	119	150	345	27	55	60	121
8	83	91	201	18	117	146	332	28	56	59	89
9	96	117	262	19	140	168	319	29	85	92	201
10	125	157	457	20	120	150	250	30	107	122	364
								31	233	262	474

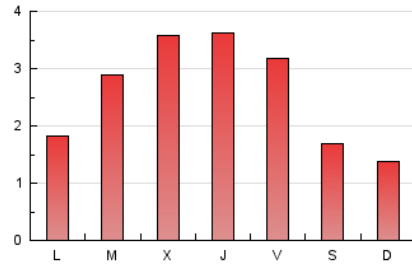
4. Gráficas (Nacional e Internacional)

4.1 Por día de la semana (promedio)

N. únicos / Visitas (x 100)



Páginas (x 100)



4.2 Por franja horaria (promedio)

Visitas\_ (x 1000)

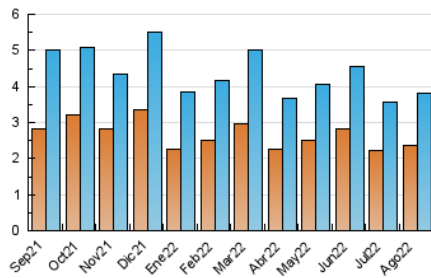


Páginas (x 1000)

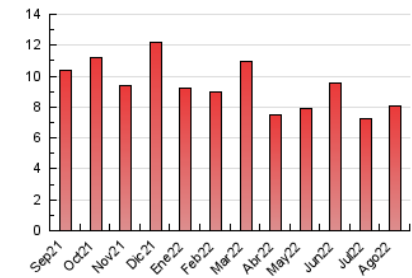


4.3 Por meses

N. únicos / Visitas (x 1000)



Páginas (x 1000)





## INFORMACION Y CONTROL DE PUBLICACIONES, S.A.

Velázquez, 46, 1º Drcha - Tel. 91 435 00 32 Fax 91 435 96 05 - 28001 - MADRID  
 Av. Diagonal 497, 5a planta - Tel 93 439 24 18 Fax 93 419 25 34 - 08029 - BARCELONA

### Anexo - Tráfico Nacional

**Título:** TEFTV.COM  
**URL Primaria:** http://teftv.com/  
**Editor:** Grupo Prensa Pitiusa, S.L.  
**Domicilio:** Camino Viejo San Mateo, 3  
**Ciudad:** 07800 IBIZA  
**Teléfono:** 971190543  
**Fax:**  
**E-mail:**  
**Clasificación:** Entretenimiento  
**Sub-Clasificación:** Broadcast



#### 1. Cifras totales y promedios (Nacional)

MES - AÑO	NAVEGADORES UNICOS	VISITAS	PAGINAS
Agosto - 2022	1.810	3.138	7.066
<b>PROMEDIO DIARIO</b>	<b>83</b>	<b>101</b>	<b>228</b>
<b>PROMEDIO LUNES-VIERNES</b>	<b>92</b>	<b>113</b>	<b>264</b>
<b>PROMEDIO SABADO-DOMINGO</b>	<b>58</b>	<b>67</b>	<b>125</b>
<b>PAGINAS / VISITAS</b>	<b>2,25</b>		
<b>DURACION MEDIA VISITAS</b>	<b>0:04:00</b>		
<b>DURACION MEDIA PAGINAS</b>	<b>0:03:08</b>		

#### 2. Secciones (Nacional)

	PAGINAS	%
<b>HOME</b>	1.651	23.37 %
<b>RESTO</b>	5.415	76.63 %

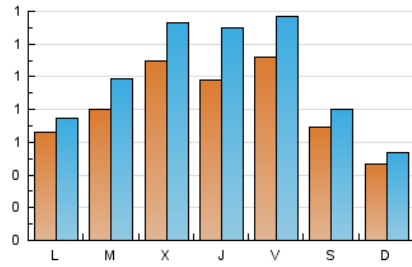
#### 3. Por día del mes (Nacional)

Día	N. únicos	Visitas	Páginas	Día	N. únicos	Visitas	Páginas	Día	N. únicos	Visitas	Páginas
1	63	68	120	11	163	224	550	21	55	67	129
2	60	72	166	12	152	186	401	22	61	77	165
3	77	89	232	13	75	83	154	23	77	93	241
4	73	99	247	14	42	49	105	24	70	85	185
5	94	121	240	15	61	69	178	25	64	77	157
6	52	56	96	16	90	120	302	26	88	99	191
7	47	54	137	17	100	131	322	27	47	52	109
8	73	81	186	18	92	121	297	28	44	46	67
9	81	102	240	19	114	141	283	29	73	80	188
10	104	136	430	20	101	127	201	30	92	107	327
				21				31	197	226	420

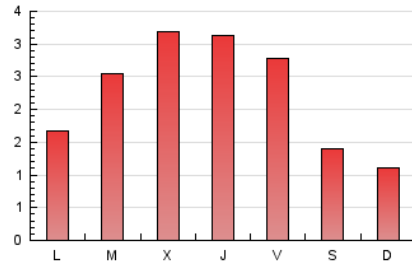
4. Gráficas (Nacional)

4.1 Por día de la semana (promedio)

N. únicos / Visitas (x 100)



Páginas (x 100)



4.2 Por franja horaria (promedio)

Visitas\_\_ (x 1000)

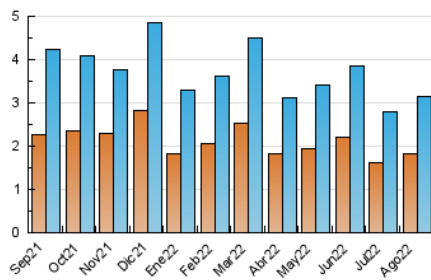


Páginas (x 1000)

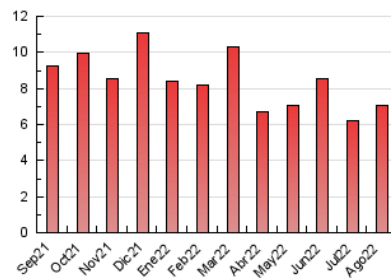


4.3 Por meses

N. únicos / Visitas (x 1000)



Páginas (x 1000)



## 5. Observaciones

Este Medio Electrónico de Comunicación ha sido medido por la herramienta Google Analytics de Google (Universal Analytics)

## 6. Definiciones básicas (Para más información ver Normas Técnicas para el Control de los Medios Electrónicos de Comunicación)

### Página Vista:

Conjunto de ficheros enviado a un usuario como resultado de una petición del mismo recibida por el servidor. Cuando la página está formada por varios marcos (frames), el conjunto de los mismos tendrá, a efectos de cómputo, la consideración de una página unitaria.

### Visita:

Una secuencia ininterrumpida de páginas servidas a un usuario válido. Si dicho usuario no realiza peticiones de páginas en un periodo de tiempo (30 min) la siguiente petición constituirá el inicio de una nueva visita.

### Navegador Único:

Total de combinaciones únicas de una dirección IP y un identificador adicional. Los medios pueden utilizar cookies o el Identificador de Alta de registro.

### Duración Página Vista:

Tiempo acumulado en segundos de todas las páginas vistas (en visitas de dos o más páginas vistas), dividido por el número total de páginas vistas.

### Duración Visita:

Tiempo en segundos de todas las visitas de dos o más páginas vistas, dividido por el número total de visitas de dos o más páginas vistas.

### Tráfico nacional:

Audiencia/difusión correspondiente a España medida en base a los datos de las direcciones IP registradas por el sistema de medición.

## 7. Opinión

De OJDinteractiva, la división de INFORMACIÓN Y CONTROL DE PUBLICACIONES S.A.:

Hemos examinado la información facilitada por el editor del medio electrónico para el periodo que comprende la presente certificación.

Nuestro examen se ha realizado de acuerdo con las normas y procedimientos establecidos en las Normas Técnicas para el Control de los Medios Electrónicos de Comunicación.

En nuestra opinión, la presente acta presenta razonablemente la difusión/audiencia registrada por este medio electrónico.

### ADVERTENCIA:

El trabajo de OJDinteractiva, la división de INFORMACIÓN Y CONTROL DE PUBLICACIONES S.A (INTROL) se limita a la realización de pruebas para la revisión de los datos de recuento suministrados por el editor con la finalidad de expresar una opinión sobre la razonabilidad de dichos datos de acuerdo con las Normas Técnicas para el control de los MEC. Por tanto, INTROL no acepta responsabilidad alguna por las inexactitudes o errores que puedan existir en los datos de recuento. Tampoco acepta ninguna responsabilidad por la falsedad en los datos de recuento recibidos del editor, ni por otros datos de medición que no están incluidos en el análisis.

Septiembre - 2022

OJDinteractiva