



INFORMACION Y CONTROL DE PUBLICACIONES, S.A.

Velázquez, 46, 1º Drcha - Tel. 91 435 00 32 Fax 91 435 96 05 - 28001 - MADRID
 Entença, 218 Entr. 7 - Tel 93 439 24 18 Fax 93 419 25 34 - 08029 - BARCELONA

Título: TEFTV.COM
URL Primaria: http://teftv.com/
Editor: Grupo Prensa Pitiusa, S.L.
Domicilio: Camino Viejo San Mateo, 3
Ciudad: 07800 IBIZA
Teléfono: 971190543
Fax:
E-mail:
Clasificación: Entretenimiento
Sub-Clasificación: Broadcast



1. Cifras totales y promedios (Nacional e Internacional)

MES - AÑO	NAVEGADORES UNICOS	VISITAS	PAGINAS
Junio - 2021	4.581	6.833	12.900
PROMEDIO DIARIO	199	228	430
PROMEDIO LUNES-VIERNES	216	247	462
PROMEDIO SABADO-DOMINGO	153	176	342
PAGINAS / VISITAS	1,89		
DURACION MEDIA VISITAS	0:01:46		
DURACION MEDIA PAGINAS	0:02:00		

2. Secciones (Nacional e Internacional)

	PAGINAS	%
HOME	2.641	20.47 %
RESTO	10.259	79.53 %

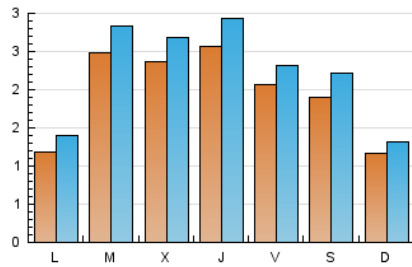
3. Por día del mes (Nacional e Internacional)

Día	N. únicos	Visitas	Páginas	Día	N. únicos	Visitas	Páginas	Día	N. únicos	Visitas	Páginas
1	179	218	468	11	232	254	437	21	110	132	315
2	147	178	351	12	284	333	679	22	452	493	671
3	126	145	369	13	156	178	315	23	456	499	727
4	100	123	366	14	155	190	412	24	227	254	419
5	155	186	443	15	237	277	585	25	223	238	362
6	112	126	275	16	230	264	597	26	187	216	388
7	128	148	333	17	425	485	912	27	84	88	132
8	288	341	627	18	270	313	495	28	79	88	231
9	230	268	502	19	133	149	273	29	85	90	200
10	248	291	506	20	113	131	233	30	124	137	277

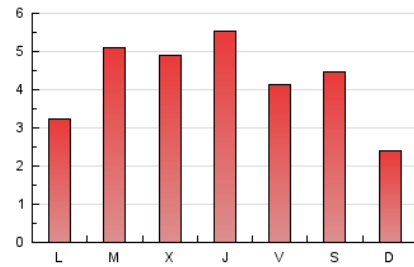
4. Gráficas (Nacional e Internacional)

4.1 Por día de la semana (promedio)

N. únicos / Visitas (x 100)



Páginas (x 100)

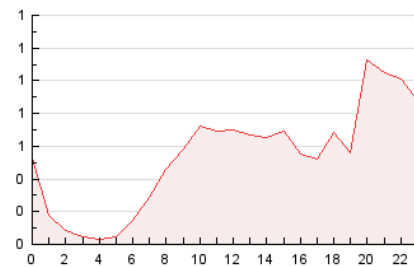


4.2 Por franja horaria (promedio)

Visitas (x 1000)

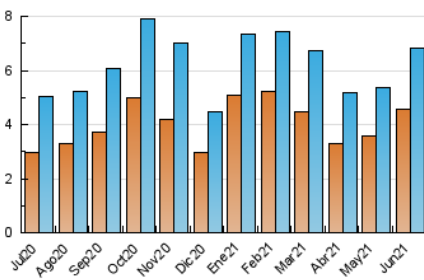


Páginas (x 1000)

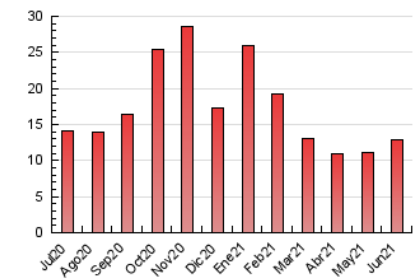


4.3 Por meses

N. únicos / Visitas (x 1000)



Páginas (x 1000)





INFORMACION Y CONTROL DE PUBLICACIONES, S.A.

Velázquez, 46, 1º Drcha - Tel. 91 435 00 32 Fax 91 435 96 05 - 28001 - MADRID
 Entença, 218 Entr. 7 - Tel 93 439 24 18 Fax 93 419 25 34 - 08029 - BARCELONA

Anexo - Tráfico Nacional

Título: TEFTV.COM
URL Primaria: http://teftv.com/
Editor: Grupo Prensa Pitiusa, S.L.
Domicilio: Camino Viejo San Mateo, 3
Ciudad: 07800 IBIZA
Teléfono: 971190543
Fax:
E-mail:
Clasificación: Entretenimiento
Sub-Clasificación: Broadcast



1. Cifras totales y promedios (Nacional)

MES - AÑO	NAVEGADORES UNICOS	VISITAS	PAGINAS
Junio - 2021	3.876	5.991	11.661
PROMEDIO DIARIO	173	200	389
PROMEDIO LUNES-VIERNES	186	216	420
PROMEDIO SABADO-DOMINGO	135	156	304
PAGINAS / VISITAS	1,95		
DURACION MEDIA VISITAS	0:01:53		
DURACION MEDIA PAGINAS	0:01:59		

2. Secciones (Nacional)

	PAGINAS	%
HOME	2.412	20.68 %
RESTO	9.249	79.32 %

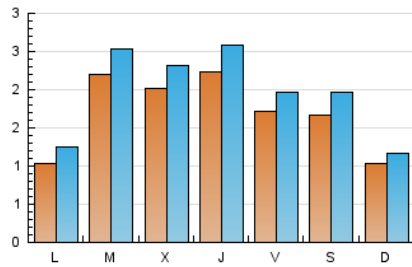
3. Por día del mes (Nacional)

Día	N. únicos	Visitas	Páginas	Día	N. únicos	Visitas	Páginas	Día	N. únicos	Visitas	Páginas
1	153	190	436	11	197	219	382	21	100	122	305
2	126	157	319	12	260	304	587	22	435	475	646
3	100	117	327	13	145	166	300	23	424	467	683
4	84	106	326	14	134	169	382	24	193	219	377
5	134	161	388	15	176	213	497	25	165	177	294
6	88	96	210	16	172	205	524	26	177	204	372
7	112	130	301	17	381	438	853	27	75	79	119
8	264	316	578	18	240	283	456	28	70	77	209
9	179	216	444	19	98	114	231	29	70	75	181
10	216	256	466	20	105	123	222	30	106	117	246

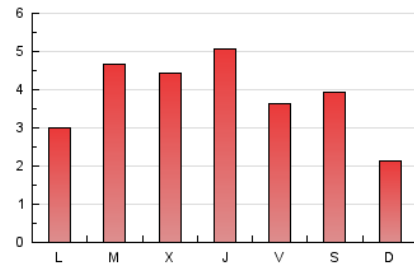
4. Gráficas (Nacional)

4.1 Por día de la semana (promedio)

N. únicos / Visitas (x 100)



Páginas (x 100)

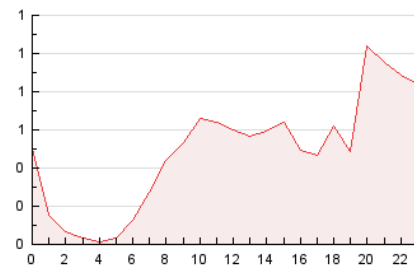


4.2 Por franja horaria (promedio)

Visitas (x 1000)

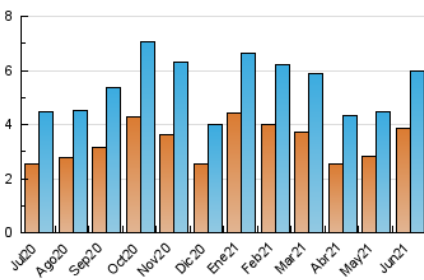


Páginas (x 1000)

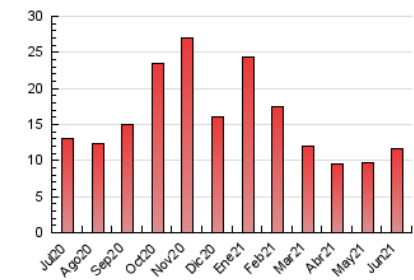


4.3 Por meses

N. únicos / Visitas (x 1000)



Páginas (x 1000)



5. Observaciones

Este Medio Electrónico de Comunicación ha sido medido por la herramienta Google Analytics de Google

6. Definiciones básicas (Para más información ver Normas Técnicas para el Control de los Medios Electrónicos de Comunicación)

Página Vista:

Conjunto de ficheros enviado a un usuario como resultado de una petición del mismo recibida por el servidor. Cuando la página está formada por varios marcos (frames), el conjunto de los mismos tendrá, a efectos de cómputo, la consideración de una página unitaria.

Visita:

Una secuencia ininterrumpida de páginas servidas a un usuario válido. Si dicho usuario no realiza peticiones de páginas en un periodo de tiempo (30 min) la siguiente petición constituirá el inicio de una nueva visita.

Navegador Único:

Total de combinaciones únicas de una dirección IP y un identificador adicional. Los medios pueden utilizar cookies o el Identificador de Alta de registro.

Duración Página Vista:

Tiempo acumulado en segundos de todas las páginas vistas (en visitas de dos o más páginas vistas), dividido por el número total de páginas vistas.

Duración Visita:

Tiempo en segundos de todas las visitas de dos o más páginas vistas, dividido por el número total de visitas de dos o más páginas vistas.

Tráfico nacional:

Audiencia/difusión correspondiente a España medida en base a los datos de las direcciones IP registradas por el sistema de medición.

7. Opinión

De OJDinteractiva, la división de INFORMACIÓN Y CONTROL DE PUBLICACIONES S.A.:

Hemos examinado la información facilitada por el editor del medio electrónico para el periodo que comprende la presente certificación.

Nuestro examen se ha realizado de acuerdo con las normas y procedimientos establecidos en las Normas Técnicas para el Control de los Medios Electrónicos de Comunicación.

En nuestra opinión, la presente acta presenta razonablemente la difusión/audiencia registrada por este medio electrónico.

ADVERTENCIA:

El trabajo de OJDinteractiva, la división de INFORMACIÓN Y CONTROL DE PUBLICACIONES S.A (INTROL) se limita a la realización de pruebas para la revisión de los datos de recuento suministrados por el editor con la finalidad de expresar una opinión sobre la razonabilidad de dichos datos de acuerdo con las Normas Técnicas para el control de los MEC.

Por tanto, INTROL no acepta responsabilidad alguna por las inexactitudes o errores que puedan existir en los datos de recuento. Tampoco acepta ninguna responsabilidad por la falsedad en los datos de recuento recibidos del editor, ni por otros datos de medición que no están incluidos en el análisis.

Julio - 2021

OJDinteractiva