



INFORMACION Y CONTROL DE PUBLICACIONES, S.A.

Velázquez, 46, 1º Drcha - Tel. 91 435 00 32 Fax 91 435 96 05 - 28001 - MADRID
Av. Diagonal 497, 5a planta - Tel 93 439 24 18 Fax 93 419 25 34 - 08029 - BARCELONA

Título: TEFTV.COM
URL Primaria: http://teftv.com/
Editor: Grupo Prensa Pitiusa, S.L.
Domicilio: Camino Viejo San Mateo, 3
Ciudad: 07800 IBIZA
Teléfono: 971190543
Fax:
E-mail:
Clasificación: Entretenimiento
Sub-Clasificación: Broadcast



1. Cifras totales y promedios (Nacional e Internacional)

MES - AÑO	NAVEGADORES UNICOS	VISITAS	PAGINAS
Abril - 2022	2.246	3.662	7.517
PROMEDIO DIARIO	103	122	251
PROMEDIO LUNES-VIERNES	121	143	293
PROMEDIO SABADO-DOMINGO	62	73	150
PAGINAS / VISITAS	2,05		
DURACION MEDIA VISITAS	0:03:25		
DURACION MEDIA PAGINAS	0:03:08		

2. Secciones (Nacional e Internacional)

	PAGINAS	%
HOME	1.819	24.20 %
RESTO	5.698	75.80 %

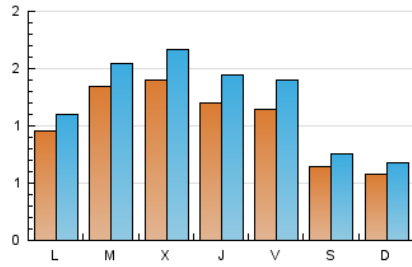
3. Por día del mes (Nacional e Internacional)

Día	N. únicos	Visitas	Páginas	Día	N. únicos	Visitas	Páginas	Día	N. únicos	Visitas	Páginas
1	114	143	250	11	78	82	208	21	118	143	322
2	66	81	176	12	138	166	343	22	126	156	307
3	70	83	194	13	162	196	454	23	67	81	141
4	102	125	261	14	106	131	345	24	67	78	179
5	120	138	285	15	94	121	254	25	162	183	335
6	118	136	270	16	61	65	142	26	216	249	407
7	105	125	292	17	36	45	82	27	193	231	456
8	95	110	205	18	42	51	111	28	151	181	377
9	59	75	149	19	63	67	150	29	143	171	311
10	60	67	137	20	88	103	220	30	69	79	154

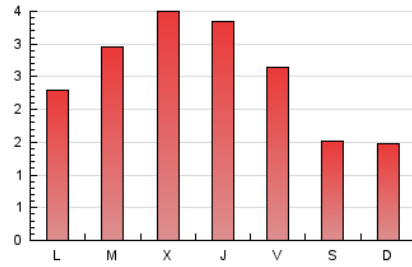
4. Gráficas (Nacional e Internacional)

4.1 Por día de la semana (promedio)

N. únicos / Visitas (x 100)

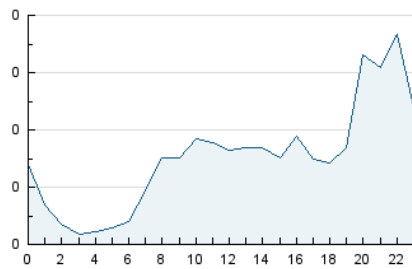


Páginas (x 100)

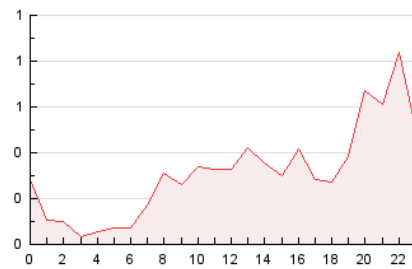


4.2 Por franja horaria (promedio)

Visitas_ (x 1000)

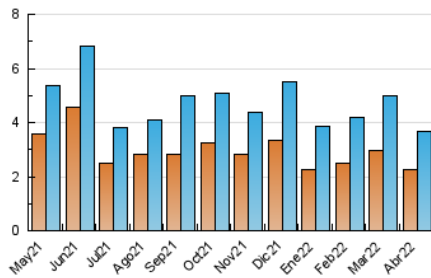


Páginas (x 1000)

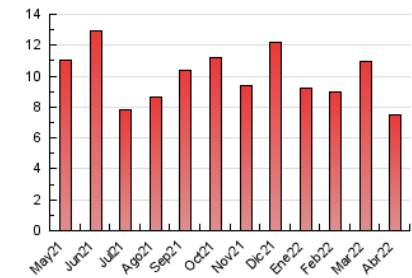


4.3 Por meses

N. únicos / Visitas (x 1000)



Páginas (x 1000)





INFORMACION Y CONTROL DE PUBLICACIONES, S.A.

Velázquez, 46, 1º Drcha - Tel. 91 435 00 32 Fax 91 435 96 05 - 28001 - MADRID
 Av. Diagonal 497, 5a planta - Tel 93 439 24 18 Fax 93 419 25 34 - 08029 - BARCELONA

Anexo - Tráfico Nacional

Título: TEFTV.COM
URL Primaria: http://teftv.com/
Editor: Grupo Prensa Pitiusa, S.L.
Domicilio: Camino Viejo San Mateo, 3
Ciudad: 07800 IBIZA
Teléfono: 971190543
Fax:
E-mail:
Clasificación: Entretenimiento
Sub-Clasificación: Broadcast



1. Cifras totales y promedios (Nacional)

MES - AÑO	NAVEGADORES UNICOS	VISITAS	PAGINAS
Abril - 2022	1.834	3.127	6.680
PROMEDIO DIARIO	87	104	223
PROMEDIO LUNES-VIERNES	102	122	260
PROMEDIO SABADO-DOMINGO	51	62	136
PAGINAS / VISITAS	2,14		
DURACION MEDIA VISITAS	0:03:36		
DURACION MEDIA PAGINAS	0:03:04		

2. Secciones (Nacional)

	PAGINAS	%
HOME	1.675	25.07 %
RESTO	5.005	74.93 %

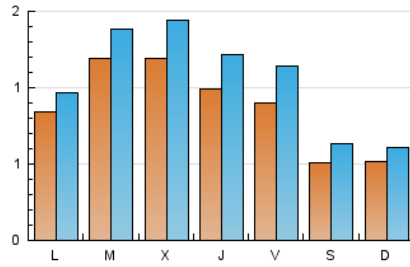
3. Por día del mes (Nacional)

Día	N. únicos	Visitas	Páginas	Día	N. únicos	Visitas	Páginas	Día	N. únicos	Visitas	Páginas
1	99	127	230	11	62	65	170	21	96	118	290
2	48	63	155	12	107	132	306	22	88	112	239
3	60	72	177	13	131	163	381	23	53	66	126
4	88	108	237	14	92	114	302	24	57	66	164
5	108	124	262	15	87	113	232	25	150	170	317
6	92	110	235	16	51	55	120	26	202	235	383
7	82	102	256	17	33	42	79	27	178	214	409
8	73	88	183	18	35	44	99	28	126	153	338
9	49	64	134	19	59	62	139	29	104	128	244
10	56	63	132	20	73	88	202	30	56	66	139

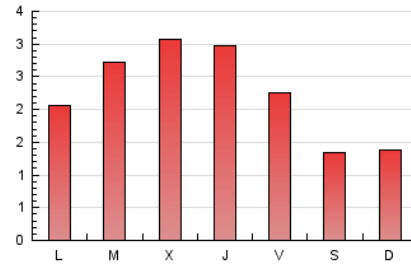
4. Gráficas (Nacional)

4.1 Por día de la semana (promedio)

N. únicos / Visitas (x 100)

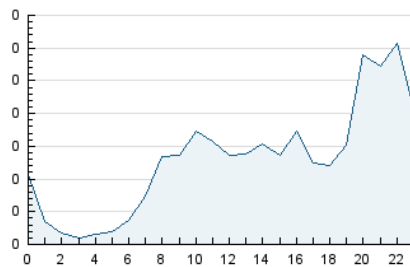


Páginas (x 100)

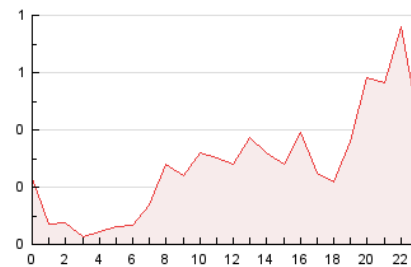


4.2 Por franja horaria (promedio)

Visitas (x 1000)

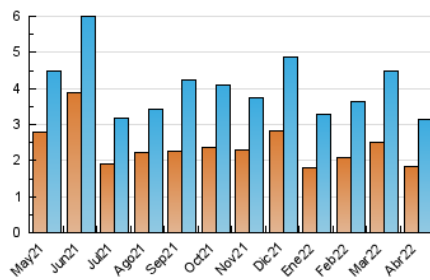


Páginas (x 1000)

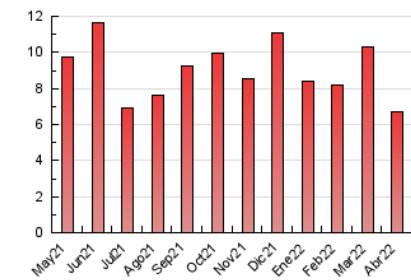


4.3 Por meses

N. únicos / Visitas (x 1000)



Páginas (x 1000)



5. Observaciones

Este Medio Electrónico de Comunicación ha sido medido por la herramienta Google Analytics de Google

6. Definiciones básicas (Para más información ver Normas Técnicas para el Control de los Medios Electrónicos de Comunicación)

Página Vista:

Conjunto de ficheros enviado a un usuario como resultado de una petición del mismo recibida por el servidor. Cuando la página está formada por varios marcos (frames), el conjunto de los mismos tendrá, a efectos de cómputo, la consideración de una página unitaria.

Visita:

Una secuencia ininterrumpida de páginas servidas a un usuario válido. Si dicho usuario no realiza peticiones de páginas en un periodo de tiempo (30 min) la siguiente petición constituirá el inicio de una nueva visita.

Navegador Único:

Total de combinaciones únicas de una dirección IP y un identificador adicional. Los medios pueden utilizar cookies o el Identificador de Alta de registro.

Duración Página Vista:

Tiempo acumulado en segundos de todas las páginas vistas (en visitas de dos o más páginas vistas), dividido por el número total de páginas vistas.

Duración Visita:

Tiempo en segundos de todas las visitas de dos o más páginas vistas, dividido por el número total de visitas de dos o más páginas vistas.

Tráfico nacional:

Audiencia/difusión correspondiente a España medida en base a los datos de las direcciones IP registradas por el sistema de medición.

7. Opinión

De OJDinteractiva, la división de INFORMACIÓN Y CONTROL DE PUBLICACIONES S.A.:

Hemos examinado la información facilitada por el editor del medio electrónico para el periodo que comprende la presente certificación.

Nuestro examen se ha realizado de acuerdo con las normas y procedimientos establecidos en las Normas Técnicas para el Control de los Medios Electrónicos de Comunicación.

En nuestra opinión, la presente acta presenta razonablemente la difusión/audiencia registrada por este medio electrónico.

ADVERTENCIA:

El trabajo de OJDinteractiva, la división de INFORMACIÓN Y CONTROL DE PUBLICACIONES S.A (INTROL) se limita a la realización de pruebas para la revisión de los datos de recuento suministrados por el editor con la finalidad de expresar una opinión sobre la razonabilidad de dichos datos de acuerdo con las Normas Técnicas para el control de los MEC. Por tanto, INTROL no acepta responsabilidad alguna por las inexactitudes o errores que puedan existir en los datos de recuento. Tampoco acepta ninguna responsabilidad por la falsedad en los datos de recuento recibidos del editor, ni por otros datos de medición que no están incluidos en el análisis.

Mayo - 2022

OJDinteractiva