



## INFORMACION Y CONTROL DE PUBLICACIONES, S.A.

Velázquez, 46, 1º Drcha - Tel. 91 435 00 32 Fax 91 435 96 05 - 28001 - MADRID  
 Entença, 218 Entr. 7 - Tel 93 439 24 18 Fax 93 419 25 34 - 08029 - BARCELONA

**Título:** TEFTV.COM  
**URL Primaria:** http://teftv.com/  
**Editor:** Grupo Prensa Pitiusa, S.L.  
**Domicilio:** Camino Viejo San Mateo, 3  
**Ciudad:** 07800 IBIZA  
**Teléfono:** 971190543  
**Fax:**  
**E-mail:**  
**Clasificación:** Entretenimiento  
**Sub-Clasificación:** Broadcast



### 1. Cifras totales y promedios (Nacional e Internacional)

MES - AÑO	NAVEGADORES UNICOS	VISITAS	PAGINAS
Abril - 2020	1.958	3.490	9.671
<b>PROMEDIO DIARIO</b>	<b>97</b>	<b>116</b>	<b>322</b>
<b>PROMEDIO LUNES-VIERNES</b>	<b>100</b>	<b>119</b>	<b>325</b>
<b>PROMEDIO SABADO-DOMINGO</b>	<b>89</b>	<b>109</b>	<b>316</b>
<b>PAGINAS / VISITAS</b>	<b>2,77</b>		
<b>DURACION MEDIA VISITAS</b>	<b>0:03:17</b>		
<b>DURACION MEDIA PAGINAS</b>	<b>0:01:51</b>		

### 2. Secciones (Nacional e Internacional)

	PAGINAS	%
<b>HOME</b>	2.254	23.31 %
<b>RESTO</b>	7.417	76.69 %

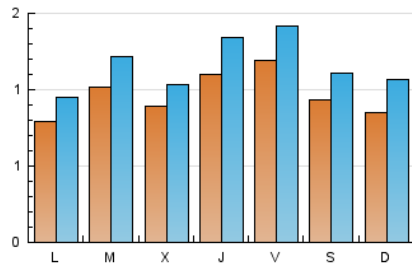
### 3. Por día del mes (Nacional e Internacional)

Día	N. únicos	Visitas	Páginas	Día	N. únicos	Visitas	Páginas	Día	N. únicos	Visitas	Páginas
1	98	118	394	11	122	147	408	21	78	95	272
2	93	113	272	12	92	119	320	22	64	74	197
3	87	104	481	13	74	86	316	23	100	124	334
4	75	87	209	14	49	69	191	24	103	121	410
5	78	97	243	15	70	78	231	25	87	103	336
6	87	102	293	16	123	152	362	26	71	89	285
7	72	90	225	17	145	166	387	27	90	110	325
8	95	111	304	18	87	106	274	28	207	234	436
9	110	137	396	19	99	121	451	29	120	134	299
10	142	175	487	20	66	83	240	30	126	145	293

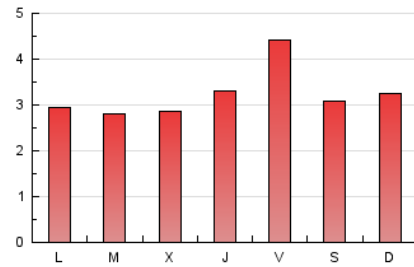
4. Gráficas (Nacional e Internacional)

4.1 Por día de la semana (promedio)

N. únicos / Visitas (x 100)

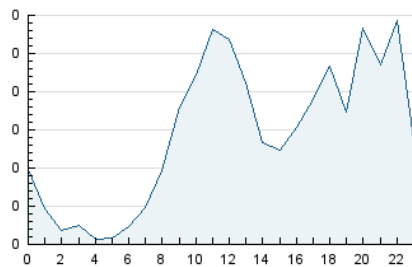


Páginas (x 100)

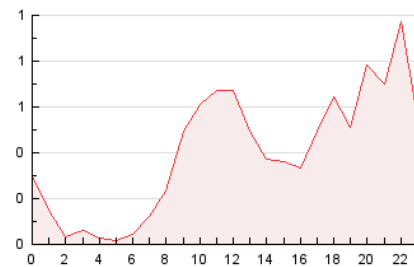


4.2 Por franja horaria (promedio)

Visitas (x 1000)

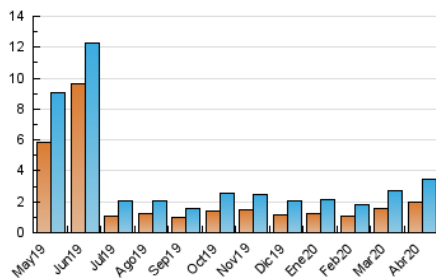


Páginas (x 1000)

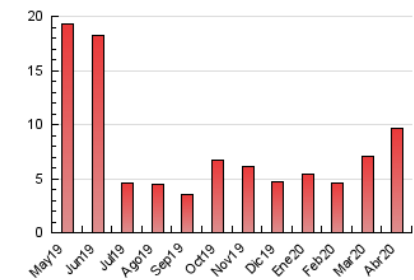


4.3 Por meses

N. únicos / Visitas (x 1000)



Páginas (x 1000)





## INFORMACION Y CONTROL DE PUBLICACIONES, S.A.

Velázquez, 46, 1º Drcha - Tel. 91 435 00 32 Fax 91 435 96 05 - 28001 - MADRID  
 Entença, 218 Entr. 7 - Tel 93 439 24 18 Fax 93 419 25 34 - 08029 - BARCELONA

### Anexo - Tráfico Nacional

**Título:** TEFTV.COM  
**URL Primaria:** http://teftv.com/  
**Editor:** Grupo Prensa Pitiusa, S.L.  
**Domicilio:** Camino Viejo San Mateo, 3  
**Ciudad:** 07800 IBIZA  
**Teléfono:** 971190543  
**Fax:**  
**E-mail:**  
**Clasificación:** Entretenimiento  
**Sub-Clasificación:** Broadcast



#### 1. Cifras totales y promedios (Nacional)

MES - AÑO	NAVEGADORES UNICOS	VISITAS	PAGINAS
Abril - 2020	1.669	3.114	8.624
<b>PROMEDIO DIARIO</b>	<b>85</b>	<b>104</b>	<b>287</b>
<b>PROMEDIO LUNES-VIERNES</b>	<b>88</b>	<b>106</b>	<b>289</b>
<b>PROMEDIO SABADO-DOMINGO</b>	<b>79</b>	<b>98</b>	<b>284</b>
<b>PAGINAS / VISITAS</b>	<b>2,77</b>		
<b>DURACION MEDIA VISITAS</b>	<b>0:03:19</b>		
<b>DURACION MEDIA PAGINAS</b>	<b>0:01:52</b>		

#### 2. Secciones (Nacional)

	PAGINAS	%
<b>HOME</b>	2.006	23.26 %
<b>RESTO</b>	6.618	76.74 %

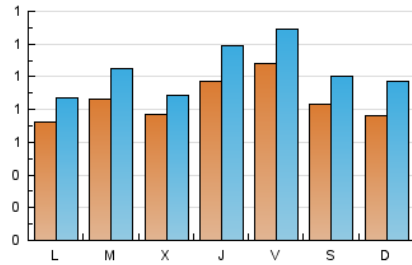
#### 3. Por día del mes (Nacional)

Día	N. únicos	Visitas	Páginas	Día	N. únicos	Visitas	Páginas	Día	N. únicos	Visitas	Páginas
1	85	105	371	11	112	136	335	21	65	80	217
2	81	101	252	12	79	103	270	22	57	66	180
3	77	93	309	13	66	77	293	23	86	108	313
4	60	71	173	14	41	61	175	24	92	108	372
5	72	91	220	15	61	68	206	25	81	97	327
6	75	90	275	16	113	141	339	26	64	82	277
7	66	82	179	17	134	155	371	27	82	102	302
8	74	88	251	18	78	96	248	28	172	195	380
9	97	123	355	19	89	111	421	29	107	120	280
10	127	160	447	20	63	80	221	30	106	124	265

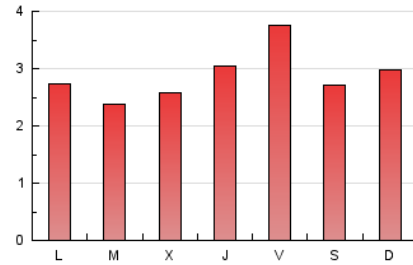
#### 4. Gráficas (Nacional)

##### 4.1 Por día de la semana (promedio)

N. únicos / Visitas (x 100)

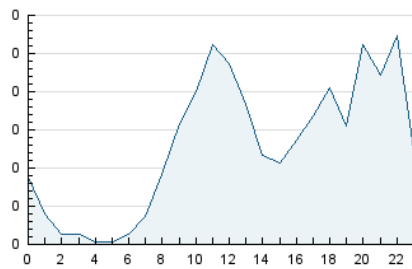


Páginas (x 100)

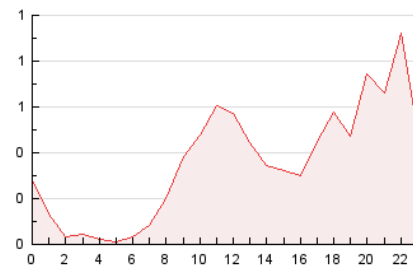


##### 4.2 Por franja horaria (promedio)

Visitas (x 1000)

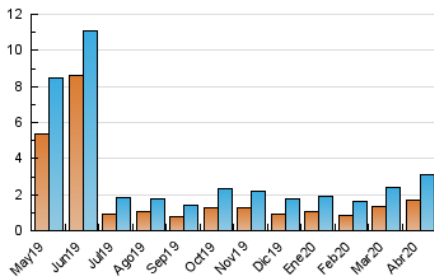


Páginas (x 1000)

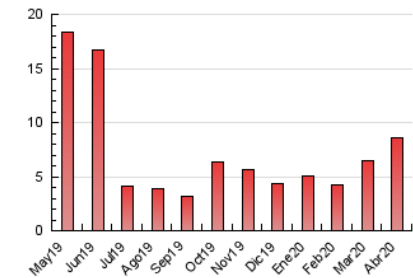


##### 4.3 Por meses

N. únicos / Visitas (x 1000)



Páginas (x 1000)



## 5. Observaciones

Este Medio Electrónico de Comunicación ha sido medido por la herramienta Google Analytics de Google

## 6. Definiciones básicas (Para más información ver Normas Técnicas para el Control de los Medios Electrónicos de Comunicación)

### Página Vista:

Conjunto de ficheros enviado a un usuario como resultado de una petición del mismo recibida por el servidor. Cuando la página está formada por varios marcos (frames), el conjunto de los mismos tendrá, a efectos de cómputo, la consideración de una página unitaria.

### Visita:

Una secuencia ininterrumpida de páginas servidas a un usuario válido. Si dicho usuario no realiza peticiones de páginas en un periodo de tiempo (30 min) la siguiente petición constituirá el inicio de una nueva visita.

### Navegador Único:

Total de combinaciones únicas de una dirección IP y un identificador adicional. Los medios pueden utilizar cookies o el Identificador de Alta de registro.

### Duración Página Vista:

Tiempo acumulado en segundos de todas las páginas vistas (en visitas de dos o más páginas vistas), dividido por el número total de páginas vistas.

### Duración Visita:

Tiempo en segundos de todas las visitas de dos o más páginas vistas, dividido por el número total de visitas de dos o más páginas vistas.

### Tráfico nacional:

Audiencia/difusión correspondiente a España medida en base a los datos de las direcciones IP registradas por el sistema de medición.

## 7. Opinión

De OJDinteractiva, la división de INFORMACIÓN Y CONTROL DE PUBLICACIONES S.A.:

Hemos examinado la información facilitada por el editor del medio electrónico para el periodo que comprende la presente certificación.

Nuestro examen se ha realizado de acuerdo con las normas y procedimientos establecidos en las Normas Técnicas para el Control de los Medios Electrónicos de Comunicación.

En nuestra opinión, la presente acta presenta razonablemente la difusión/audiencia registrada por este medio electrónico.

### ADVERTENCIA:

El trabajo de OJDinteractiva, la división de INFORMACIÓN Y CONTROL DE PUBLICACIONES S.A (INTROL) se limita a la realización de pruebas para la revisión de los datos de recuento suministrados por el editor con la finalidad de expresar una opinión sobre la razonabilidad de dichos datos de acuerdo con las Normas Técnicas para el control de los MEC.

Por tanto, INTROL no acepta responsabilidad alguna por las inexactitudes o errores que puedan existir en los datos de recuento. Tampoco acepta ninguna responsabilidad por la falsedad en los datos de recuento recibidos del editor, ni por otros datos de medición que no están incluidos en el análisis.

Mayo - 2020

OJDinteractiva