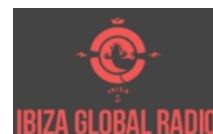




## INFORMACION Y CONTROL DE PUBLICACIONES, S.A.

Velázquez, 46, 1º Drcha - Tel. 91 435 00 32 Fax 91 435 96 05 - 28001 - MADRID  
 Entença, 218 Entr. 7 - Tel 93 439 24 18 Fax 93 419 25 34 - 08029 - BARCELONA

**Título:** IBIZAGLOBALRADIO.COM  
**URL Primaria:** http://ibizaglobalradio.com  
**Editor:** Grupo Prensa Pitiusa, S.L.  
**Domicilio:** Camino Viejo San Mateo, 3  
**Ciudad:** 07800 IBIZA  
**Teléfono:** 971190543  
**Fax:**  
**E-mail:**  
**Clasificación:** Entretenimiento  
**Sub-Clasificación:** Broadcast



### 1. Cifras totales y promedios (Nacional e Internacional)

MES - AÑO	NAVEGADORES UNICOS	VISITAS	PAGINAS
Diciembre - 2019	34.875	115.306	177.240
<b>PROMEDIO DIARIO</b>	<b>2.626</b>	<b>3.720</b>	<b>5.717</b>
<b>PROMEDIO LUNES-VIERNES</b>	2.739	3.891	5.910
<b>PROMEDIO SABADO-DOMINGO</b>	2.351	3.300	5.248
<b>PAGINAS / VISITAS</b>	1,54		
<b>DURACION MEDIA VISITAS</b>	0:01:52		
<b>DURACION MEDIA PAGINAS</b>	0:03:26		

### 2. Secciones (Nacional e Internacional)

	PAGINAS	%
<b>HOME</b>	55.019	31.04 %
<b>RESTO</b>	122.221	68.96 %

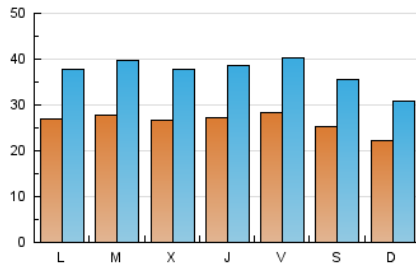
### 3. Por día del mes (Nacional e Internacional)

Día	N. únicos	Visitas	Páginas	Día	N. únicos	Visitas	Páginas	Día	N. únicos	Visitas	Páginas
1	2.290	3.222	5.045	11	2.899	4.181	6.468	21	2.508	3.513	5.345
2	2.830	4.039	6.051	12	2.798	4.026	6.084	22	2.125	2.985	5.403
3	2.847	4.125	6.163	13	2.972	4.277	6.990	23	2.533	3.541	5.743
4	3.001	4.263	6.350	14	2.656	3.749	6.536	24	2.434	3.441	5.228
5	2.990	4.276	6.352	15	2.211	3.057	4.765	25	1.875	2.651	4.036
6	2.964	4.180	6.273	16	2.723	3.811	5.877	26	2.139	2.990	4.403
7	2.569	3.649	5.541	17	2.683	3.856	5.942	27	2.419	3.369	4.946
8	2.272	3.182	4.809	18	2.854	4.022	6.112	28	2.381	3.353	5.194
9	2.796	3.998	5.982	19	2.958	4.198	6.122	29	2.146	2.989	4.593
10	2.941	4.276	6.434	20	3.032	4.305	6.569	30	2.578	3.564	5.347
								31	2.997	4.218	6.537

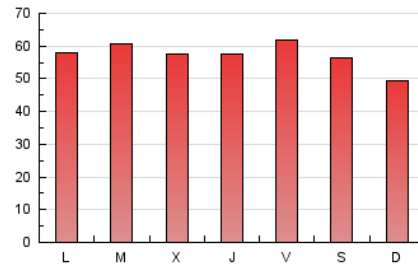
4. Gráficas (Nacional e Internacional)

4.1 Por día de la semana (promedio)

N. únicos / Visitas (x 100)

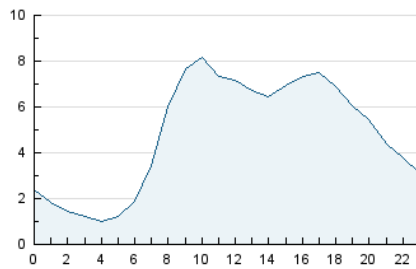


Páginas (x 100)

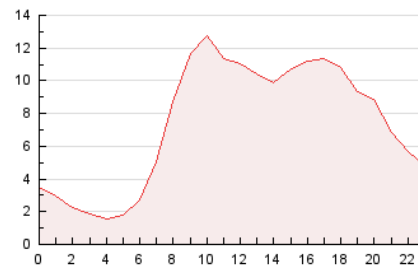


4.2 Por franja horaria (promedio)

Visitas (x 1000)

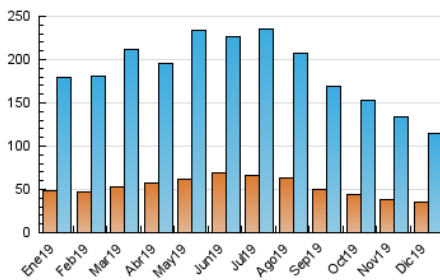


Páginas (x 1000)

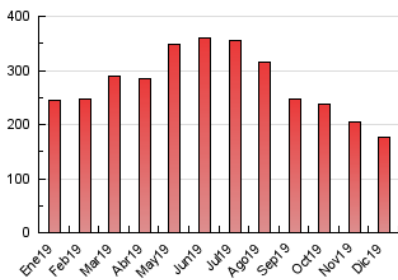


4.3 Por meses

N. únicos / Visitas (x 1000)



Páginas (x 1000)



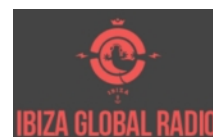


## INFORMACION Y CONTROL DE PUBLICACIONES, S.A.

Velázquez, 46, 1º Drcha - Tel. 91 435 00 32 Fax 91 435 96 05 - 28001 - MADRID  
 Entença, 218 Entr. 7 - Tel 93 439 24 18 Fax 93 419 25 34 - 08029 - BARCELONA

### Anexo - Tráfico Nacional

**Título:** IBIZAGLOBALRADIO.COM  
**URL Primaria:** http://ibizaglobalradio.com  
**Editor:** Grupo Prensa Pitiusa, S.L.  
**Domicilio:** Camino Viejo San Mateo, 3  
**Ciudad:** 07800 IBIZA  
**Teléfono:** 971190543  
**Fax:**  
**E-mail:**  
**Clasificación:** Entretenimiento  
**Sub-Clasificación:** Broadcast



#### 1. Cifras totales y promedios (Nacional)

MES - AÑO	NAVEGADORES UNICOS	VISITAS	PAGINAS
Diciembre - 2019	6.756	21.375	32.946
<b>PROMEDIO DIARIO</b>	<b>494</b>	<b>690</b>	<b>1.063</b>
<b>PROMEDIO LUNES-VIERNES</b>	<b>520</b>	<b>732</b>	<b>1.113</b>
<b>PROMEDIO SABADO-DOMINGO</b>	<b>429</b>	<b>585</b>	<b>940</b>
<b>PAGINAS / VISITAS</b>	<b>1,54</b>		
<b>DURACION MEDIA VISITAS</b>	<b>0:01:51</b>		
<b>DURACION MEDIA PAGINAS</b>	<b>0:03:22</b>		

#### 2. Secciones (Nacional)

	PAGINAS	%
<b>HOME</b>	10.070	30.57 %
<b>RESTO</b>	22.876	69.43 %

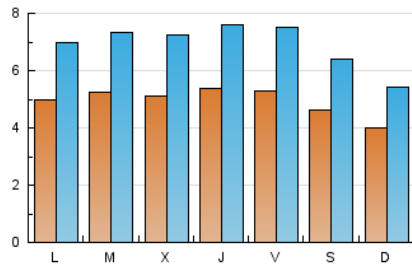
#### 3. Por día del mes (Nacional)

Día	N. únicos	Visitas	Páginas	Día	N. únicos	Visitas	Páginas	Día	N. únicos	Visitas	Páginas
1	428	581	919	11	576	836	1.318	21	459	625	986
2	523	743	1.148	12	529	746	1.118	22	359	502	966
3	551	788	1.150	13	561	817	1.361	23	459	646	1.050
4	614	864	1.291	14	472	679	1.169	24	466	634	936
5	619	882	1.281	15	433	583	910	25	326	452	715
6	458	649	985	16	504	723	1.148	26	460	633	958
7	451	611	966	17	523	735	1.144	27	506	708	1.037
8	379	520	782	18	534	746	1.152	28	464	646	1.017
9	513	688	1.021	19	547	779	1.112	29	413	519	746
10	547	785	1.152	20	592	836	1.258	30	497	690	1.064
								31	539	729	1.086

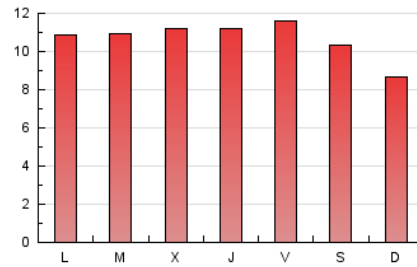
#### 4. Gráficas (Nacional)

##### 4.1 Por día de la semana (promedio)

N. únicos / Visitas (x 100)

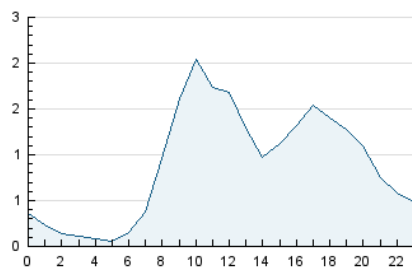


Páginas (x 100)

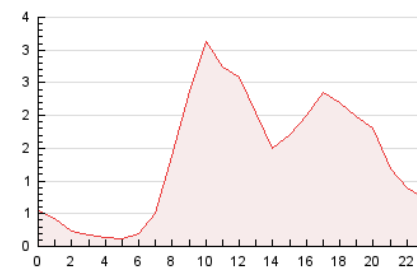


##### 4.2 Por franja horaria (promedio)

Visitas (x 1000)

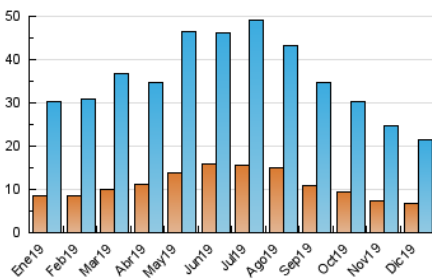


Páginas (x 1000)

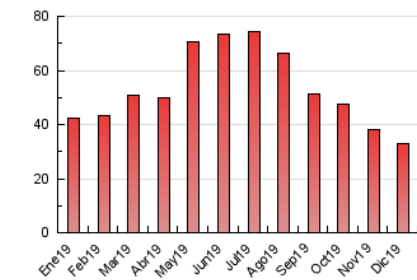


##### 4.3 Por meses

N. únicos / Visitas (x 1000)



Páginas (x 1000)



## 5. Observaciones

Este Medio Electrónico de Comunicación ha sido medido por la herramienta Google Analytics de Google

## 6. Definiciones básicas (Para más información ver Normas Técnicas para el Control de los Medios Electrónicos de Comunicación)

### Página Vista:

Conjunto de ficheros enviado a un usuario como resultado de una petición del mismo recibida por el servidor. Cuando la página está formada por varios marcos (frames), el conjunto de los mismos tendrá, a efectos de cómputo, la consideración de una página unitaria.

### Visita:

Una secuencia ininterrumpida de páginas servidas a un usuario válido. Si dicho usuario no realiza peticiones de páginas en un periodo de tiempo (30 min) la siguiente petición constituirá el inicio de una nueva visita.

### Navegador Único:

Total de combinaciones únicas de una dirección IP y un identificador adicional. Los medios pueden utilizar cookies o el Identificador de Alta de registro.

### Duración Página Vista:

Tiempo acumulado en segundos de todas las páginas vistas (en visitas de dos o más páginas vistas), dividido por el número total de páginas vistas.

### Duración Visita:

Tiempo en segundos de todas las visitas de dos o más páginas vistas, dividido por el número total de visitas de dos o más páginas vistas.

### Tráfico nacional:

Audiencia/difusión correspondiente a España medida en base a los datos de las direcciones IP registradas por el sistema de medición.

## 7. Opinión

De OJDinteractiva, la división de INFORMACIÓN Y CONTROL DE PUBLICACIONES S.A.:

Hemos examinado la información facilitada por el editor del medio electrónico para el periodo que comprende la presente certificación.

Nuestro examen se ha realizado de acuerdo con las normas y procedimientos establecidos en las Normas Técnicas para el Control de los Medios Electrónicos de Comunicación.

En nuestra opinión, la presente acta presenta razonablemente la difusión/audiencia registrada por este medio electrónico.

### ADVERTENCIA:

El trabajo de OJDinteractiva, la división de INFORMACIÓN Y CONTROL DE PUBLICACIONES S.A (INTROL) se limita a la realización de pruebas para la revisión de los datos de recuento suministrados por el editor con la finalidad de expresar una opinión sobre la razonabilidad de dichos datos de acuerdo con las Normas Técnicas para el control de los MEC.

Por tanto, INTROL no acepta responsabilidad alguna por las inexactitudes o errores que puedan existir en los datos de recuento. Tampoco acepta ninguna responsabilidad por la falsedad en los datos de recuento recibidos del editor, ni por otros datos de medición que no están incluidos en el análisis.

- 2019

OJDinteractiva