



## INFORMACION Y CONTROL DE PUBLICACIONES, S.A.

Velázquez, 46, 1º Drcha - Tel. 91 435 00 32 Fax 91 435 96 05 - 28001 - MADRID  
 Entença, 218 Entr. 7 - Tel 93 439 24 18 Fax 93 419 25 34 - 08029 - BARCELONA

**Título:** IBIZAGLOBALRADIO.COM  
**URL Primaria:** http://ibizaglobalradio.com  
**Editor:** Grupo Prensa Pitiusa, S.L.  
**Domicilio:** Camino Viejo San Mateo, 3  
**Ciudad:** 07800 IBIZA  
**Teléfono:** 971190543  
**Fax:**  
**E-mail:**  
**Clasificación:** Entretenimiento  
**Sub-Clasificación:** Broadcast



### 1. Cifras totales y promedios (Nacional e Internacional)

MES - AÑO	NAVEGADORES UNICOS	VISITAS	PAGINAS
Agosto - 2019	63.524	206.926	315.144
<b>PROMEDIO DIARIO</b>	<b>4.673</b>	<b>6.675</b>	<b>10.166</b>
<b>PROMEDIO LUNES-VIERNES</b>	4.792	6.846	10.350
<b>PROMEDIO SABADO-DOMINGO</b>	4.383	6.258	9.717
<b>PAGINAS / VISITAS</b>	1,52		
<b>DURACION MEDIA VISITAS</b>	0:02:04		
<b>DURACION MEDIA PAGINAS</b>	0:03:55		

### 2. Secciones (Nacional e Internacional)

	PAGINAS	%
<b>HOME</b>	91.882	29.16 %
<b>RESTO</b>	223.262	70.84 %

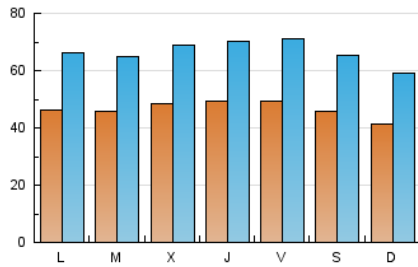
### 3. Por día del mes (Nacional e Internacional)

Día	N. únicos	Visitas	Páginas	Día	N. únicos	Visitas	Páginas	Día	N. únicos	Visitas	Páginas
1	5.472	7.888	11.846	11	3.998	5.616	9.006	21	4.542	6.542	9.929
2	5.549	8.039	12.403	12	4.479	6.313	9.453	22	4.799	6.890	10.368
3	5.235	7.482	11.776	13	4.632	6.604	10.070	23	4.828	7.038	10.736
4	4.501	6.406	9.952	14	4.723	6.681	10.715	24	4.498	6.453	9.840
5	5.195	7.639	11.790	15	4.654	6.622	10.124	25	4.015	5.711	8.617
6	5.205	7.503	11.472	16	4.696	6.743	10.250	26	4.409	6.182	9.030
7	5.487	7.789	11.961	17	4.296	6.222	9.638	27	4.524	6.514	9.441
8	5.163	7.338	11.735	18	4.060	5.851	9.128	28	4.554	6.499	9.258
9	4.991	7.053	11.143	19	4.460	6.276	9.302	29	4.520	6.440	9.174
10	4.596	6.498	10.424	20	3.907	5.422	7.846	30	4.634	6.590	9.647
								31	4.252	6.082	9.070

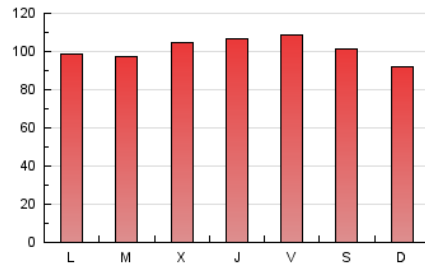
#### 4. Gráficas (Nacional e Internacional)

##### 4.1 Por día de la semana (promedio)

N. únicos / Visitas (x 100)

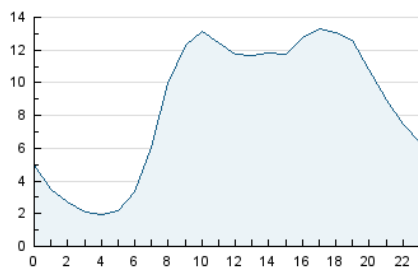


Páginas (x 100)

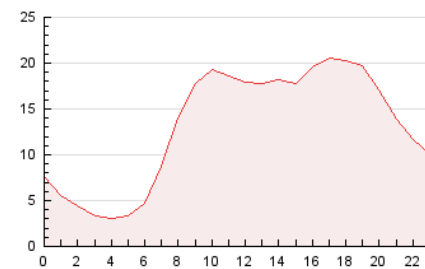


##### 4.2 Por franja horaria (promedio)

Visitas (x 1000)

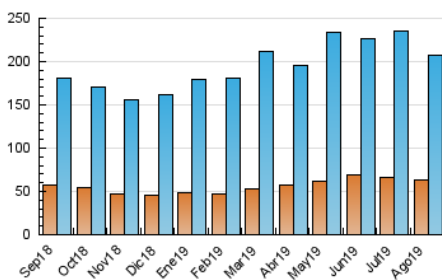


Páginas (x 1000)

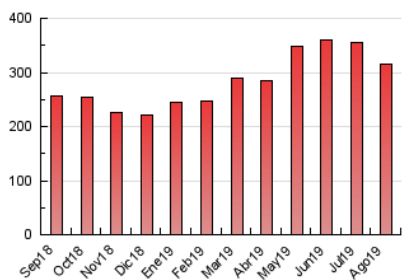


##### 4.3 Por meses

N. únicos / Visitas (x 1000)



Páginas (x 1000)





## INFORMACION Y CONTROL DE PUBLICACIONES, S.A.

Velázquez, 46, 1º Drcha - Tel. 91 435 00 32 Fax 91 435 96 05 - 28001 - MADRID  
 Entença, 218 Entr. 7 - Tel 93 439 24 18 Fax 93 419 25 34 - 08029 - BARCELONA

### Anexo - Tráfico Nacional

**Título:** IBIZAGLOBALRADIO.COM  
**URL Primaria:** http://ibizaglobalradio.com  
**Editor:** Grupo Prensa Pitiusa, S.L.  
**Domicilio:** Camino Viejo San Mateo, 3  
**Ciudad:** 07800 IBIZA  
**Teléfono:** 971190543  
**Fax:**  
**E-mail:**  
**Clasificación:** Entretenimiento  
**Sub-Clasificación:** Broadcast



#### 1. Cifras totales y promedios (Nacional)

MES - AÑO	NAVEGADORES UNICOS	VISITAS	PAGINAS
Agosto - 2019	14.946	43.306	66.545
<b>PROMEDIO DIARIO</b>	<b>1.005</b>	<b>1.397</b>	<b>2.147</b>
<b>PROMEDIO LUNES-VIERNES</b>	<b>1.034</b>	<b>1.440</b>	<b>2.209</b>
<b>PROMEDIO SABADO-DOMINGO</b>	<b>933</b>	<b>1.292</b>	<b>1.995</b>
<b>PAGINAS / VISITAS</b>	<b>1,54</b>		
<b>DURACION MEDIA VISITAS</b>	<b>0:01:57</b>		
<b>DURACION MEDIA PAGINAS</b>	<b>0:03:35</b>		

#### 2. Secciones (Nacional)

	PAGINAS	%
<b>HOME</b>	18.789	28.24 %
<b>RESTO</b>	47.756	71.76 %

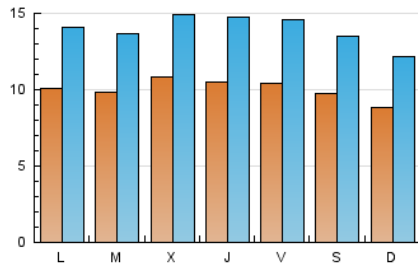
#### 3. Por día del mes (Nacional)

Día	N. únicos	Visitas	Páginas	Día	N. únicos	Visitas	Páginas	Día	N. únicos	Visitas	Páginas
1	1.179	1.633	2.506	11	874	1.200	1.960	21	994	1.383	2.100
2	1.179	1.681	2.590	12	1.007	1.365	2.091	22	994	1.366	2.026
3	1.110	1.532	2.430	13	1.025	1.440	2.165	23	999	1.394	2.141
4	957	1.324	2.012	14	1.034	1.419	2.330	24	909	1.259	1.905
5	1.124	1.638	2.602	15	934	1.280	1.995	25	804	1.132	1.689
6	1.127	1.584	2.523	16	971	1.363	2.123	26	985	1.344	1.945
7	1.322	1.801	2.922	17	931	1.312	1.980	27	901	1.246	1.805
8	1.242	1.778	2.944	18	883	1.224	1.877	28	970	1.349	1.937
9	1.133	1.571	2.559	19	926	1.271	1.866	29	921	1.308	1.850
10	1.062	1.469	2.384	20	874	1.180	1.728	30	909	1.280	1.840
								31	865	1.180	1.720

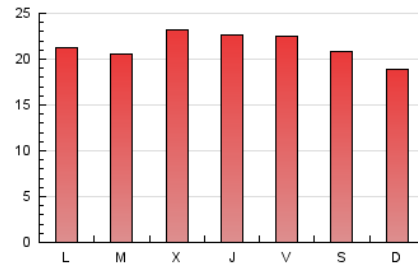
#### 4. Gráficas (Nacional)

##### 4.1 Por día de la semana (promedio)

N. únicos / Visitas (x 100)

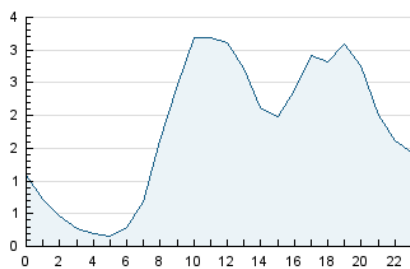


Páginas (x 100)

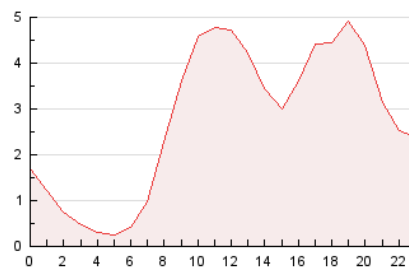


##### 4.2 Por franja horaria (promedio)

Visitas (x 1000)

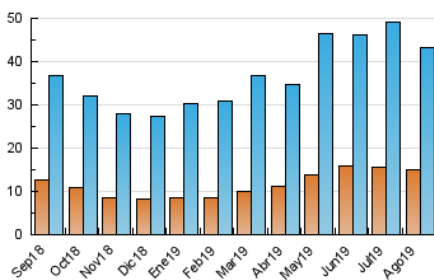


Páginas (x 1000)

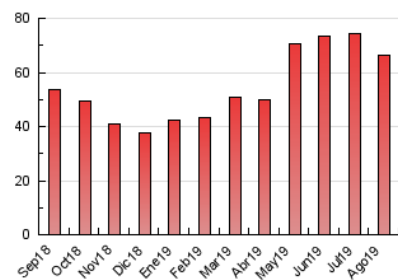


##### 4.3 Por meses

N. únicos / Visitas (x 1000)



Páginas (x 1000)



## 5. Observaciones

Este Medio Electrónico de Comunicación ha sido medido por la herramienta Google Analytics de Google

## 6. Definiciones básicas (Para más información ver Normas Técnicas para el Control de los Medios Electrónicos de Comunicación)

### Página Vista:

Conjunto de ficheros enviado a un usuario como resultado de una petición del mismo recibida por el servidor. Cuando la página está formada por varios marcos (frames), el conjunto de los mismos tendrá, a efectos de cómputo, la consideración de una página unitaria.

### Visita:

Una secuencia ininterrumpida de páginas servidas a un usuario válido. Si dicho usuario no realiza peticiones de páginas en un periodo de tiempo (30 min) la siguiente petición constituirá el inicio de una nueva visita.

### Navegador Único:

Total de combinaciones únicas de una dirección IP y un identificador adicional. Los medios pueden utilizar cookies o el Identificador de Alta de registro.

### Duración Página Vista:

Tiempo acumulado en segundos de todas las páginas vistas (en visitas de dos o más páginas vistas), dividido por el número total de páginas vistas.

### Duración Visita:

Tiempo en segundos de todas las visitas de dos o más páginas vistas, dividido por el número total de visitas de dos o más páginas vistas.

### Tráfico nacional:

Audiencia/difusión correspondiente a España medida en base a los datos de las direcciones IP registradas por el sistema de medición.

## 7. Opinión

De OJDinteractiva, la división de INFORMACIÓN Y CONTROL DE PUBLICACIONES S.A.:

Hemos examinado la información facilitada por el editor del medio electrónico para el periodo que comprende la presente certificación.

Nuestro examen se ha realizado de acuerdo con las normas y procedimientos establecidos en las Normas Técnicas para el Control de los Medios Electrónicos de Comunicación.

En nuestra opinión, la presente acta presenta razonablemente la difusión/audiencia registrada por este medio electrónico.

### ADVERTENCIA:

El trabajo de OJDinteractiva, la división de INFORMACIÓN Y CONTROL DE PUBLICACIONES S.A (INTROL) se limita a la realización de pruebas para la revisión de los datos de recuento suministrados por el editor con la finalidad de expresar una opinión sobre la razonabilidad de dichos datos de acuerdo con las Normas Técnicas para el control de los MEC.

Por tanto, INTROL no acepta responsabilidad alguna por las inexactitudes o errores que puedan existir en los datos de recuento. Tampoco acepta ninguna responsabilidad por la falsedad en los datos de recuento recibidos del editor, ni por otros datos de medición que no están incluidos en el análisis.

Septiembre - 2019

OJDinteractiva