



## INFORMACION Y CONTROL DE PUBLICACIONES, S.A.

Velázquez, 46, 1º Drcha - Tel. 91 435 00 32 Fax 91 435 96 05 - 28001 - MADRID  
 Entença, 218 Entr. 7 - Tel 93 439 24 18 Fax 93 419 25 34 - 08029 - BARCELONA

**Título:** IBIZAGLOBALRADIO.COM  
**URL Primaria:** http://ibizaglobalradio.com  
**Editor:** Grupo Prensa Pitiusa, S.L.  
**Domicilio:** Camino Viejo San Mateo, 3  
**Ciudad:** 07800 IBIZA  
**Teléfono:** 971190543  
**Fax:**  
**E-mail:**  
**Clasificación:** Entretenimiento  
**Sub-Clasificación:** Broadcast



### 1. Cifras totales y promedios (Nacional e Internacional)

MES - AÑO	NAVEGADORES UNICOS	VISITAS	PAGINAS
Mayo - 2021	47.758	173.840	263.352
<b>PROMEDIO DIARIO</b>	<b>3.751</b>	<b>5.608</b>	<b>8.495</b>
<b>PROMEDIO LUNES-VIERNES</b>	3.863	5.806	8.560
<b>PROMEDIO SABADO-DOMINGO</b>	3.515	5.191	8.359
<b>PAGINAS / VISITAS</b>	1,51		
<b>DURACION MEDIA VISITAS</b>	0:02:07		
<b>DURACION MEDIA PAGINAS</b>	0:04:01		

### 2. Secciones (Nacional e Internacional)

	PAGINAS	%
<b>HOME</b>	100.269	38.07 %
<b>RESTO</b>	163.083	61.93 %

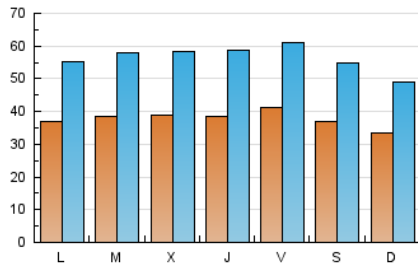
### 3. Por día del mes (Nacional e Internacional)

Día	N. únicos	Visitas	Páginas	Día	N. únicos	Visitas	Páginas	Día	N. únicos	Visitas	Páginas
1	3.477	5.178	8.206	11	3.911	5.895	8.539	21	4.155	6.339	9.414
2	3.148	4.549	6.815	12	3.960	5.885	8.566	22	3.658	5.479	8.578
3	3.422	5.067	7.389	13	3.804	5.745	8.199	23	3.117	4.556	6.967
4	3.720	5.716	8.692	14	4.029	5.860	8.608	24	3.541	5.285	7.747
5	3.758	5.707	8.050	15	3.514	5.134	7.787	25	3.836	5.810	9.116
6	3.762	5.704	8.188	16	3.131	4.690	7.180	26	3.925	5.873	9.884
7	4.021	6.008	8.699	17	3.738	5.665	8.078	27	3.906	5.922	8.573
8	3.971	5.957	10.358	18	3.882	5.791	8.558	28	4.214	6.209	9.106
9	3.686	5.444	10.345	19	3.873	5.889	8.606	29	3.887	5.663	8.960
10	3.710	5.605	8.089	20	3.972	6.041	8.772	30	3.559	5.264	8.394
								31	3.982	5.910	8.889

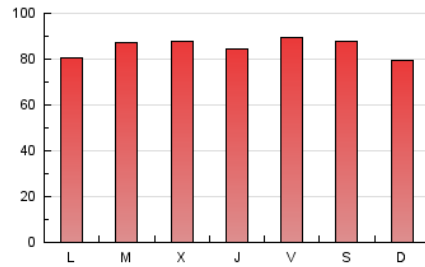
4. Gráficas (Nacional e Internacional)

4.1 Por día de la semana (promedio)

N. únicos / Visitas (x 100)

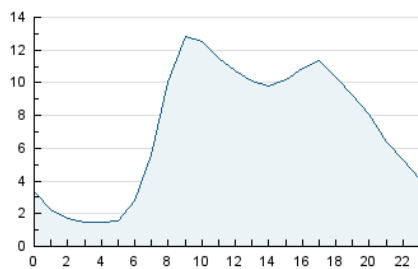


Páginas (x 100)

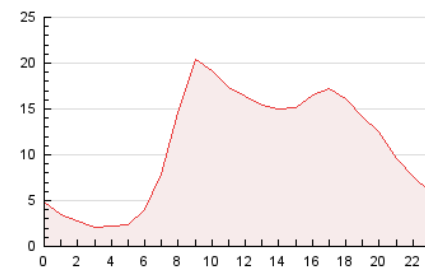


4.2 Por franja horaria (promedio)

Visitas (x 1000)

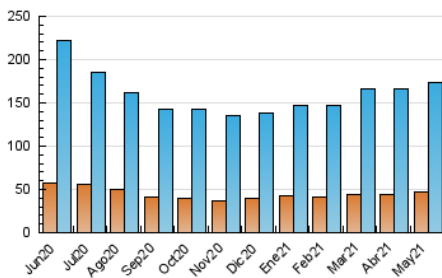


Páginas (x 1000)

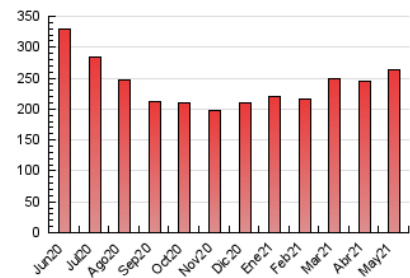


4.3 Por meses

N. únicos / Visitas (x 1000)



Páginas (x 1000)



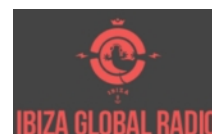


## INFORMACION Y CONTROL DE PUBLICACIONES, S.A.

Velázquez, 46, 1º Drcha - Tel. 91 435 00 32 Fax 91 435 96 05 - 28001 - MADRID  
Entença, 218 Entr. 7 - Tel 93 439 24 18 Fax 93 419 25 34 - 08029 - BARCELONA

### Anexo - Tráfico Nacional

**Título:** IBIZAGLOBALRADIO.COM  
**URL Primaria:** http://ibizaglobalradio.com  
**Editor:** Grupo Prensa Pitiusa, S.L.  
**Domicilio:** Camino Viejo San Mateo, 3  
**Ciudad:** 07800 IBIZA  
**Teléfono:** 971190543  
**Fax:**  
**E-mail:**  
**Clasificación:** Entretenimiento  
**Sub-Clasificación:** Broadcast



#### 1. Cifras totales y promedios (Nacional)

MES - AÑO	NAVEGADORES UNICOS	VISITAS	PAGINAS
Mayo - 2021	9.872	36.269	55.110
<b>PROMEDIO DIARIO</b>	<b>782</b>	<b>1.170</b>	<b>1.778</b>
<b>PROMEDIO LUNES-VIERNES</b>	<b>818</b>	<b>1.234</b>	<b>1.832</b>
<b>PROMEDIO SABADO-DOMINGO</b>	<b>705</b>	<b>1.036</b>	<b>1.663</b>
<b>PAGINAS / VISITAS</b>	<b>1,52</b>		
<b>DURACION MEDIA VISITAS</b>	<b>0:02:05</b>		
<b>DURACION MEDIA PAGINAS</b>	<b>0:03:56</b>		

#### 2. Secciones (Nacional)

	PAGINAS	%
<b>HOME</b>	20.543	37.28 %
<b>RESTO</b>	34.567	62.72 %

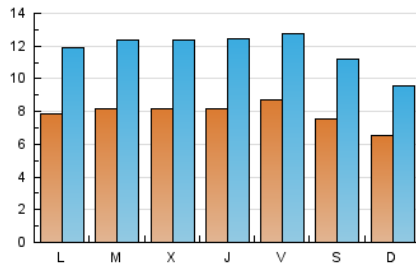
#### 3. Por día del mes (Nacional)

Día	N. únicos	Visitas	Páginas	Día	N. únicos	Visitas	Páginas	Día	N. únicos	Visitas	Páginas
1	697	1.032	1.670	11	827	1.271	1.864	21	896	1.335	2.046
2	604	875	1.281	12	834	1.239	1.777	22	716	1.135	1.785
3	740	1.108	1.689	13	833	1.285	1.826	23	625	860	1.274
4	774	1.164	1.826	14	842	1.216	1.775	24	751	1.130	1.689
5	778	1.213	1.680	15	757	1.096	1.723	25	832	1.276	2.029
6	787	1.205	1.745	16	652	1.002	1.561	26	842	1.272	2.188
7	847	1.265	1.811	17	830	1.264	1.796	27	792	1.190	1.721
8	823	1.226	2.109	18	833	1.241	1.814	28	895	1.271	1.885
9	691	1.037	1.925	19	814	1.236	1.776	29	779	1.100	1.737
10	761	1.181	1.724	20	844	1.294	1.909	30	701	998	1.563
								31	832	1.252	1.912

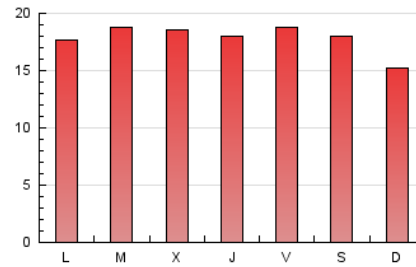
#### 4. Gráficas (Nacional)

##### 4.1 Por día de la semana (promedio)

N. únicos / Visitas (x 100)

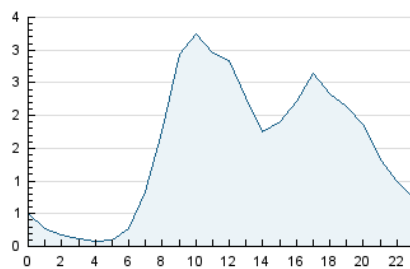


Páginas (x 100)

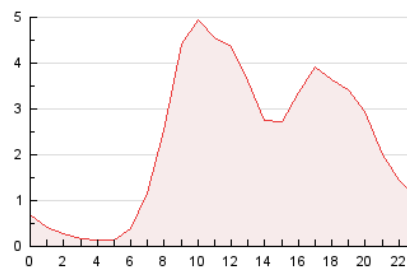


##### 4.2 Por franja horaria (promedio)

Visitas (x 1000)

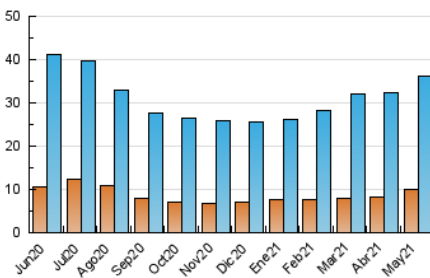


Páginas (x 1000)

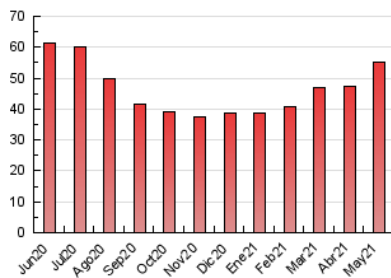


##### 4.3 Por meses

N. únicos / Visitas (x 1000)



Páginas (x 1000)



## 5. Observaciones

Este Medio Electrónico de Comunicación ha sido medido por la herramienta Google Analytics de Google

## 6. Definiciones básicas (Para más información ver Normas Técnicas para el Control de los Medios Electrónicos de Comunicación)

### Página Vista:

Conjunto de ficheros enviado a un usuario como resultado de una petición del mismo recibida por el servidor. Cuando la página está formada por varios marcos (frames), el conjunto de los mismos tendrá, a efectos de cómputo, la consideración de una página unitaria.

### Visita:

Una secuencia ininterrumpida de páginas servidas a un usuario válido. Si dicho usuario no realiza peticiones de páginas en un periodo de tiempo (30 min) la siguiente petición constituirá el inicio de una nueva visita.

### Navegador Único:

Total de combinaciones únicas de una dirección IP y un identificador adicional. Los medios pueden utilizar cookies o el Identificador de Alta de registro.

### Duración Página Vista:

Tiempo acumulado en segundos de todas las páginas vistas (en visitas de dos o más páginas vistas), dividido por el número total de páginas vistas.

### Duración Visita:

Tiempo en segundos de todas las visitas de dos o más páginas vistas, dividido por el número total de visitas de dos o más páginas vistas.

### Tráfico nacional:

Audiencia/difusión correspondiente a España medida en base a los datos de las direcciones IP registradas por el sistema de medición.

## 7. Opinión

De OJDinteractiva, la división de INFORMACIÓN Y CONTROL DE PUBLICACIONES S.A.:

Hemos examinado la información facilitada por el editor del medio electrónico para el periodo que comprende la presente certificación.

Nuestro examen se ha realizado de acuerdo con las normas y procedimientos establecidos en las Normas Técnicas para el Control de los Medios Electrónicos de Comunicación.

En nuestra opinión, la presente acta presenta razonablemente la difusión/audiencia registrada por este medio electrónico.

### ADVERTENCIA:

El trabajo de OJDinteractiva, la división de INFORMACIÓN Y CONTROL DE PUBLICACIONES S.A (INTROL) se limita a la realización de pruebas para la revisión de los datos de recuento suministrados por el editor con la finalidad de expresar una opinión sobre la razonabilidad de dichos datos de acuerdo con las Normas Técnicas para el control de los MEC.

Por tanto, INTROL no acepta responsabilidad alguna por las inexactitudes o errores que puedan existir en los datos de recuento. Tampoco acepta ninguna responsabilidad por la falsedad en los datos de recuento recibidos del editor, ni por otros datos de medición que no están incluidos en el análisis.

Junio - 2021

OJDinteractiva