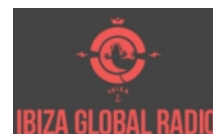




## INFORMACION Y CONTROL DE PUBLICACIONES, S.A.

Velázquez, 46, 1º Drcha - Tel. 91 435 00 32 Fax 91 435 96 05 - 28001 - MADRID  
 Entença, 218 Entr. 7 - Tel 93 439 24 18 Fax 93 419 25 34 - 08029 - BARCELONA

**Título:** IBIZAGLOBALRADIO.COM  
**URL Primaria:** http://ibizaglobalradio.com  
**Editor:** Grupo Prensa Pitiusa, S.L.  
**Domicilio:** Camino Viejo San Mateo, 3  
**Ciudad:** 07800 IBIZA  
**Teléfono:** 971190543  
**Fax:**  
**E-mail:**  
**Clasificación:** Entretenimiento  
**Sub-Clasificación:** Broadcast



### 1. Cifras totales y promedios (Nacional e Internacional)

MES - AÑO	NAVEGADORES UNICOS	VISITAS	PAGINAS
Mayo - 2019	61.691	233.963	349.350
<b>PROMEDIO DIARIO</b>	<b>5.207</b>	<b>7.547</b>	<b>11.269</b>
<b>PROMEDIO LUNES-VIERNES</b>	5.333	7.728	11.476
<b>PROMEDIO SABADO-DOMINGO</b>	4.842	7.028	10.676
<b>PAGINAS / VISITAS</b>	1,49		
<b>DURACION MEDIA VISITAS</b>	0:02:10		
<b>DURACION MEDIA PAGINAS</b>	0:04:20		

### 2. Secciones (Nacional e Internacional)

	PAGINAS	%
<b>HOME</b>	109.627	31.38 %
<b>RESTO</b>	239.723	68.62 %

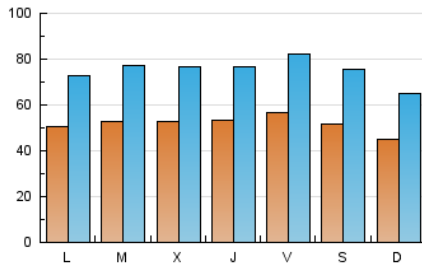
### 3. Por día del mes (Nacional e Internacional)

Día	N. únicos	Visitas	Páginas	Día	N. únicos	Visitas	Páginas	Día	N. únicos	Visitas	Páginas
1	4.559	6.545	9.881	11	5.105	7.380	11.182	21	5.396	7.935	11.499
2	4.589	6.616	9.511	12	4.394	6.245	9.496	22	5.791	8.427	12.453
3	4.960	7.168	10.598	13	5.037	7.215	10.317	23	5.974	8.723	12.770
4	4.713	6.870	10.716	14	5.443	7.766	11.159	24	6.263	9.187	13.494
5	4.142	5.882	8.883	15	5.410	7.816	11.415	25	5.554	8.190	12.294
6	4.732	6.790	9.691	16	5.435	7.858	11.360	26	4.818	7.026	10.754
7	4.819	6.988	10.038	17	5.626	8.194	11.873	27	5.357	7.702	11.064
8	4.908	7.027	10.113	18	5.347	7.786	11.690	28	5.529	8.134	14.035
9	5.028	7.228	10.424	19	4.661	6.844	10.390	29	5.786	8.489	13.871
10	5.472	7.909	11.635	20	5.123	7.476	10.746	30	5.550	8.031	12.783
								31	5.883	8.516	13.215

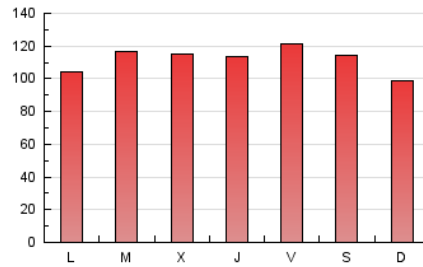
#### 4. Gráficas (Nacional e Internacional)

##### 4.1 Por día de la semana (promedio)

N. únicos / Visitas (x 100)

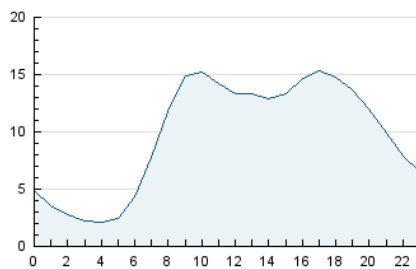


Páginas (x 100)

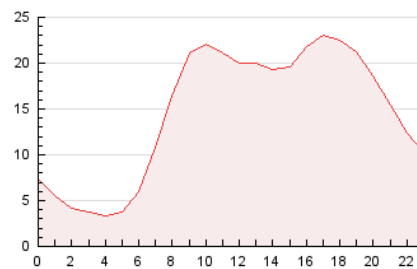


##### 4.2 Por franja horaria (promedio)

Visitas (x 1000)

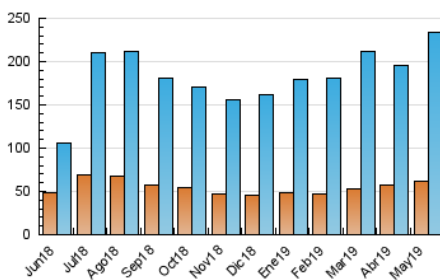


Páginas (x 1000)

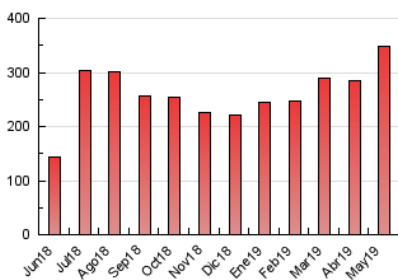


##### 4.3 Por meses

N. únicos / Visitas (x 1000)



Páginas (x 1000)



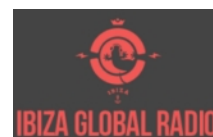


## INFORMACION Y CONTROL DE PUBLICACIONES, S.A.

Velázquez, 46, 1º Drcha - Tel. 91 435 00 32 Fax 91 435 96 05 - 28001 - MADRID  
Entença, 218 Entr. 7 - Tel 93 439 24 18 Fax 93 419 25 34 - 08029 - BARCELONA

### Anexo - Tráfico Nacional

**Título:** IBIZAGLOBALRADIO.COM  
**URL Primaria:** http://ibizaglobalradio.com  
**Editor:** Grupo Prensa Pitiusa, S.L.  
**Domicilio:** Camino Viejo San Mateo, 3  
**Ciudad:** 07800 IBIZA  
**Teléfono:** 971190543  
**Fax:**  
**E-mail:**  
**Clasificación:** Entretenimiento  
**Sub-Clasificación:** Broadcast



#### 1. Cifras totales y promedios (Nacional)

MES - AÑO	NAVEGADORES UNICOS	VISITAS	PAGINAS
Mayo - 2019	13.961	46.389	70.358
<b>PROMEDIO DIARIO</b>	<b>1.062</b>	<b>1.496</b>	<b>2.270</b>
<b>PROMEDIO LUNES-VIERNES</b>	<b>1.099</b>	<b>1.557</b>	<b>2.350</b>
<b>PROMEDIO SABADO-DOMINGO</b>	<b>955</b>	<b>1.321</b>	<b>2.038</b>
<b>PAGINAS / VISITAS</b>	<b>1,52</b>		
<b>DURACION MEDIA VISITAS</b>	<b>0:02:07</b>		
<b>DURACION MEDIA PAGINAS</b>	<b>0:04:03</b>		

#### 2. Secciones (Nacional)

	PAGINAS	%
<b>HOME</b>	22.252	31.63 %
<b>RESTO</b>	48.106	68.37 %

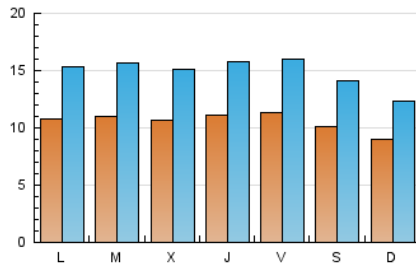
#### 3. Por día del mes (Nacional)

Día	N. únicos	Visitas	Páginas	Día	N. únicos	Visitas	Páginas	Día	N. únicos	Visitas	Páginas
1	850	1.226	1.875	11	989	1.371	2.037	21	1.147	1.604	2.321
2	903	1.263	2.011	12	881	1.224	1.930	22	1.185	1.643	2.482
3	963	1.405	2.039	13	1.043	1.474	2.223	23	1.271	1.815	2.764
4	898	1.255	1.901	14	1.139	1.603	2.345	24	1.272	1.772	2.644
5	767	1.024	1.605	15	1.060	1.558	2.278	25	1.104	1.545	2.500
6	979	1.378	1.932	16	1.138	1.597	2.262	26	1.019	1.399	2.193
7	992	1.432	2.076	17	1.114	1.548	2.220	27	1.164	1.667	2.457
8	982	1.370	1.987	18	1.060	1.488	2.243	28	1.119	1.627	3.022
9	1.081	1.507	2.146	19	924	1.264	1.896	29	1.236	1.764	2.919
10	1.119	1.592	2.325	20	1.129	1.593	2.308	30	1.186	1.706	2.802
								31	1.198	1.675	2.615

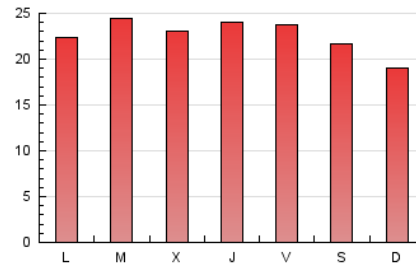
4. Gráficas (Nacional)

4.1 Por día de la semana (promedio)

N. únicos / Visitas (x 100)

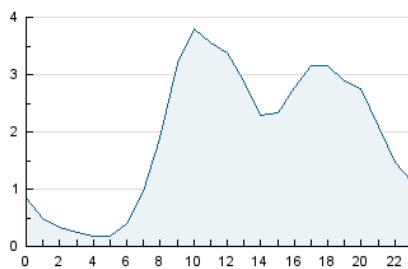


Páginas (x 100)

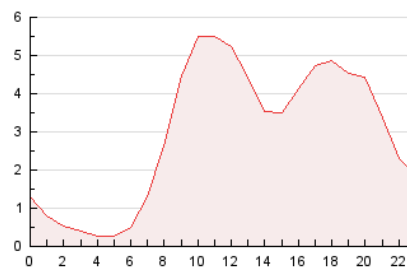


4.2 Por franja horaria (promedio)

Visitas (x 1000)

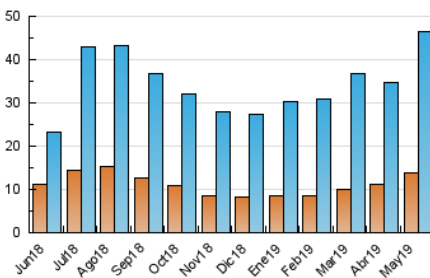


Páginas (x 1000)

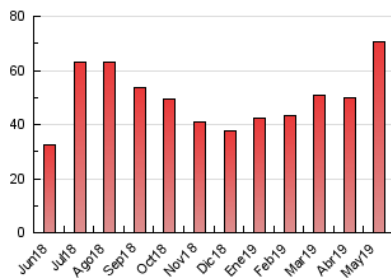


4.3 Por meses

N. únicos / Visitas (x 1000)



Páginas (x 1000)



## 5. Observaciones

Este Medio Electrónico de Comunicación ha sido medido por la herramienta Google Analytics de Google

## 6. Definiciones básicas (Para más información ver Normas Técnicas para el Control de los Medios Electrónicos de Comunicación)

### Página Vista:

Conjunto de ficheros enviado a un usuario como resultado de una petición del mismo recibida por el servidor. Cuando la página está formada por varios marcos (frames), el conjunto de los mismos tendrá, a efectos de cómputo, la consideración de una página unitaria.

### Visita:

Una secuencia ininterrumpida de páginas servidas a un usuario válido. Si dicho usuario no realiza peticiones de páginas en un periodo de tiempo (30 min) la siguiente petición constituirá el inicio de una nueva visita.

### Navegador Único:

Total de combinaciones únicas de una dirección IP y un identificador adicional. Los medios pueden utilizar cookies o el Identificador de Alta de registro.

### Duración Página Vista:

Tiempo acumulado en segundos de todas las páginas vistas (en visitas de dos o más páginas vistas), dividido por el número total de páginas vistas.

### Duración Visita:

Tiempo en segundos de todas las visitas de dos o más páginas vistas, dividido por el número total de visitas de dos o más páginas vistas.

### Tráfico nacional:

Audiencia/difusión correspondiente a España medida en base a los datos de las direcciones IP registradas por el sistema de medición.

## 7. Opinión

De OJDinteractiva, la división de INFORMACIÓN Y CONTROL DE PUBLICACIONES S.A.:

Hemos examinado la información facilitada por el editor del medio electrónico para el periodo que comprende la presente certificación.

Nuestro examen se ha realizado de acuerdo con las normas y procedimientos establecidos en las Normas Técnicas para el Control de los Medios Electrónicos de Comunicación.

En nuestra opinión, la presente acta presenta razonablemente la difusión/audiencia registrada por este medio electrónico.

### ADVERTENCIA:

El trabajo de OJDinteractiva, la división de INFORMACIÓN Y CONTROL DE PUBLICACIONES S.A (INTROL) se limita a la realización de pruebas para la revisión de los datos de recuento suministrados por el editor con la finalidad de expresar una opinión sobre la razonabilidad de dichos datos de acuerdo con las Normas Técnicas para el control de los MEC.

Por tanto, INTROL no acepta responsabilidad alguna por las inexactitudes o errores que puedan existir en los datos de recuento. Tampoco acepta ninguna responsabilidad por la falsedad en los datos de recuento recibidos del editor, ni por otros datos de medición que no están incluidos en el análisis.

Junio - 2019

OJDinteractiva