



## INFORMACION Y CONTROL DE PUBLICACIONES, S.A.

Velázquez, 46, 1º Drcha - Tel. 91 435 00 32 Fax 91 435 96 05 - 28001 - MADRID  
 Entença, 218 Entr. 7 - Tel 93 439 24 18 Fax 93 419 25 34 - 08029 - BARCELONA

**Título:** DIARIODEIBIZA.ES  
**URL Primaria:** http://www.diariodeibiza.es  
**Editor:** Diario de Ibiza, S.A.  
**Domicilio:** Avda. de la Paz (esquina C/ Aubarca)  
**Ciudad:** 07800 IBIZA  
**Teléfono:** 971 19 00 00  
**Fax:** 971 19 03 22  
**E-mail:**  
**Clasificación:** Noticias e Información  
**Sub-Clasificación:** Noticias globales y actualidad

# DIARIO de IBIZA

### 1. Cifras totales y promedios (Nacional e Internacional)

MES - AÑO	NAVEGADORES UNICOS	VISITAS	PAGINAS
Noviembre - 2018	759.014	1.765.263	4.399.833
<b>PROMEDIO DIARIO</b>	<b>46.713</b>	<b>58.842</b>	<b>146.661</b>
<b>PROMEDIO LUNES-VIERNES</b>	48.037	60.640	150.749
<b>PROMEDIO SABADO-DOMINGO</b>	43.071	53.898	135.418
<b>PAGINAS / VISITAS</b>	2,49		
<b>DURACION MEDIA VISITAS</b>	0:04:48		
<b>DURACION MEDIA PAGINAS</b>	0:03:13		

### 2. Secciones (Nacional e Internacional)

	PAGINAS	%
<b>HOME</b>	1.343.645	30.54 %
<b>RESTO</b>	3.056.188	69.46 %

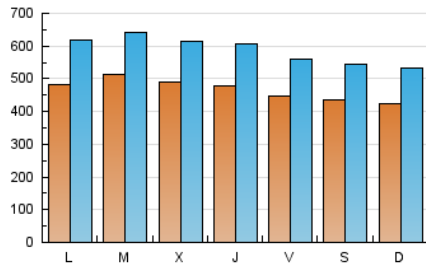
### 3. Por día del mes (Nacional e Internacional)

Día	N. únicos	Visitas	Páginas	Día	N. únicos	Visitas	Páginas	Día	N. únicos	Visitas	Páginas
1	48.668	62.265	152.165	11	40.149	49.338	128.138	21	42.062	52.692	127.128
2	48.149	60.488	146.423	12	53.770	67.353	156.270	22	41.503	51.900	124.758
3	47.998	60.091	147.461	13	63.058	77.737	195.670	23	40.609	50.921	126.320
4	41.721	52.269	137.064	14	50.728	63.748	158.667	24	39.159	48.514	112.106
5	41.728	52.945	134.248	15	48.065	61.442	149.586	25	37.332	47.001	115.686
6	41.623	52.422	138.036	16	44.161	56.009	142.645	26	45.933	59.414	153.996
7	50.657	63.854	151.541	17	47.095	59.483	154.671	27	58.064	73.750	193.509
8	45.873	57.453	134.926	18	50.988	64.502	166.425	28	52.517	65.936	157.165
9	45.212	57.022	138.121	19	51.856	68.050	175.558	29	55.665	69.833	168.958
10	40.127	49.985	121.795	20	42.154	53.031	154.235	30	44.769	55.815	136.562

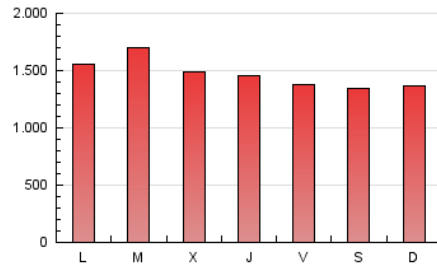
4. Gráficas (Nacional e Internacional)

4.1 Por día de la semana (promedio)

N. únicos / Visitas (x 100)



Páginas (x 100)

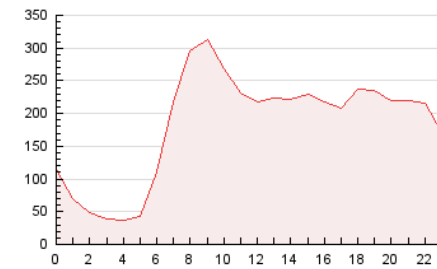


4.2 Por franja horaria (promedio)

Visitas (x 1000)

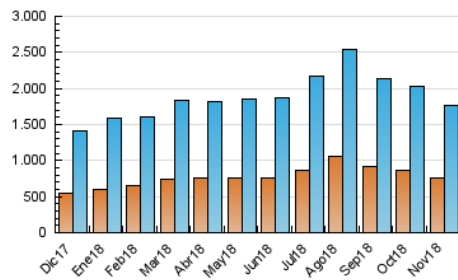


Páginas (x 1000)

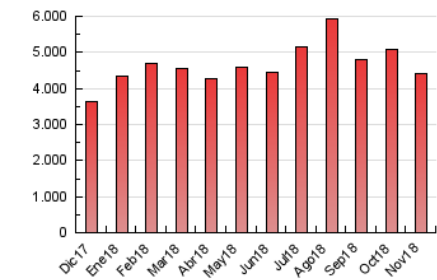


4.3 Por meses

N. únicos / Visitas (x 1000)



Páginas (x 1000)





## INFORMACION Y CONTROL DE PUBLICACIONES, S.A.

Velázquez, 46, 1º Drcha - Tel. 91 435 00 32 Fax 91 435 96 05 - 28001 - MADRID  
 Entença, 218 Entr. 7 - Tel 93 439 24 18 Fax 93 419 25 34 - 08029 - BARCELONA

### Anexo - Tráfico Nacional

**Título:** DIARIDEIBIZA.ES  
**URL Primaria:** http://www.diariodeibiza.es  
**Editor:** Diario de Ibiza, S.A.  
**Domicilio:** Avda. de la Paz (esquina C/ Aubarca)  
**Ciudad:** 07800 IBIZA  
**Teléfono:** 971 19 00 00  
**Fax:** 971 19 03 22  
**E-mail:**  
**Clasificación:** Noticias e Información  
**Sub-Clasificación:** Noticias globales y actualidad

## DIARIO de IBIZA

#### 1. Cifras totales y promedios (Nacional)

MES - AÑO	NAVEGADORES UNICOS	VISITAS	PAGINAS
Noviembre - 2018	522.371	1.460.511	3.881.513
<b>PROMEDIO DIARIO</b>	<b>37.378</b>	<b>48.684</b>	<b>129.384</b>
<b>PROMEDIO LUNES-VIERNES</b>	<b>38.426</b>	<b>50.168</b>	<b>132.926</b>
<b>PROMEDIO SABADO-DOMINGO</b>	<b>34.497</b>	<b>44.601</b>	<b>119.642</b>
<b>PAGINAS / VISITAS</b>	<b>2,66</b>		
<b>DURACION MEDIA VISITAS</b>	<b>0:05:06</b>		
<b>DURACION MEDIA PAGINAS</b>	<b>0:03:04</b>		

#### 2. Secciones (Nacional)

	PAGINAS	%
<b>HOME</b>	1.265.995	32.62 %
<b>RESTO</b>	2.615.518	67.38 %

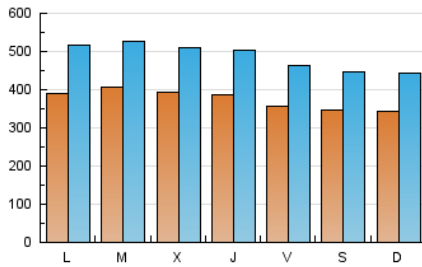
#### 3. Por día del mes (Nacional)

Día	N. únicos	Visitas	Páginas	Día	N. únicos	Visitas	Páginas	Día	N. únicos	Visitas	Páginas
1	38.949	51.694	134.170	11	31.636	40.163	112.828	21	33.546	43.394	110.619
2	37.359	48.853	127.601	12	42.400	55.174	137.195	22	32.921	42.539	108.916
3	35.726	47.014	127.530	13	47.831	61.508	171.154	23	32.697	42.295	111.348
4	33.236	43.088	121.128	14	39.316	51.425	138.288	24	31.220	39.840	97.360
5	32.858	43.269	118.269	15	38.080	50.543	131.588	25	29.756	38.737	101.386
6	31.847	41.900	120.407	16	35.017	46.052	125.493	26	37.042	49.637	136.087
7	40.255	52.547	133.128	17	39.227	50.760	138.376	27	49.060	63.689	174.683
8	36.432	47.126	117.558	18	43.176	56.003	150.648	28	43.696	56.199	140.115
9	36.235	47.244	122.021	19	43.073	58.306	157.477	29	46.701	59.911	150.619
10	31.999	41.204	107.881	20	33.558	43.607	136.919	30	36.488	46.790	120.721

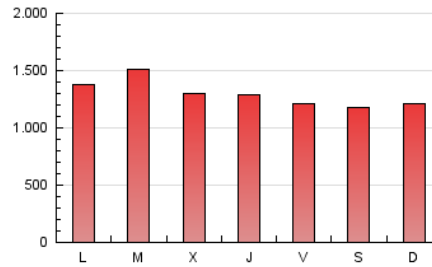
4. Gráficas (Nacional)

4.1 Por día de la semana (promedio)

N. únicos / Visitas (x 100)



Páginas (x 100)

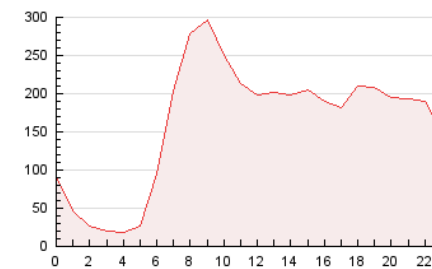


4.2 Por franja horaria (promedio)

Visitas (x 1000)

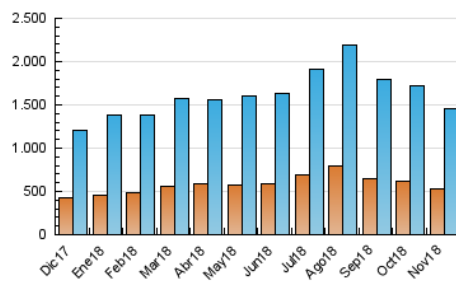


Páginas (x 1000)

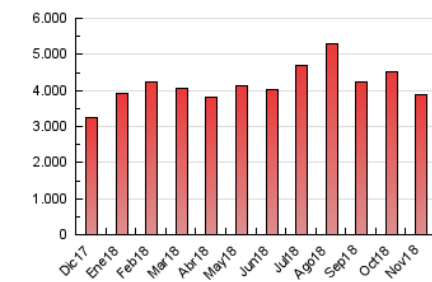


4.3 Por meses

N. únicos / Visitas (x 1000)



Páginas (x 1000)



## 5. Observaciones

Este Medio Electrónico de Comunicación ha sido medido por la herramienta Google Analytics de Google

## 6. Definiciones básicas (Para más información ver Normas Técnicas para el Control de los Medios Electrónicos de Comunicación)

### Página Vista:

Conjunto de ficheros enviado a un usuario como resultado de una petición del mismo recibida por el servidor. Cuando la página está formada por varios marcos (frames), el conjunto de los mismos tendrá, a efectos de cómputo, la consideración de una página unitaria.

### Visita:

Una secuencia ininterrumpida de páginas servidas a un usuario válido. Si dicho usuario no realiza peticiones de páginas en un periodo de tiempo (30 min) la siguiente petición constituirá el inicio de una nueva visita.

### Navegador Único:

Total de combinaciones únicas de una dirección IP y un identificador adicional. Los medios pueden utilizar cookies o el Identificador de Alta de registro.

### Duración Página Vista:

Tiempo acumulado en segundos de todas las páginas vistas (en visitas de dos o más páginas vistas), dividido por el número total de páginas vistas.

### Duración Visita:

Tiempo en segundos de todas las visitas de dos o más páginas vistas, dividido por el número total de visitas de dos o más páginas vistas.

### Tráfico nacional:

Audiencia/difusión correspondiente a España medida en base a los datos de las direcciones IP registradas por el sistema de medición.

## 7. Opinión

De OJDinteractiva, la división de INFORMACIÓN Y CONTROL DE PUBLICACIONES S.A.:

Hemos examinado la información facilitada por el editor del medio electrónico para el periodo que comprende la presente certificación. Nuestro examen se ha realizado de acuerdo con las normas y procedimientos establecidos en las Normas Técnicas para el Control de los Medios Electrónicos de Comunicación.

En nuestra opinión, la presente acta presenta razonablemente la difusión/audiencia registrada por este medio electrónico.

### ADVERTENCIA:

El trabajo de OJDinteractiva, la división de INFORMACIÓN Y CONTROL DE PUBLICACIONES S.A (INTROL) se limita a la realización de pruebas para la revisión de los datos de recuento suministrados por el editor con la finalidad de expresar una opinión sobre la razonabilidad de dichos datos de acuerdo con las Normas Técnicas para el control de los MEC.

Por tanto, INTROL no acepta responsabilidad alguna por las inexactitudes o errores que puedan existir en los datos de recuento. Tampoco acepta ninguna responsabilidad por la falsedad en los datos de recuento recibidos del editor, ni por otros datos de medición que no están incluidos en el análisis.

Diciembre - 2018

OJDinteractiva