



INFORMACION Y CONTROL DE PUBLICACIONES, S.A.

Velázquez, 46, 1ª Drcha - Tel. 91 435 00 32 Fax 91 435 96 05 - 28001 - MADRID
Av. Diagonal 497, 5a planta - Tel 93 439 24 18 Fax 93 419 25 34 - 08029 - BARCELONA

Título: DIARIDEIBIZA.ES
URL Primaria: http://www.diariodeibiza.es
Editor: Diario de Ibiza, S.A.
Domicilio: Avda. de la Paz (esquina C/ Aubarca)
Ciudad: 07800 IBIZA
Teléfono: 971 19 00 00
Fax: 971 19 03 22
E-mail:
Clasificación: Noticias e Información
Sub-Clasificación: Noticias globales y actualidad

DIARIO de IBIZA

1. Cifras totales y promedios (Nacional e Internacional)

MES - AÑO	NAVEGADORES UNICOS	VISITAS	PAGINAS
Enero - 2026	508.338	1.421.578	2.836.823
PROMEDIO DIARIO	33.841	45.359	91.357
PROMEDIO LUNES-VIERNES	35.685	47.477	95.313
PROMEDIO SABADO-DOMINGO	29.335	40.182	81.688
PAGINAS / VISITAS	2,01		
DURACION MEDIA VISITAS	0:02:36		
TIEMPO INTERACCIÓN MEDIO	0:02:58		

2. Secciones (Nacional e Internacional)

	PAGINAS	%
HOME	909.815	32.13 %
RESTO	1.922.263	67.87 %

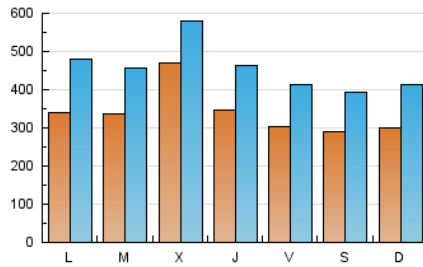
3. Por día del mes (Nacional e Internacional)

Día	N. únicos	Visitas	Páginas	Día	N. únicos	Visitas	Páginas	Día	N. únicos	Visitas	Páginas
1	28.062	38.913	77.052	11	29.226	38.825	76.232	21	31.580	42.760	92.051
2	26.220	36.436	74.852	12	31.198	42.666	87.807	22	31.030	41.949	95.838
3	27.323	39.671	80.669	13	30.502	40.237	85.276	23	29.854	39.421	88.826
4	34.044	48.302	92.261	14	27.775	38.656	81.480	24	27.476	37.655	81.538
5	31.708	45.122	91.846	15	29.563	39.680	80.888	25	29.735	41.339	90.183
6	24.396	33.792	69.496	16	28.643	39.473	78.715	26	37.919	54.622	123.182
7	25.650	36.165	71.979	17	28.021	37.873	78.362	27	43.605	58.649	122.821
8	34.038	47.706	95.152	18	26.479	36.417	72.074	28	102.850	114.643	189.782
9	33.118	46.011	96.165	19	35.575	48.957	91.821	29	51.149	63.668	117.008
10	30.283	40.406	80.120	20	35.982	50.138	102.920	30	34.642	44.829	81.928
								31	31.427	41.153	83.754

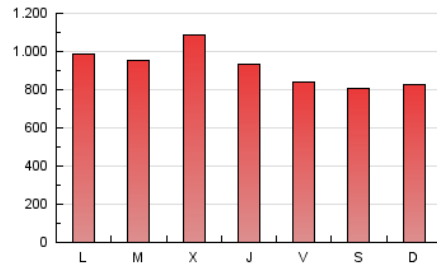
4. Gráficas (Nacional e Internacional)

4.1 Por día de la semana (promedio)

N. únicos / Visitas (x 100)

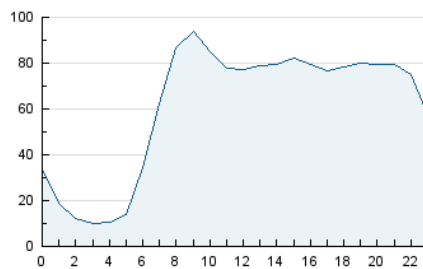


Páginas (x 100)

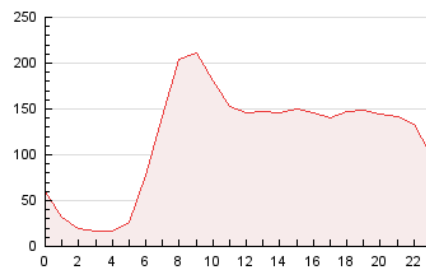


4.2 Por franja horaria (promedio)

Visitas_ (x 1000)

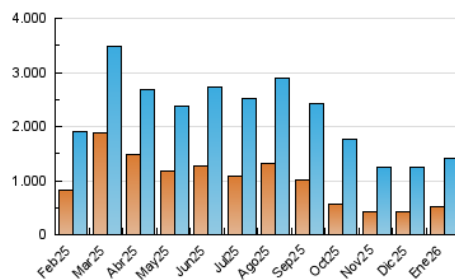


Páginas (x 1000)

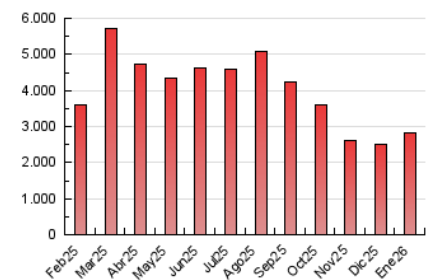


4.3 Por meses

N. únicos / Visitas (x 1000)



Páginas (x 1000)





INFORMACION Y CONTROL DE PUBLICACIONES, S.A.

Velázquez, 46, 1ª Drcha - Tel. 91 435 00 32 Fax 91 435 96 05 - 28001 - MADRID
 Av. Diagonal 497, 5a planta - Tel 93 439 24 18 Fax 93 419 25 34 - 08029 - BARCELONA

Anexo - Tráfico Nacional

Título: DIARIDEIBIZA.ES
URL Primaria: http://www.diariodeibiza.es
Editor: Diario de Ibiza, S.A.
Domicilio: Avda. de la Paz (esquina C/ Aubarca)
Ciudad: 07800 IBIZA
Teléfono: 971 19 00 00
Fax: 971 19 03 22
E-mail:
Clasificación: Noticias e Información
Sub-Clasificación: Noticias globales y actualidad

DIARIO de IBIZA

1. Cifras totales y promedios (Nacional)

MES - AÑO	NAVEGADORES UNICOS	VISITAS	PAGINAS
Enero - 2026	438.087	1.291.947	2.615.767
PROMEDIO DIARIO	30.441	41.380	84.243
PROMEDIO LUNES-VIERNES	32.183	43.332	87.908
PROMEDIO SABADO-DOMINGO	26.182	36.610	75.284
PAGINAS / VISITAS	2,04		
DURACION MEDIA VISITAS	0:02:39		
TIEMPO INTERACCIÓN MEDIO	0:03:12		

2. Secciones (Nacional)

	PAGINAS	%
HOME	847.424	32.45 %
RESTO	1.764.102	67.55 %

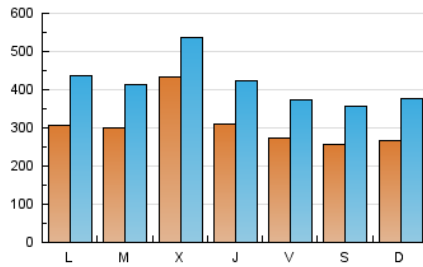
3. Por día del mes (Nacional)

Día	N. únicos	Visitas	Páginas	Día	N. únicos	Visitas	Páginas	Día	N. únicos	Visitas	Páginas
1	25.027	34.808	70.521	11	26.389	35.404	70.265	21	27.604	38.242	83.338
2	23.375	32.470	68.454	12	28.213	38.943	81.758	22	27.069	37.780	87.271
3	24.295	36.089	74.478	13	27.193	36.319	78.628	23	26.246	35.415	81.290
4	30.869	44.545	85.986	14	24.524	34.700	74.933	24	24.034	33.586	74.503
5	28.743	41.969	85.592	15	25.808	35.483	73.633	25	26.286	37.251	82.551
6	21.693	30.230	63.891	16	25.418	35.338	72.673	26	33.760	49.264	112.592
7	22.498	32.256	66.222	17	24.886	34.496	72.316	27	39.469	54.022	113.014
8	30.417	43.453	87.848	18	23.299	33.179	66.263	28	98.568	109.935	180.331
9	29.833	42.279	89.332	19	31.587	44.878	84.579	29	47.449	59.642	108.005
10	27.385	36.955	74.374	20	32.046	44.944	94.508	30	31.477	40.929	75.558
								31	28.199	37.984	76.819

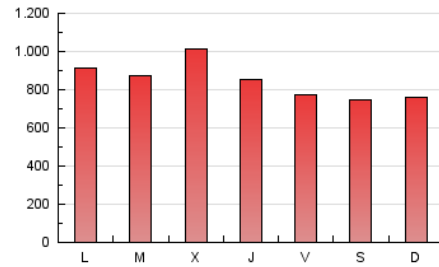
4. Gráficas (Nacional)

4.1 Por día de la semana (promedio)

N. únicos / Visitas (x 100)

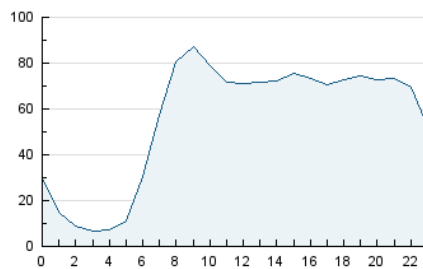


Páginas (x 100)

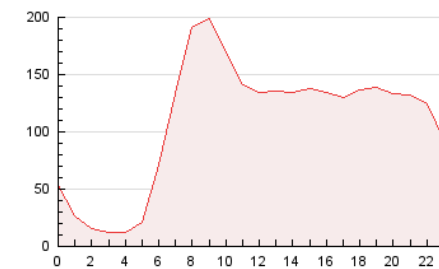


4.2 Por franja horaria (promedio)

Visitas_ (x 1000)

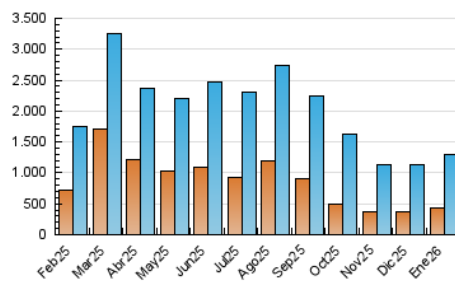


Páginas (x 1000)

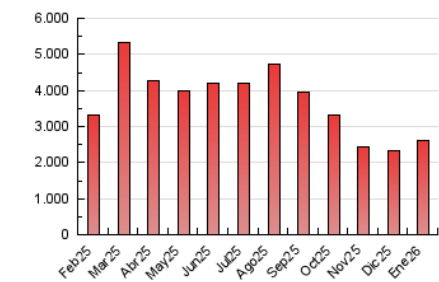


4.3 Por meses

N. únicos / Visitas (x 1000)



Páginas (x 1000)



5. Observaciones

Este Medio Electrónico de Comunicación ha sido medido por la herramienta Google Analytics de Google (GA4).

6. Definiciones básicas (Para más información ver Normas Técnicas para el Control de los Medios Electrónicos de Comunicación)

Página Vista:

Conjunto de ficheros enviado a un usuario como resultado de una petición del mismo recibida por el servidor. Cuando la página está formada por varios marcos (frames), el conjunto de los mismos tendrá, a efectos de cómputo, la consideración de una página unitaria.

Visita:

Una secuencia ininterrumpida de páginas servidas a un usuario válido. Si dicho usuario no realiza peticiones de páginas en un periodo de tiempo (30 min) la siguiente petición constituirá el inicio de una nueva visita.

Navegador Único:

Total de combinaciones únicas de una dirección IP y un identificador adicional. Los medios pueden utilizar cookies o el Identificador de Alta de registro.

Duración Página Vista:

Tiempo acumulado en segundos de todas las páginas vistas (en visitas de dos o más páginas vistas), dividido por el número total de páginas vistas.

Duración Visita:

Tiempo en segundos de todas las visitas de dos o más páginas vistas, dividido por el número total de visitas de dos o más páginas vistas.

Tráfico nacional:

Audiencia/difusión correspondiente a España medida en base a los datos de las direcciones IP registradas por el sistema de medición.

7. Opinión

De OJDinteractiva, la división de INFORMACIÓN Y CONTROL DE PUBLICACIONES S.A.:

Hemos examinado la información facilitada por el editor del medio electrónico para el periodo que comprende la presente certificación.

Nuestro examen se ha realizado de acuerdo con las normas y procedimientos establecidos en las Normas Técnicas para el Control de los Medios Electrónicos de Comunicación.

En nuestra opinión, la presente acta presenta razonablemente la difusión/audiencia registrada por este medio electrónico.

ADVERTENCIA:

El trabajo de OJDinteractiva, la división de INFORMACIÓN Y CONTROL DE PUBLICACIONES S.A (INTROL) se limita a la realización de pruebas para la revisión de los datos de recuento suministrados por el editor con la finalidad de expresar una opinión sobre la razonabilidad de dichos datos de acuerdo con las Normas Técnicas para el control de los MEC.

Por tanto, INTROL no acepta responsabilidad alguna por las inexactitudes o errores que puedan existir en los datos de recuento. Tampoco acepta ninguna responsabilidad por la falsedad en los datos de recuento recibidos del editor, ni por otros datos de medición que no están incluidos en el análisis.

Febrero - 2026

OJDinteractiva