



## INFORMACION Y CONTROL DE PUBLICACIONES, S.A.

Velázquez, 46, 1º Drcha - Tel. 91 435 00 32 Fax 91 435 96 05 - 28001 - MADRID  
 Entença, 218 Entr. 7 - Tel 93 439 24 18 Fax 93 419 25 34 - 08029 - BARCELONA

**Título:** DIARIDEGIRONA.CAT  
**URL Primaria:** http://www.diaridegirona.cat  
**Editor:** Diari de Girona, S.A.  
**Domicilio:** Passeig General Mendoza, 2  
**Ciudad:** 17002 GIRONA  
**Teléfono:** 972 20 20 66  
**Fax:** 972 22 48 25  
**E-mail:**  
**Clasificación:** Noticias e Información  
**Sub-Clasificación:** Noticias globales y actualidad

### 1. Cifras totales y promedios (Nacional e Internacional)

MES - AÑO	NAVEGADORES UNICOS	VISITAS	PAGINAS
Diciembre - 2017	599.975	1.617.370	4.140.513
<b>PROMEDIO DIARIO</b>	<b>39.672</b>	<b>52.173</b>	<b>133.565</b>
<b>PROMEDIO LUNES-VIERNES</b>	42.299	55.758	145.626
<b>PROMEDIO SABADO-DOMINGO</b>	34.157	44.645	108.237
<b>PAGINAS / VISITAS</b>	2,56		
<b>DURACION MEDIA VISITAS</b>	0:05:48		
<b>DURACION MEDIA PAGINAS</b>	0:03:43		

### 2. Secciones (Nacional e Internacional)

	PAGINAS	%
<b>HOME</b>	1.155.911	27.92 %
<b>RESTO</b>	2.984.602	72.08 %

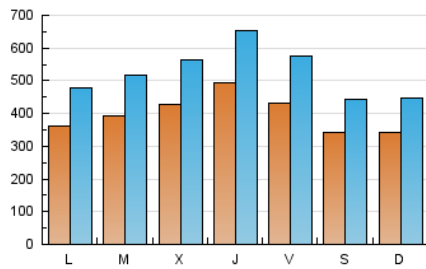
### 3. Por día del mes (Nacional e Internacional)

Día	N. únicos	Visitas	Páginas	Día	N. únicos	Visitas	Páginas	Día	N. únicos	Visitas	Páginas
1	36.938	49.194	146.032	11	40.837	53.368	136.422	21	74.454	97.514	255.570
2	33.262	43.870	126.017	12	40.021	52.219	134.822	22	59.986	80.805	206.477
3	33.288	44.131	113.338	13	39.470	50.240	124.492	23	29.561	39.482	96.258
4	35.335	47.104	118.992	14	42.493	55.108	145.674	24	26.110	34.137	74.835
5	41.720	54.513	126.365	15	39.805	52.353	152.536	25	27.592	36.842	79.096
6	49.027	66.117	216.623	16	34.163	44.307	114.936	26	36.005	48.007	111.127
7	39.279	52.631	188.375	17	34.269	45.847	124.173	27	36.448	48.269	129.672
8	40.580	53.350	137.187	18	41.591	54.175	132.189	28	41.628	55.390	119.122
9	35.927	46.185	108.505	19	40.132	51.856	123.639	29	38.783	51.522	116.666
10	34.338	45.003	105.285	20	46.149	60.345	157.066	30	37.938	48.783	104.928
								31	42.716	54.703	114.094

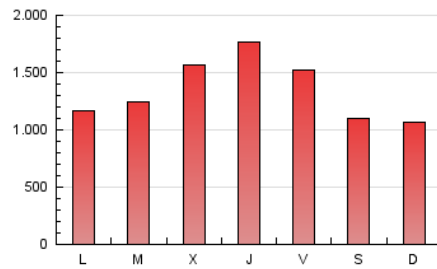
4. Gráficas (Nacional e Internacional)

4.1 Por día de la semana (promedio)

N. únicos / Visitas (x 100)

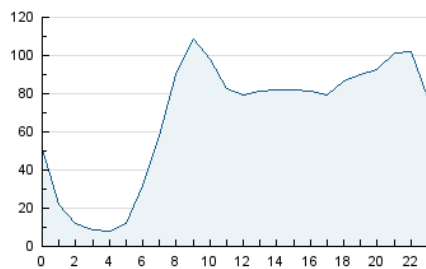


Páginas (x 100)

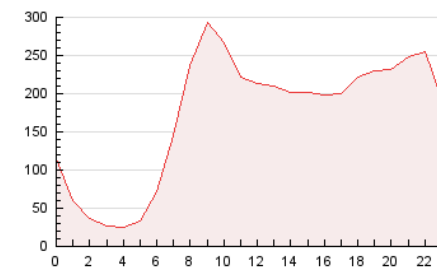


4.2 Por franja horaria (promedio)

Visitas (x 1000)

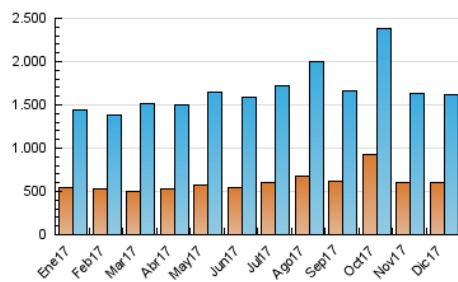


Páginas (x 1000)

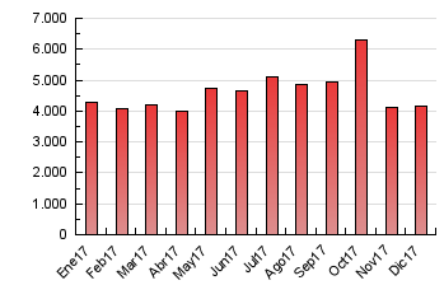


4.3 Por meses

N. únicos / Visitas (x 1000)



Páginas (x 1000)





## INFORMACION Y CONTROL DE PUBLICACIONES, S.A.

Velázquez, 46, 1º Drcha - Tel. 91 435 00 32 Fax 91 435 96 05 - 28001 - MADRID  
 Entença, 218 Entr. 7 - Tel 93 439 24 18 Fax 93 419 25 34 - 08029 - BARCELONA

### Anexo - Tráfico Nacional

**Título:** DIARIDEGIRONA.CAT  
**URL Primaria:** http://www.diaridegirona.cat  
**Editor:** Diari de Girona, S.A.  
**Domicilio:** Passeig General Mendoza, 2  
**Ciudad:** 17002 GIRONA  
**Teléfono:** 972 20 20 66  
**Fax:** 972 22 48 25  
**E-mail:**  
**Clasificación:** Noticias e Información  
**Sub-Clasificación:** Noticias globales y actualidad

#### 1. Cifras totales y promedios (Nacional)

MES - AÑO	NAVEGADORES UNICOS	VISITAS	PAGINAS
Diciembre - 2017	556.457	1.542.186	3.972.026
<b>PROMEDIO DIARIO</b>	<b>37.654</b>	<b>49.748</b>	<b>128.130</b>
<b>PROMEDIO LUNES-VIERNES</b>	<b>40.149</b>	<b>53.175</b>	<b>139.639</b>
<b>PROMEDIO SABADO-DOMINGO</b>	<b>32.416</b>	<b>42.552</b>	<b>103.961</b>
<b>PAGINAS / VISITAS</b>	<b>2,58</b>		
<b>DURACION MEDIA VISITAS</b>	<b>0:05:48</b>		
<b>DURACION MEDIA PAGINAS</b>	<b>0:03:41</b>		

#### 2. Secciones (Nacional)

	PAGINAS	%
<b>HOME</b>	1.115.302	28.08 %
<b>RESTO</b>	2.856.724	71.92 %

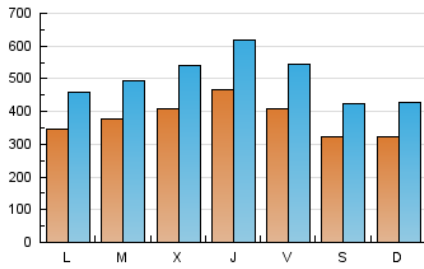
#### 3. Por día del mes (Nacional)

Día	N. únicos	Visitas	Páginas	Día	N. únicos	Visitas	Páginas	Día	N. únicos	Visitas	Páginas
1	34.906	46.849	139.552	11	38.985	51.180	131.720	21	69.947	91.845	240.902
2	31.458	41.783	120.367	12	38.232	50.101	129.879	22	56.466	76.373	195.718
3	31.448	41.919	108.643	13	37.676	48.165	120.037	23	28.033	37.571	92.433
4	33.346	44.742	113.483	14	40.601	52.899	140.596	24	24.765	32.432	71.852
5	39.490	51.903	120.832	15	37.911	50.125	147.513	25	26.442	35.399	76.502
6	46.636	63.211	208.401	16	32.433	42.316	111.169	26	34.527	46.198	107.777
7	36.765	49.599	179.405	17	32.561	43.803	119.535	27	34.824	46.291	125.826
8	38.120	50.422	130.502	18	39.542	51.750	126.609	28	39.684	53.054	114.839
9	33.929	43.793	104.012	19	38.195	49.572	118.560	29	36.796	49.132	112.041
10	32.681	43.035	101.203	20	44.035	57.855	151.718	30	36.020	46.495	100.537
								31	40.829	52.374	109.863

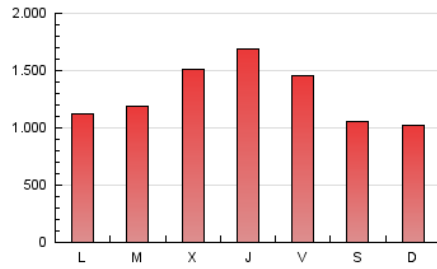
### 4. Gráficas (Nacional)

#### 4.1 Por día de la semana (promedio)

N. únicos / Visitas (x 100)

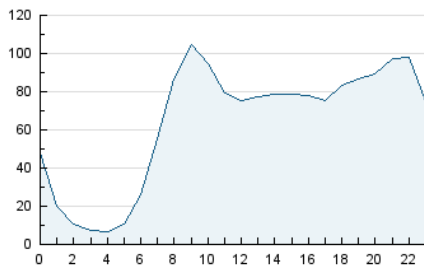


Páginas (x 100)

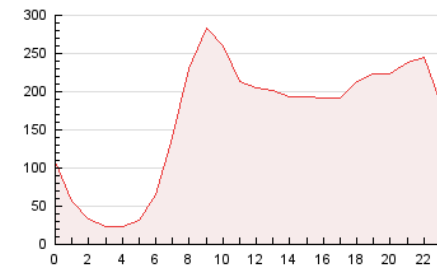


#### 4.2 Por franja horaria (promedio)

Visitas (x 1000)

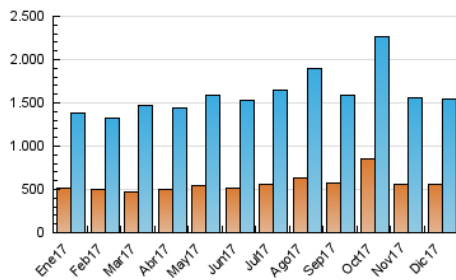


Páginas (x 1000)

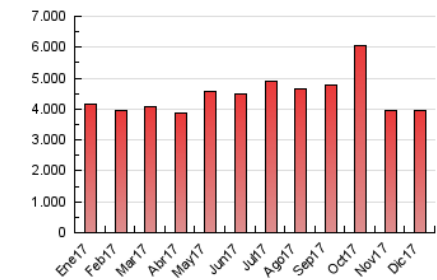


#### 4.3 Por meses

N. únicos / Visitas (x 1000)



Páginas (x 1000)



## 5. Observaciones

Este Medio Electrónico de Comunicación ha sido medido por la herramienta Google Analytics de Google

## 6. Definiciones básicas (Para más información ver Normas Técnicas para el Control de los Medios Electrónicos de Comunicación)

### Página Vista:

Conjunto de ficheros enviado a un usuario como resultado de una petición del mismo recibida por el servidor. Cuando la página está formada por varios marcos (frames), el conjunto de los mismos tendrá, a efectos de cómputo, la consideración de una página unitaria.

### Visita:

Una secuencia ininterrumpida de páginas servidas a un usuario válido. Si dicho usuario no realiza peticiones de páginas en un periodo de tiempo (30 min) la siguiente petición constituirá el inicio de una nueva visita.

### Navegador Único:

Total de combinaciones únicas de una dirección IP y un identificador adicional. Los medios pueden utilizar cookies o el Identificador de Alta de registro.

### Duración Página Vista:

Tiempo acumulado en segundos de todas las páginas vistas (en visitas de dos o más páginas vistas), dividido por el número total de páginas vistas.

### Duración Visita:

Tiempo en segundos de todas las visitas de dos o más páginas vistas, dividido por el número total de visitas de dos o más páginas vistas.

### Tráfico nacional:

Audiencia/difusión correspondiente a España medida en base a los datos de las direcciones IP registradas por el sistema de medición.

## 7. Opinión

De OJDinteractiva, la división de INFORMACIÓN Y CONTROL DE PUBLICACIONES S.A.:

Hemos examinado la información facilitada por el editor del medio electrónico para el periodo que comprende la presente certificación.

Nuestro examen se ha realizado de acuerdo con las normas y procedimientos establecidos en las Normas Técnicas para el Control de los Medios Electrónicos de Comunicación.

En nuestra opinión, la presente acta presenta razonablemente la difusión/audiencia registrada por este medio electrónico.

### ADVERTENCIA:

El trabajo de OJDinteractiva, la división de INFORMACIÓN Y CONTROL DE PUBLICACIONES S.A (INTROL) se limita a la realización de pruebas para la revisión de los datos de recuento suministrados por el editor con la finalidad de expresar una opinión sobre la razonabilidad de dichos datos de acuerdo con las Normas Técnicas para el control de los MEC.

Por tanto, INTROL no acepta responsabilidad alguna por las inexactitudes o errores que puedan existir en los datos de recuento. Tampoco acepta ninguna responsabilidad por la falsedad en los datos de recuento recibidos del editor, ni por otros datos de medición que no están incluidos en el análisis.

- 2017

OJDinteractiva