



## INFORMACION Y CONTROL DE PUBLICACIONES, S.A.

Velázquez, 46, 1º Drcha - Tel. 91 435 00 32 Fax 91 435 96 05 - 28001 - MADRID  
 Entença, 218 Entr. 7 - Tel 93 439 24 18 Fax 93 419 25 34 - 08029 - BARCELONA

**Título:** DIARIDEGIRONA.CAT  
**URL Primaria:** http://www.diaridegirona.cat  
**Editor:** Diari de Girona, S.A.  
**Domicilio:** Passeig General Mendoza, 2  
**Ciudad:** 17002 GIRONA  
**Teléfono:** 972 20 20 66  
**Fax:** 972 22 48 25  
**E-mail:**  
**Clasificación:** Noticias e Información  
**Sub-Clasificación:** Noticias globales y actualidad

### 1. Cifras totales y promedios (Nacional e Internacional)

MES - AÑO	NAVEGADORES UNICOS	VISITAS	PAGINAS
Septiembre - 2020	1.153.199	3.635.054	7.184.449
<b>PROMEDIO DIARIO</b>	<b>93.123</b>	<b>121.168</b>	<b>239.482</b>
<b>PROMEDIO LUNES-VIERNES</b>	90.712	119.048	242.526
<b>PROMEDIO SABADO-DOMINGO</b>	99.752	127.001	231.110
<b>PAGINAS / VISITAS</b>	1,98		
<b>DURACION MEDIA VISITAS</b>	0:03:14		
<b>DURACION MEDIA PAGINAS</b>	0:03:19		

### 2. Secciones (Nacional e Internacional)

	PAGINAS	%
<b>HOME</b>	1.769.998	24.64 %
<b>RESTO</b>	5.414.451	75.36 %

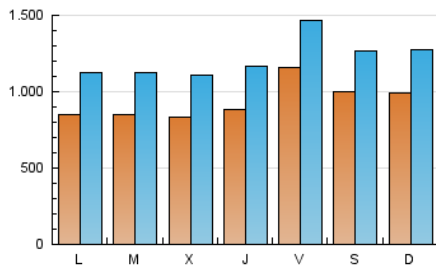
### 3. Por día del mes (Nacional e Internacional)

Día	N. únicos	Visitas	Páginas	Día	N. únicos	Visitas	Páginas	Día	N. únicos	Visitas	Páginas
1	73.804	99.295	213.184	11	79.229	104.165	215.830	21	70.621	95.337	200.270
2	69.106	91.866	197.827	12	79.740	103.408	203.672	22	75.998	101.456	211.501
3	95.018	128.227	308.476	13	91.881	118.759	223.249	23	97.688	127.530	246.315
4	110.805	144.861	301.559	14	100.078	133.289	274.529	24	94.101	122.839	235.227
5	72.482	94.152	184.056	15	113.197	152.332	305.285	25	153.943	188.466	311.633
6	79.726	106.308	209.557	16	96.546	128.386	260.184	26	141.888	175.099	297.331
7	71.114	94.362	199.186	17	93.654	122.067	240.108	27	145.084	178.028	292.009
8	78.158	102.842	213.097	18	117.761	148.847	273.541	28	98.285	126.355	253.248
9	66.400	88.760	190.273	19	106.372	134.731	237.907	29	83.798	108.584	235.430
10	69.541	92.380	192.248	20	80.842	105.524	201.098	30	86.826	116.799	256.619

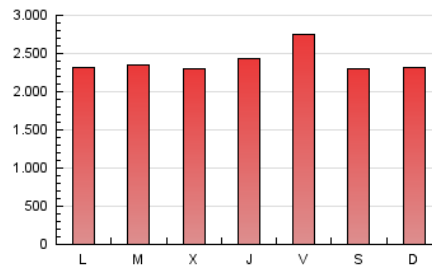
4. Gráficas (Nacional e Internacional)

4.1 Por día de la semana (promedio)

N. únicos / Visitas (x 100)

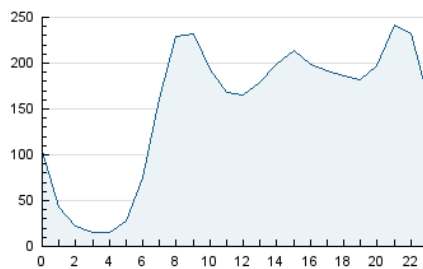


Páginas (x 100)

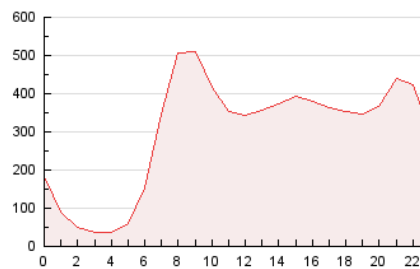


4.2 Por franja horaria (promedio)

Visitas (x 1000)

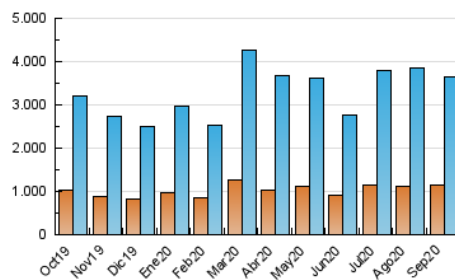


Páginas (x 1000)

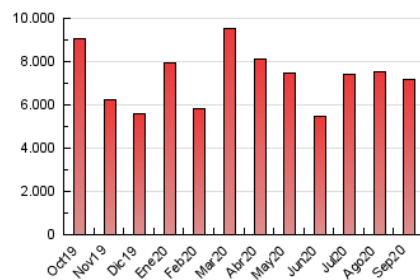


4.3 Por meses

N. únicos / Visitas (x 1000)



Páginas (x 1000)





## INFORMACION Y CONTROL DE PUBLICACIONES, S.A.

Velázquez, 46, 1º Drcha - Tel. 91 435 00 32 Fax 91 435 96 05 - 28001 - MADRID  
 Entença, 218 Entr. 7 - Tel 93 439 24 18 Fax 93 419 25 34 - 08029 - BARCELONA

### Anexo - Tráfico Nacional

**Título:** DIARIDEGIRONA.CAT  
**URL Primaria:** http://www.diaridegirona.cat  
**Editor:** Diari de Girona, S.A.  
**Domicilio:** Passeig General Mendoza, 2  
**Ciudad:** 17002 GIRONA  
**Teléfono:** 972 20 20 66  
**Fax:** 972 22 48 25  
**E-mail:**  
**Clasificación:** Noticias e Información  
**Sub-Clasificación:** Noticias globales y actualidad

#### 1. Cifras totales y promedios (Nacional)

MES - AÑO	NAVEGADORES UNICOS	VISITAS	PAGINAS
Septiembre - 2020	1.096.723	3.541.349	6.993.879
<b>PROMEDIO DIARIO</b>	<b>90.496</b>	<b>118.045</b>	<b>233.129</b>
<b>PROMEDIO LUNES-VIERNES</b>	<b>88.107</b>	<b>115.935</b>	<b>236.061</b>
<b>PROMEDIO SABADO-DOMINGO</b>	<b>97.067</b>	<b>123.846</b>	<b>225.069</b>
<b>PAGINAS / VISITAS</b>	<b>1,97</b>		
<b>DURACION MEDIA VISITAS</b>	<b>0:03:13</b>		
<b>DURACION MEDIA PAGINAS</b>	<b>0:03:18</b>		

#### 2. Secciones (Nacional)

	PAGINAS	%
<b>HOME</b>	1.727.711	24.70 %
<b>RESTO</b>	5.266.168	75.30 %

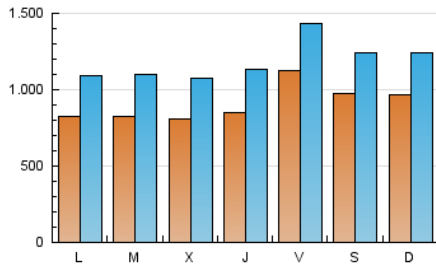
#### 3. Por día del mes (Nacional)

Día	N. únicos	Visitas	Páginas	Día	N. únicos	Visitas	Páginas	Día	N. únicos	Visitas	Páginas
1	71.617	96.617	207.551	11	76.598	101.047	208.882	21	68.480	92.755	194.661
2	66.821	89.135	191.989	12	77.231	100.472	196.941	22	73.558	98.561	205.620
3	92.276	125.010	301.255	13	89.021	115.433	216.173	23	94.664	123.975	240.043
4	108.068	141.579	294.398	14	97.586	130.305	267.985	24	91.273	119.606	229.122
5	70.345	91.603	179.163	15	110.212	148.817	297.986	25	149.899	183.870	304.130
6	77.293	103.391	204.159	16	93.873	125.211	253.490	26	138.855	171.333	290.760
7	69.009	91.790	193.011	17	91.085	119.047	233.654	27	141.262	173.836	285.165
8	75.788	99.981	206.154	18	114.807	145.397	266.828	28	95.534	122.832	246.541
9	64.134	86.014	183.969	19	103.917	131.818	232.396	29	81.481	105.765	229.649
10	66.889	89.237	185.520	20	78.615	102.884	195.791	30	84.703	114.028	250.893

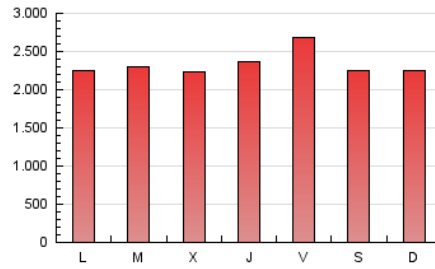
#### 4. Gráficas (Nacional)

##### 4.1 Por día de la semana (promedio)

N. únicos / Visitas (x 100)

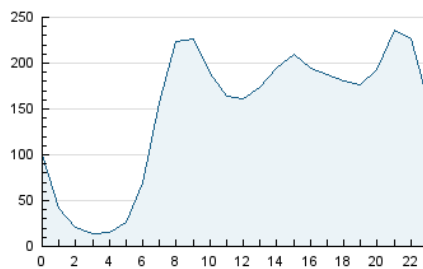


Páginas (x 100)

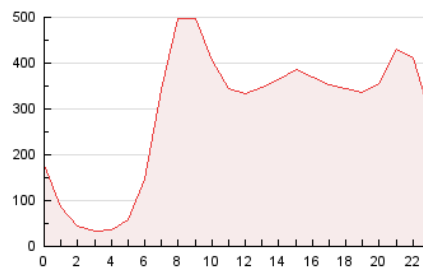


##### 4.2 Por franja horaria (promedio)

Visitas (x 1000)

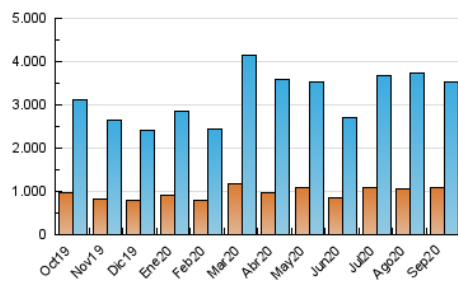


Páginas (x 1000)

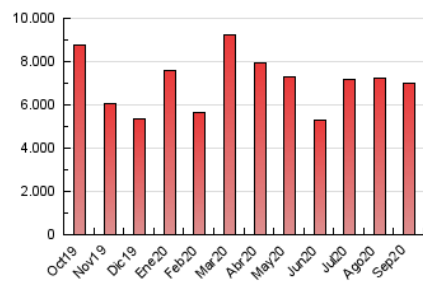


##### 4.3 Por meses

N. únicos / Visitas (x 1000)



Páginas (x 1000)



## 5. Observaciones

Este Medio Electrónico de Comunicación ha sido medido por la herramienta Google Analytics de Google

## 6. Definiciones básicas (Para más información ver Normas Técnicas para el Control de los Medios Electrónicos de Comunicación)

### Página Vista:

Conjunto de ficheros enviado a un usuario como resultado de una petición del mismo recibida por el servidor. Cuando la página está formada por varios marcos (frames), el conjunto de los mismos tendrá, a efectos de cómputo, la consideración de una página unitaria.

### Visita:

Una secuencia ininterrumpida de páginas servidas a un usuario válido. Si dicho usuario no realiza peticiones de páginas en un periodo de tiempo (30 min) la siguiente petición constituirá el inicio de una nueva visita.

### Navegador Único:

Total de combinaciones únicas de una dirección IP y un identificador adicional. Los medios pueden utilizar cookies o el Identificador de Alta de registro.

### Duración Página Vista:

Tiempo acumulado en segundos de todas las páginas vistas (en visitas de dos o más páginas vistas), dividido por el número total de páginas vistas.

### Duración Visita:

Tiempo en segundos de todas las visitas de dos o más páginas vistas, dividido por el número total de visitas de dos o más páginas vistas.

### Tráfico nacional:

Audiencia/difusión correspondiente a España medida en base a los datos de las direcciones IP registradas por el sistema de medición.

## 7. Opinión

De OJDinteractiva, la división de INFORMACIÓN Y CONTROL DE PUBLICACIONES S.A.:

Hemos examinado la información facilitada por el editor del medio electrónico para el periodo que comprende la presente certificación.

Nuestro examen se ha realizado de acuerdo con las normas y procedimientos establecidos en las Normas Técnicas para el Control de los Medios Electrónicos de Comunicación.

En nuestra opinión, la presente acta presenta razonablemente la difusión/audiencia registrada por este medio electrónico.

### ADVERTENCIA:

El trabajo de OJDinteractiva, la división de INFORMACIÓN Y CONTROL DE PUBLICACIONES S.A (INTROL) se limita a la realización de pruebas para la revisión de los datos de recuento suministrados por el editor con la finalidad de expresar una opinión sobre la razonabilidad de dichos datos de acuerdo con las Normas Técnicas para el control de los MEC.

Por tanto, INTROL no acepta responsabilidad alguna por las inexactitudes o errores que puedan existir en los datos de recuento. Tampoco acepta ninguna responsabilidad por la falsedad en los datos de recuento recibidos del editor, ni por otros datos de medición que no están incluidos en el análisis.

Octubre - 2020

OJDinteractiva