

**INFORMACION Y CONTROL DE PUBLICACIONES, S.A.**

Albasanz, 16 - 3 planta - Tel. 91 435 00 32 Fax 91 435 96 05 - 28037 MADRID  
 Entença, 218 Entr. 7 - Tel 93 439 24 18 Fax 93 419 25 34 - 08029 BARCELONA



**Título:** DIARIDEGIRONA.CAT  
**URL Primaria:** http://www.diaridegirona.cat  
**Editor:** Intercomarcals Media, S.L.U.  
**Domicilio:** Sant Antoni Maria Claret, 32-40  
**Ciudad:** 08243 MANRESA  
**Teléfono:** 93 877 22 33  
**Fax:** 93 877 36 33  
**E-mail:**  
**Clasificación:** Noticias e Información  
**Sub-Clasificación:** Noticias globales y actualidad

## 1. Cifras totales y promedios (Nacional e Internacional)

MES - AÑO	NAVEGADORES UNICOS	VISITAS	PAGINAS
Marzo - 2014	272.507	672.824	2.164.916
<b>PROMEDIO DIARIO</b>	<b>17.567</b>	<b>21.704</b>	<b>69.836</b>
<b>PROMEDIO LUNES-VIERNES</b>	18.719	22.944	73.530
<b>PROMEDIO SABADO-DOMINGO</b>	15.149	19.100	62.080
<b>PAGINAS / VISITAS</b>	3,22		
<b>DURACION MEDIA VISITAS</b>	0:16:16		
<b>DURACION MEDIA PAGINAS</b>	0:03:48		

## 2. Secciones (Nacional e Internacional)

	PAGINAS	%
<b>HOME</b>	827.435	38.22 %
<b>RESTO</b>	1.337.481	61.78 %

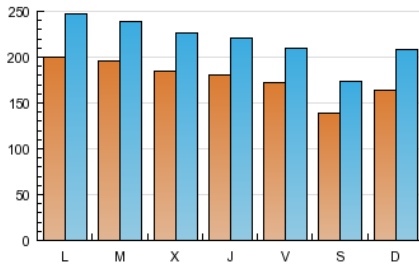
## 3. Por día del mes (Nacional e Internacional)

Día	N. únicos	Visitas	Páginas	Día	N. únicos	Visitas	Páginas	Día	N. únicos	Visitas	Páginas
1	15.717	19.296	60.209	11	18.643	22.855	71.864	21	17.743	21.777	65.714
2	15.942	20.233	70.857	12	18.658	22.651	68.979	22	14.795	18.647	60.376
3	20.282	25.033	84.062	13	18.287	22.350	69.752	23	15.336	19.621	60.009
4	19.471	23.878	76.609	14	16.983	20.574	59.348	24	18.092	22.280	68.800
5	18.007	22.110	75.303	15	13.349	16.343	50.193	25	18.941	23.241	72.648
6	18.139	22.421	82.608	16	20.219	26.388	94.779	26	17.935	22.002	68.904
7	16.988	20.582	68.089	17	24.302	29.978	108.152	27	16.478	20.230	63.654
8	12.845	16.073	52.257	18	21.003	25.484	79.878	28	16.952	20.694	61.330
9	14.593	18.327	60.613	19	19.559	24.057	71.972	29	12.910	16.238	51.666
10	18.982	23.194	71.330	20	19.043	23.491	71.716	30	15.787	19.831	59.836
								31	18.606	22.945	83.409

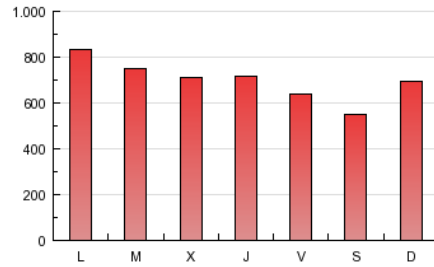
4. Gráficas (Nacional e Internacional)

4.1 Por día de la semana (promedio)

N. únicos / Visitas (x 100)

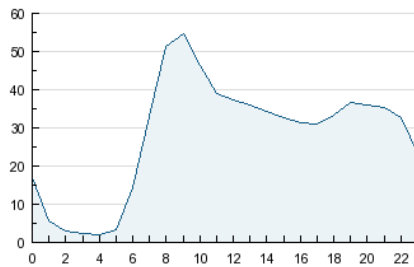


Páginas (x 100)

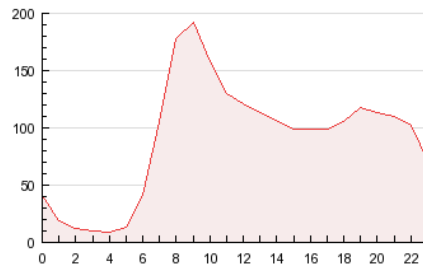


4.2 Por franja horaria (promedio)

Visitas (x 1000)

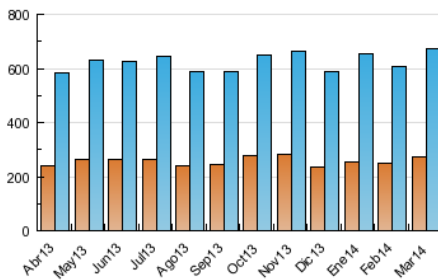


Páginas (x 1000)

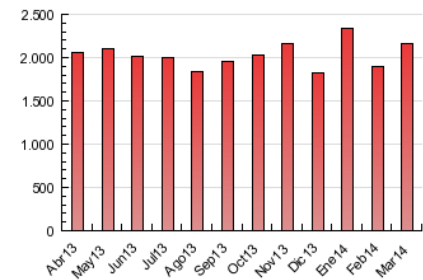


4.3 Por meses

N. únicos / Visitas (x 1000)



Páginas (x 1000)



## INFORMACION Y CONTROL DE PUBLICACIONES, S.A.



Albasanz, 16 - 3 planta - Tel. 91 435 00 32 Fax 91 435 96 05 - 28037 MADRID  
Entença, 218 Entr. 7 - Tel 93 439 24 18 Fax 93 419 25 34 - 08029 BARCELONA



### Anexo - Tráfico Nacional

**Título:** DIARIDEGIRONA.CAT  
**URL Primaria:** http://www.diaridegirona.cat  
**Editor:** Intercomarcals Media, S.L.U.  
**Domicilio:** Sant Antoni Maria Claret, 32-40  
**Ciudad:** 08243 MANRESA  
**Teléfono:** 93 877 22 33  
**Fax:** 93 877 36 33  
**E-mail:**  
**Clasificación:** Noticias e Información  
**Sub-Clasificación:** Noticias globales y actualidad

#### 1. Cifras totales y promedios (Nacional)

MES - AÑO	NAVEGADORES UNICOS	VISITAS	PAGINAS
Marzo - 2014	251.297	641.283	2.088.234
<b>PROMEDIO DIARIO</b>	<b>16.653</b>	<b>20.687</b>	<b>67.362</b>
<b>PROMEDIO LUNES-VIERNES</b>	<b>17.768</b>	<b>21.888</b>	<b>70.900</b>
<b>PROMEDIO SABADO-DOMINGO</b>	<b>14.312</b>	<b>18.164</b>	<b>59.933</b>
<b>PAGINAS / VISITAS</b>	<b>3,26</b>		
<b>DURACION MEDIA VISITAS</b>	<b>0:16:18</b>		
<b>DURACION MEDIA PAGINAS</b>	<b>0:03:48</b>		

#### 2. Secciones (Nacional)

	PAGINAS	%
<b>HOME</b>	806.543	38.62 %
<b>RESTO</b>	1.281.691	61.38 %

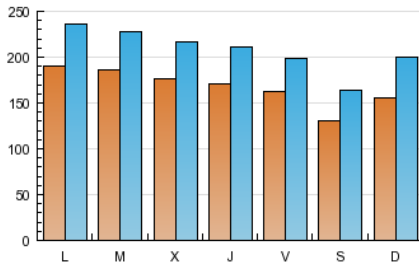
#### 3. Por día del mes (Nacional)

Día	N. únicos	Visitas	Páginas	Día	N. únicos	Visitas	Páginas	Día	N. únicos	Visitas	Páginas
1	14.746	18.234	57.899	11	17.747	21.832	69.528	21	16.781	20.711	63.366
2	15.121	19.319	68.836	12	17.800	21.725	66.941	22	13.934	17.698	58.191
3	19.308	23.950	81.442	13	17.442	21.416	67.620	23	14.582	18.738	57.932
4	18.654	22.952	74.424	14	16.051	19.556	57.328	24	17.223	21.293	66.349
5	17.093	21.108	72.850	15	12.401	15.322	48.168	25	17.879	22.087	69.986
6	17.248	21.435	80.180	16	19.241	25.257	91.551	26	17.062	21.025	66.588
7	15.963	19.450	65.646	17	22.944	28.416	102.454	27	15.622	19.267	61.185
8	12.082	15.223	50.371	18	19.899	24.268	76.671	28	15.958	19.590	58.920
9	13.784	17.430	58.651	19	18.498	22.887	69.100	29	12.141	15.395	49.783
10	18.136	22.270	69.032	20	18.115	22.460	69.288	30	15.088	19.028	57.945
								31	17.711	21.941	80.009

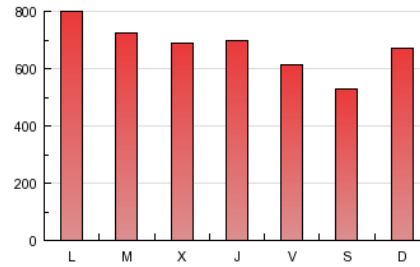
4. Gráficas (Nacional)

4.1 Por día de la semana (promedio)

N. únicos / Visitas (x 100)

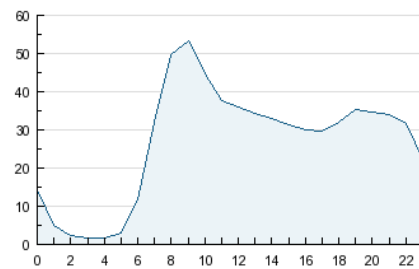


Páginas (x 100)

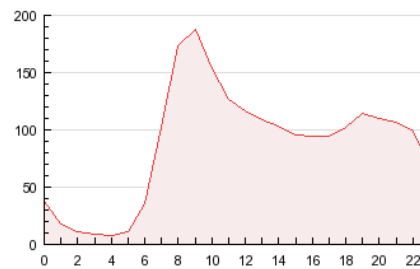


4.2 Por franja horaria (promedio)

Visitas (x 1000)

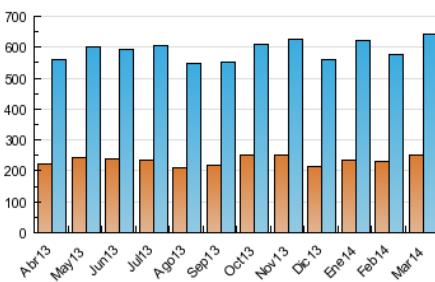


Páginas (x 1000)

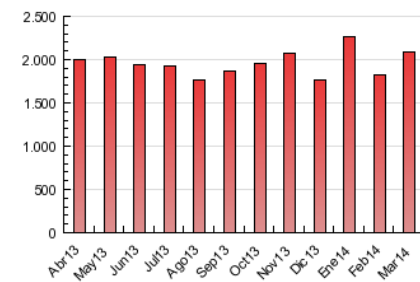


4.3 Por meses

N. únicos / Visitas (x 1000)



Páginas (x 1000)



## 5. Observaciones

Este Medio Electrónico de Comunicación ha sido medido por la herramienta Digital Analytix de ComScore

## 6. Definiciones básicas (Para más información ver Normas Técnicas para el Control de los Medios Electrónicos de Comunicación)

### Página Vista:

Conjunto de ficheros enviado a un usuario como resultado de una petición del mismo recibida por el servidor. Cuando la página está formada por varios marcos (frames), el conjunto de los mismos tendrá, a efectos de cómputo, la consideración de una página unitaria.

### Visita:

Una secuencia ininterrumpida de páginas servidas a un usuario válido. Si dicho usuario no realiza peticiones de páginas en un periodo de tiempo (30 min) la siguiente petición constituirá el inicio de una nueva visita.

### Navegador Único:

Total de combinaciones únicas de una dirección IP y un identificador adicional. Los medios pueden utilizar cookies o el Identificador de Alta de registro.

### Duración Página Vista:

Tiempo acumulado en segundos de todas las páginas vistas (en visitas de dos o más páginas vistas), dividido por el número total de páginas vistas.

### Duración Visita:

Tiempo en segundos de todas las visitas de dos o más páginas vistas, dividido por el número total de visitas de dos o más páginas vistas.

### Tráfico nacional:

Audiencia/difusión correspondiente a España medida en base a los datos de las direcciones IP registradas por el sistema de medición.

## 7. Opinión

De OJDinteractiva, la división de INFORMACIÓN Y CONTROL DE PUBLICACIONES S.A.:

Hemos examinado la información facilitada por el editor del medio electrónico para el periodo que comprende la presente certificación.

Nuestro examen se ha realizado de acuerdo con las normas y procedimientos establecidos en las Normas Técnicas para el Control de los Medios Electrónicos de Comunicación.

En nuestra opinión, la presente acta presenta razonablemente la difusión/audiencia registrada por este medio electrónico.

### ADVERTENCIA:

El trabajo de OJDinteractiva, la división de INFORMACIÓN Y CONTROL DE PUBLICACIONES S.A (INTROL) se limita a la realización de pruebas para la revisión de los datos de recuento suministrados por el editor con la finalidad de expresar una opinión sobre la razonabilidad de dichos datos de acuerdo con las Normas Técnicas para el control de los MEC.

Por tanto, INTROL no acepta responsabilidad alguna por las inexactitudes o errores que puedan existir en los datos de recuento. Tampoco acepta ninguna responsabilidad por la falsedad en los datos de recuento recibidos del editor, ni por otros datos de medición que no están incluidos en el análisis.

Abril - 2014

OJDinteractiva