



## INFORMACION Y CONTROL DE PUBLICACIONES, S.A.

Velázquez, 46, 1º Drcha - Tel. 91 435 00 32 Fax 91 435 96 05 - 28001 - MADRID  
 Entença, 218 Entr. 7 - Tel 93 439 24 18 Fax 93 419 25 34 - 08029 - BARCELONA

**Título:** LAOPINIONDEMALAGA.ES  
**URL Primaria:** http://www.laopiniondemalaga.es  
**Editor:** La Opinión de Málaga Media, S.L.U.  
**Domicilio:** Salvago, 3, 3ª planta  
**Ciudad:** 29005 MÁLAGA  
**Teléfono:** 952 12 62 00  
**Fax:** 952 12 62 55  
**E-mail:**  
**Clasificación:** Noticias e Información  
**Sub-Clasificación:** Noticias globales y actualidad

### 1. Cifras totales y promedios (Nacional e Internacional)

MES - AÑO	NAVEGADORES UNICOS	VISITAS	PAGINAS
Noviembre - 2019	1.802.402	3.579.729	6.777.355
<b>PROMEDIO DIARIO</b>	<b>101.520</b>	<b>119.324</b>	<b>225.912</b>
<b>PROMEDIO LUNES-VIERNES</b>	103.879	122.014	229.116
<b>PROMEDIO SABADO-DOMINGO</b>	96.015	113.049	218.437
<b>PAGINAS / VISITAS</b>	1,89		
<b>DURACION MEDIA VISITAS</b>	0:02:59		
<b>DURACION MEDIA PAGINAS</b>	0:03:21		

### 2. Secciones (Nacional e Internacional)

	PAGINAS	%
<b>HOME</b>	1.342.667	19.81 %
<b>RESTO</b>	5.434.688	80.19 %

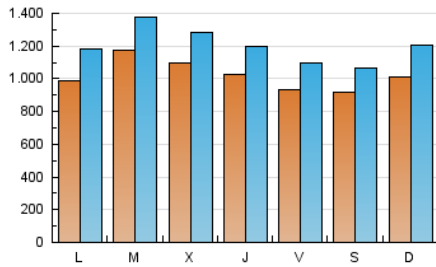
### 3. Por día del mes (Nacional e Internacional)

Día	N. únicos	Visitas	Páginas	Día	N. únicos	Visitas	Páginas	Día	N. únicos	Visitas	Páginas
1	77.826	92.589	198.930	11	115.230	142.569	270.482	21	99.440	115.720	205.246
2	71.329	84.685	147.464	12	107.117	127.734	239.702	22	101.515	119.881	210.939
3	78.727	94.080	165.547	13	93.677	111.178	208.240	23	83.451	98.608	178.210
4	75.916	91.226	172.329	14	107.814	126.641	293.273	24	112.453	129.620	224.317
5	130.930	151.748	252.493	15	110.345	128.387	303.354	25	100.889	118.347	216.678
6	104.153	122.295	214.718	16	143.152	164.253	377.975	26	113.244	132.015	227.232
7	98.403	115.255	214.533	17	116.841	135.768	237.933	27	139.929	163.248	267.145
8	72.018	84.153	161.208	18	102.292	119.196	208.640	28	104.458	120.046	208.644
9	74.474	87.050	158.294	19	119.404	139.151	249.969	29	106.247	123.637	264.567
10	97.534	123.951	234.193	20	100.610	117.275	223.104	30	86.172	99.423	241.996

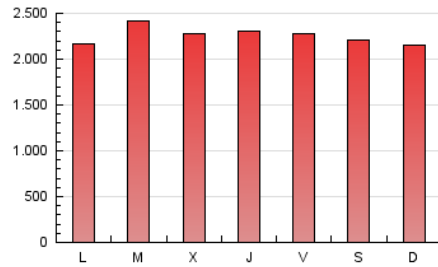
4. Gráficas (Nacional e Internacional)

4.1 Por día de la semana (promedio)

N. únicos / Visitas (x 100)



Páginas (x 100)

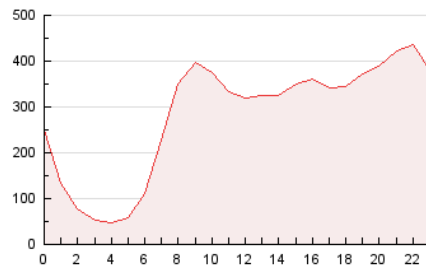


4.2 Por franja horaria (promedio)

Visitas (x 1000)

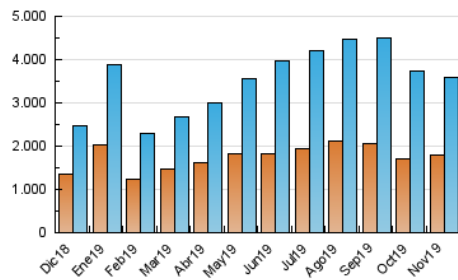


Páginas (x 1000)

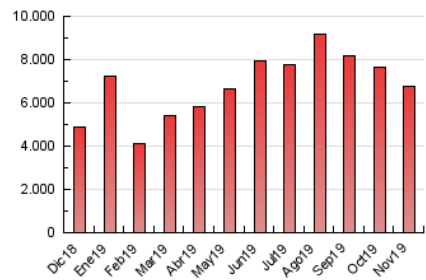


4.3 Por meses

N. únicos / Visitas (x 1000)



Páginas (x 1000)





## INFORMACION Y CONTROL DE PUBLICACIONES, S.A.

Velázquez, 46, 1º Drcha - Tel. 91 435 00 32 Fax 91 435 96 05 - 28001 - MADRID  
 Entença, 218 Entr. 7 - Tel 93 439 24 18 Fax 93 419 25 34 - 08029 - BARCELONA

### Anexo - Tráfico Nacional

**Título:** LAOPINIONDEMALAGA.ES  
**URL Primaria:** http://www.laopiniondemalaga.es  
**Editor:** La Opinión de Málaga Media, S.L.U.  
**Domicilio:** Salvago, 3, 3ª planta  
**Ciudad:** 29005 MÁLAGA  
**Teléfono:** 952 12 62 00  
**Fax:** 952 12 62 55  
**E-mail:**  
**Clasificación:** Noticias e Información  
**Sub-Clasificación:** Noticias globales y actualidad

#### 1. Cifras totales y promedios (Nacional)

MES - AÑO	NAVEGADORES UNICOS	VISITAS	PAGINAS
Noviembre - 2019	1.577.534	3.302.222	6.334.799
<b>PROMEDIO DIARIO</b>	<b>92.951</b>	<b>110.074</b>	<b>211.160</b>
<b>PROMEDIO LUNES-VIERNES</b>	<b>94.765</b>	<b>112.175</b>	<b>213.550</b>
<b>PROMEDIO SABADO-DOMINGO</b>	<b>88.718</b>	<b>105.171</b>	<b>205.584</b>
<b>PAGINAS / VISITAS</b>	<b>1,92</b>		
<b>DURACION MEDIA VISITAS</b>	<b>0:02:56</b>		
<b>DURACION MEDIA PAGINAS</b>	<b>0:03:11</b>		

#### 2. Secciones (Nacional)

	PAGINAS	%
<b>HOME</b>	1.303.007	20.57 %
<b>RESTO</b>	5.031.792	79.43 %

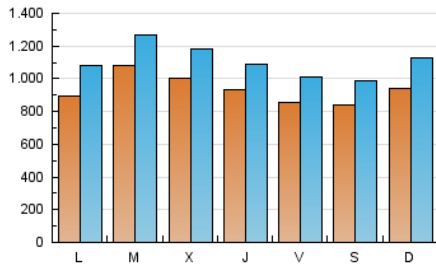
#### 3. Por día del mes (Nacional)

Día	N. únicos	Visitas	Páginas	Día	N. únicos	Visitas	Páginas	Día	N. únicos	Visitas	Páginas
1	71.822	86.077	188.236	11	103.597	129.987	251.263	21	90.139	105.758	190.364
2	65.643	78.572	138.117	12	96.389	116.139	221.594	22	92.289	109.946	195.728
3	72.901	87.763	155.710	13	84.295	101.075	191.420	23	76.466	91.056	165.993
4	69.015	83.766	160.336	14	97.788	115.779	274.623	24	104.957	121.554	211.458
5	121.579	141.692	236.456	15	101.522	118.877	286.752	25	92.217	109.025	202.097
6	95.372	112.847	200.022	16	134.314	154.639	361.173	26	103.883	121.832	211.883
7	89.933	106.089	200.421	17	108.824	127.063	224.256	27	129.099	151.592	249.060
8	64.251	75.710	147.564	18	93.610	109.812	193.886	28	94.587	109.462	192.693
9	67.472	79.582	146.654	19	109.622	128.570	233.706	29	97.199	113.918	248.265
10	89.945	115.682	221.496	20	91.857	107.727	208.177	30	77.936	90.631	225.396

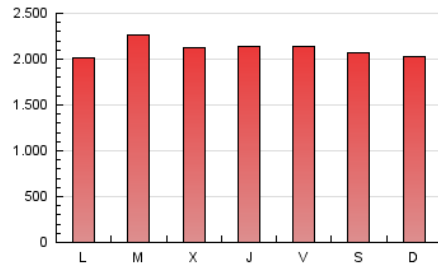
4. Gráficas (Nacional)

4.1 Por día de la semana (promedio)

N. únicos / Visitas (x 100)



Páginas (x 100)

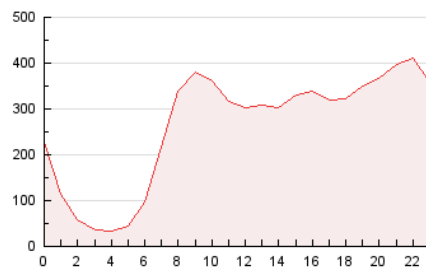


4.2 Por franja horaria (promedio)

Visitas (x 1000)

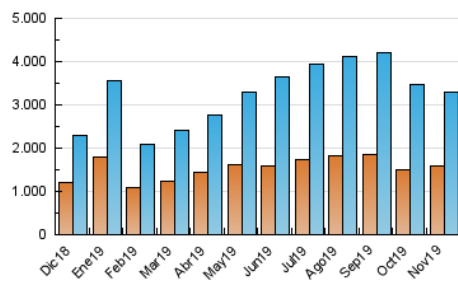


Páginas (x 1000)

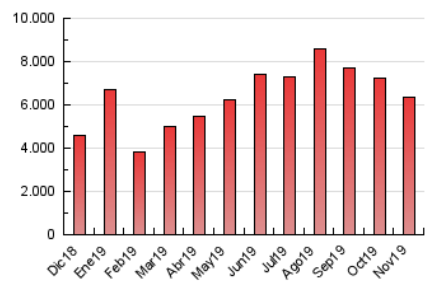


4.3 Por meses

N. únicos / Visitas (x 1000)



Páginas (x 1000)



## 5. Observaciones

Este Medio Electrónico de Comunicación ha sido medido por la herramienta Google Analytics de Google

## 6. Definiciones básicas (Para más información ver Normas Técnicas para el Control de los Medios Electrónicos de Comunicación)

### Página Vista:

Conjunto de ficheros enviado a un usuario como resultado de una petición del mismo recibida por el servidor. Cuando la página está formada por varios marcos (frames), el conjunto de los mismos tendrá, a efectos de cómputo, la consideración de una página unitaria.

### Visita:

Una secuencia ininterrumpida de páginas servidas a un usuario válido. Si dicho usuario no realiza peticiones de páginas en un periodo de tiempo (30 min) la siguiente petición constituirá el inicio de una nueva visita.

### Navegador Único:

Total de combinaciones únicas de una dirección IP y un identificador adicional. Los medios pueden utilizar cookies o el Identificador de Alta de registro.

### Duración Página Vista:

Tiempo acumulado en segundos de todas las páginas vistas (en visitas de dos o más páginas vistas), dividido por el número total de páginas vistas.

### Duración Visita:

Tiempo en segundos de todas las visitas de dos o más páginas vistas, dividido por el número total de visitas de dos o más páginas vistas.

### Tráfico nacional:

Audiencia/difusión correspondiente a España medida en base a los datos de las direcciones IP registradas por el sistema de medición.

## 7. Opinión

De OJDinteractiva, la división de INFORMACIÓN Y CONTROL DE PUBLICACIONES S.A.:

Hemos examinado la información facilitada por el editor del medio electrónico para el periodo que comprende la presente certificación.

Nuestro examen se ha realizado de acuerdo con las normas y procedimientos establecidos en las Normas Técnicas para el Control de los Medios Electrónicos de Comunicación.

En nuestra opinión, la presente acta presenta razonablemente la difusión/audiencia registrada por este medio electrónico.

### ADVERTENCIA:

El trabajo de OJDinteractiva, la división de INFORMACIÓN Y CONTROL DE PUBLICACIONES S.A (INTROL) se limita a la realización de pruebas para la revisión de los datos de recuento suministrados por el editor con la finalidad de expresar una opinión sobre la razonabilidad de dichos datos de acuerdo con las Normas Técnicas para el control de los MEC.

Por tanto, INTROL no acepta responsabilidad alguna por las inexactitudes o errores que puedan existir en los datos de recuento. Tampoco acepta ninguna responsabilidad por la falsedad en los datos de recuento recibidos del editor, ni por otros datos de medición que no están incluidos en el análisis.

Diciembre - 2019

OJDinteractiva