



INFORMACION Y CONTROL DE PUBLICACIONES, S.A.

Velázquez, 46, 1º Drcha - Tel. 91 435 00 32 Fax 91 435 96 05 - 28001 - MADRID
 Entença, 218 Entr. 7 - Tel 93 439 24 18 Fax 93 419 25 34 - 08029 - BARCELONA

Título: LAOPINIONDEMALAGA.ES
URL Primaria: http://www.laopiniondemalaga.es
Editor: La Opinión de Málaga Media, S.L.U.
Domicilio: Salvago, 3, 3ª planta
Ciudad: 29005 MÁLAGA
Teléfono: 952 12 62 00
Fax: 952 12 62 55
E-mail:
Clasificación: Noticias e Información
Sub-Clasificación: Noticias globales y actualidad

1. Cifras totales y promedios (Nacional e Internacional)

MES - AÑO	NAVEGADORES UNICOS	VISITAS	PAGINAS
Marzo - 2021	1.461.822	3.651.271	6.270.160
PROMEDIO DIARIO	96.394	117.783	202.263
PROMEDIO LUNES-VIERNES	99.730	121.986	202.935
PROMEDIO SABADO-DOMINGO	86.802	105.699	200.331
PAGINAS / VISITAS	1,72		
DURACION MEDIA VISITAS	0:01:34		
DURACION MEDIA PAGINAS	0:02:10		

2. Secciones (Nacional e Internacional)

	PAGINAS	%
HOME	1.591.460	25.38 %
RESTO	4.678.700	74.62 %

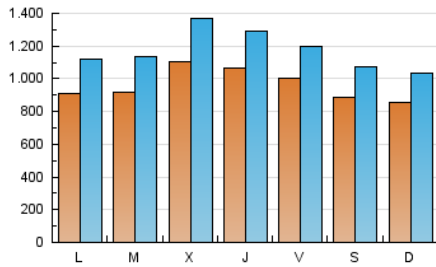
3. Por día del mes (Nacional e Internacional)

Día	N. únicos	Visitas	Páginas	Día	N. únicos	Visitas	Páginas	Día	N. únicos	Visitas	Páginas
1	100.531	123.929	199.686	11	88.760	110.752	187.991	21	83.370	99.468	170.552
2	94.573	115.851	192.200	12	81.282	98.761	163.695	22	97.811	123.866	190.233
3	140.250	173.624	272.955	13	74.580	91.970	148.181	23	95.584	114.374	177.624
4	136.671	162.119	254.059	14	85.649	105.160	166.406	24	93.831	114.743	180.397
5	84.100	101.384	172.330	15	99.495	122.067	196.784	25	85.981	104.777	170.037
6	84.349	103.320	172.105	16	92.390	112.421	180.265	26	133.661	154.380	220.949
7	98.346	120.587	302.394	17	119.542	151.095	234.818	27	84.081	100.754	206.590
8	75.160	92.759	177.475	18	114.662	139.285	213.675	28	73.810	89.642	212.439
9	95.905	119.365	194.502	19	103.204	123.528	187.985	29	80.142	98.699	240.169
10	111.152	135.991	229.975	20	110.233	134.693	223.983	30	82.210	103.901	227.590
								31	86.893	108.006	202.116

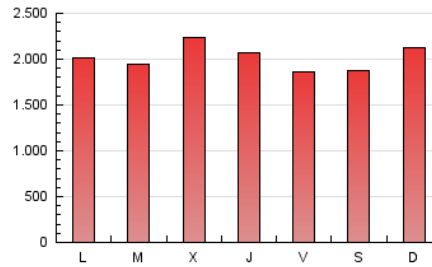
4. Gráficas (Nacional e Internacional)

4.1 Por día de la semana (promedio)

N. únicos / Visitas (x 100)

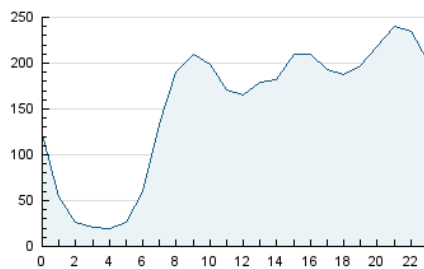


Páginas (x 100)

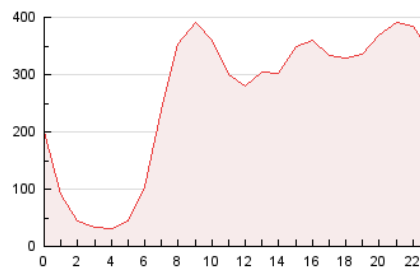


4.2 Por franja horaria (promedio)

Visitas (x 1000)

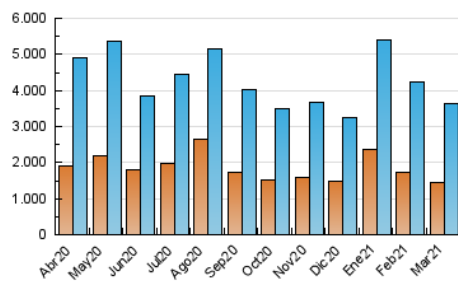


Páginas (x 1000)

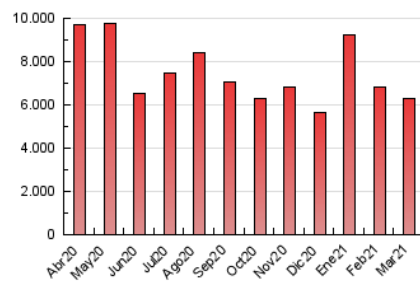


4.3 Por meses

N. únicos / Visitas (x 1000)



Páginas (x 1000)





INFORMACION Y CONTROL DE PUBLICACIONES, S.A.

Velázquez, 46, 1º Drcha - Tel. 91 435 00 32 Fax 91 435 96 05 - 28001 - MADRID
 Entença, 218 Entr. 7 - Tel 93 439 24 18 Fax 93 419 25 34 - 08029 - BARCELONA

Anexo - Tráfico Nacional

Título: LAOPINIONDEMALAGA.ES
URL Primaria: http://www.laopiniondemalaga.es
Editor: La Opinión de Málaga Media, S.L.U.
Domicilio: Salvago, 3, 3ª planta
Ciudad: 29005 MÁLAGA
Teléfono: 952 12 62 00
Fax: 952 12 62 55
E-mail:
Clasificación: Noticias e Información
Sub-Clasificación: Noticias globales y actualidad

1. Cifras totales y promedios (Nacional)

MES - AÑO	NAVEGADORES UNICOS	VISITAS	PAGINAS
Marzo - 2021	1.347.063	3.489.500	6.043.778
PROMEDIO DIARIO	91.514	112.565	194.961
PROMEDIO LUNES-VIERNES	94.595	116.493	195.392
PROMEDIO SABADO-DOMINGO	82.656	101.271	193.720
PAGINAS / VISITAS	1,73		
DURACION MEDIA VISITAS	0:01:35		
DURACION MEDIA PAGINAS	0:02:09		

2. Secciones (Nacional)

	PAGINAS	%
HOME	1.554.724	25.72 %
RESTO	4.489.054	74.28 %

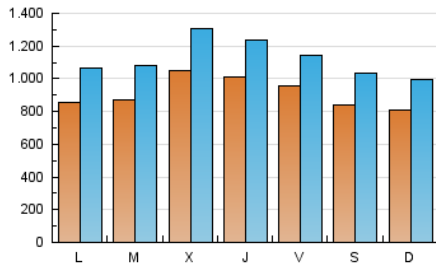
3. Por día del mes (Nacional)

Día	N. únicos	Visitas	Páginas	Día	N. únicos	Visitas	Páginas	Día	N. únicos	Visitas	Páginas
1	94.603	117.379	191.006	11	84.342	105.603	180.924	21	79.493	95.302	164.590
2	89.064	109.889	183.985	12	76.962	94.106	157.360	22	93.508	118.667	183.237
3	134.876	167.676	264.922	13	70.715	87.912	142.654	23	90.243	109.035	170.444
4	130.809	156.494	246.424	14	81.896	100.974	160.685	24	88.913	109.483	173.193
5	79.290	96.494	165.668	15	94.297	116.748	189.313	25	81.546	99.827	163.351
6	80.423	98.915	165.816	16	87.168	107.124	173.266	26	128.966	149.529	214.752
7	93.724	115.819	294.586	17	114.217	145.122	226.923	27	80.293	96.698	200.637
8	70.456	87.834	170.505	18	106.908	131.318	203.510	28	69.612	85.127	204.000
9	90.508	113.636	186.627	19	97.323	117.283	179.736	29	75.718	93.883	232.195
10	104.969	129.799	221.527	20	105.094	129.420	216.789	30	78.326	99.294	220.152
								31	82.674	103.110	195.001

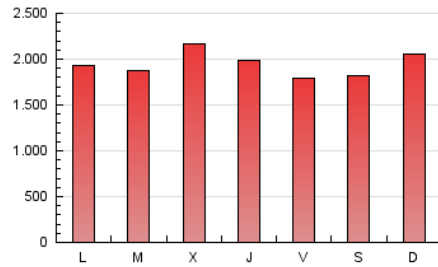
4. Gráficas (Nacional)

4.1 Por día de la semana (promedio)

N. únicos / Visitas (x 100)

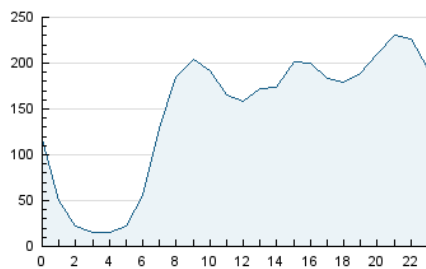


Páginas (x 100)

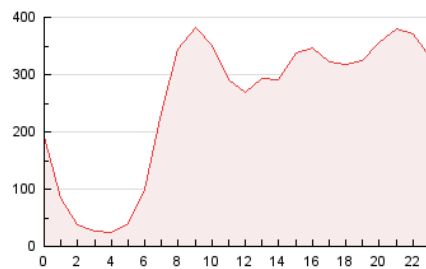


4.2 Por franja horaria (promedio)

Visitas (x 1000)

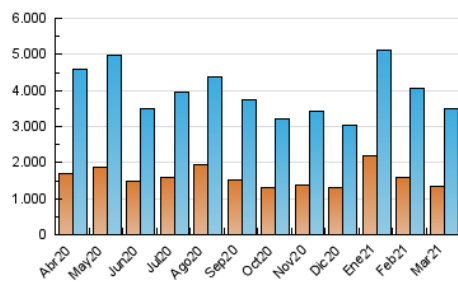


Páginas (x 1000)

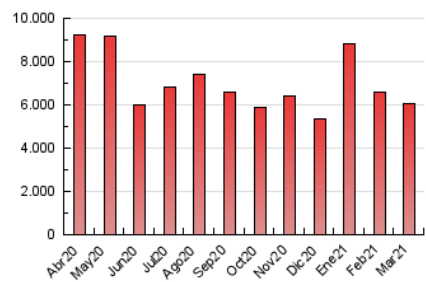


4.3 Por meses

N. únicos / Visitas (x 1000)



Páginas (x 1000)



5. Observaciones

Este Medio Electrónico de Comunicación ha sido medido por la herramienta Google Analytics de Google

6. Definiciones básicas (Para más información ver Normas Técnicas para el Control de los Medios Electrónicos de Comunicación)

Página Vista:

Conjunto de ficheros enviado a un usuario como resultado de una petición del mismo recibida por el servidor. Cuando la página está formada por varios marcos (frames), el conjunto de los mismos tendrá, a efectos de cómputo, la consideración de una página unitaria.

Visita:

Una secuencia ininterrumpida de páginas servidas a un usuario válido. Si dicho usuario no realiza peticiones de páginas en un periodo de tiempo (30 min) la siguiente petición constituirá el inicio de una nueva visita.

Navegador Único:

Total de combinaciones únicas de una dirección IP y un identificador adicional. Los medios pueden utilizar cookies o el Identificador de Alta de registro.

Duración Página Vista:

Tiempo acumulado en segundos de todas las páginas vistas (en visitas de dos o más páginas vistas), dividido por el número total de páginas vistas.

Duración Visita:

Tiempo en segundos de todas las visitas de dos o más páginas vistas, dividido por el número total de visitas de dos o más páginas vistas.

Tráfico nacional:

Audiencia/difusión correspondiente a España medida en base a los datos de las direcciones IP registradas por el sistema de medición.

7. Opinión

De OJDinteractiva, la división de INFORMACIÓN Y CONTROL DE PUBLICACIONES S.A.:

Hemos examinado la información facilitada por el editor del medio electrónico para el periodo que comprende la presente certificación.

Nuestro examen se ha realizado de acuerdo con las normas y procedimientos establecidos en las Normas Técnicas para el Control de los Medios Electrónicos de Comunicación.

En nuestra opinión, la presente acta presenta razonablemente la difusión/audiencia registrada por este medio electrónico.

ADVERTENCIA:

El trabajo de OJDinteractiva, la división de INFORMACIÓN Y CONTROL DE PUBLICACIONES S.A (INTROL) se limita a la realización de pruebas para la revisión de los datos de recuento suministrados por el editor con la finalidad de expresar una opinión sobre la razonabilidad de dichos datos de acuerdo con las Normas Técnicas para el control de los MEC.

Por tanto, INTROL no acepta responsabilidad alguna por las inexactitudes o errores que puedan existir en los datos de recuento. Tampoco acepta ninguna responsabilidad por la falsedad en los datos de recuento recibidos del editor, ni por otros datos de medición que no están incluidos en el análisis.

Abril - 2021

OJDinteractiva