



INFORMACION Y CONTROL DE PUBLICACIONES, S.A.

Velázquez, 46, 1º Drcha - Tel. 91 435 00 32 Fax 91 435 96 05 - 28001 - MADRID
 Entença, 218 Entr. 7 - Tel 93 439 24 18 Fax 93 419 25 34 - 08029 - BARCELONA

Título: LAOPINIONDEMALAGA.ES
URL Primaria: http://www.laopiniondemalaga.es
Editor: La Opinión de Málaga Media, S.L.U.
Domicilio: Salvago, 3, 3ª planta
Ciudad: 29005 MÁLAGA
Teléfono: 952 12 62 00
Fax: 952 12 62 55
E-mail:
Clasificación: Noticias e Información
Sub-Clasificación: Noticias globales y actualidad

1. Cifras totales y promedios (Nacional e Internacional)

MES - AÑO	NAVEGADORES UNICOS	VISITAS	PAGINAS
Marzo - 2019	1.468.752	2.676.672	5.427.945
PROMEDIO DIARIO	74.797	86.344	175.095
PROMEDIO LUNES-VIERNES	76.896	88.912	174.151
PROMEDIO SABADO-DOMINGO	70.389	80.952	177.078
PAGINAS / VISITAS	2,03		
DURACION MEDIA VISITAS	0:03:14		
DURACION MEDIA PAGINAS	0:03:09		

2. Secciones (Nacional e Internacional)

	PAGINAS	%
HOME	862.558	15.89 %
RESTO	4.565.387	84.11 %

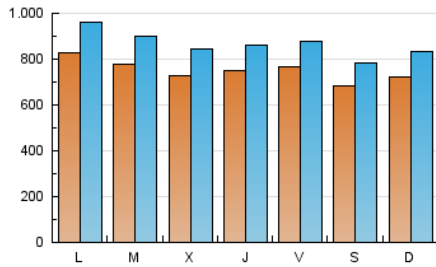
3. Por día del mes (Nacional e Internacional)

Día	N. únicos	Visitas	Páginas	Día	N. únicos	Visitas	Páginas	Día	N. únicos	Visitas	Páginas
1	55.849	64.274	121.856	11	76.113	89.917	178.442	21	73.583	86.090	175.335
2	58.231	67.536	121.534	12	76.317	89.380	165.219	22	84.984	97.493	174.072
3	60.965	70.203	136.043	13	70.758	82.290	158.535	23	72.722	82.717	167.022
4	84.736	97.203	168.770	14	83.062	94.205	188.021	24	75.216	87.512	340.139
5	70.481	81.536	141.680	15	96.182	108.777	202.723	25	88.007	101.442	283.343
6	63.983	74.683	135.489	16	68.767	78.667	170.573	26	86.144	98.576	202.243
7	58.830	68.966	125.443	17	64.549	74.442	155.250	27	74.660	85.597	164.785
8	63.278	73.544	175.829	18	82.174	96.207	179.171	28	83.528	96.187	184.161
9	66.451	75.230	177.852	19	77.510	89.942	166.599	29	83.208	95.514	178.950
10	72.176	82.432	159.321	20	81.437	95.332	186.503	30	76.417	88.455	157.637
								31	88.395	102.323	185.405

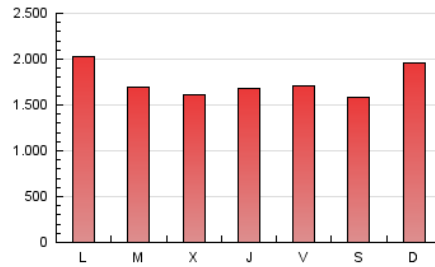
4. Gráficas (Nacional e Internacional)

4.1 Por día de la semana (promedio)

N. únicos / Visitas (x 100)

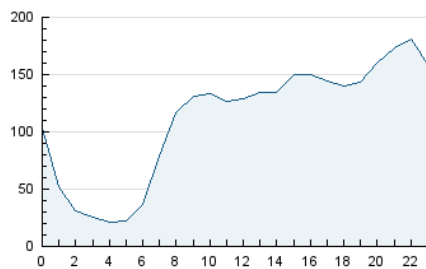


Páginas (x 100)

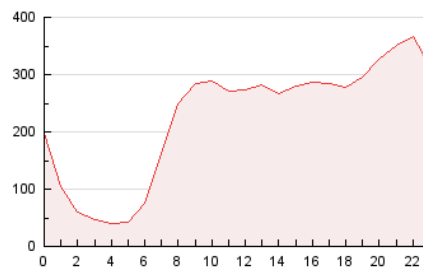


4.2 Por franja horaria (promedio)

Visitas (x 1000)

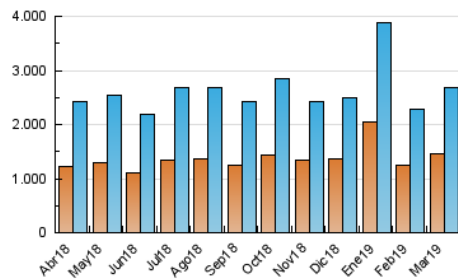


Páginas (x 1000)

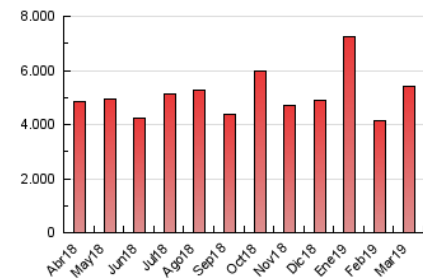


4.3 Por meses

N. únicos / Visitas (x 1000)



Páginas (x 1000)





INFORMACION Y CONTROL DE PUBLICACIONES, S.A.

Velázquez, 46, 1º Drcha - Tel. 91 435 00 32 Fax 91 435 96 05 - 28001 - MADRID
 Entença, 218 Entr. 7 - Tel 93 439 24 18 Fax 93 419 25 34 - 08029 - BARCELONA

Anexo - Tráfico Nacional

Título: LAOPINIONDEMALAGA.ES
URL Primaria: http://www.laopiniondemalaga.es
Editor: La Opinión de Málaga Media, S.L.U.
Domicilio: Salvago, 3, 3ª planta
Ciudad: 29005 MÁLAGA
Teléfono: 952 12 62 00
Fax: 952 12 62 55
E-mail:
Clasificación: Noticias e Información
Sub-Clasificación: Noticias globales y actualidad

1. Cifras totales y promedios (Nacional)

MES - AÑO	NAVEGADORES UNICOS	VISITAS	PAGINAS
Marzo - 2019	1.247.438	2.412.618	5.005.179
PROMEDIO DIARIO	66.861	77.826	161.457
PROMEDIO LUNES-VIERNES	68.480	79.884	159.762
PROMEDIO SABADO-DOMINGO	63.460	73.505	165.017
PAGINAS / VISITAS	2,07		
DURACION MEDIA VISITAS	0:03:09		
DURACION MEDIA PAGINAS	0:02:55		

2. Secciones (Nacional)

	PAGINAS	%
HOME	837.632	16.74 %
RESTO	4.167.547	83.26 %

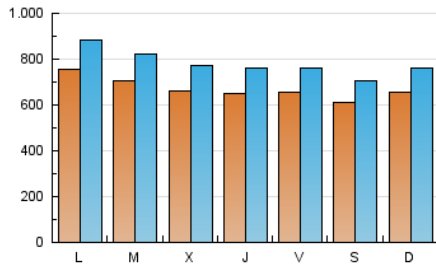
3. Por día del mes (Nacional)

Día	N. únicos	Visitas	Páginas	Día	N. únicos	Visitas	Páginas	Día	N. únicos	Visitas	Páginas
1	50.933	58.935	113.088	11	70.234	83.595	167.552	21	66.415	78.311	162.117
2	53.495	62.383	113.127	12	70.461	83.046	155.105	22	78.237	90.207	162.445
3	56.711	65.628	128.319	13	64.475	75.553	147.629	23	66.947	76.508	156.032
4	78.934	90.997	158.885	14	65.006	75.271	160.941	24	69.548	81.379	328.938
5	64.426	75.006	131.159	15	65.427	76.001	157.188	25	80.891	93.760	268.436
6	58.074	68.286	125.407	16	52.883	61.711	145.904	26	79.188	91.140	189.261
7	53.251	62.868	115.839	17	53.378	62.515	136.626	27	67.805	78.279	152.072
8	57.963	67.831	165.324	18	71.257	84.353	159.898	28	76.313	88.444	171.460
9	61.628	70.052	168.724	19	68.744	80.521	151.425	29	76.336	88.084	167.017
10	66.770	76.561	149.595	20	73.719	87.080	172.758	30	70.997	82.611	148.524
								31	82.239	95.702	174.384

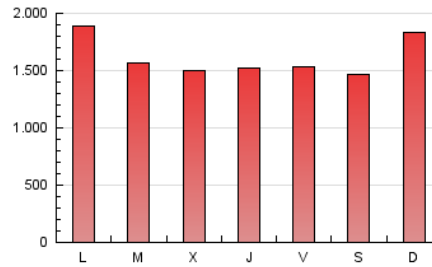
4. Gráficas (Nacional)

4.1 Por día de la semana (promedio)

N. únicos / Visitas (x 100)

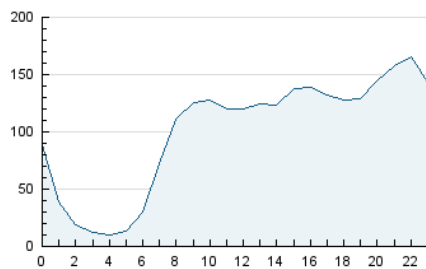


Páginas (x 100)

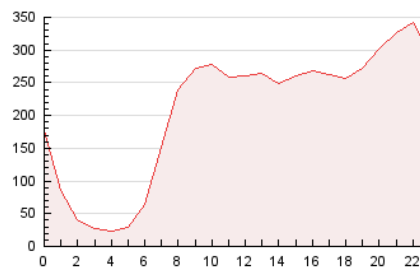


4.2 Por franja horaria (promedio)

Visitas (x 1000)

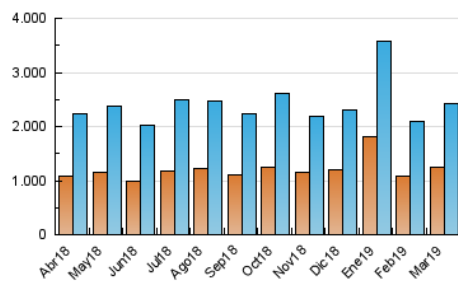


Páginas (x 1000)

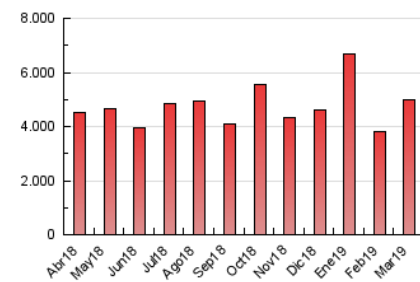


4.3 Por meses

N. únicos / Visitas (x 1000)



Páginas (x 1000)



5. Observaciones

Este Medio Electrónico de Comunicación ha sido medido por la herramienta Google Analytics de Google

6. Definiciones básicas (Para más información ver Normas Técnicas para el Control de los Medios Electrónicos de Comunicación)

Página Vista:

Conjunto de ficheros enviado a un usuario como resultado de una petición del mismo recibida por el servidor. Cuando la página está formada por varios marcos (frames), el conjunto de los mismos tendrá, a efectos de cómputo, la consideración de una página unitaria.

Visita:

Una secuencia ininterrumpida de páginas servidas a un usuario válido. Si dicho usuario no realiza peticiones de páginas en un periodo de tiempo (30 min) la siguiente petición constituirá el inicio de una nueva visita.

Navegador Único:

Total de combinaciones únicas de una dirección IP y un identificador adicional. Los medios pueden utilizar cookies o el Identificador de Alta de registro.

Duración Página Vista:

Tiempo acumulado en segundos de todas las páginas vistas (en visitas de dos o más páginas vistas), dividido por el número total de páginas vistas.

Duración Visita:

Tiempo en segundos de todas las visitas de dos o más páginas vistas, dividido por el número total de visitas de dos o más páginas vistas.

Tráfico nacional:

Audiencia/difusión correspondiente a España medida en base a los datos de las direcciones IP registradas por el sistema de medición.

7. Opinión

De OJDinteractiva, la división de INFORMACIÓN Y CONTROL DE PUBLICACIONES S.A.:

Hemos examinado la información facilitada por el editor del medio electrónico para el periodo que comprende la presente certificación.

Nuestro examen se ha realizado de acuerdo con las normas y procedimientos establecidos en las Normas Técnicas para el Control de los Medios Electrónicos de Comunicación.

En nuestra opinión, la presente acta presenta razonablemente la difusión/audiencia registrada por este medio electrónico.

ADVERTENCIA:

El trabajo de OJDinteractiva, la división de INFORMACIÓN Y CONTROL DE PUBLICACIONES S.A (INTROL) se limita a la realización de pruebas para la revisión de los datos de recuento suministrados por el editor con la finalidad de expresar una opinión sobre la razonabilidad de dichos datos de acuerdo con las Normas Técnicas para el control de los MEC.

Por tanto, INTROL no acepta responsabilidad alguna por las inexactitudes o errores que puedan existir en los datos de recuento. Tampoco acepta ninguna responsabilidad por la falsedad en los datos de recuento recibidos del editor, ni por otros datos de medición que no están incluidos en el análisis.

Abril - 2019

OJDinteractiva