

## INFORMACION Y CONTROL DE PUBLICACIONES, S.A.

Velázquez, 46, 1ª Drcha - Tel. 91 435 00 32 Fax 91 435 96 05 - 28001 - MADRID  
Av. Diagonal 497, 5a planta - Tel 93 439 24 18 Fax 93 419 25 34 - 08029 - BARCELONA

**Título:** LAOPINIONDEMALAGA.ES  
**URL Primaria:** http://www.laopiniondemalaga.es  
**Editor:** La Opinión de Málaga Media, S.L.U.  
**Domicilio:** Salvago, 3, 3ª planta  
**Ciudad:** 29005 MÁLAGA  
**Teléfono:** 952 12 62 00  
**Fax:** 952 12 62 55  
**E-mail:**  
**Clasificación:** Noticias e Información  
**Sub-Clasificación:** Noticias globales y actualidad



### 1. Cifras totales y promedios (Nacional e Internacional)

MES - AÑO	NAVEGADORES UNICOS	VISITAS	PAGINAS
Febrero - 2023	2.038.067	3.610.595	5.835.455
<b>PROMEDIO DIARIO</b>	<b>110.695</b>	<b>128.950</b>	<b>208.409</b>
<b>PROMEDIO LUNES-VIERNES</b>	116.600	135.500	215.086
<b>PROMEDIO SABADO-DOMINGO</b>	95.933	112.573	191.717
<b>PAGINAS / VISITAS</b>	1,62		
<b>DURACION MEDIA VISITAS</b>	0:01:57		
<b>DURACION MEDIA PAGINAS</b>	0:03:08		

### 2. Secciones (Nacional e Internacional)

	PAGINAS	%
<b>HOME</b>	1.094.261	18.75 %
<b>RESTO</b>	4.741.194	81.25 %

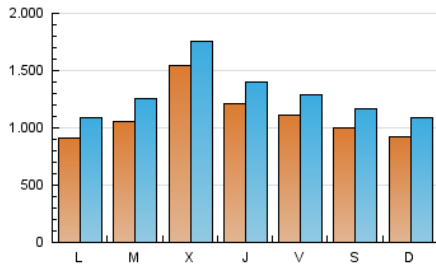
### 3. Por día del mes (Nacional e Internacional)

Día	N. únicos	Visitas	Páginas	Día	N. únicos	Visitas	Páginas	Día	N. únicos	Visitas	Páginas
1	296.234	319.743	412.277	11	88.968	107.857	197.962	21	73.175	89.325	170.499
2	187.867	208.151	282.423	12	86.800	105.302	186.157	22	79.768	96.170	156.606
3	112.496	127.623	191.539	13	85.882	102.838	189.789	23	101.224	120.784	187.526
4	91.836	106.884	169.775	14	110.859	129.868	197.141	24	137.114	154.917	227.749
5	79.852	93.717	149.560	15	118.728	137.170	201.663	25	130.032	146.043	213.321
6	97.663	116.590	187.393	16	94.908	112.483	172.472	26	101.119	114.325	169.651
7	131.914	155.777	240.173	17	91.727	110.418	185.851	27	96.775	112.888	169.739
8	124.483	148.856	240.553	18	88.447	104.736	166.950	28	107.993	125.708	196.356
9	99.476	116.989	201.236	19	100.406	121.723	280.359				
10	101.562	121.956	222.204	20	82.156	101.754	268.531				

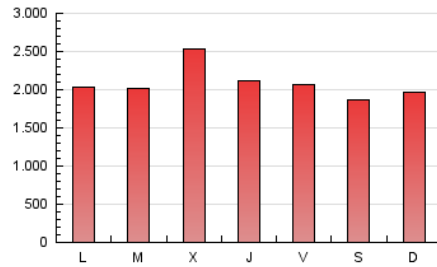
#### 4. Gráficas (Nacional e Internacional)

##### 4.1 Por día de la semana (promedio)

N. únicos / Visitas (x 100)

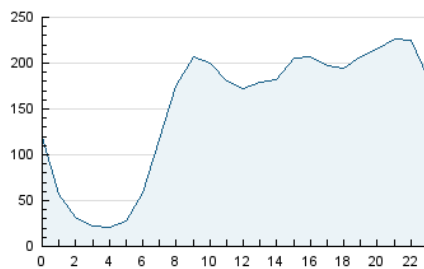


Páginas (x 100)



##### 4.2 Por franja horaria (promedio)

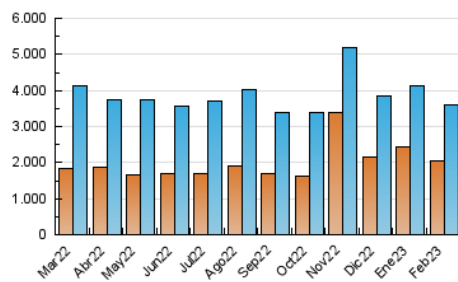
Visitas\_ (x 1000)



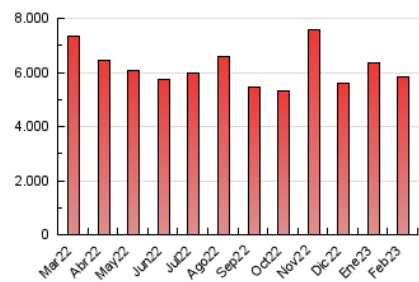
Páginas (x 1000)

##### 4.3 Por meses

N. únicos / Visitas (x 1000)



Páginas (x 1000)



**INFORMACION Y CONTROL DE PUBLICACIONES, S.A.**

Velázquez, 46, 1ª Drcha - Tel. 91 435 00 32 Fax 91 435 96 05 - 28001 - MADRID  
 Av. Diagonal 497, 5a planta - Tel 93 439 24 18 Fax 93 419 25 34 - 08029 - BARCELONA

**Anexo - Tráfico Nacional**

**Título:** LAOPINIONDEMALAGA.ES  
**URL Primaria:** http://www.laopiniondemalaga.es  
**Editor:** La Opinión de Málaga Media, S.L.U.  
**Domicilio:** Salvago, 3, 3ª planta  
**Ciudad:** 29005 MÁLAGA  
**Teléfono:** 952 12 62 00  
**Fax:** 952 12 62 55  
**E-mail:**  
**Clasificación:** Noticias e Información  
**Sub-Clasificación:** Noticias globales y actualidad

**1. Cifras totales y promedios (Nacional)**

MES - AÑO	NAVEGADORES UNICOS	VISITAS	PAGINAS
Febrero - 2023	1.881.991	3.412.012	5.564.386
<b>PROMEDIO DIARIO</b>	<b>104.384</b>	<b>121.858</b>	<b>198.728</b>
<b>PROMEDIO LUNES-VIERNES</b>	109.957	128.019	204.927
<b>PROMEDIO SABADO-DOMINGO</b>	90.452	106.453	183.231
<b>PAGINAS / VISITAS</b>	1,63		
<b>DURACION MEDIA VISITAS</b>	0:01:58		
<b>DURACION MEDIA PAGINAS</b>	0:03:06		

**2. Secciones (Nacional)**

	PAGINAS	%
<b>HOME</b>	1.065.003	19.14 %
<b>RESTO</b>	4.499.383	80.86 %

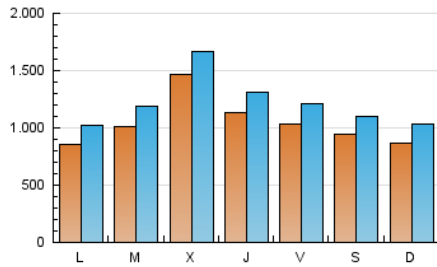
**3. Por día del mes (Nacional)**

Día	N. únicos	Visitas	Páginas	Día	N. únicos	Visitas	Páginas	Día	N. únicos	Visitas	Páginas
<b>1</b>	281.272	303.715	392.646	<b>11</b>	83.484	101.453	189.169	<b>21</b>	68.734	84.088	162.905
<b>2</b>	174.192	193.704	264.561	<b>12</b>	81.859	99.261	177.841	<b>22</b>	75.044	90.696	148.836
<b>3</b>	105.325	119.374	180.855	<b>13</b>	80.690	96.859	181.325	<b>23</b>	95.318	113.937	178.216
<b>4</b>	87.008	101.592	162.783	<b>14</b>	105.018	123.322	188.352	<b>24</b>	127.635	143.749	213.099
<b>5</b>	75.139	88.484	142.332	<b>15</b>	112.692	130.503	192.667	<b>25</b>	122.516	138.122	202.481
<b>6</b>	92.196	110.520	178.958	<b>16</b>	89.440	106.282	164.050	<b>26</b>	96.139	108.853	162.026
<b>7</b>	125.558	148.686	230.418	<b>17</b>	86.242	104.054	176.797	<b>27</b>	92.133	107.501	162.163
<b>8</b>	118.827	142.003	230.906	<b>18</b>	83.243	98.957	159.112	<b>28</b>	103.151	120.079	188.158
<b>9</b>	93.725	110.018	191.866	<b>19</b>	94.226	114.903	270.106				
<b>10</b>	95.251	115.233	212.821	<b>20</b>	76.691	96.064	258.937				

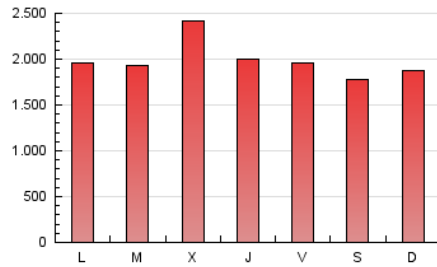
## 4. Gráficas (Nacional)

### 4.1 Por día de la semana (promedio)

N. únicos / Visitas (x 100)



Páginas (x 100)



### 4.2 Por franja horaria (promedio)

Visitas\_ (x 1000)

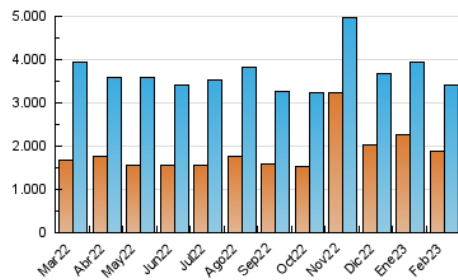


Páginas (x 1000)

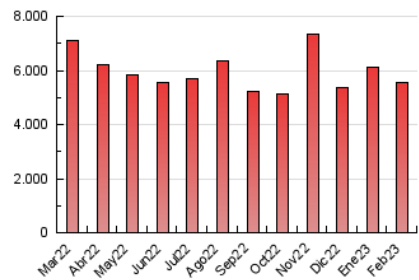


### 4.3 Por meses

N. únicos / Visitas (x 1000)



Páginas (x 1000)



## 5. Observaciones

Este Medio Electrónico de Comunicación ha sido medido por la herramienta Google Analytics de Google (Universal Analytics)

## 6. Definiciones básicas (Para más información ver Normas Técnicas para el Control de los Medios Electrónicos de Comunicación)

### Página Vista:

Conjunto de ficheros enviado a un usuario como resultado de una petición del mismo recibida por el servidor. Cuando la página está formada por varios marcos (frames), el conjunto de los mismos tendrá, a efectos de cómputo, la consideración de una página unitaria.

### Visita:

Una secuencia ininterrumpida de páginas servidas a un usuario válido. Si dicho usuario no realiza peticiones de páginas en un periodo de tiempo (30 min) la siguiente petición constituirá el inicio de una nueva visita.

### Navegador Único:

Total de combinaciones únicas de una dirección IP y un identificador adicional. Los medios pueden utilizar cookies o el Identificador de Alta de registro.

### Duración Página Vista:

Tiempo acumulado en segundos de todas las páginas vistas (en visitas de dos o más páginas vistas), dividido por el número total de páginas vistas.

### Duración Visita:

Tiempo en segundos de todas las visitas de dos o más páginas vistas, dividido por el número total de visitas de dos o más páginas vistas.

### Tráfico nacional:

Audiencia/difusión correspondiente a España medida en base a los datos de las direcciones IP registradas por el sistema de medición.

## 7. Opinión

De OJDinteractiva, la división de INFORMACIÓN Y CONTROL DE PUBLICACIONES S.A.:

Hemos examinado la información facilitada por el editor del medio electrónico para el periodo que comprende la presente certificación.

Nuestro examen se ha realizado de acuerdo con las normas y procedimientos establecidos en las Normas Técnicas para el Control de los Medios Electrónicos de Comunicación.

En nuestra opinión, la presente acta presenta razonablemente la difusión/audiencia registrada por este medio electrónico.

### ADVERTENCIA:

El trabajo de OJDinteractiva, la división de INFORMACIÓN Y CONTROL DE PUBLICACIONES S.A (INTROL) se limita a la realización de pruebas para la revisión de los datos de recuento suministrados por el editor con la finalidad de expresar una opinión sobre la razonabilidad de dichos datos de acuerdo con las Normas Técnicas para el control de los MEC.

Por tanto, INTROL no acepta responsabilidad alguna por las inexactitudes o errores que puedan existir en los datos de recuento. Tampoco acepta ninguna responsabilidad por la falsedad en los datos de recuento recibidos del editor, ni por otros datos de medición que no están incluidos en el análisis.

Marzo - 2023

OJDinteractiva