



## INFORMACION Y CONTROL DE PUBLICACIONES, S.A.

Velázquez, 46, 1º Drcha - Tel. 91 435 00 32 Fax 91 435 96 05 - 28001 - MADRID  
 Entença, 218 Entr. 7 - Tel 93 439 24 18 Fax 93 419 25 34 - 08029 - BARCELONA

**Título:** LAOPINIONDEMALAGA.ES  
**URL Primaria:** http://www.laopiniondemalaga.es  
**Editor:** La Opinión de Málaga Media, S.L.U.  
**Domicilio:** Salvago, 3, 3ª planta  
**Ciudad:** 29005 MÁLAGA  
**Teléfono:** 952 12 62 00  
**Fax:** 952 12 62 55  
**E-mail:**  
**Clasificación:** Noticias e Información  
**Sub-Clasificación:** Noticias globales y actualidad

### 1. Cifras totales y promedios (Nacional e Internacional)

MES - AÑO	NAVEGADORES UNICOS	VISITAS	PAGINAS
Enero - 2019	2.042.584	3.882.379	7.252.487
<b>PROMEDIO DIARIO</b>	<b>103.915</b>	<b>125.238</b>	<b>233.951</b>
<b>PROMEDIO LUNES-VIERNES</b>	103.419	124.217	227.844
<b>PROMEDIO SABADO-DOMINGO</b>	105.339	128.174	251.509
<b>PAGINAS / VISITAS</b>	1,87		
<b>DURACION MEDIA VISITAS</b>	0:02:56		
<b>DURACION MEDIA PAGINAS</b>	0:03:23		

### 2. Secciones (Nacional e Internacional)

	PAGINAS	%
<b>HOME</b>	1.491.293	20.56 %
<b>RESTO</b>	5.761.194	79.44 %

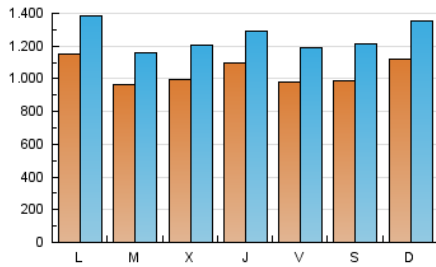
### 3. Por día del mes (Nacional e Internacional)

Día	N. únicos	Visitas	Páginas	Día	N. únicos	Visitas	Páginas	Día	N. únicos	Visitas	Páginas
1	54.382	63.998	139.403	11	79.913	91.186	158.325	21	154.350	189.760	331.267
2	69.732	80.952	162.253	12	79.154	89.892	155.008	22	119.396	146.093	254.395
3	70.854	82.480	148.143	13	117.501	136.829	305.784	23	101.799	129.679	246.983
4	61.960	72.232	130.086	14	130.442	160.879	301.329	24	190.425	225.329	416.079
5	59.227	68.733	135.771	15	133.705	167.214	316.274	25	148.752	190.942	365.268
6	64.055	74.393	150.214	16	151.725	187.916	344.251	26	156.818	198.848	376.861
7	73.490	83.641	144.313	17	123.658	150.597	268.239	27	118.320	143.262	301.979
8	70.784	81.440	144.063	18	100.010	121.503	227.060	28	103.076	120.457	247.965
9	65.839	76.085	136.175	19	99.585	127.757	240.755	29	102.657	119.842	207.810
10	75.652	87.418	158.000	20	148.055	185.680	345.699	30	110.062	127.201	215.158
								31	85.984	100.141	177.577

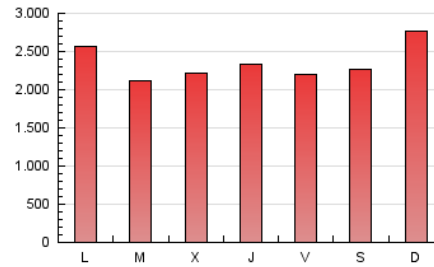
4. Gráficas (Nacional e Internacional)

4.1 Por día de la semana (promedio)

N. únicos / Visitas (x 100)



Páginas (x 100)

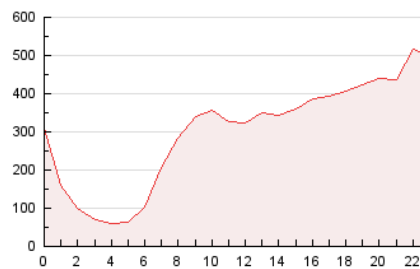


4.2 Por franja horaria (promedio)

Visitas (x 1000)

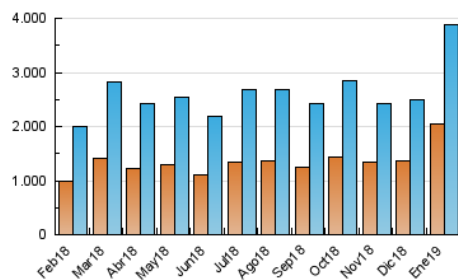


Páginas (x 1000)

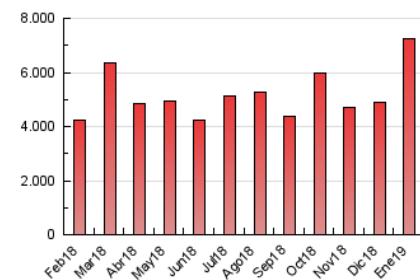


4.3 Por meses

N. únicos / Visitas (x 1000)



Páginas (x 1000)





## INFORMACION Y CONTROL DE PUBLICACIONES, S.A.

Velázquez, 46, 1º Drcha - Tel. 91 435 00 32 Fax 91 435 96 05 - 28001 - MADRID  
 Entença, 218 Entr. 7 - Tel 93 439 24 18 Fax 93 419 25 34 - 08029 - BARCELONA

### Anexo - Tráfico Nacional

**Título:** LAOPINIONDEMALAGA.ES  
**URL Primaria:** http://www.laopiniondemalaga.es  
**Editor:** La Opinión de Málaga Media, S.L.U.  
**Domicilio:** Salvago, 3, 3ª planta  
**Ciudad:** 29005 MÁLAGA  
**Teléfono:** 952 12 62 00  
**Fax:** 952 12 62 55  
**E-mail:**  
**Clasificación:** Noticias e Información  
**Sub-Clasificación:** Noticias globales y actualidad

#### 1. Cifras totales y promedios (Nacional)

MES - AÑO	NAVEGADORES UNICOS	VISITAS	PAGINAS
Enero - 2019	1.801.506	3.566.579	6.680.445
<b>PROMEDIO DIARIO</b>	<b>94.857</b>	<b>115.051</b>	<b>215.498</b>
<b>PROMEDIO LUNES-VIERNES</b>	<b>94.052</b>	<b>113.710</b>	<b>209.118</b>
<b>PROMEDIO SABADO-DOMINGO</b>	<b>97.171</b>	<b>118.907</b>	<b>233.840</b>
<b>PAGINAS / VISITAS</b>	<b>1,87</b>		
<b>DURACION MEDIA VISITAS</b>	<b>0:02:51</b>		
<b>DURACION MEDIA PAGINAS</b>	<b>0:03:16</b>		

#### 2. Secciones (Nacional)

	PAGINAS	%
<b>HOME</b>	1.410.400	21.11 %
<b>RESTO</b>	5.270.045	78.89 %

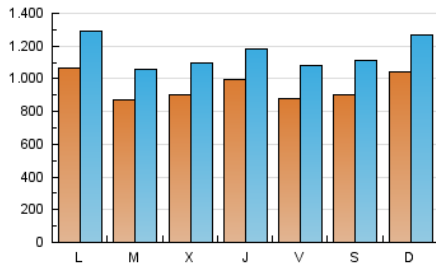
#### 3. Por día del mes (Nacional)

Día	N. únicos	Visitas	Páginas	Día	N. únicos	Visitas	Páginas	Día	N. únicos	Visitas	Páginas
1	50.632	59.935	132.831	11	73.862	84.793	148.726	21	142.180	175.534	305.437
2	64.317	75.124	152.737	12	74.062	84.426	146.700	22	109.388	134.061	231.502
3	65.485	76.741	139.012	13	111.655	130.516	294.219	23	92.013	117.796	223.114
4	57.067	66.953	121.462	14	121.980	151.561	284.277	24	173.464	205.673	377.162
5	54.550	63.734	127.796	15	123.466	155.601	293.809	25	131.637	169.771	318.780
6	59.637	69.610	141.824	16	140.768	175.294	320.344	26	140.013	179.221	337.231
7	68.249	78.047	135.380	17	113.136	138.527	245.496	27	108.897	132.711	280.133
8	64.942	75.207	134.049	18	90.315	110.493	205.508	28	94.410	110.938	229.515
9	60.212	70.068	126.547	19	90.842	117.584	221.528	29	86.870	103.216	184.172
10	69.835	81.210	148.603	20	137.710	173.451	321.289	30	94.092	110.409	191.099
								31	74.887	88.374	160.163

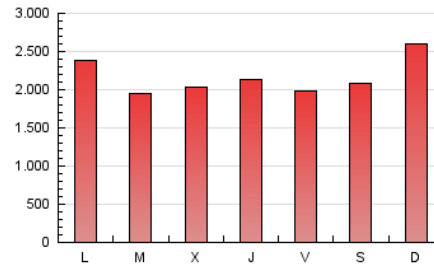
4. Gráficas (Nacional)

4.1 Por día de la semana (promedio)

N. únicos / Visitas (x 100)

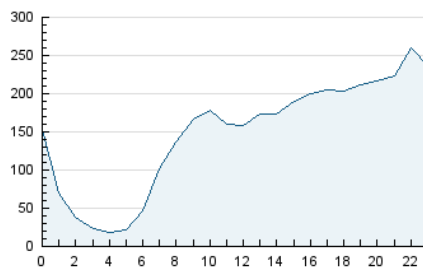


Páginas (x 100)

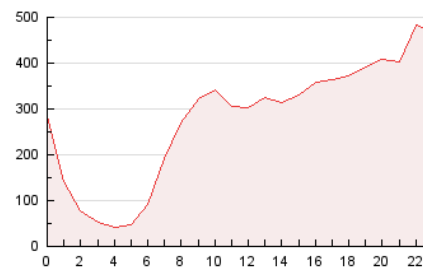


4.2 Por franja horaria (promedio)

Visitas (x 1000)

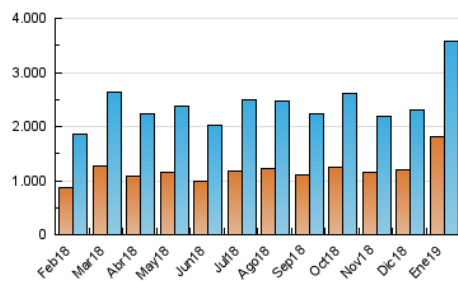


Páginas (x 1000)

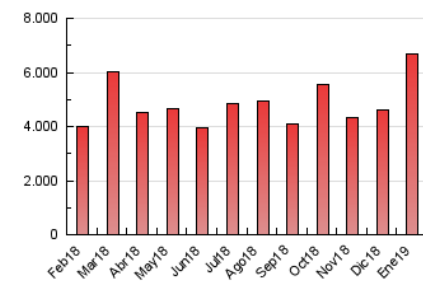


4.3 Por meses

N. únicos / Visitas (x 1000)



Páginas (x 1000)



## 5. Observaciones

Este Medio Electrónico de Comunicación ha sido medido por la herramienta Google Analytics de Google

## 6. Definiciones básicas (Para más información ver Normas Técnicas para el Control de los Medios Electrónicos de Comunicación)

### Página Vista:

Conjunto de ficheros enviado a un usuario como resultado de una petición del mismo recibida por el servidor. Cuando la página está formada por varios marcos (frames), el conjunto de los mismos tendrá, a efectos de cómputo, la consideración de una página unitaria.

### Visita:

Una secuencia ininterrumpida de páginas servidas a un usuario válido. Si dicho usuario no realiza peticiones de páginas en un periodo de tiempo (30 min) la siguiente petición constituirá el inicio de una nueva visita.

### Navegador Único:

Total de combinaciones únicas de una dirección IP y un identificador adicional. Los medios pueden utilizar cookies o el Identificador de Alta de registro.

### Duración Página Vista:

Tiempo acumulado en segundos de todas las páginas vistas (en visitas de dos o más páginas vistas), dividido por el número total de páginas vistas.

### Duración Visita:

Tiempo en segundos de todas las visitas de dos o más páginas vistas, dividido por el número total de visitas de dos o más páginas vistas.

### Tráfico nacional:

Audiencia/difusión correspondiente a España medida en base a los datos de las direcciones IP registradas por el sistema de medición.

## 7. Opinión

De OJDinteractiva, la división de INFORMACIÓN Y CONTROL DE PUBLICACIONES S.A.:

Hemos examinado la información facilitada por el editor del medio electrónico para el periodo que comprende la presente certificación.

Nuestro examen se ha realizado de acuerdo con las normas y procedimientos establecidos en las Normas Técnicas para el Control de los Medios Electrónicos de Comunicación.

En nuestra opinión, la presente acta presenta razonablemente la difusión/audiencia registrada por este medio electrónico.

### ADVERTENCIA:

El trabajo de OJDinteractiva, la división de INFORMACIÓN Y CONTROL DE PUBLICACIONES S.A (INTROL) se limita a la realización de pruebas para la revisión de los datos de recuento suministrados por el editor con la finalidad de expresar una opinión sobre la razonabilidad de dichos datos de acuerdo con las Normas Técnicas para el control de los MEC.

Por tanto, INTROL no acepta responsabilidad alguna por las inexactitudes o errores que puedan existir en los datos de recuento. Tampoco acepta ninguna responsabilidad por la falsedad en los datos de recuento recibidos del editor, ni por otros datos de medición que no están incluidos en el análisis.

Febrero - 2019

OJDinteractiva