



## INFORMACION Y CONTROL DE PUBLICACIONES, S.A.

Velázquez, 46, 1ª Drcha - Tel. 91 435 00 32 Fax 91 435 96 05 - 28001 - MADRID  
Av. Diagonal 497, 5a planta - Tel 93 439 24 18 Fax 93 419 25 34 - 08029 - BARCELONA

**Título:** LAVOZDELSUR.ES  
**URL Primaria:** https://www.lavozdelsur.es  
**Editor:** Comunicasur Media, S.L.  
**Domicilio:** Juan Sanchez, 12  
**Ciudad:** 11403 JEREZ  
**Teléfono:**  
**Fax:**  
**E-mail:**  
**Clasificación:** Noticias e Información  
**Sub-Clasificación:** Noticias globales y actualidad



### 1. Cifras totales y promedios (Nacional e Internacional)

MES - AÑO	NAVEGADORES UNICOS	VISITAS	PAGINAS
Noviembre - 2025	668.791	1.020.255	1.306.811
<b>PROMEDIO DIARIO</b>	<b>30.890</b>	<b>34.021</b>	<b>43.560</b>
<b>PROMEDIO LUNES-VIERNES</b>	33.538	36.737	46.430
<b>PROMEDIO SABADO-DOMINGO</b>	25.593	28.588	37.822
<b>PAGINAS / VISITAS</b>	1,28		
<b>DURACION MEDIA VISITAS</b>	0:01:05		
<b>TIEMPO INTERACCIÓN MEDIO</b>	0:00:16		

### 2. Secciones (Nacional e Internacional)

	PAGINAS	%
<b>HOME</b>	65.884	5.04 %
<b>RESTO</b>	1.240.927	94.96 %

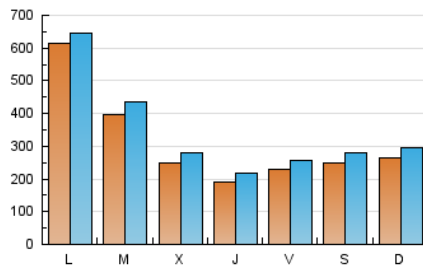
### 3. Por día del mes (Nacional e Internacional)

Día	N. únicos	Visitas	Páginas	Día	N. únicos	Visitas	Páginas	Día	N. únicos	Visitas	Páginas
<b>1</b>	37.839	42.603	59.298	<b>11</b>	42.283	46.222	56.108	<b>21</b>	16.737	19.156	25.678
<b>2</b>	37.821	41.822	54.716	<b>12</b>	33.622	38.017	46.917	<b>22</b>	15.644	18.211	23.944
<b>3</b>	132.091	133.693	158.088	<b>13</b>	21.327	24.486	31.649	<b>23</b>	15.537	17.496	25.843
<b>4</b>	61.521	65.168	77.595	<b>14</b>	23.070	25.632	33.463	<b>24</b>	15.840	18.128	26.843
<b>5</b>	24.658	28.131	41.447	<b>15</b>	21.324	24.288	31.856	<b>25</b>	27.055	31.772	39.909
<b>6</b>	21.903	24.266	33.514	<b>16</b>	32.311	35.791	43.778	<b>26</b>	18.382	20.630	28.731
<b>7</b>	30.421	33.857	42.679	<b>17</b>	55.683	57.790	69.020	<b>27</b>	15.602	18.092	25.370
<b>8</b>	28.925	30.990	38.202	<b>18</b>	27.815	31.302	38.814	<b>28</b>	21.338	24.329	32.017
<b>9</b>	21.559	23.726	30.794	<b>19</b>	22.535	25.226	33.328	<b>29</b>	20.763	22.957	31.620
<b>10</b>	41.619	48.714	59.860	<b>20</b>	17.262	20.136	27.561	<b>30</b>	24.209	27.999	38.169

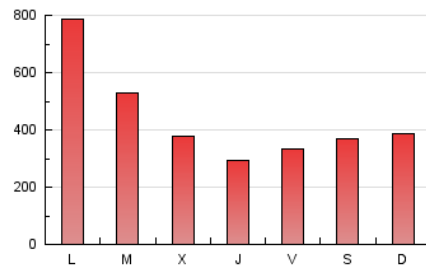
#### 4. Gráficas (Nacional e Internacional)

##### 4.1 Por día de la semana (promedio)

N. únicos / Visitas (x 100)



Páginas (x 100)

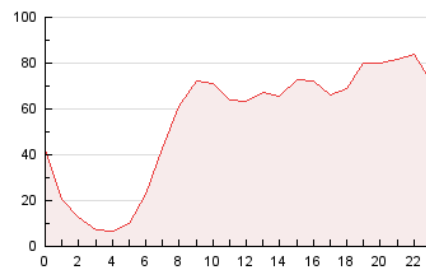


##### 4.2 Por franja horaria (promedio)

Visitas\_ (x 1000)

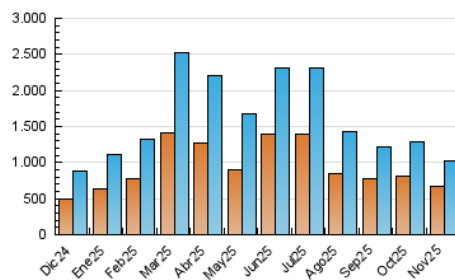


Páginas (x 1000)

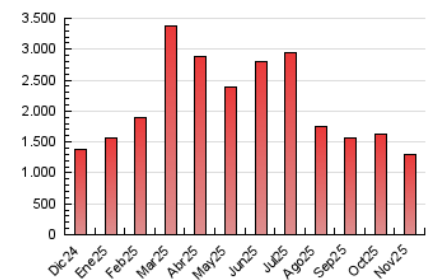


##### 4.3 Por meses

N. únicos / Visitas (x 1000)



Páginas (x 1000)





## INFORMACION Y CONTROL DE PUBLICACIONES, S.A.

Velázquez, 46, 1ª Drcha - Tel. 91 435 00 32 Fax 91 435 96 05 - 28001 - MADRID  
Av. Diagonal 497, 5a planta - Tel 93 439 24 18 Fax 93 419 25 34 - 08029 - BARCELONA

### Anexo - Tráfico Nacional

**Título:** LAVOZDELSUR.ES  
**URL Primaria:** https://www.lavozdelsur.es  
**Editor:** Comunicasur Media, S.L.  
**Domicilio:** Juan Sanchez, 12  
**Ciudad:** 11403 JEREZ  
**Teléfono:**  
**Fax:**  
**E-mail:**  
**Clasificación:** Noticias e Información  
**Sub-Clasificación:** Noticias globales y actualidad



#### 1. Cifras totales y promedios (Nacional)

MES - AÑO	NAVEGADORES UNICOS	VISITAS	PAGINAS
Noviembre - 2025	619.053	949.207	1.241.984
<b>PROMEDIO DIARIO</b>	<b>29.009</b>	<b>32.078</b>	<b>41.399</b>
<b>PROMEDIO LUNES-VIERNES</b>	31.518	34.630	44.106
<b>PROMEDIO SABADO-DOMINGO</b>	23.993	26.975	35.987
<b>PAGINAS / VISITAS</b>	1,29		
<b>DURACION MEDIA VISITAS</b>	0:01:07		
<b>TIEMPO INTERACCIÓN MEDIO</b>	0:00:17		

#### 2. Secciones (Nacional)

	PAGINAS	%
<b>HOME</b>	62.914	5.07 %
<b>RESTO</b>	1.179.070	94.93 %

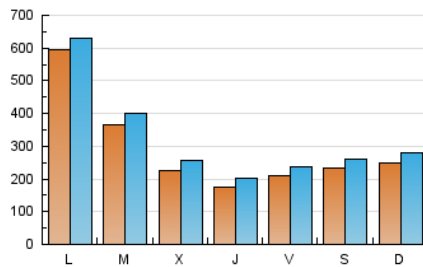
#### 3. Por día del mes (Nacional)

Día	N. únicos	Visitas	Páginas	Día	N. únicos	Visitas	Páginas	Día	N. únicos	Visitas	Páginas
<b>1</b>	36.395	40.620	57.480	<b>11</b>	36.020	39.378	49.562	<b>21</b>	15.236	17.728	24.001
<b>2</b>	36.017	39.918	52.710	<b>12</b>	29.268	33.458	42.382	<b>22</b>	14.348	16.849	22.486
<b>3</b>	129.541	131.790	154.908	<b>13</b>	20.153	23.256	30.157	<b>23</b>	14.292	16.416	24.434
<b>4</b>	58.168	61.706	73.945	<b>14</b>	21.625	24.016	31.691	<b>24</b>	14.429	16.601	25.016
<b>5</b>	23.075	26.328	39.563	<b>15</b>	19.357	22.604	29.766	<b>25</b>	25.681	30.115	38.237
<b>6</b>	20.324	22.503	31.593	<b>16</b>	30.632	34.276	41.847	<b>26</b>	16.925	19.341	27.043
<b>7</b>	27.727	31.115	39.730	<b>17</b>	54.163	56.243	67.332	<b>27</b>	14.250	16.655	23.719
<b>8</b>	26.739	28.984	35.694	<b>18</b>	26.509	29.743	37.132	<b>28</b>	19.829	22.741	30.255
<b>9</b>	20.076	22.130	29.097	<b>19</b>	21.288	24.128	31.740	<b>29</b>	19.385	21.411	29.838
<b>10</b>	40.095	47.031	58.149	<b>20</b>	16.049	18.722	25.958	<b>30</b>	22.686	26.546	36.519

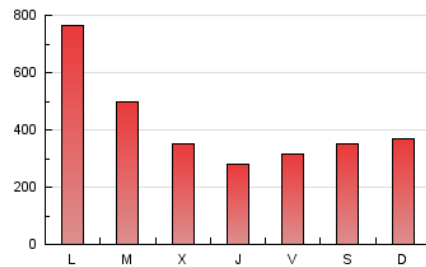
#### 4. Gráficas (Nacional)

##### 4.1 Por día de la semana (promedio)

N. únicos / Visitas (x 100)

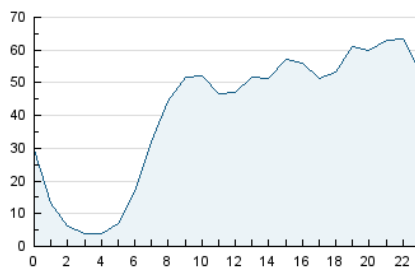


Páginas (x 100)

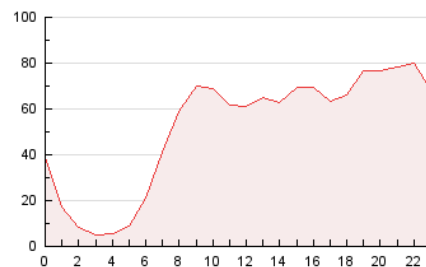


##### 4.2 Por franja horaria (promedio)

Visitas\_ (x 1000)

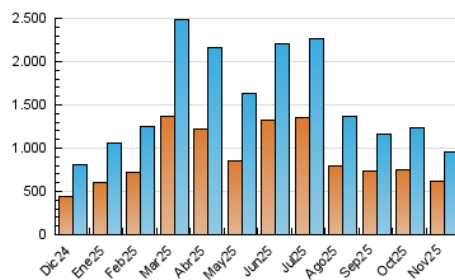


Páginas (x 1000)

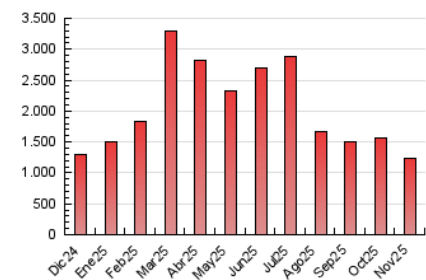


##### 4.3 Por meses

N. únicos / Visitas (x 1000)



Páginas (x 1000)



## 5. Observaciones

Este Medio Electrónico de Comunicación ha sido medido por la herramienta Google Analytics de Google (GA4).

## 6. Definiciones básicas (Para más información ver Normas Técnicas para el Control de los Medios Electrónicos de Comunicación)

### Página Vista:

Conjunto de ficheros enviado a un usuario como resultado de una petición del mismo recibida por el servidor. Cuando la página está formada por varios marcos (frames), el conjunto de los mismos tendrá, a efectos de cómputo, la consideración de una página unitaria.

### Visita:

Una secuencia ininterrumpida de páginas servidas a un usuario válido. Si dicho usuario no realiza peticiones de páginas en un periodo de tiempo (30 min) la siguiente petición constituirá el inicio de una nueva visita.

### Navegador Único:

Total de combinaciones únicas de una dirección IP y un identificador adicional. Los medios pueden utilizar cookies o el Identificador de Alta de registro.

### Duración Página Vista:

Tiempo acumulado en segundos de todas las páginas vistas (en visitas de dos o más páginas vistas), dividido por el número total de páginas vistas.

### Duración Visita:

Tiempo en segundos de todas las visitas de dos o más páginas vistas, dividido por el número total de visitas de dos o más páginas vistas.

### Tráfico nacional:

Audiencia/difusión correspondiente a España medida en base a los datos de las direcciones IP registradas por el sistema de medición.

## 7. Opinión

De OJDinteractiva, la división de INFORMACIÓN Y CONTROL DE PUBLICACIONES S.A.:

Hemos examinado la información facilitada por el editor del medio electrónico para el periodo que comprende la presente certificación.

Nuestro examen se ha realizado de acuerdo con las normas y procedimientos establecidos en las Normas Técnicas para el Control de los Medios Electrónicos de Comunicación.

En nuestra opinión, la presente acta presenta razonablemente la difusión/audiencia registrada por este medio electrónico.

### ADVERTENCIA:

El trabajo de OJDinteractiva, la división de INFORMACIÓN Y CONTROL DE PUBLICACIONES S.A (INTROL) se limita a la realización de pruebas para la revisión de los datos de recuento suministrados por el editor con la finalidad de expresar una opinión sobre la razonabilidad de dichos datos de acuerdo con las Normas Técnicas para el control de los MEC.

Por tanto, INTROL no acepta responsabilidad alguna por las inexactitudes o errores que puedan existir en los datos de recuento. Tampoco acepta ninguna responsabilidad por la falsedad en los datos de recuento recibidos del editor, ni por otros datos de medición que no están incluidos en el análisis.

Diciembre - 2025

OJDinteractiva