



## INFORMACION Y CONTROL DE PUBLICACIONES, S.A.

Velázquez, 46, 1º Drcha - Tel. 91 435 00 32 Fax 91 435 96 05 - 28001 - MADRID  
 Entença, 218 Entr. 7 - Tel 93 439 24 18 Fax 93 419 25 34 - 08029 - BARCELONA

**Título:** LAVOZDELSUR.ES  
**URL Primaria:** http://www.lavozdelsur.es/  
**Editor:** Comunicasur Media, S.L.  
**Domicilio:** Juan Sanchez, 12  
**Ciudad:** 11403 JEREZ  
**Teléfono:**  
**Fax:**  
**E-mail:**  
**Clasificación:** Noticias e Información  
**Sub-Clasificación:** Noticias globales y actualidad



### 1. Cifras totales y promedios (Nacional e Internacional)

MES - AÑO	NAVEGADORES UNICOS	VISITAS	PAGINAS
Agosto - 2020	1.080.639	1.838.833	2.263.293
<b>PROMEDIO DIARIO</b>	<b>54.281</b>	<b>59.317</b>	<b>73.009</b>
<b>PROMEDIO LUNES-VIERNES</b>	60.219	65.979	81.430
<b>PROMEDIO SABADO-DOMINGO</b>	41.811	45.327	55.326
<b>PAGINAS / VISITAS</b>	1,23		
<b>DURACION MEDIA VISITAS</b>	0:00:54		
<b>DURACION MEDIA PAGINAS</b>	0:03:52		

### 2. Secciones (Nacional e Internacional)

	PAGINAS	%
<b>HOME</b>	55.532	2.45 %
<b>RESTO</b>	2.207.761	97.55 %

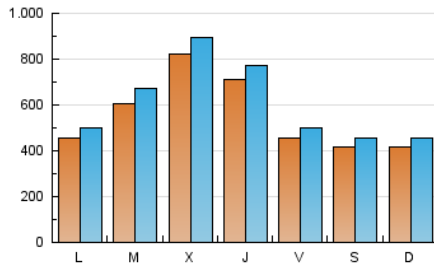
### 3. Por día del mes (Nacional e Internacional)

Día	N. únicos	Visitas	Páginas	Día	N. únicos	Visitas	Páginas	Día	N. únicos	Visitas	Páginas
1	45.047	50.083	65.528	11	66.884	73.618	95.266	21	36.914	41.160	50.266
2	39.157	41.519	52.965	12	130.902	142.713	184.765	22	32.042	35.111	42.872
3	34.794	37.947	48.609	13	134.333	144.388	173.036	23	34.890	38.483	47.469
4	37.030	40.643	51.775	14	68.829	74.937	92.323	24	49.615	55.102	67.199
5	52.465	56.931	71.647	15	38.639	41.656	49.076	25	67.898	76.624	91.754
6	56.990	61.317	74.840	16	31.064	33.800	40.172	26	91.543	98.906	118.441
7	39.470	43.388	55.289	17	34.154	38.424	46.206	27	60.752	66.644	79.565
8	37.271	40.311	51.225	18	69.567	78.361	97.146	28	36.297	39.818	47.874
9	30.365	35.187	44.573	19	54.506	58.923	72.752	29	56.228	59.583	69.808
10	44.952	49.710	63.878	20	33.179	36.597	44.722	30	73.408	77.532	89.568
								31	63.525	69.417	82.684

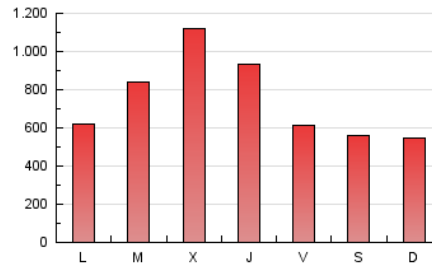
4. Gráficas (Nacional e Internacional)

4.1 Por día de la semana (promedio)

N. únicos / Visitas (x 100)



Páginas (x 100)

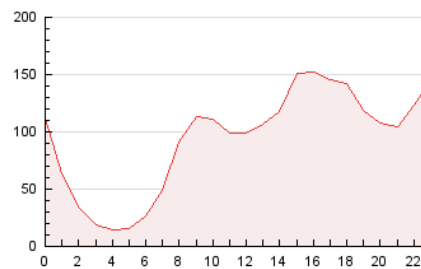


4.2 Por franja horaria (promedio)

Visitas (x 1000)

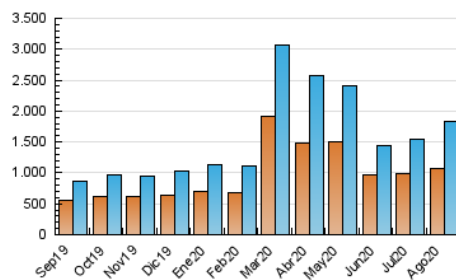


Páginas (x 1000)

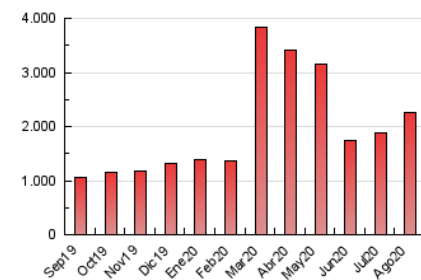


4.3 Por meses

N. únicos / Visitas (x 1000)



Páginas (x 1000)





## INFORMACION Y CONTROL DE PUBLICACIONES, S.A.

Velázquez, 46, 1º Drcha - Tel. 91 435 00 32 Fax 91 435 96 05 - 28001 - MADRID  
 Entença, 218 Entr. 7 - Tel 93 439 24 18 Fax 93 419 25 34 - 08029 - BARCELONA

### Anexo - Tráfico Nacional

**Título:** LAVOZDELSUR.ES  
**URL Primaria:** http://www.lavozdelsur.es/  
**Editor:** Comunicasur Media, S.L.  
**Domicilio:** Juan Sanchez, 12  
**Ciudad:** 11403 JEREZ  
**Teléfono:**  
**Fax:**  
**E-mail:**  
**Clasificación:** Noticias e Información  
**Sub-Clasificación:** Noticias globales y actualidad



#### 1. Cifras totales y promedios (Nacional)

MES - AÑO	NAVEGADORES UNICOS	VISITAS	PAGINAS
Agosto - 2020	1.030.227	1.758.109	2.169.628
<b>PROMEDIO DIARIO</b>	<b>51.779</b>	<b>56.713</b>	<b>69.988</b>
<b>PROMEDIO LUNES-VIERNES</b>	<b>57.610</b>	<b>63.255</b>	<b>78.265</b>
<b>PROMEDIO SABADO-DOMINGO</b>	<b>39.535</b>	<b>42.976</b>	<b>52.606</b>
<b>PAGINAS / VISITAS</b>	<b>1,23</b>		
<b>DURACION MEDIA VISITAS</b>	<b>0:00:54</b>		
<b>DURACION MEDIA PAGINAS</b>	<b>0:03:51</b>		

#### 2. Secciones (Nacional)

	PAGINAS	%
<b>HOME</b>	53.811	2.48 %
<b>RESTO</b>	2.115.817	97.52 %

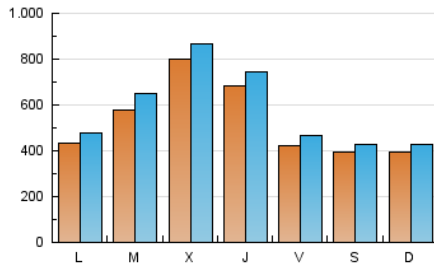
#### 3. Por día del mes (Nacional)

Día	N. únicos	Visitas	Páginas	Día	N. únicos	Visitas	Páginas	Día	N. únicos	Visitas	Páginas
1	43.501	48.377	63.579	11	64.401	71.083	92.313	21	29.676	33.713	41.495
2	37.223	39.538	50.654	12	127.383	139.700	181.268	22	27.402	30.518	37.359
3	32.852	35.812	46.117	13	130.686	141.018	169.131	23	30.918	34.392	42.615
4	34.802	38.389	49.133	14	66.440	72.442	89.423	24	46.620	51.724	63.275
5	50.714	54.995	69.415	15	36.863	39.722	46.906	25	65.524	73.833	88.498
6	55.213	59.486	72.764	16	29.163	31.882	38.023	26	89.188	96.216	115.405
7	37.877	41.668	53.262	17	32.479	36.614	44.155	27	58.468	64.232	76.791
8	35.597	38.612	49.297	18	67.258	75.908	94.303	28	34.276	37.809	45.589
9	28.820	33.526	42.658	19	52.193	56.549	69.986	29	54.225	57.589	67.580
10	43.067	47.615	61.433	20	29.114	32.405	39.766	30	71.638	75.600	87.393
								31	61.576	67.142	80.042

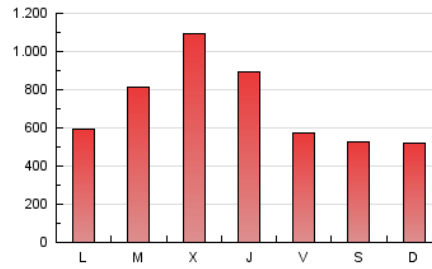
4. Gráficas (Nacional)

4.1 Por día de la semana (promedio)

N. únicos / Visitas (x 100)



Páginas (x 100)

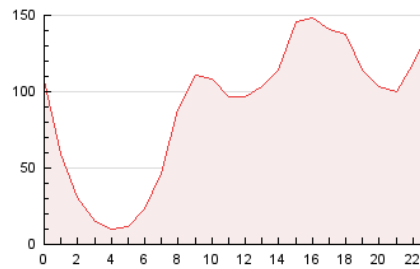


4.2 Por franja horaria (promedio)

Visitas (x 1000)

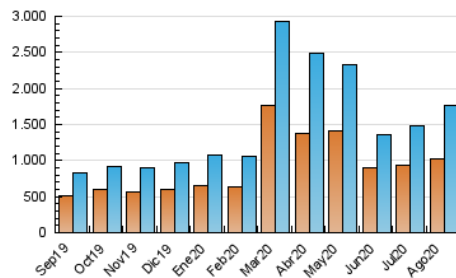


Páginas (x 1000)

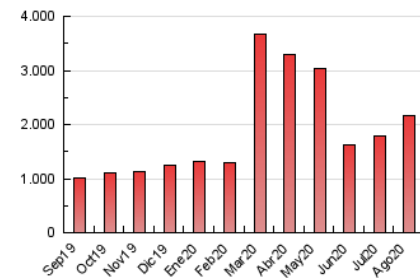


4.3 Por meses

N. únicos / Visitas (x 1000)



Páginas (x 1000)



## 5. Observaciones

Este Medio Electrónico de Comunicación ha sido medido por la herramienta Google Analytics de Google

## 6. Definiciones básicas (Para más información ver Normas Técnicas para el Control de los Medios Electrónicos de Comunicación)

### Página Vista:

Conjunto de ficheros enviado a un usuario como resultado de una petición del mismo recibida por el servidor. Cuando la página está formada por varios marcos (frames), el conjunto de los mismos tendrá, a efectos de cómputo, la consideración de una página unitaria.

### Visita:

Una secuencia ininterrumpida de páginas servidas a un usuario válido. Si dicho usuario no realiza peticiones de páginas en un periodo de tiempo (30 min) la siguiente petición constituirá el inicio de una nueva visita.

### Navegador Único:

Total de combinaciones únicas de una dirección IP y un identificador adicional. Los medios pueden utilizar cookies o el Identificador de Alta de registro.

### Duración Página Vista:

Tiempo acumulado en segundos de todas las páginas vistas (en visitas de dos o más páginas vistas), dividido por el número total de páginas vistas.

### Duración Visita:

Tiempo en segundos de todas las visitas de dos o más páginas vistas, dividido por el número total de visitas de dos o más páginas vistas.

### Tráfico nacional:

Audiencia/difusión correspondiente a España medida en base a los datos de las direcciones IP registradas por el sistema de medición.

## 7. Opinión

De OJDinteractiva, la división de INFORMACIÓN Y CONTROL DE PUBLICACIONES S.A.:

Hemos examinado la información facilitada por el editor del medio electrónico para el periodo que comprende la presente certificación.

Nuestro examen se ha realizado de acuerdo con las normas y procedimientos establecidos en las Normas Técnicas para el Control de los Medios Electrónicos de Comunicación.

En nuestra opinión, la presente acta presenta razonablemente la difusión/audiencia registrada por este medio electrónico.

### ADVERTENCIA:

El trabajo de OJDinteractiva, la división de INFORMACIÓN Y CONTROL DE PUBLICACIONES S.A (INTROL) se limita a la realización de pruebas para la revisión de los datos de recuento suministrados por el editor con la finalidad de expresar una opinión sobre la razonabilidad de dichos datos de acuerdo con las Normas Técnicas para el control de los MEC.

Por tanto, INTROL no acepta responsabilidad alguna por las inexactitudes o errores que puedan existir en los datos de recuento. Tampoco acepta ninguna responsabilidad por la falsedad en los datos de recuento recibidos del editor, ni por otros datos de medición que no están incluidos en el análisis.

Septiembre - 2020

OJDinteractiva