



## INFORMACION Y CONTROL DE PUBLICACIONES, S.A.

Velázquez, 46, 1ª Drcha - Tel. 91 435 00 32 Fax 91 435 96 05 - 28001 - MADRID  
Av. Diagonal 497, 5a planta - Tel 93 439 24 18 Fax 93 419 25 34 - 08029 - BARCELONA

**Título:** LAVOZDELSUR.ES  
**URL Primaria:** https://www.lavozdelsur.es  
**Editor:** Comunicasur Media, S.L.  
**Domicilio:** Juan Sanchez, 12  
**Ciudad:** 11403 JEREZ  
**Teléfono:**  
**Fax:**  
**E-mail:**  
**Clasificación:** Noticias e Información  
**Sub-Clasificación:** Noticias globales y actualidad



### 1. Cifras totales y promedios (Nacional e Internacional)

MES - AÑO	NAVEGADORES UNICOS	VISITAS	PAGINAS
Enero - 2026	885.817	1.533.326	1.902.932
<b>PROMEDIO DIARIO</b>	<b>44.126</b>	<b>49.128</b>	<b>61.385</b>
<b>PROMEDIO LUNES-VIERNES</b>	44.205	49.171	62.047
<b>PROMEDIO SABADO-DOMINGO</b>	43.931	49.024	59.768
<b>PAGINAS / VISITAS</b>	1,25		
<b>DURACION MEDIA VISITAS</b>	0:00:59		
<b>TIEMPO INTERACCIÓN MEDIO</b>	0:00:15		

### 2. Secciones (Nacional e Internacional)

	PAGINAS	%
<b>HOME</b>	74.907	3.94 %
<b>RESTO</b>	1.828.025	96.06 %

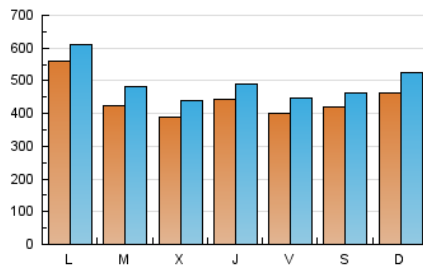
### 3. Por día del mes (Nacional e Internacional)

Día	N. únicos	Visitas	Páginas	Día	N. únicos	Visitas	Páginas	Día	N. únicos	Visitas	Páginas
1	25.525	27.585	34.078	11	39.360	46.736	65.272	21	37.804	42.685	55.957
2	42.130	47.473	57.550	12	29.812	34.154	45.041	22	109.625	118.529	137.935
3	39.957	43.425	52.441	13	23.528	27.706	38.383	23	58.644	64.770	78.165
4	68.626	75.601	86.077	14	30.525	35.013	45.313	24	44.776	48.470	59.239
5	106.722	108.444	127.725	15	33.305	38.294	47.759	25	42.652	47.815	58.919
6	49.537	55.357	79.315	16	45.277	49.477	61.407	26	46.399	50.313	62.689
7	32.884	35.447	48.525	17	32.112	35.767	43.657	27	69.057	76.099	92.470
8	24.688	28.163	35.495	18	34.593	39.440	47.301	28	54.512	63.172	78.373
9	25.592	29.877	38.409	19	40.988	50.843	63.216	29	28.768	32.870	50.814
10	27.316	31.798	40.872	20	28.076	33.172	43.475	30	29.122	32.311	42.929
								31	65.985	72.164	84.131

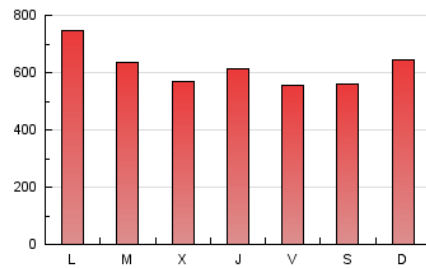
#### 4. Gráficas (Nacional e Internacional)

##### 4.1 Por día de la semana (promedio)

N. únicos / Visitas (x 100)



Páginas (x 100)

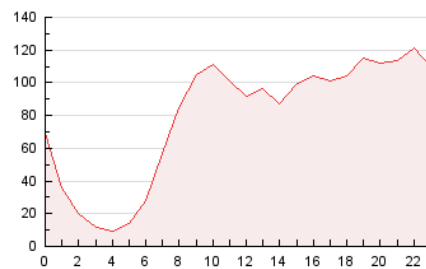


##### 4.2 Por franja horaria (promedio)

Visitas\_ (x 1000)

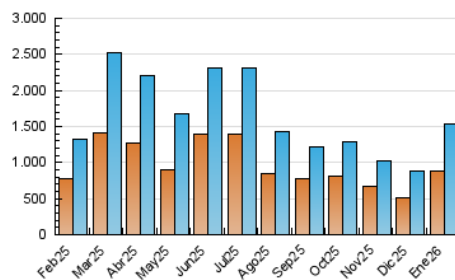


Páginas (x 1000)

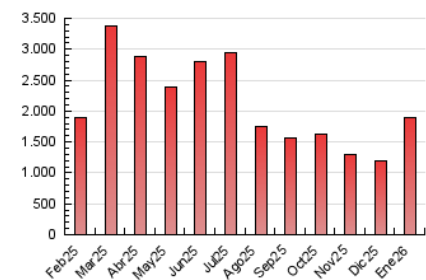


##### 4.3 Por meses

N. únicos / Visitas (x 1000)



Páginas (x 1000)





## INFORMACION Y CONTROL DE PUBLICACIONES, S.A.

Velázquez, 46, 1ª Drcha - Tel. 91 435 00 32 Fax 91 435 96 05 - 28001 - MADRID  
Av. Diagonal 497, 5a planta - Tel 93 439 24 18 Fax 93 419 25 34 - 08029 - BARCELONA

### Anexo - Tráfico Nacional

**Título:** LAVOZDELSUR.ES  
**URL Primaria:** https://www.lavozdelsur.es  
**Editor:** Comunicasur Media, S.L.  
**Domicilio:** Juan Sanchez, 12  
**Ciudad:** 11403 JEREZ  
**Teléfono:**  
**Fax:**  
**E-mail:**  
**Clasificación:** Noticias e Información  
**Sub-Clasificación:** Noticias globales y actualidad



#### 1. Cifras totales y promedios (Nacional)

MES - AÑO	NAVEGADORES UNICOS	VISITAS	PAGINAS
Enero - 2026	832.043	1.487.331	1.836.417
<b>PROMEDIO DIARIO</b>	<b>42.301</b>	<b>47.233</b>	<b>59.239</b>
<b>PROMEDIO LUNES-VIERNES</b>	42.342	47.221	59.841
<b>PROMEDIO SABADO-DOMINGO</b>	42.203	47.260	57.769
<b>PAGINAS / VISITAS</b>	1,25		
<b>DURACION MEDIA VISITAS</b>	0:00:59		
<b>TIEMPO INTERACCIÓN MEDIO</b>	0:00:15		

#### 2. Secciones (Nacional)

	PAGINAS	%
<b>HOME</b>	72.328	3.94 %
<b>RESTO</b>	1.764.089	96.06 %

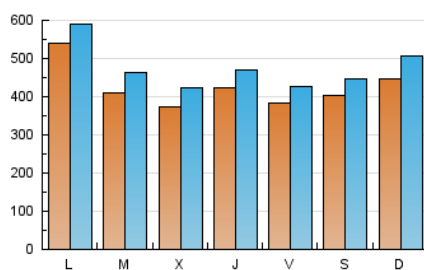
#### 3. Por día del mes (Nacional)

Día	N. únicos	Visitas	Páginas	Día	N. únicos	Visitas	Páginas	Día	N. únicos	Visitas	Páginas
1	20.979	23.718	29.340	11	37.832	45.089	63.368	21	35.971	40.740	53.526
2	40.648	45.636	55.790	12	28.217	32.676	43.113	22	107.832	116.281	135.708
3	38.392	41.707	50.531	13	21.891	26.048	36.534	23	56.644	62.903	75.855
4	66.864	73.867	84.137	14	28.901	32.986	43.363	24	43.225	46.925	57.358
5	104.875	106.119	125.848	15	31.504	36.375	45.565	25	40.763	46.196	57.050
6	48.221	53.985	77.452	16	42.468	46.308	58.205	26	44.589	48.762	60.591
7	31.608	34.151	46.914	17	29.763	33.313	40.945	27	67.235	73.824	90.176
8	23.505	26.962	34.057	18	32.657	37.294	45.129	28	52.370	61.467	75.968
9	24.050	28.406	36.629	19	38.930	48.370	60.747	29	27.222	31.196	48.732
10	25.651	30.082	38.946	20	26.350	31.309	41.268	30	27.506	30.650	41.113
								31	64.681	70.865	82.459

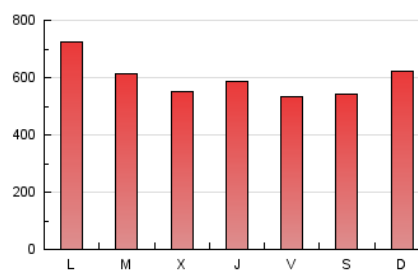
## 4. Gráficas (Nacional)

### 4.1 Por día de la semana (promedio)

N. únicos / Visitas (x 100)



Páginas (x 100)

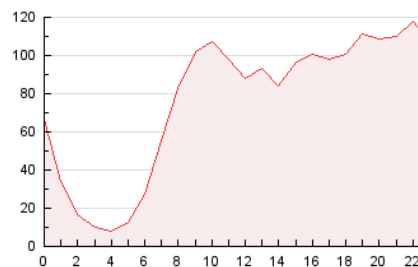


### 4.2 Por franja horaria (promedio)

Visitas\_ (x 1000)

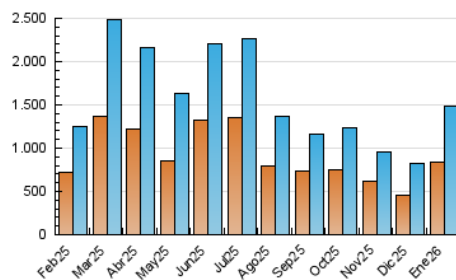


Páginas (x 1000)

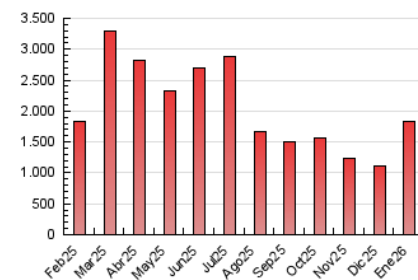


### 4.3 Por meses

N. únicos / Visitas (x 1000)



Páginas (x 1000)



## 5. Observaciones

Este Medio Electrónico de Comunicación ha sido medido por la herramienta Google Analytics de Google (GA4).

## 6. Definiciones básicas (Para más información ver Normas Técnicas para el Control de los Medios Electrónicos de Comunicación)

### Página Vista:

Conjunto de ficheros enviado a un usuario como resultado de una petición del mismo recibida por el servidor. Cuando la página está formada por varios marcos (frames), el conjunto de los mismos tendrá, a efectos de cómputo, la consideración de una página unitaria.

### Visita:

Una secuencia ininterrumpida de páginas servidas a un usuario válido. Si dicho usuario no realiza peticiones de páginas en un periodo de tiempo (30 min) la siguiente petición constituirá el inicio de una nueva visita.

### Navegador Único:

Total de combinaciones únicas de una dirección IP y un identificador adicional. Los medios pueden utilizar cookies o el Identificador de Alta de registro.

### Duración Página Vista:

Tiempo acumulado en segundos de todas las páginas vistas (en visitas de dos o más páginas vistas), dividido por el número total de páginas vistas.

### Duración Visita:

Tiempo en segundos de todas las visitas de dos o más páginas vistas, dividido por el número total de visitas de dos o más páginas vistas.

### Tráfico nacional:

Audiencia/difusión correspondiente a España medida en base a los datos de las direcciones IP registradas por el sistema de medición.

## 7. Opinión

De OJDinteractiva, la división de INFORMACIÓN Y CONTROL DE PUBLICACIONES S.A.:

Hemos examinado la información facilitada por el editor del medio electrónico para el periodo que comprende la presente certificación.

Nuestro examen se ha realizado de acuerdo con las normas y procedimientos establecidos en las Normas Técnicas para el Control de los Medios Electrónicos de Comunicación.

En nuestra opinión, la presente acta presenta razonablemente la difusión/audiencia registrada por este medio electrónico.

### ADVERTENCIA:

El trabajo de OJDinteractiva, la división de INFORMACIÓN Y CONTROL DE PUBLICACIONES S.A (INTROL) se limita a la realización de pruebas para la revisión de los datos de recuento suministrados por el editor con la finalidad de expresar una opinión sobre la razonabilidad de dichos datos de acuerdo con las Normas Técnicas para el control de los MEC.

Por tanto, INTROL no acepta responsabilidad alguna por las inexactitudes o errores que puedan existir en los datos de recuento. Tampoco acepta ninguna responsabilidad por la falsedad en los datos de recuento recibidos del editor, ni por otros datos de medición que no están incluidos en el análisis.

Febrero - 2026

OJDinteractiva