



## INFORMACION Y CONTROL DE PUBLICACIONES, S.A.

Serrano, 21 - 6 planta - Tel. 91 435 00 32 Fax 91 435 96 05 - 28001 MADRID  
Entença, 218 Entr. 7 - Tel 93 439 24 18 Fax 93 419 25 34 - 08029 BARCELONA

**Título:** LAOPINIONDEZAMORA.ES  
**URL Primaria:** http://www.laopiniondezamora.es  
**Editor:** La Opinión de Zamora, S.A.  
**Domicilio:** Rúa de los Francos, 20  
**Ciudad:** 49001 ZAMORA  
**Teléfono:** 980 53 47 59  
**Fax:** 980 51 35 52  
**E-mail:**  
**Clasificación:** Noticias e Información  
**Sub-Clasificación:** Noticias globales y actualidad



### 1. Cifras totales y promedios (Nacional e Internacional)

MES - AÑO	NAVEGADORES UNICOS	VISITAS	PAGINAS
Diciembre - 2012	274.903	673.007	3.181.068
<b>PROMEDIO DIARIO</b>	<b>18.399</b>	<b>21.710</b>	<b>102.615</b>
<b>PROMEDIO LUNES-VIERNES</b>	<b>19.233</b>	<b>22.561</b>	<b>104.927</b>
<b>PROMEDIO SABADO-DOMINGO</b>	<b>16.649</b>	<b>19.923</b>	<b>97.760</b>
<b>PAGINAS / VISITAS</b>	<b>4.73</b>		
<b>DURACION MEDIA VISITAS</b>	<b>0:08:24</b>		
<b>DURACION MEDIA PAGINAS</b>	<b>0:01:47</b>		

### 2. Secciones (Nacional e Internacional)

	PAGINAS	%
<b>HOME</b>	729.580	22.94 %
<b>RESTO</b>	2.451.488	77.06 %

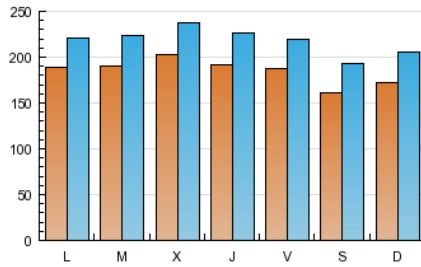
### 3. Por día del mes (Nacional e Internacional)

Día	N. únicos	Visitas	Páginas	Día	N. únicos	Visitas	Páginas	Día	N. únicos	Visitas	Páginas
1	15.985	18.840	87.952	11	22.076	26.084	123.818	21	18.432	21.360	115.751
2	18.237	21.927	108.237	12	21.566	25.288	121.806	22	16.382	20.560	118.503
3	21.474	25.129	113.672	13	21.383	25.120	109.450	23	15.127	18.095	80.409
4	20.641	24.207	107.494	14	20.796	24.493	141.001	24	13.491	15.790	65.103
5	20.168	23.468	104.190	15	17.054	20.297	103.146	25	12.599	14.740	50.598
6	17.229	20.558	101.095	16	19.326	23.181	115.228	26	18.242	21.628	90.813
7	17.914	20.993	91.035	17	22.790	26.643	125.387	27	17.709	20.794	92.924
8	15.132	17.938	89.706	18	21.002	24.497	109.662	28	17.720	20.814	95.516
9	17.658	21.131	102.631	19	21.277	24.890	107.301	29	15.957	18.752	86.089
10	22.325	26.235	129.040	20	20.546	24.096	131.012	30	15.627	18.504	85.700
								31	14.504	16.955	76.799

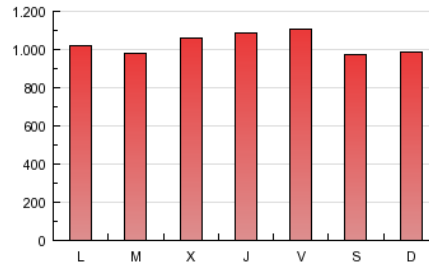
4. Gráficas (Nacional e Internacional)

4.1 Por día de la semana (promedio)

N. únicos / Visitas (x 100)

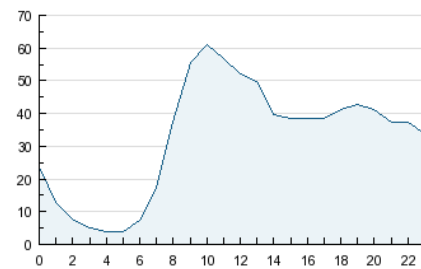


Páginas (x 100)

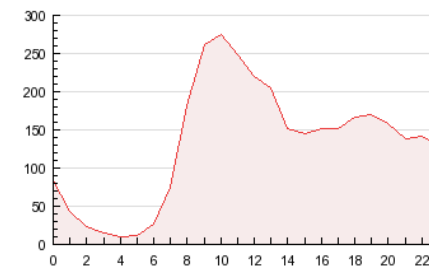


4.2 Por franja horaria (promedio)

Visitas (x 1000)

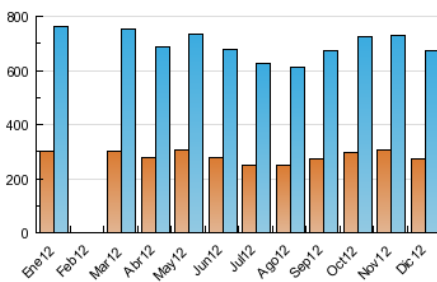


Páginas (x 1000)

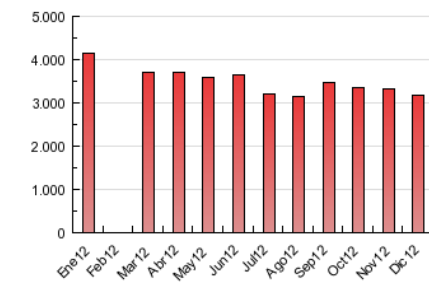


4.3 Por meses

N. únicos / Visitas (x 1000)



Páginas (x 1000)





## INFORMACION Y CONTROL DE PUBLICACIONES, S.A.

Serrano, 21 - 6 planta - Tel. 91 435 00 32 Fax 91 435 96 05 - 28001 MADRID  
Entença, 218 Entr. 7 - Tel 93 439 24 18 Fax 93 419 25 34 - 08029 BARCELONA

### Anexo - Tráfico Nacional

**Título:** LAOPINIONDEZAMORA.ES  
**URL Primaria:** http://www.laopiniondezamora.es  
**Editor:** La Opinión de Zamora, S.A.  
**Domicilio:** Rúa de los Francos, 20  
**Ciudad:** 49001 ZAMORA  
**Teléfono:** 980 53 47 59  
**Fax:** 980 51 35 52  
**E-mail:**  
**Clasificación:** Noticias e Información  
**Sub-Clasificación:** Noticias globales y actualidad



#### 1. Cifras totales y promedios (Nacional)

MES - AÑO	NAVEGADORES UNICOS	VISITAS	PAGINAS
Diciembre - 2012	238.135	621.320	3.038.384
<b>PROMEDIO DIARIO</b>	<b>16.866</b>	<b>20.043</b>	<b>98.012</b>
<b>PROMEDIO LUNES-VIERNES</b>	<b>17.623</b>	<b>20.814</b>	<b>100.168</b>
<b>PROMEDIO SABADO-DOMINGO</b>	<b>15.276</b>	<b>18.422</b>	<b>93.485</b>
<b>PAGINAS / VISITAS</b>	<b>4,89</b>		
<b>DURACION MEDIA VISITAS</b>	<b>0:08:29</b>		
<b>DURACION MEDIA PAGINAS</b>	<b>0:01:44</b>		

#### 2. Secciones (Nacional)

	PAGINAS	%
<b>HOME</b>	705.412	23.22 %
<b>RESTO</b>	2.332.972	76.78 %

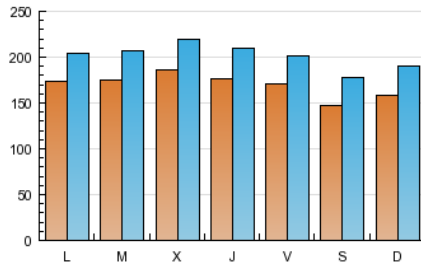
#### 3. Por día del mes (Nacional)

Día	N. únicos	Visitas	Páginas	Día	N. únicos	Visitas	Páginas	Día	N. únicos	Visitas	Páginas
1	14.611	17.341	83.244	11	20.346	24.203	118.366	21	16.759	19.560	110.832
2	16.814	20.341	103.598	12	19.797	23.361	115.884	22	15.097	19.159	114.049
3	19.775	23.288	108.555	13	19.629	23.195	104.688	23	13.990	16.851	76.750
4	18.963	22.390	101.725	14	18.942	22.469	134.766	24	12.209	14.421	61.893
5	18.362	21.515	99.108	15	15.590	18.693	98.622	25	11.581	13.651	48.042
6	15.633	18.796	96.200	16	17.646	21.351	110.061	26	16.815	20.095	87.249
7	16.228	19.153	85.967	17	20.945	24.649	120.424	27	16.401	19.366	88.598
8	13.745	16.429	85.719	18	19.130	22.473	104.697	28	16.372	19.357	92.043
9	16.126	19.464	97.804	19	19.494	22.990	101.843	29	14.718	17.411	82.777
10	20.489	24.213	123.427	20	18.983	22.387	126.123	30	14.421	17.183	82.226
								31	13.234	15.565	73.104

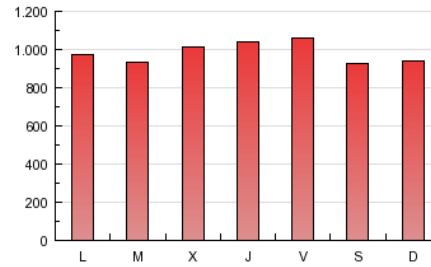
4. Gráficas (Nacional)

4.1 Por día de la semana (promedio)

N. únicos / Visitas (x 100)

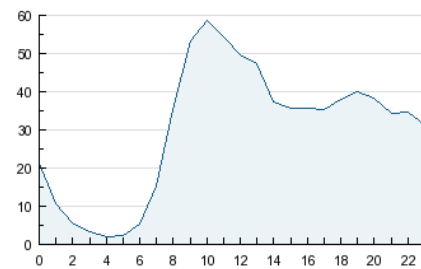


Páginas (x 100)

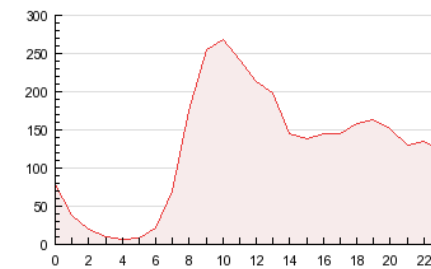


4.2 Por franja horaria (promedio)

Visitas (x 1000)

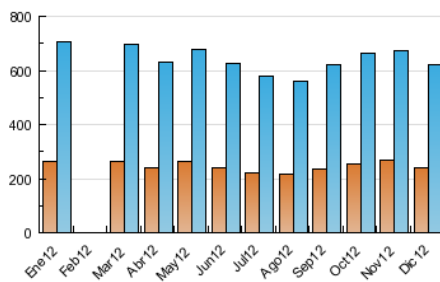


Páginas (x 1000)

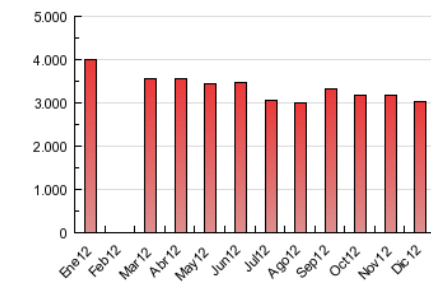


4.3 Por meses

N. únicos / Visitas (x 1000)



Páginas (x 1000)



## 5. Observaciones

Este Medio Electrónico de Comunicación ha sido medido por la herramienta Site Census de Nielsen Online que ha obtenido la calificación de \*\*\* (3 estrellas) en la homologación de OJDInteractiva

## 6. Definiciones básicas (Para más información ver Normas Técnicas para el Control de los Medios Electrónicos de Comunicación)

### Página Vista:

Conjunto de ficheros enviado a un usuario como resultado de una petición del mismo recibida por el servidor. Cuando la página está formada por varios marcos (frames), el conjunto de los mismos tendrá, a efectos de cómputo, la consideración de una página unitaria.

### Visita:

Una secuencia ininterrumpida de páginas servidas a un usuario válido. Si dicho usuario no realiza peticiones de páginas en un periodo de tiempo (30 min) la siguiente petición constituirá el inicio de una nueva visita.

### Navegador Único:

Total de combinaciones únicas de una dirección IP y un identificador adicional. Los medios pueden utilizar cookies o el Identificador de Alta de registro.

### Duración Página Vista:

Tiempo acumulado en segundos de todas las páginas vistas (en visitas de dos o más páginas vistas), dividido por el número total de páginas vistas.

### Duración Visita:

Tiempo en segundos de todas las visitas de dos o más páginas vistas, dividido por el número total de dos o más páginas vistas.

### Tráfico nacional:

Audiencia/difusión correspondiente a España medida en base a los datos de las direcciones IP registradas por el sistema de medición.

## 7. Opinión

De OJDinteractiva, la división de INFORMACIÓN Y CONTROL DE PUBLICACIONES S.A.:

Hemos examinado la información facilitada por el editor del medio electrónico para el periodo que comprende la presente certificación. Nuestro examen se ha realizado de acuerdo con las normas y procedimientos establecidos en las Normas Técnicas para el Control de los Medios Electrónicos de Comunicación.

En nuestra opinión, la presente acta presenta razonablemente la difusión/audiencia registrada por este medio electrónico.

### ADVERTENCIA:

El trabajo de OJDinteractiva, la división de INFORMACIÓN Y CONTROL DE PUBLICACIONES S.A (INTROL) se limita a la realización de pruebas para la revisión de los datos de recuento suministrados por el editor con la finalidad de expresar una opinión sobre la razonabilidad de dichos datos de acuerdo con las Normas Técnicas para el control de los MEC.

Por tanto, INTROL no acepta responsabilidad alguna por las inexactitudes o errores que puedan existir en los datos de recuento. Tampoco acepta ninguna responsabilidad por la falsedad en los datos de recuento recibidos del editor, ni por otros datos de medición que no están incluidos en el análisis.