



INFORMACION Y CONTROL DE PUBLICACIONES, S.A.

Serrano, 21 - 6 planta - Tel. 91 435 00 32 Fax 91 435 96 05 - 28001 MADRID
Entença, 218 Entr. 7 - Tel 93 439 24 18 Fax 93 419 25 34 - 08029 BARCELONA

Título: LAOPINIONDEZAMORA.ES
URL Primaria: http://www.laopiniondezamora.es
Editor: La Opinión de Zamora, S.A.
Domicilio: Rúa de los Francos, 20
Ciudad: 49001 ZAMORA
Teléfono: 980 53 47 59
Fax: 980 51 35 52
e-mail:
Clasificación: Noticias e Información

laopiniondezamora.es
EL CORREO DE ZAMORA

1. Cifras totales y promedios

MES - AÑO	USUARIOS UNICOS	VISITAS	PAGINAS
Noviembre - 2009	181.537	456.046	3.153.373
PROMEDIO DIARIO	12.803	15.202	105.112
PROMEDIO LUNES - VIERNES	13.826	16.394	116.080
PROMEDIO SABADOS - DOMINGOS	10.417	12.418	79.520
PAGINAS / VISITAS	6,91		
DURACION MEDIA VISITAS	0:05:43		
DURACION MEDIA PAGINAS	0:00:46		

2. Secciones

	PAGINAS	%
HOME	583.927	18.52 %
RESTO	2.569.446	81.48 %

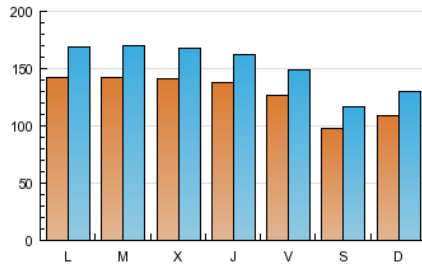
3. Por día del mes

Día	U. únicos	Visitas	Páginas	Día	U. únicos	Visitas	Páginas	Día	U. únicos	Visitas	Páginas
1	9.501	11.271	66.049	11	15.074	17.899	110.816	21	10.355	12.087	74.728
2	12.464	14.776	83.925	12	13.992	16.555	101.497	22	12.190	14.342	86.623
3	14.918	18.230	331.261	13	12.776	15.122	96.364	23	15.200	18.026	101.850
4	13.600	16.180	216.972	14	9.663	11.661	82.395	24	13.924	16.491	100.903
5	13.318	15.780	124.364	15	11.112	13.399	86.274	25	13.629	16.112	99.091
6	12.711	14.944	100.247	16	15.034	17.982	110.364	26	13.704	16.055	94.395
7	9.665	11.441	81.426	17	13.999	16.636	101.219	27	12.465	14.643	88.492
8	10.644	12.740	83.788	18	14.242	16.788	95.487	28	9.576	11.481	69.817
9	13.910	16.573	96.406	19	14.038	16.615	96.410	29	11.046	13.342	84.583
10	14.129	16.623	100.193	20	12.719	14.987	90.465	30	14.492	17.265	96.969

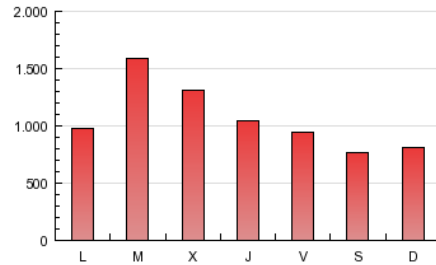
4. Gráficas

4.1 Por día de la semana (promedio)

U únicos / Visitas (x 100)

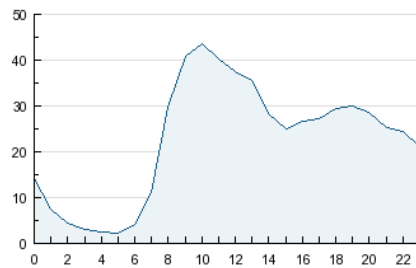


Páginas (x 100)

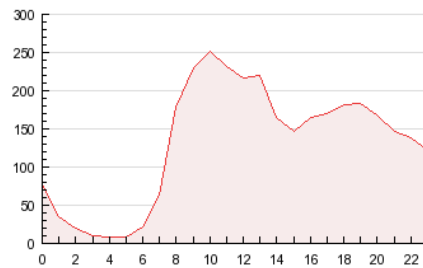


4.2 Por franja horaria (promedio)

Visitas (x 1000)

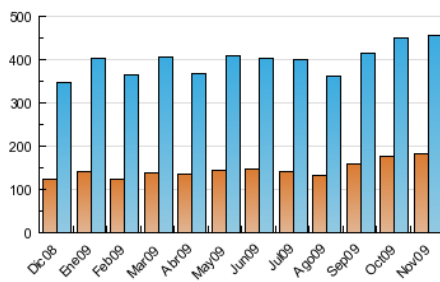


Páginas (x 1000)

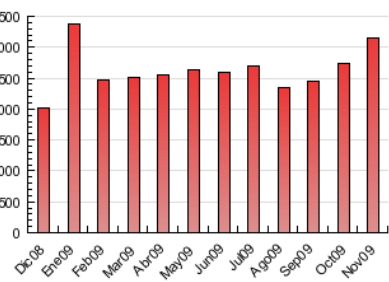


4.3 Por meses

U únicos / Visitas (x 1000)



Páginas (x 1000)



5. Definiciones básicas (Para más información ver Normas Técnicas para el Control de los Medios Electrónicos de Comunicación)

Página Vista:

Conjunto de ficheros enviado a un usuario como resultado de una petición del mismo recibida por el servidor. Cuando la página está formada por varios marcos (frames), el conjunto de los mismos tendrá, a efectos de cómputo, la consideración de una página unitaria.

Visita:

Una secuencia ininterrumpida de páginas servidas a un usuario válido. Si dicho usuario no realiza peticiones de páginas en un periodo de tiempo (30 min) la siguiente petición constituirá el inicio de una nueva visita.

Usuarios Únicos:

Total de combinaciones únicas de una dirección IP y un identificador adicional. Los medios pueden utilizar el Agente de Usuario (User Agent), Cookie o el Identificador de Alta de registro.

Duración Media Páginas:

Tiempo acumulado en segundos de todas las páginas vistas (en visitas de dos o más páginas vistas), dividido por el número total de páginas vistas.

Duración Media Visitas:

Tiempo en segundos de todas las visitas de dos o más páginas vistas, dividido por el número total de dos o más páginas vistas.

6. Opinión

De OJDinteractiva, la división de INFORMACIÓN Y CONTROL DE PUBLICACIONES S.A.:

Hemos examinado la información facilitada por el editor del medio electrónico para el periodo que comprende la presente certificación. Nuestro examen se ha realizado de acuerdo con las normas y procedimientos establecidos en las Normas Técnicas para el Control de los Medios Electrónicos de Comunicación.

En nuestra opinión, la presente acta presenta razonablemente la difusión/audiencia registrada por este medio electrónico.

ADVERTENCIA:

El trabajo de OJDinteractiva, la división de INFORMACIÓN Y CONTROL DE PUBLICACIONES S.A (INTROL) se limita a la realización de pruebas para la revisión de los datos de recuento suministrados por el editor con la finalidad de expresar una opinión sobre la razonabilidad de dichos datos de acuerdo con las Normas Técnicas para el control de los MEC.

Por tanto, INTROL no acepta responsabilidad alguna por las inexactitudes o errores que puedan existir en los datos de recuento. Tampoco acepta ninguna responsabilidad por la falsedad en los datos de recuento recibidos del editor, ni por otros datos de medición que no están incluidos en el análisis.