



INFORMACION Y CONTROL DE PUBLICACIONES, S.A.

Serrano, 21 - 6 planta - Tel. 91 435 00 32 Fax 91 435 96 05 - 28001 MADRID
Entença, 218 Entr. 7 - Tel 93 439 24 18 Fax 93 419 25 34 - 08029 BARCELONA

Título: LAOPINIONDEZAMORA.ES
URL Primaria: http://www.laopiniondezamora.es
Editor: La Opinión de Zamora, S.A.
Domicilio: Rúa de los Francos, 20
Ciudad: 49001 ZAMORA
Teléfono: 980 53 47 59
Fax: 980 51 35 52
e-mail:
Clasificación: Noticias e Información

laopiniondezamora.es
EL CORREO DE ZAMORA

1. Cifras totales y promedios

MES - AÑO	USUARIOS UNICOS	VISITAS	PAGINAS
Octubre - 2009	177.181	449.085	2.742.982
PROMEDIO DIARIO	12.217	14.487	88.483
PROMEDIO LUNES - VIERNES	13.328	15.794	96.470
PROMEDIO SABADOS - DOMINGOS	9.500	11.291	68.960
PAGINAS / VISITAS	6,11		
DURACION MEDIA VISITAS	0:05:31		
DURACION MEDIA PAGINAS	0:00:54		

2. Secciones

	PAGINAS	%
HOME	577.731	21.06 %
RESTO	2.165.251	78.94 %

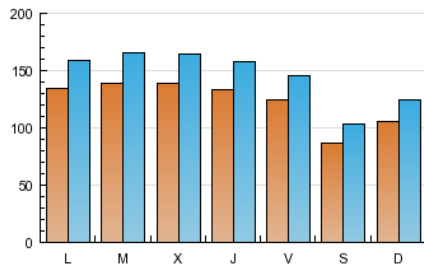
3. Por día del mes

Día	U. únicos	Visitas	Páginas	Día	U. únicos	Visitas	Páginas	Día	U. únicos	Visitas	Páginas
1	12.706	14.995	83.847	11	8.289	9.877	62.978	21	13.966	16.506	103.632
2	12.030	14.303	85.044	12	10.351	12.342	75.059	22	13.653	16.179	100.408
3	8.492	10.196	62.631	13	14.444	17.057	107.823	23	12.835	15.052	91.846
4	9.807	11.784	70.751	14	13.330	15.882	111.700	24	9.129	10.843	71.086
5	14.005	16.736	90.703	15	13.214	15.631	104.128	25	13.899	16.218	88.419
6	13.583	16.235	97.560	16	12.499	14.642	93.412	26	14.866	17.567	100.733
7	13.953	16.687	112.887	17	9.127	10.764	66.827	27	13.775	16.228	97.169
8	13.315	15.840	96.266	18	10.051	12.062	79.976	28	14.178	16.871	102.636
9	12.217	14.361	87.153	19	14.347	17.003	97.534	29	13.618	16.077	97.029
10	8.056	9.510	56.456	20	13.953	16.629	100.598	30	12.375	14.643	85.175
								31	8.650	10.365	61.516

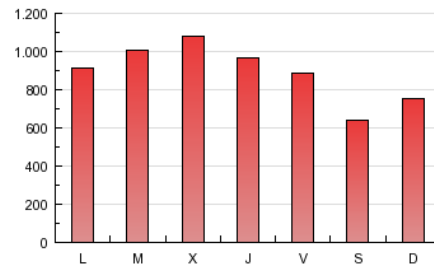
4. Gráficas

4.1 Por día de la semana (promedio)

U únicos / Visitas (x 100)

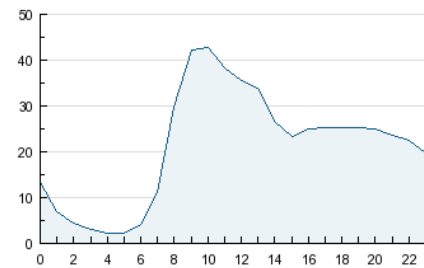


Páginas (x 100)

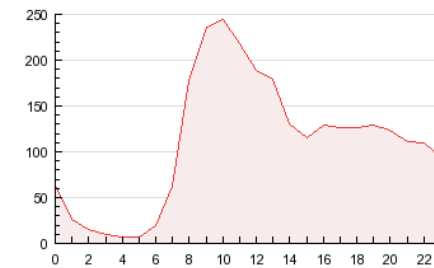


4.2 Por franja horaria (promedio)

Visitas (x 1000)

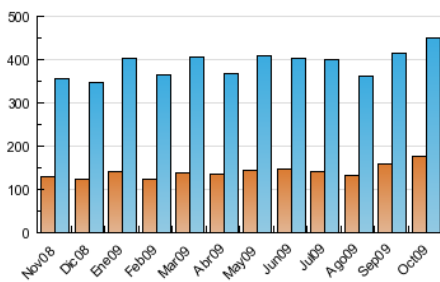


Páginas (x 1000)

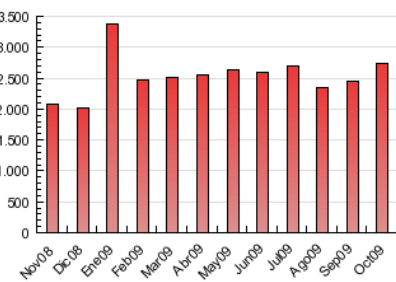


4.3 Por meses

U únicos / Visitas (x 1000)



Páginas (x 1000)



5. Definiciones básicas (Para más información ver Normas Técnicas para el Control de los Medios Electrónicos de Comunicación)

Página Vista:

Conjunto de ficheros enviado a un usuario como resultado de una petición del mismo recibida por el servidor. Cuando la página está formada por varios marcos (frames), el conjunto de los mismos tendrá, a efectos de cómputo, la consideración de una página unitaria.

Visita:

Una secuencia ininterrumpida de páginas servidas a un usuario válido. Si dicho usuario no realiza peticiones de páginas en un periodo de tiempo (30 min) la siguiente petición constituirá el inicio de una nueva visita.

Usuarios Únicos:

Total de combinaciones únicas de una dirección IP y un identificador adicional. Los medios pueden utilizar el Agente de Usuario (User Agent), Cookie o el Identificador de Alta de registro.

Duración Media Páginas:

Tiempo acumulado en segundos de todas las páginas vistas (en visitas de dos o más páginas vistas), dividido por el número total de páginas vistas.

Duración Media Visitas:

Tiempo en segundos de todas las visitas de dos o más páginas vistas, dividido por el número total de dos o más páginas vistas.

6. Opinión

De OJDinteractiva, la división de INFORMACIÓN Y CONTROL DE PUBLICACIONES S.A.:

Hemos examinado la información facilitada por el editor del medio electrónico para el periodo que comprende la presente certificación. Nuestro examen se ha realizado de acuerdo con las normas y procedimientos establecidos en las Normas Técnicas para el Control de los Medios Electrónicos de Comunicación.

En nuestra opinión, la presente acta presenta razonablemente la difusión/audiencia registrada por este medio electrónico.

ADVERTENCIA:

El trabajo de OJDinteractiva, la división de INFORMACIÓN Y CONTROL DE PUBLICACIONES S.A (INTROL) se limita a la realización de pruebas para la revisión de los datos de recuento suministrados por el editor con la finalidad de expresar una opinión sobre la razonabilidad de dichos datos de acuerdo con las Normas Técnicas para el control de los MEC.

Por tanto, INTROL no acepta responsabilidad alguna por las inexactitudes o errores que puedan existir en los datos de recuento. Tampoco acepta ninguna responsabilidad por la falsedad en los datos de recuento recibidos del editor, ni por otros datos de medición que no están incluidos en el análisis.