



## INFORMACION Y CONTROL DE PUBLICACIONES, S.A.

Serrano, 21 - 6 planta - Tel. 91 435 00 32 Fax 91 435 96 05 - 28001 MADRID  
Entença, 218 Entr. 7 - Tel 93 439 24 18 Fax 93 419 25 34 - 08029 BARCELONA

**Título:** LAOPINIONDEZAMORA.ES  
**URL Primaria:** http://www.laopiniondezamora.es  
**Editor:** La Opinión de Zamora, S.A.  
**Domicilio:** Rúa de los Francos, 20  
**Ciudad:** 49001 ZAMORA  
**Teléfono:** 980 53 47 59  
**Fax:** 980 51 35 52  
**e-mail:**  
**Clasificación:** Noticias e Información  
**Sub-Clasificación:** Noticias globales y actualidad

**laopiniondezamora.es**  
EL CORREO DE ZAMORA

### 1. Cifras totales y promedios

MES - AÑO	USUARIOS UNICOS	VISITAS	PAGINAS
Septiembre - 2010	198.768	504.340	2.994.287
<b>PROMEDIO DIARIO</b>	13.905	16.811	99.810
<b>PROMEDIO LUNES - VIERNES</b>	15.033	18.156	107.229
<b>PROMEDIO SABADOS - DOMINGOS</b>	10.802	13.113	79.407
<b>PAGINAS / VISITAS</b>	5,94		
<b>DURACION MEDIA VISITAS</b>	0:06:12		
<b>DURACION MEDIA PAGINAS</b>	0:01:02		

### 2. Secciones

	PAGINAS	%
<b>HOME</b>	606.677	20.26 %
<b>RESTO</b>	2.387.610	79.74 %

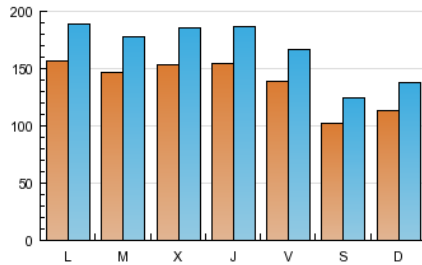
### 3. Por día del mes

Día	U. únicos	Visitas	Páginas	Día	U. únicos	Visitas	Páginas	Día	U. únicos	Visitas	Páginas
1	14.866	18.290	105.763	11	9.798	11.673	71.908	21	15.105	18.129	101.828
2	14.270	17.193	99.799	12	11.112	13.517	82.100	22	15.740	18.868	108.629
3	13.098	15.757	89.150	13	15.276	18.591	109.023	23	16.137	19.515	112.630
4	9.762	11.904	70.137	14	14.341	17.434	105.193	24	14.829	17.661	98.486
5	10.838	13.176	76.200	15	15.163	18.041	96.885	25	10.624	12.819	76.712
6	14.843	17.937	108.493	16	18.209	21.632	109.370	26	11.764	14.391	86.121
7	14.172	17.349	98.644	17	14.620	17.678	105.615	27	16.231	19.428	128.178
8	13.966	16.834	99.096	18	10.911	13.222	82.037	28	15.124	18.300	112.807
9	14.391	17.289	119.749	19	11.608	14.205	90.041	29	16.778	20.947	132.128
10	13.027	15.464	90.348	20	16.145	19.442	116.819	30	14.404	17.654	110.398

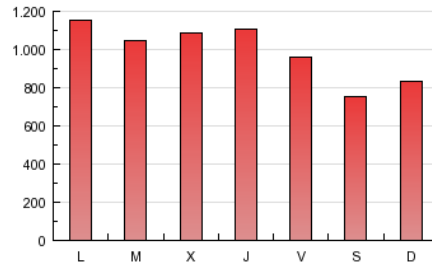
## 4. Gráficas

### 4.1 Por día de la semana (promedio)

U únicos / Visitas (x 100)

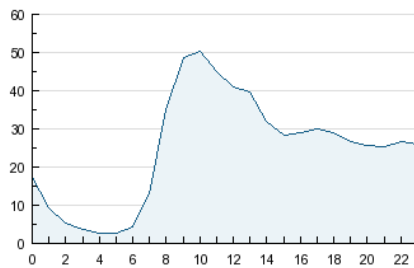


Páginas (x 100)

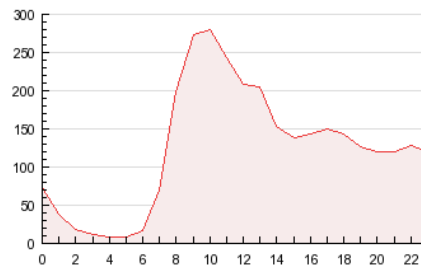


### 4.2 Por franja horaria (promedio)

Visitas (x 1000)

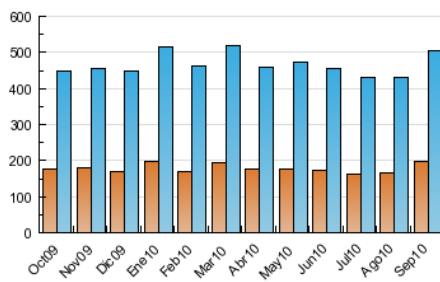


Páginas (x 1000)

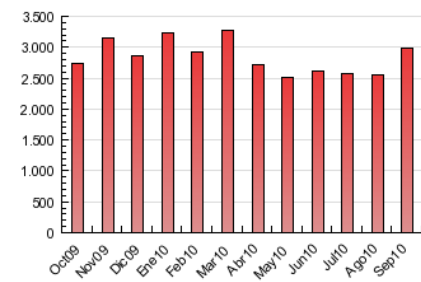


### 4.3 Por meses

U únicos / Visitas (x 1000)



Páginas (x 1000)



## 5. Definiciones básicas (Para más información ver Normas Técnicas para el Control de los Medios Electrónicos de Comunicación)

### **Página Vista:**

Conjunto de ficheros enviado a un usuario como resultado de una petición del mismo recibida por el servidor. Cuando la página está formada por varios marcos (frames), el conjunto de los mismos tendrá, a efectos de cómputo, la consideración de una página unitaria.

### **Visita:**

Una secuencia ininterrumpida de páginas servidas a un usuario válido. Si dicho usuario no realiza peticiones de páginas en un periodo de tiempo (30 min) la siguiente petición constituirá el inicio de una nueva visita.

### **Usuarios Únicos:**

Total de combinaciones únicas de una dirección IP y un identificador adicional. Los medios pueden utilizar el Agente de Usuario (User Agent), Cookie o el Identificador de Alta de registro.

### **Duración Media Páginas:**

Tiempo acumulado en segundos de todas las páginas vistas (en visitas de dos o más páginas vistas), dividido por el número total de páginas vistas.

### **Duración Media Visitas:**

Tiempo en segundos de todas las visitas de dos o más páginas vistas, dividido por el número total de dos o más páginas vistas.

## 6. Opinión

De OJDinteractiva, la división de INFORMACIÓN Y CONTROL DE PUBLICACIONES S.A.:

Hemos examinado la información facilitada por el editor del medio electrónico para el periodo que comprende la presente certificación. Nuestro examen se ha realizado de acuerdo con las normas y procedimientos establecidos en las Normas Técnicas para el Control de los Medios Electrónicos de Comunicación.

En nuestra opinión, la presente acta presenta razonablemente la difusión/audiencia registrada por este medio electrónico.

### **ADVERTENCIA:**

El trabajo de OJDinteractiva, la división de INFORMACIÓN Y CONTROL DE PUBLICACIONES S.A (INTROL) se limita a la realización de pruebas para la revisión de los datos de recuento suministrados por el editor con la finalidad de expresar una opinión sobre la razonabilidad de dichos datos de acuerdo con las Normas Técnicas para el control de los MEC.

Por tanto, INTROL no acepta responsabilidad alguna por las inexactitudes o errores que puedan existir en los datos de recuento. Tampoco acepta ninguna responsabilidad por la falsedad en los datos de recuento recibidos del editor, ni por otros datos de medición que no están incluidos en el análisis.