



INFORMACION Y CONTROL DE PUBLICACIONES, S.A.

Serrano, 21 - 6 planta - Tel. 91 435 00 32 Fax 91 435 96 05 - 28001 MADRID
 Entença, 218 Entr. 7 - Tel 93 439 24 18 Fax 93 419 25 34 - 08029 BARCELONA

Título: LAOPINIONDEZAMORA.ES
URL Primaria: http://www.laopiniondezamora.es
Editor: La Opinión de Zamora, S.A.
Domicilio: Rúa de los Francos, 20
Ciudad: 49001 ZAMORA
Teléfono: 980 53 47 59
Fax: 980 51 35 52
e-mail:
Clasificación: Noticias e Información

laopiniondezamora.es
 EL CORREO DE ZAMORA

1. Cifras totales y promedios

MES - AÑO	USUARIOS UNICOS	VISITAS	PAGINAS
Septiembre - 2009	158.733	415.959	2.456.589
PROMEDIO DIARIO	11.620	13.865	81.886
PROMEDIO LUNES - VIERNES	12.667	15.125	89.378
PROMEDIO SABADOS - DOMINGOS	8.741	10.400	61.284
PAGINAS / VISITAS	5,91		
DURACION MEDIA VISITAS	0:04:58		
DURACION MEDIA PAGINAS	0:00:49		

2. Secciones

	PAGINAS	%
HOME	544.158	22.15 %
RESTO	1.912.431	77.85 %

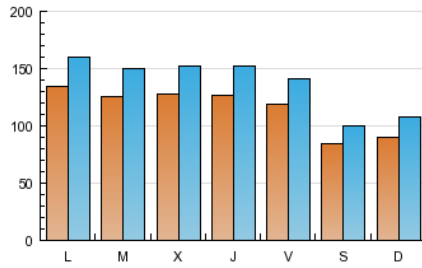
3. Por día del mes

Día	U. únicos	Visitas	Páginas	Día	U. únicos	Visitas	Páginas	Día	U. únicos	Visitas	Páginas
1	12.570	15.342	87.318	11	11.540	13.758	83.862	21	13.442	16.039	88.205
2	12.914	15.732	96.466	12	8.205	9.734	55.369	22	12.937	15.195	86.567
3	13.134	15.937	97.623	13	8.945	10.781	69.726	23	12.921	15.314	90.675
4	12.326	14.765	87.841	14	13.220	15.956	92.710	24	13.129	15.586	93.225
5	8.095	9.661	61.007	15	12.449	14.931	85.499	25	12.049	14.093	79.075
6	8.651	10.255	60.835	16	12.305	14.810	88.442	26	8.710	10.188	54.113
7	12.622	15.118	93.090	17	12.217	14.569	82.562	27	9.583	11.394	66.914
8	11.738	13.997	84.577	18	11.835	13.961	81.946	28	14.288	16.897	95.450
9	12.438	14.833	93.071	19	8.705	10.492	59.725	29	13.325	15.753	93.269
10	12.185	14.688	96.071	20	9.037	10.696	62.580	30	13.096	15.484	88.776

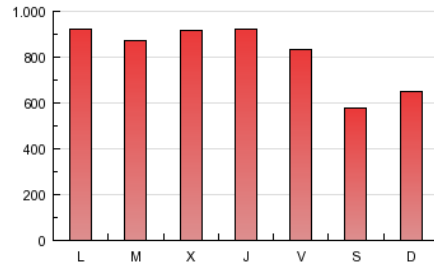
4. Gráficas

4.1 Por día de la semana (promedio)

U únicos / Visitas (x 100)

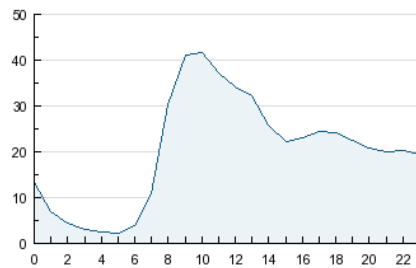


Páginas (x 100)

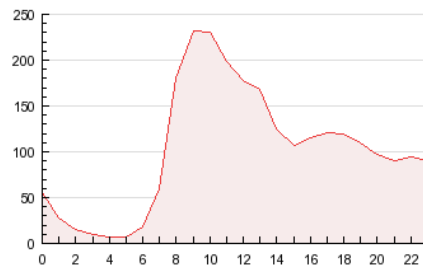


4.2 Por franja horaria (promedio)

Visitas (x 1000)

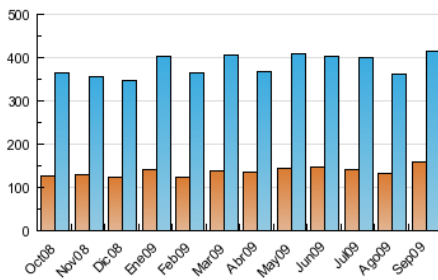


Páginas (x 1000)

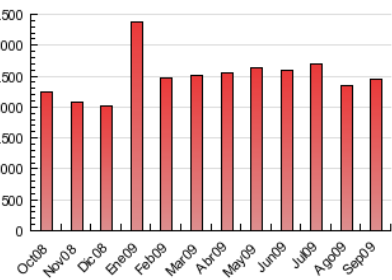


4.3 Por meses

U únicos / Visitas (x 1000)



Páginas (x 1000)



5. Definiciones básicas (Para más información ver Normas Técnicas para el Control de los Medios Electrónicos de Comunicación)

Página Vista:

Conjunto de ficheros enviado a un usuario como resultado de una petición del mismo recibida por el servidor. Cuando la página está formada por varios marcos (frames), el conjunto de los mismos tendrá, a efectos de cómputo, la consideración de una página unitaria.

Visita:

Una secuencia ininterrumpida de páginas servidas a un usuario válido. Si dicho usuario no realiza peticiones de páginas en un periodo de tiempo (30 min) la siguiente petición constituirá el inicio de una nueva visita.

Usuarios Únicos:

Total de combinaciones únicas de una dirección IP y un identificador adicional. Los medios pueden utilizar el Agente de Usuario (User Agent), Cookie o el Identificador de Alta de registro.

Duración Media Páginas:

Tiempo acumulado en segundos de todas las páginas vistas (en visitas de dos o más páginas vistas), dividido por el número total de páginas vistas.

Duración Media Visitas:

Tiempo en segundos de todas las visitas de dos o más páginas vistas, dividido por el número total de dos o más páginas vistas.

6. Opinión

De OJDinteractiva, la división de INFORMACIÓN Y CONTROL DE PUBLICACIONES S.A.:

Hemos examinado la información facilitada por el editor del medio electrónico para el periodo que comprende la presente certificación. Nuestro examen se ha realizado de acuerdo con las normas y procedimientos establecidos en las Normas Técnicas para el Control de los Medios Electrónicos de Comunicación.

En nuestra opinión, la presente acta presenta razonablemente la difusión/audiencia registrada por este medio electrónico.

ADVERTENCIA:

El trabajo de OJDinteractiva, la división de INFORMACIÓN Y CONTROL DE PUBLICACIONES S.A (INTROL) se limita a la realización de pruebas para la revisión de los datos de recuento suministrados por el editor con la finalidad de expresar una opinión sobre la razonabilidad de dichos datos de acuerdo con las Normas Técnicas para el control de los MEC.

Por tanto, INTROL no acepta responsabilidad alguna por las inexactitudes o errores que puedan existir en los datos de recuento. Tampoco acepta ninguna responsabilidad por la falsedad en los datos de recuento recibidos del editor, ni por otros datos de medición que no están incluidos en el análisis.