



## INFORMACION Y CONTROL DE PUBLICACIONES, S.A.

Serrano, 21 - 6 planta - Tel. 91 435 00 32 Fax 91 435 96 05 - 28001 MADRID  
Entença, 218 Entr. 7 - Tel 93 439 24 18 Fax 93 419 25 34 - 08029 BARCELONA

**Título:** LAOPINIONDEZAMORA.ES  
**URL Primaria:** http://www.laopiniondezamora.es  
**Editor:** La Opinión de Zamora, S.A.  
**Domicilio:** Rúa de los Francos, 20  
**Ciudad:** 49001 ZAMORA  
**Teléfono:** 980 53 47 59  
**Fax:** 980 51 35 52  
**E-mail:**  
**Clasificación:** Noticias e Información  
**Sub-Clasificación:** Noticias globales y actualidad

**laopiniondezamora.es**  
EL CORREO DE ZAMORA

### 1. Cifras totales y promedios (Nacional e Internacional)

MES - AÑO	NAVEGADORES UNICOS	VISITAS	PAGINAS
Agosto - 2013	342.011	743.741	2.895.745
<b>PROMEDIO DIARIO</b>	<b>20.287</b>	<b>23.992</b>	<b>93.411</b>
<b>PROMEDIO LUNES-VIERNES</b>	<b>21.550</b>	<b>25.525</b>	<b>100.218</b>
<b>PROMEDIO SABADO-DOMINGO</b>	<b>17.200</b>	<b>20.243</b>	<b>76.773</b>
<b>PAGINAS / VISITAS</b>	<b>3,89</b>		
<b>DURACION MEDIA VISITAS</b>	<b>0:14:57</b>		
<b>DURACION MEDIA PAGINAS</b>	<b>0:02:46</b>		

### 2. Secciones (Nacional e Internacional)

	PAGINAS	%
<b>HOME</b>	617.425	21.32 %
<b>RESTO</b>	2.278.320	78.68 %

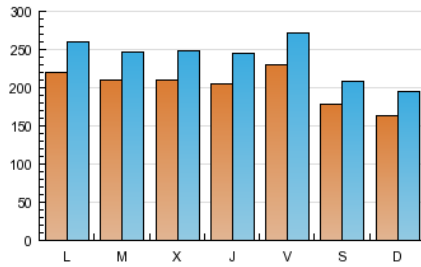
### 3. Por día del mes (Nacional e Internacional)

Día	N. únicos	Visitas	Páginas	Día	N. únicos	Visitas	Páginas	Día	N. únicos	Visitas	Páginas
1	20.829	25.005	96.129	11	15.997	19.049	73.962	21	19.979	23.622	91.848
2	28.785	33.586	129.972	12	21.942	26.045	93.795	22	24.135	29.672	111.468
3	23.900	27.223	86.952	13	19.698	23.283	82.761	23	27.541	33.745	173.320
4	17.252	20.496	78.434	14	19.209	22.686	87.141	24	16.239	19.444	83.786
5	21.309	25.602	104.320	15	15.088	17.761	65.661	25	16.471	19.718	76.546
6	21.671	25.694	93.988	16	17.210	20.457	84.630	26	24.138	28.529	107.716
7	23.315	27.766	100.670	17	14.204	16.785	72.710	27	22.609	26.413	108.356
8	20.979	24.854	93.714	18	15.590	18.454	71.656	28	21.795	25.496	106.112
9	19.790	23.278	87.803	19	20.401	24.050	96.123	29	21.744	25.328	101.889
10	15.328	18.081	68.071	20	20.140	23.607	92.197	30	21.789	25.075	95.175
								31	19.818	22.937	78.840

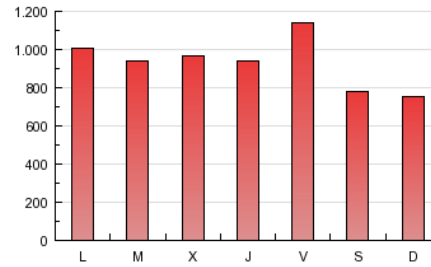
4. Gráficas (Nacional e Internacional)

4.1 Por día de la semana (promedio)

N. únicos / Visitas (x 100)

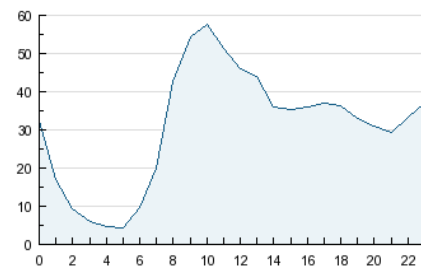


Páginas (x 100)

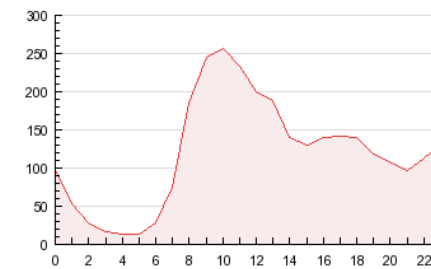


4.2 Por franja horaria (promedio)

Visitas (x 1000)

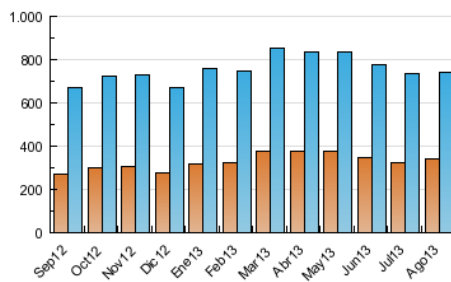


Páginas (x 1000)

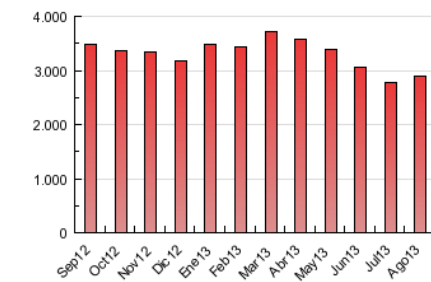


4.3 Por meses

N. únicos / Visitas (x 1000)



Páginas (x 1000)





## INFORMACION Y CONTROL DE PUBLICACIONES, S.A.

Serrano, 21 - 6 planta - Tel. 91 435 00 32 Fax 91 435 96 05 - 28001 MADRID  
Entença, 218 Entr. 7 - Tel 93 439 24 18 Fax 93 419 25 34 - 08029 BARCELONA

### Anexo - Tráfico Nacional

**Título:** LAOPINIONDEZAMORA.ES  
**URL Primaria:** http://www.laopiniondezamora.es  
**Editor:** La Opinión de Zamora, S.A.  
**Domicilio:** Rúa de los Francos, 20  
**Ciudad:** 49001 ZAMORA  
**Teléfono:** 980 53 47 59  
**Fax:** 980 51 35 52  
**E-mail:**  
**Clasificación:** Noticias e Información  
**Sub-Clasificación:** Noticias globales y actualidad



#### 1. Cifras totales y promedios (Nacional)

MES - AÑO	NAVEGADORES UNICOS	VISITAS	PAGINAS
Agosto - 2013	282.606	667.800	2.730.246
<b>PROMEDIO DIARIO</b>	<b>18.042</b>	<b>21.542</b>	<b>88.072</b>
<b>PROMEDIO LUNES-VIERNES</b>	<b>19.153</b>	<b>22.912</b>	<b>94.580</b>
<b>PROMEDIO SABADO-DOMINGO</b>	<b>15.325</b>	<b>18.194</b>	<b>72.165</b>
<b>PAGINAS / VISITAS</b>	<b>4,09</b>		
<b>DURACION MEDIA VISITAS</b>	<b>0:14:43</b>		
<b>DURACION MEDIA PAGINAS</b>	<b>0:02:42</b>		

#### 2. Secciones (Nacional)

	PAGINAS	%
<b>HOME</b>	595.259	21.80 %
<b>RESTO</b>	2.134.987	78.20 %

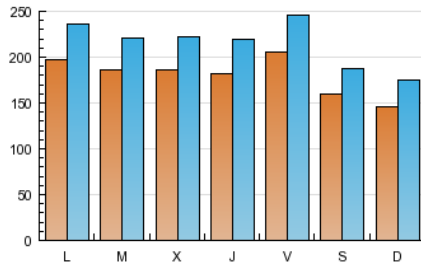
#### 3. Por día del mes (Nacional)

Día	N. únicos	Visitas	Páginas	Día	N. únicos	Visitas	Páginas	Día	N. únicos	Visitas	Páginas
1	18.779	22.821	91.606	11	14.265	17.030	69.623	21	17.638	21.125	86.686
2	26.511	31.129	124.098	12	19.701	23.561	88.851	22	21.676	27.037	105.947
3	21.919	25.097	82.192	13	17.610	20.952	77.869	23	24.738	30.678	165.062
4	15.345	18.387	73.875	14	17.000	20.227	81.568	24	14.217	17.258	78.546
5	19.108	23.154	99.173	15	13.340	15.818	61.539	25	14.540	17.633	72.042
6	19.194	22.887	88.107	16	15.541	18.558	79.714	26	21.721	25.939	101.817
7	20.723	24.775	94.809	17	12.670	15.121	68.512	27	19.758	23.403	101.524
8	18.560	22.150	88.156	18	13.997	16.719	67.005	28	19.147	22.704	100.249
9	17.407	20.620	82.484	19	18.210	21.685	90.552	29	18.426	21.829	94.982
10	13.598	16.153	64.248	20	17.657	20.955	86.713	30	18.920	22.051	89.256
								31	17.377	20.344	73.441

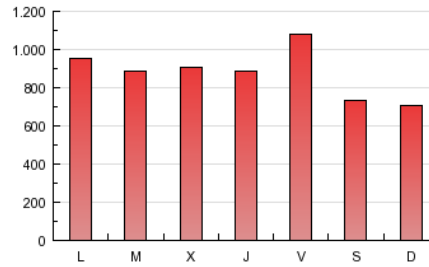
4. Gráficas (Nacional)

4.1 Por día de la semana (promedio)

N. únicos / Visitas (x 100)

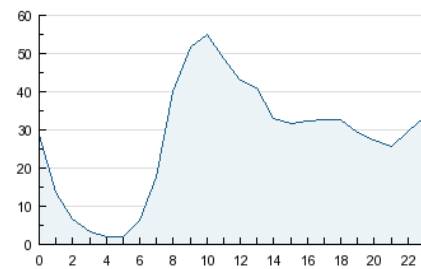


Páginas (x 100)

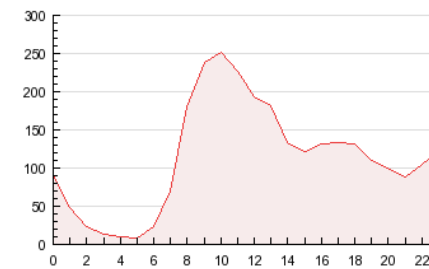


4.2 Por franja horaria (promedio)

Visitas (x 1000)

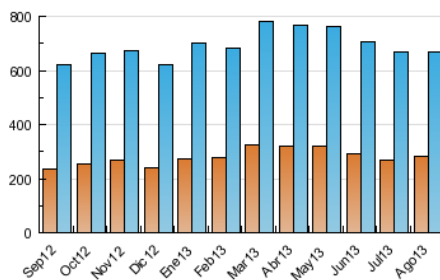


Páginas (x 1000)

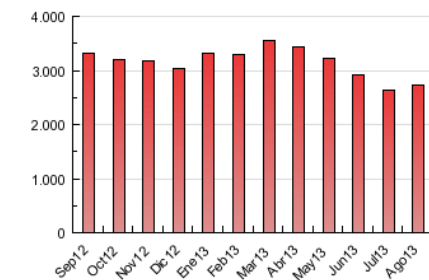


4.3 Por meses

N. únicos / Visitas (x 1000)



Páginas (x 1000)



## 5. Observaciones

Este Medio Electrónico de Comunicación ha sido medido por la herramienta Digital Analytix de ComScore

## 6. Definiciones básicas (Para más información ver Normas Técnicas para el Control de los Medios Electrónicos de Comunicación)

### Página Vista:

Conjunto de ficheros enviado a un usuario como resultado de una petición del mismo recibida por el servidor. Cuando la página está formada por varios marcos (frames), el conjunto de los mismos tendrá, a efectos de cómputo, la consideración de una página unitaria.

### Visita:

Una secuencia ininterrumpida de páginas servidas a un usuario válido. Si dicho usuario no realiza peticiones de páginas en un periodo de tiempo (30 min) la siguiente petición constituirá el inicio de una nueva visita.

### Navegador Único:

Total de combinaciones únicas de una dirección IP y un identificador adicional. Los medios pueden utilizar cookies o el Identificador de Alta de registro.

### Duración Página Vista:

Tiempo acumulado en segundos de todas las páginas vistas (en visitas de dos o más páginas vistas), dividido por el número total de páginas vistas.

### Duración Visita:

Tiempo en segundos de todas las visitas de dos o más páginas vistas, dividido por el número total de visitas de dos o más páginas vistas.

### Tráfico nacional:

Audiencia/difusión correspondiente a España medida en base a los datos de las direcciones IP registradas por el sistema de medición.

## 7. Opinión

De OJDinteractiva, la división de INFORMACIÓN Y CONTROL DE PUBLICACIONES S.A.:

Hemos examinado la información facilitada por el editor del medio electrónico para el periodo que comprende la presente certificación.

Nuestro examen se ha realizado de acuerdo con las normas y procedimientos establecidos en las Normas Técnicas para el Control de los Medios Electrónicos de Comunicación.

En nuestra opinión, la presente acta presenta razonablemente la difusión/audiencia registrada por este medio electrónico.

### ADVERTENCIA:

El trabajo de OJDinteractiva, la división de INFORMACIÓN Y CONTROL DE PUBLICACIONES S.A (INTROL) se limita a la realización de pruebas para la revisión de los datos de recuento suministrados por el editor con la finalidad de expresar una opinión sobre la razonabilidad de dichos datos de acuerdo con las Normas Técnicas para el control de los MEC.

Por tanto, INTROL no acepta responsabilidad alguna por las inexactitudes o errores que puedan existir en los datos de recuento. Tampoco acepta ninguna responsabilidad por la falsedad en los datos de recuento recibidos del editor, ni por otros datos de medición que no están incluidos en el análisis.