



## INFORMACION Y CONTROL DE PUBLICACIONES, S.A.

Serrano, 21 - 6 planta - Tel. 91 435 00 32 Fax 91 435 96 05 - 28001 MADRID  
Entença, 218 Entr. 7 - Tel 93 439 24 18 Fax 93 419 25 34 - 08029 BARCELONA

**Título:** LAOPINIONDEZAMORA.ES  
**URL Primaria:** http://www.laopiniondezamora.es  
**Editor:** La Opinión de Zamora, S.A.  
**Domicilio:** Rúa de los Francos, 20  
**Ciudad:** 49001 ZAMORA  
**Teléfono:** 980 53 47 59  
**Fax:** 980 51 35 52  
**E-mail:**  
**Clasificación:** Noticias e Información  
**Sub-Clasificación:** Noticias globales y actualidad



### 1. Cifras totales y promedios (Nacional e Internacional)

MES - AÑO	NAVEGADORES UNICOS	VISITAS	PAGINAS
Agosto - 2011	239.218	576.941	3.544.578
<b>PROMEDIO DIARIO</b>	<b>15.308</b>	<b>18.611</b>	<b>114.341</b>
<b>PROMEDIO LUNES-VIERNES</b>	<b>16.486</b>	<b>20.029</b>	<b>122.120</b>
<b>PROMEDIO SABADO-DOMINGO</b>	<b>11.922</b>	<b>14.535</b>	<b>91.978</b>
<b>PAGINAS / VISITAS</b>	<b>6,14</b>		
<b>DURACION MEDIA VISITAS</b>	<b>0:07:02</b>		
<b>DURACION MEDIA PAGINAS</b>	<b>0:01:08</b>		

### 2. Secciones (Nacional e Internacional)

	PAGINAS	%
<b>HOME</b>	645.221	18.20 %
<b>RESTO</b>	2.899.357	81.8 %

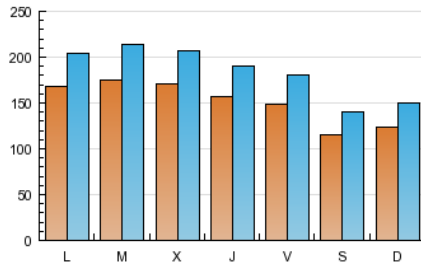
### 3. Por día del mes (Nacional e Internacional)

Día	N. únicos	Visitas	Páginas	Día	N. únicos	Visitas	Páginas	Día	N. únicos	Visitas	Páginas
1	17.390	21.200	140.444	11	15.924	19.206	109.929	21	13.044	16.113	122.151
2	17.098	21.077	129.236	12	14.532	17.860	112.197	22	18.145	21.764	136.306
3	16.168	19.569	123.943	13	11.123	13.555	80.404	23	17.652	21.453	125.745
4	15.039	18.240	102.845	14	11.238	13.589	82.770	24	17.548	21.323	122.274
5	14.443	17.289	92.776	15	12.529	15.492	98.867	25	16.357	19.651	105.843
6	11.087	13.456	77.972	16	15.942	19.282	128.831	26	15.311	18.337	100.149
7	11.874	14.400	84.353	17	15.704	19.034	122.975	27	12.105	14.669	85.656
8	16.589	20.061	128.550	18	15.554	18.843	121.595	28	13.100	15.975	106.202
9	17.607	21.244	126.316	19	15.333	18.538	102.970	29	19.054	23.279	144.287
10	15.574	19.043	112.260	20	11.807	14.526	96.316	30	19.541	24.136	163.407
								31	20.151	24.737	157.009

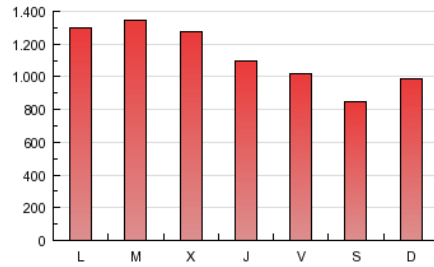
4. Gráficas (Nacional e Internacional)

4.1 Por día de la semana (promedio)

N. únicos / Visitas (x 100)

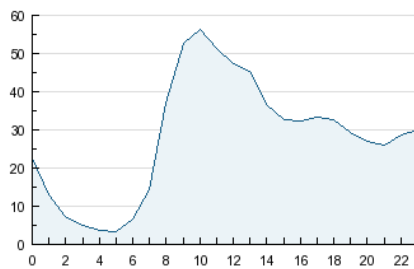


Páginas (x 100)

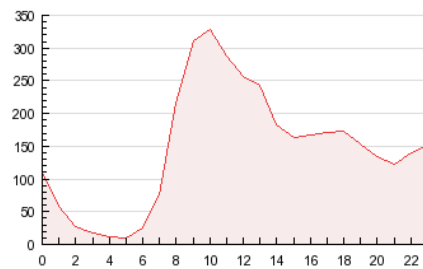


4.2 Por franja horaria (promedio)

Visitas (x 1000)

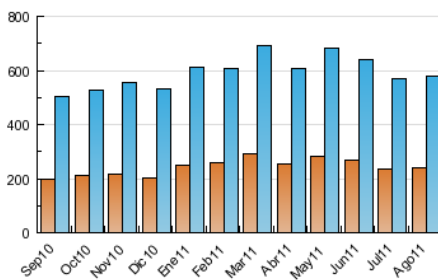


Páginas (x 1000)

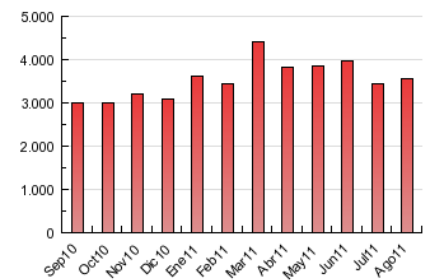


4.3 Por meses

N. únicos / Visitas (x 1000)



Páginas (x 1000)





## INFORMACION Y CONTROL DE PUBLICACIONES, S.A.

Serrano, 21 - 6 planta - Tel. 91 435 00 32 Fax 91 435 96 05 - 28001 MADRID  
Entença, 218 Entr. 7 - Tel 93 439 24 18 Fax 93 419 25 34 - 08029 BARCELONA

### Anexo - Tráfico Nacional

**Título:** LAOPINIONDEZAMORA.ES  
**URL Primaria:** http://www.laopiniondezamora.es  
**Editor:** La Opinión de Zamora, S.A.  
**Domicilio:** Rúa de los Francos, 20  
**Ciudad:** 49001 ZAMORA  
**Teléfono:** 980 53 47 59  
**Fax:** 980 51 35 52  
**E-mail:**  
**Clasificación:** Noticias e Información  
**Sub-Clasificación:** Noticias globales y actualidad



#### 1. Cifras totales y promedios (Nacional)

MES - AÑO	NAVEGADORES UNICOS	VISITAS	PAGINAS
Agosto - 2011	205.340	530.040	3.404.594
<b>PROMEDIO DIARIO</b>	<b>13.927</b>	<b>17.098</b>	<b>109.826</b>
<b>PROMEDIO LUNES-VIERNES</b>	<b>15.012</b>	<b>18.420</b>	<b>117.370</b>
<b>PROMEDIO SABADO-DOMINGO</b>	<b>10.810</b>	<b>13.299</b>	<b>88.137</b>
<b>PAGINAS / VISITAS</b>	<b>6,42</b>		
<b>DURACION MEDIA VISITAS</b>	<b>0:07:09</b>		
<b>DURACION MEDIA PAGINAS</b>	<b>0:01:07</b>		

#### 2. Secciones (Nacional)

	PAGINAS	%
<b>HOME</b>	622.075	18.27 %
<b>RESTO</b>	2.782.519	81.73 %

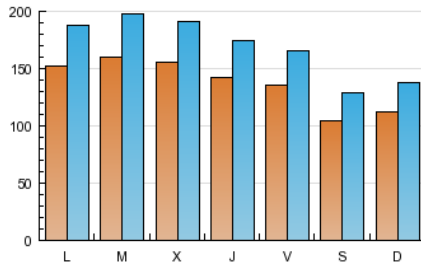
#### 3. Por día del mes (Nacional)

Día	N. únicos	Visitas	Páginas	Día	N. únicos	Visitas	Páginas	Día	N. únicos	Visitas	Páginas
1	16.044	19.710	135.736	11	14.438	17.610	105.742	21	11.964	14.911	118.234
2	15.762	19.608	124.686	12	13.286	16.503	107.727	22	16.572	20.046	131.161
3	14.931	18.207	119.583	13	10.049	12.383	76.872	23	15.562	19.194	119.847
4	13.876	16.935	98.906	14	10.004	12.226	78.366	24	15.549	19.166	116.319
5	13.222	15.961	89.273	15	11.152	13.985	94.149	25	14.592	17.723	100.934
6	10.142	12.390	74.736	16	14.510	17.741	124.139	26	13.813	16.733	95.572
7	10.935	13.354	80.945	17	14.220	17.412	118.346	27	10.890	13.342	81.882
8	15.217	18.581	123.537	18	14.185	17.347	117.295	28	11.820	14.523	101.542
9	16.270	19.791	121.779	19	13.922	16.968	98.739	29	17.309	21.362	138.797
10	14.390	17.760	107.966	20	10.674	13.260	92.516	30	17.953	22.389	157.800
								31	18.490	22.919	151.468

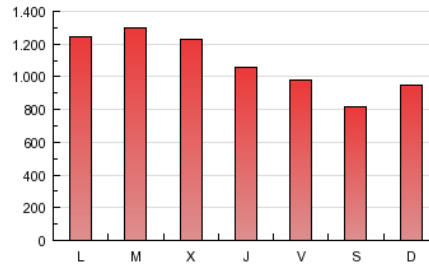
4. Gráficas (Nacional)

4.1 Por día de la semana (promedio)

N. únicos / Visitas (x 100)

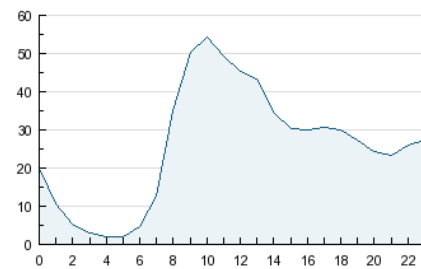


Páginas (x 100)

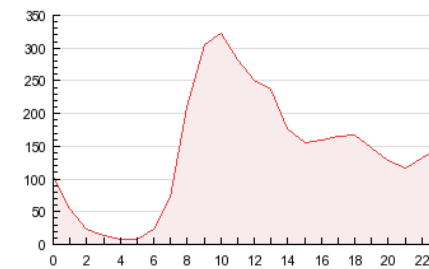


4.2 Por franja horaria (promedio)

Visitas (x 1000)

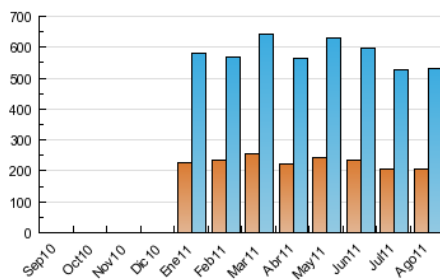


Páginas (x 1000)

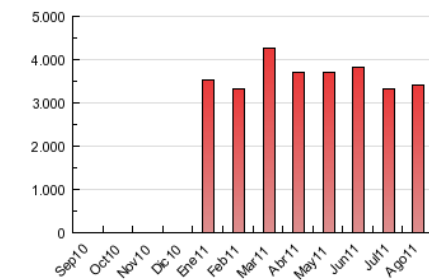


4.3 Por meses

N. únicos / Visitas (x 1000)



Páginas (x 1000)



## 5. Definiciones básicas (Para más información ver Normas Técnicas para el Control de los Medios Electrónicos de Comunicación)

### Página Vista:

Conjunto de ficheros enviado a un usuario como resultado de una petición del mismo recibida por el servidor. Cuando la página está formada por varios marcos (frames), el conjunto de los mismos tendrá, a efectos de cómputo, la consideración de una página unitaria.

### Visita:

Una secuencia ininterrumpida de páginas servidas a un usuario válido. Si dicho usuario no realiza peticiones de páginas en un periodo de tiempo (30 min) la siguiente petición constituirá el inicio de una nueva visita.

### Navegador Único:

Total de combinaciones únicas de una dirección IP y un identificador adicional. Los medios pueden utilizar cookies o el Identificador de Alta de registro.

### Duración Página Vista:

Tiempo acumulado en segundos de todas las páginas vistas (en visitas de dos o más páginas vistas), dividido por el número total de páginas vistas.

### Duración Visita:

Tiempo en segundos de todas las visitas de dos o más páginas vistas, dividido por el número total de dos o más páginas vistas.

### Tráfico nacional:

Audiencia/difusión correspondiente a España medida en base a los datos de las direcciones IP registradas por el sistema de medición.

## 6. Opinión

De OJDinteractiva, la división de INFORMACIÓN Y CONTROL DE PUBLICACIONES S.A.:

Hemos examinado la información facilitada por el editor del medio electrónico para el periodo que comprende la presente certificación. Nuestro examen se ha realizado de acuerdo con las normas y procedimientos establecidos en las Normas Técnicas para el Control de los Medios Electrónicos de Comunicación.

En nuestra opinión, la presente acta presenta razonablemente la difusión/audiencia registrada por este medio electrónico.

### ADVERTENCIA:

El trabajo de OJDinteractiva, la división de INFORMACIÓN Y CONTROL DE PUBLICACIONES S.A (INTROL) se limita a la realización de pruebas para la revisión de los datos de recuento suministrados por el editor con la finalidad de expresar una opinión sobre la razonabilidad de dichos datos de acuerdo con las Normas Técnicas para el control de los MEC.

Por tanto, INTROL no acepta responsabilidad alguna por las inexactitudes o errores que puedan existir en los datos de recuento. Tampoco acepta ninguna responsabilidad por la falsedad en los datos de recuento recibidos del editor, ni por otros datos de medición que no están incluidos en el análisis.